

平成28年度 第2みなとデイサービスセンター事業報告書

1. 利用者登録状況

平成29年3月31日現在

区分		平成28年度												計
		4月	5月	6月	7月	8月	9月	10月	11月	12月	1月	2月	3月	
新規登録	男	0	0	0	0	0	0	0	1	1	0	1	0	3
	女	1	0	0	0	0	0	3	0	1	0	1	0	6
	計	1	0	0	0	0	0	3	1	2	0	2	0	9
契約終了	男	2	0	1	1	0	0	0	0	0	0	0	0	4
	女	1	0	1	0	0	1	0	0	0	0	0	0	3
	計	3	0	2	1	0	1	0	0	0	0	0	0	7
登録人数 (月末)	男	5	5	4	3	3	3	3	4	5	5	6	6	52
	女	6	6	5	5	5	4	7	7	8	8	7	7	75
	計	11	11	9	8	8	7	10	11	13	13	15	15	131

2. 登録者の世帯状況

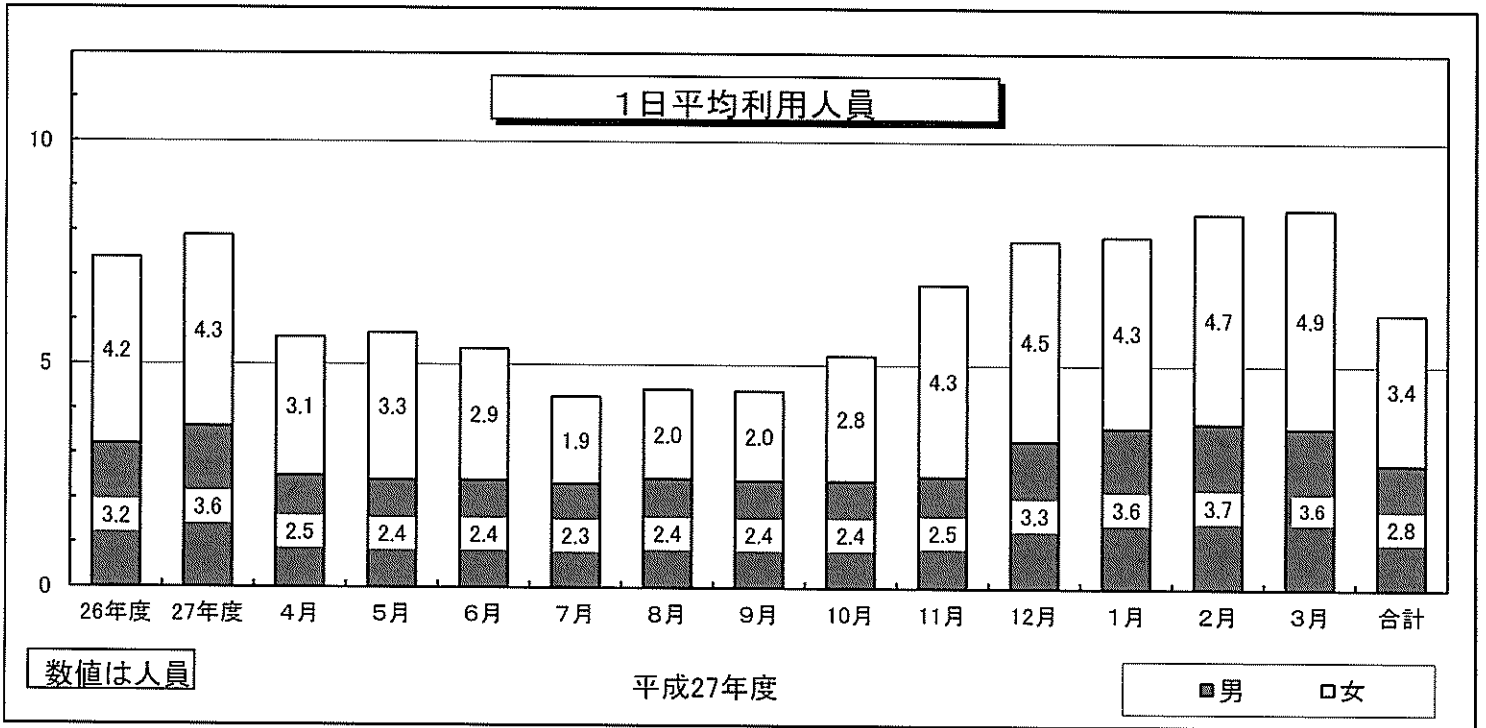
平成29年3月31日現在

区分		22年度末	23年度末	24年度末	25年度末	26年度末	27年度末	28年度末
独居	男	0	1	1	1	2	1	0
	女	4	5	5	5	3	1	1
	計	4	6	6	6	5	2	1
老夫婦のみ	男	0	2	2	1	3	2	3
	女	1	1	0	1	1	2	0
	計	1	3	2	2	4	4	3
同居	男	3	1	1	1	2	4	3
	女	6	7	5	5	4	3	8
	計	9	8	6	6	6	7	11
合計	男	3	4	3	3	7	6	6
	女	11	13	11	11	8	7	9
	計	14	17	14	14	15	13	15

3. 利用状況

平成29年3月31日現在

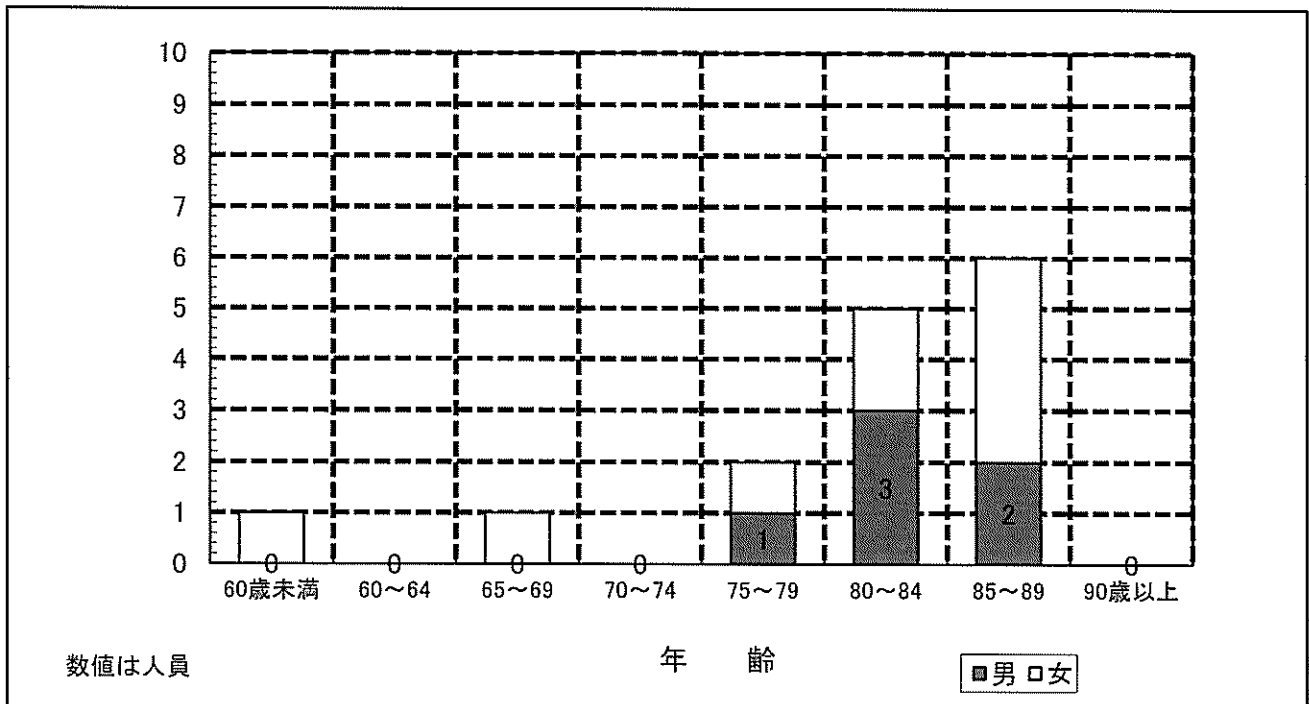
区分	平成 26年度	平成 27年度	平成 28 年 度												合計	
			4月	5月	6月	7月	8月	9月	10月	11月	12月	1月	2月	3月		
稼働日数	207	205	18	17	17	18	18	17	18	17	17	16	16	17	206	
月間延べ 利用人員	男	654	742	45	41	41	42	44	40	43	43	56	58	60	61	574
	女	861	877	56	56	50	35	36	34	50	73	76	69	75	84	694
	計	1,515	1,619	101	97	91	77	80	74	93	116	132	127	135	145	1,268
1日平均 利用人員	男	3.2	3.6	2.5	2.4	2.4	2.3	2.4	2.4	2.4	2.5	3.3	3.6	3.7	3.6	2.8
	女	4.2	4.3	3.1	3.3	2.9	1.9	2.0	2.0	2.8	4.3	4.5	4.3	4.7	4.9	3.4
	計	7.3	7.9	5.6	5.7	5.4	4.3	4.4	4.4	5.2	6.8	7.8	7.9	8.4	8.5	6.2
利用率	計	61.0%	65.8%	46.8%	47.5%	44.6%	35.6%	37.0%	36.3%	43.1%	56.9%	64.7%	66.1%	70.3%	71.1%	51.3%



4. 年齢別状況

平成29年3月31日現在

区分	60歳未満	60～64	65～69	70～74	75～79	80～84	85～89	90歳以上	計	平均	最高齢
人員	男	0	0	0	0	1	3	2	6	82.0歳	87歳
	女	1	0	1	0	1	2	4	9	79.3歳	89歳
	計	1	0	1	0	2	5	6	15	80.6歳	89歳
構成比%	6.6%	0.0%	6.6%	0.0%	13.2%	33.0%	39.6%	0.0%	100%		



5. 利用期間別状況

平成29年3月31日現在

区分	1年未満	1年以上 2年未満	2年以上 3年未満	3年以上	計
人員	男	3	1	0	4
	女	6	1	0	7
	計	9	2	0	11
構成比%	59.4%	13.3%	0.0%	26.6%	100%

6. デイサービス事業実施状況

平成29年3月31日現在

区分	平成26年度	平成27年度	平成28年度												合計	
			4月	5月	6月	7月	8月	9月	10月	11月	12月	1月	2月	3月		
生活指導	1,619	1,214	101	97	91	77	80	74	93	116	132	127	135	145	1,268	
養 護	1,619	1,123	101	97	91	77	80	74	93	116	132	127	135	145	1,268	
介護者教室	1	0	0	0	0	0	0	0	0	0	0	0	0	0	0	
健康チェック	1,619	1,213	101	101	91	77	80	74	93	116	132	127	135	145	1,272	
送 迎	3,206	2,285	192	178	171	142	148	133	174	219	251	241	257	285	2,391	
入 浴	一般浴	1,306	824	55	50	51	44	44	43	54	55	70	76	79	82	703
	特浴	269	378	46	47	39	33	35	31	39	61	62	51	54	61	559
食 事	1,549	1,062	89	85	79	65	67	63	80	104	120	116	124	135	1,127	
相 談	19	18	0	1	1	1	1	1	3	2	2	1	1	1	15	

7. 疾患別状況

平成29年3月31日現在

区分	認 知 症			合 計	
	脳血管疾患	アルツハイマー型	特定困難 その他		
人	男	1	1	4	6
	女	0	6	3	9
員	計	1	7	7	15
構成比%	6.6%	46.7%	46.7%	100%	

8. 主たる合併症

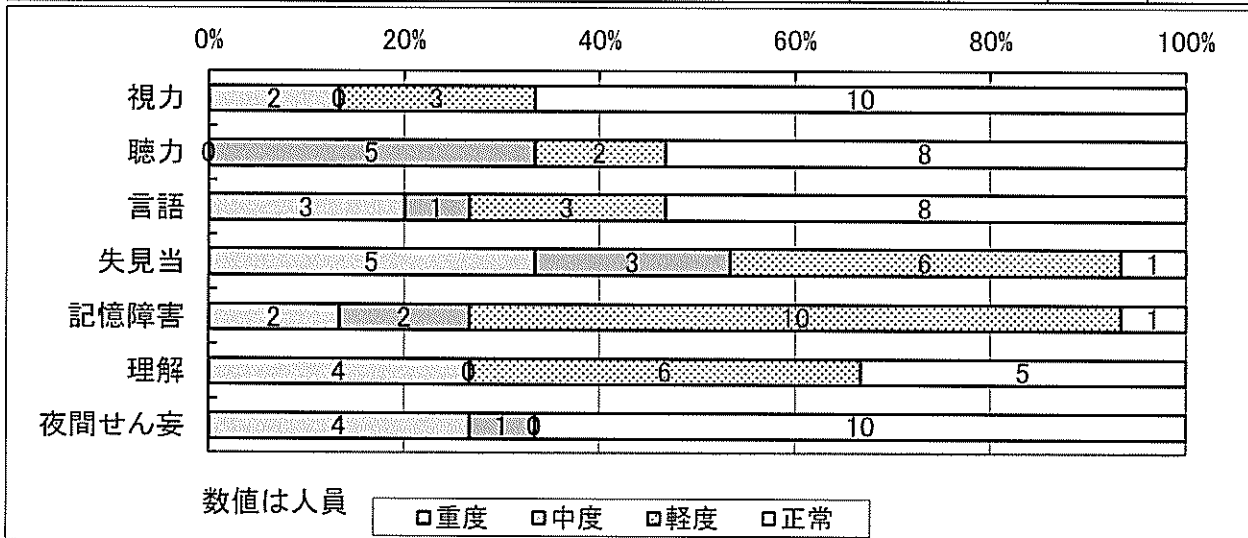
平成29年3月31日現在

区分	冠不全	高血圧	糖尿病	骨粗鬆症	その他	合 計
人	男	0	0	0	6	6
	女	0	2	0	1	6
員	計	0	2	0	12	15
構成比%	0.0%	13.3%	0.0%	6.7%	80.0%	100%

9. 身体機能・精神機能スケール

平成29年3月31日現在

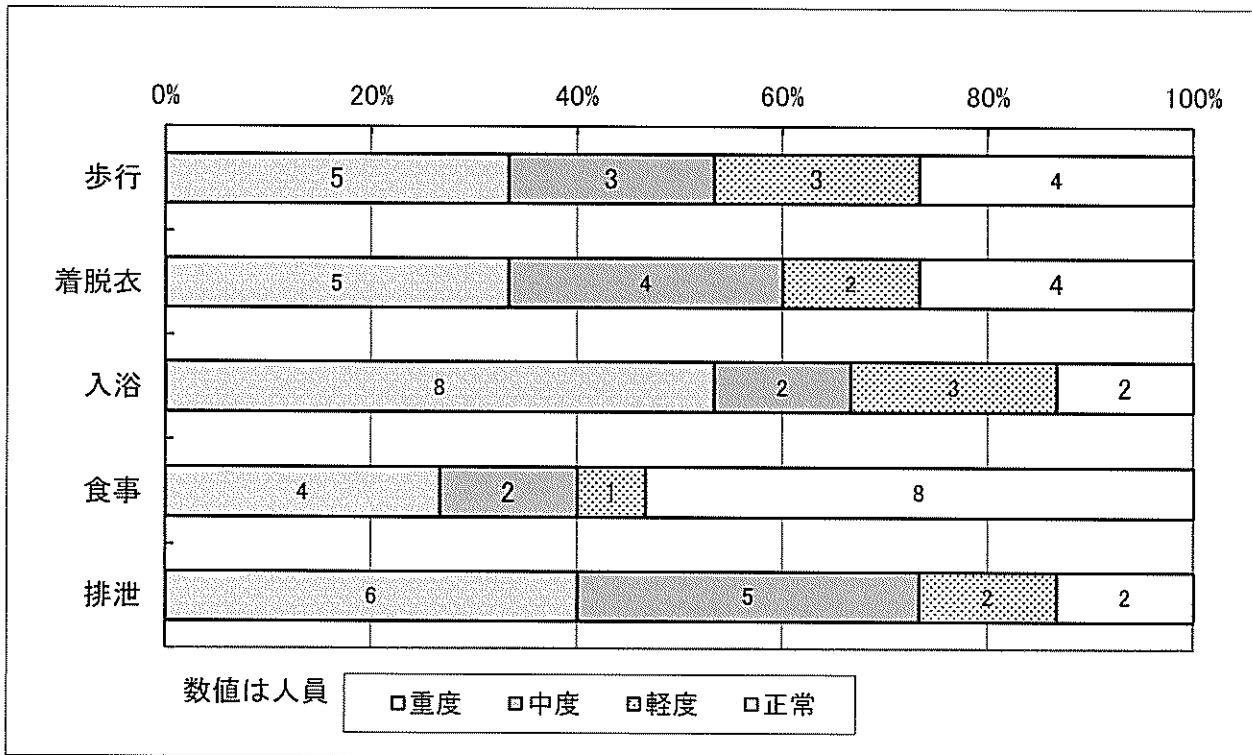
事項	程 度	人 員			構成比%
		男	女	計	
視 力	重度	1	1	2	13.3%
	中度	0	0	0	0.0%
	軽度	1	2	3	20.0%
	正常	4	6	10	66.7%
聴 力	重度	0	0	0	0.0%
	中度	2	3	5	33.4%
	軽度	0	2	2	13.3%
	正常	4	4	8	53.3%
言 語	重度	2	1	3	20.0%
	中度	0	1	1	6.7%
	軽度	1	2	3	20.0%
	正常	3	5	8	53.3%
失見当	重度	3	2	5	33.3%
	中度	3	0	3	20.0%
	軽度	0	6	6	40.0%
	正常	0	1	1	6.7%
記憶障害	重度	2	0	2	13.3%
	中度	1	1	2	13.3%
	軽度	3	7	10	66.7%
	正常	0	1	1	6.7%
理 解	重度	2	2	4	26.7%
	中度	0	0	0	0.0%
	軽度	4	2	6	40.0%
	正常	0	5	5	33.3%
夜間せん 幻覚・錯覚	重度	2	2	4	26.7%
	中度	1	0	1	6.7%
	軽度	0	0	0	0.0%
	正常	3	7	10	66.6%



10. 日常生活動作スケール

平成29年3月31日現在

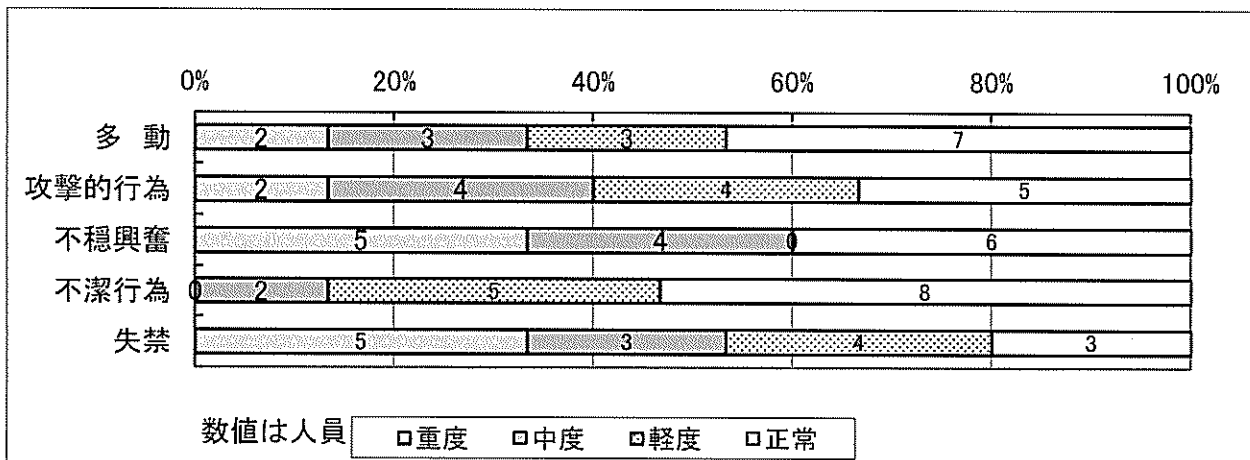
事項	程 度		人 員			構成比%
			男	女	計	
歩 行	重度	移動は車椅子が必要	3	2	5	33.3%
	中度	援助歩行が可能	2	1	3	20.0%
	軽度	自力歩行は可能であるが見守りが必要	1	2	3	20.0%
	正常		0	4	4	26.7%
着脱衣	重度	全面的に介助が必要	3	2	5	33.3%
	中度	一部介助が必要	1	3	4	26.7%
	軽度	声掛け・見守りが必要	1	1	2	13.3%
	正常		1	3	4	26.7%
入 浴	重度	全面的に介助が必要	4	4	8	53.4%
	中度	一部介助が必要	0	2	2	13.3%
	軽度	声掛け・見守りが必要	2	1	3	20.0%
	正常		0	2	2	13.3%
食 事	重度	全面的に介助が必要	2	2	4	26.7%
	中度	一部介助が必要	2	0	2	13.3%
	軽度	声掛け・見守りが必要	0	1	1	6.7%
	正常		2	6	8	53.3%
排 泄	重度	全面的に介助が必要	3	3	6	40.0%
	中度	一部介助が必要	2	3	5	33.4%
	軽度	声掛け・見守りが必要	0	2	2	13.3%
	正常		1	1	2	13.3%



11. 行動障害スケール

平成29年3月31日現在

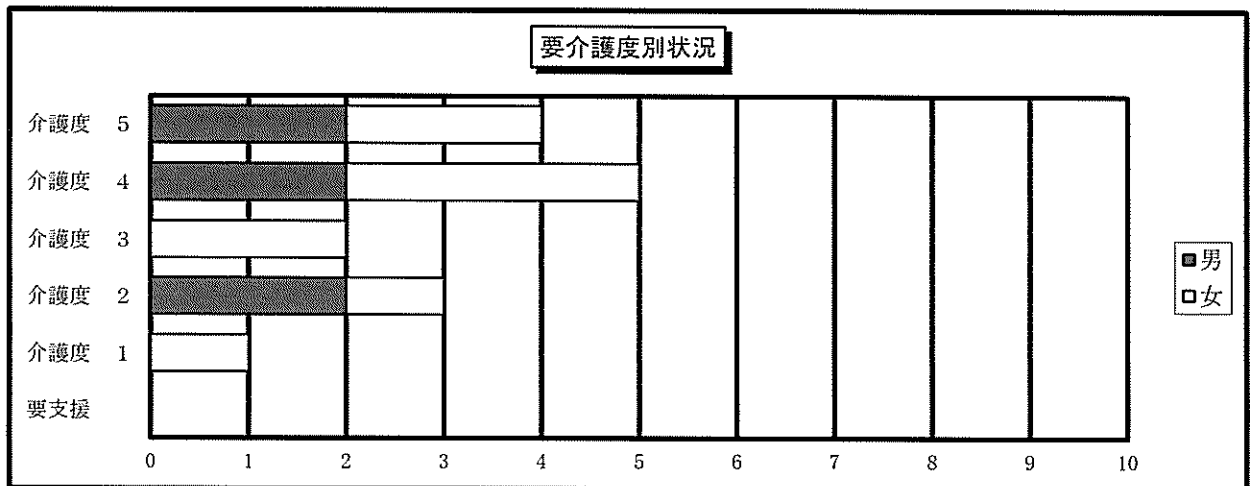
事項	程 度		人 員			構成比%
			男	女	計	
多 動	重度	常時落ち着かず、援助を要する	1	1	2	13.3%
	中度	時々落ち着かず、援助を要する	2	1	3	20.0%
	軽度	たまに落ち着かず、援助を要する	1	2	3	20.0%
	なし		2	5	7	46.7%
粗 暴	重度	頻繁に粗暴な言動等がある	0	2	2	13.3%
	中度	時々粗暴な言動等がある	2	2	4	26.7%
	軽度	たまに粗暴な言動等がある	2	2	4	26.7%
	なし		2	3	5	33.3%
不 穏	重度	頻繁に不穏状態になる	2	3	5	33.3%
	中度	時々不穏状態になる	2	2	4	26.7%
	軽度	たまに不穏状態になる	0	0	0	0.0%
	なし		2	4	6	40.0%
不潔行為	重度	頻繁に不潔行為になる	0	0	0	0.0%
	中度	時々不潔行為になる	0	2	2	13.3%
	軽度	たまに不潔行為になる	2	3	5	33.4%
	なし		4	4	8	53.3%
失 禁	重度	常に失禁する	2	3	5	33.3%
	中度	時に失禁する	1	2	3	20.0%
	軽度	誘導すれば自分でトイレに行く	2	2	4	26.7%
	なし		1	2	3	20.0%



12. 要介護度別状況

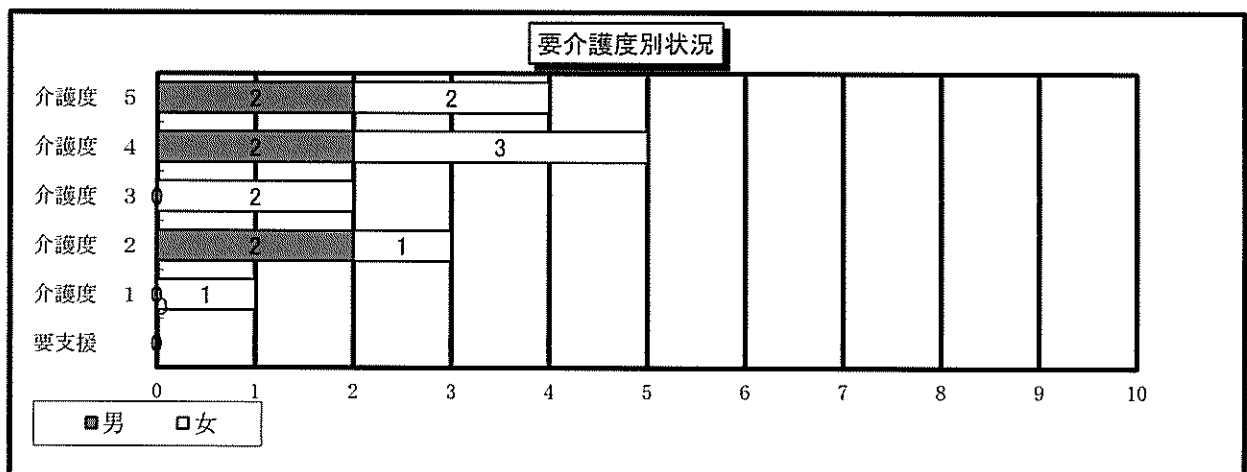
平成29年3月31日現在

		要支援	介護度 1	介護度 2	介護度 3	介護度 4	介護度 5	計	平均
人員	男	0	0	2	0	2	2	6	3.67
	女	0	1	1	2	3	2	9	3.44
	計	0	1	3	2	5	4	15	3.53
構成比%		0%	6.6%	19.8%	13.2%	33.0%	26.4%	100%	



平成29年3月31日現在

		要支援	介護度 1	介護度 2	介護度 3	介護度 4	介護度 5	計	平均
人員	男	0	0	2	0	2	2	6	4.00
	女	0	1	1	2	3	2	9	3.25
	計	0	1	3	2	5	4	15	3.50
構成比%		0%	6.6%	19.8%	13.2%	33.0%	26.4%	100%	



13. 研修、連絡会 外部

平成28年4月1日～平成28年9月30日

月 日	研 修 名	参加者人数
4月20日	デイ事業者連絡会及び総会（ひまわり）	1名
4月22日	地域密着型事業者連絡会（ひまわり）	1名
6月15日	デイ事業者連絡会を通じてケアマネポート（ひまわり）	1名
6月24日	地域密着型事業者連絡会（ひまわり）	1名
8月17日	地域密着型事業者連絡会を通じてケアマネポート（港区民センター）	1名
9月21日	デイ事業者連絡会を通じて救命救急入門コース（港消防署）	1名
10月28日	地域密着型事業者連絡会（ひまわり）	1名
11月16日	デイ事業者連絡会及び総会（ひまわり）	1名
12月16日	地域密着型事業者連絡会（ひまわり）	1名
1月18日	デイ事業者連絡会及び総会（ひまわり）	1名
2月17日	地域密着型事業者連絡会（ひまわり）	1名
3月4日	みなとふれあい福祉のひろ場	1名

13. 研修、連絡会 内部

4月27日	利用者、急変時の対応について	6名
5月20日	AEDについて	6名
6月17日	食中毒について	6名
7月29日	今後の介護保険制度の動向について	6名
8月19日	身体拘束排除に向けての様々な研修	6名
9月30日	介護技術向上にむけての取り組み	6名
10月21日	非常災害時について	5名
11月18日	感染症予防及び対策について	5名
12月16日	リスクマネジメントについて	4名
1月20日	介護職員に求められる倫理観 人権研修	5名
2月17日	インフルエンザの症状について	5名
3月31日	平成29年度事業計画(案)について	5名