

平成28年度 第2愛港園事業報告

1. 入退園状況

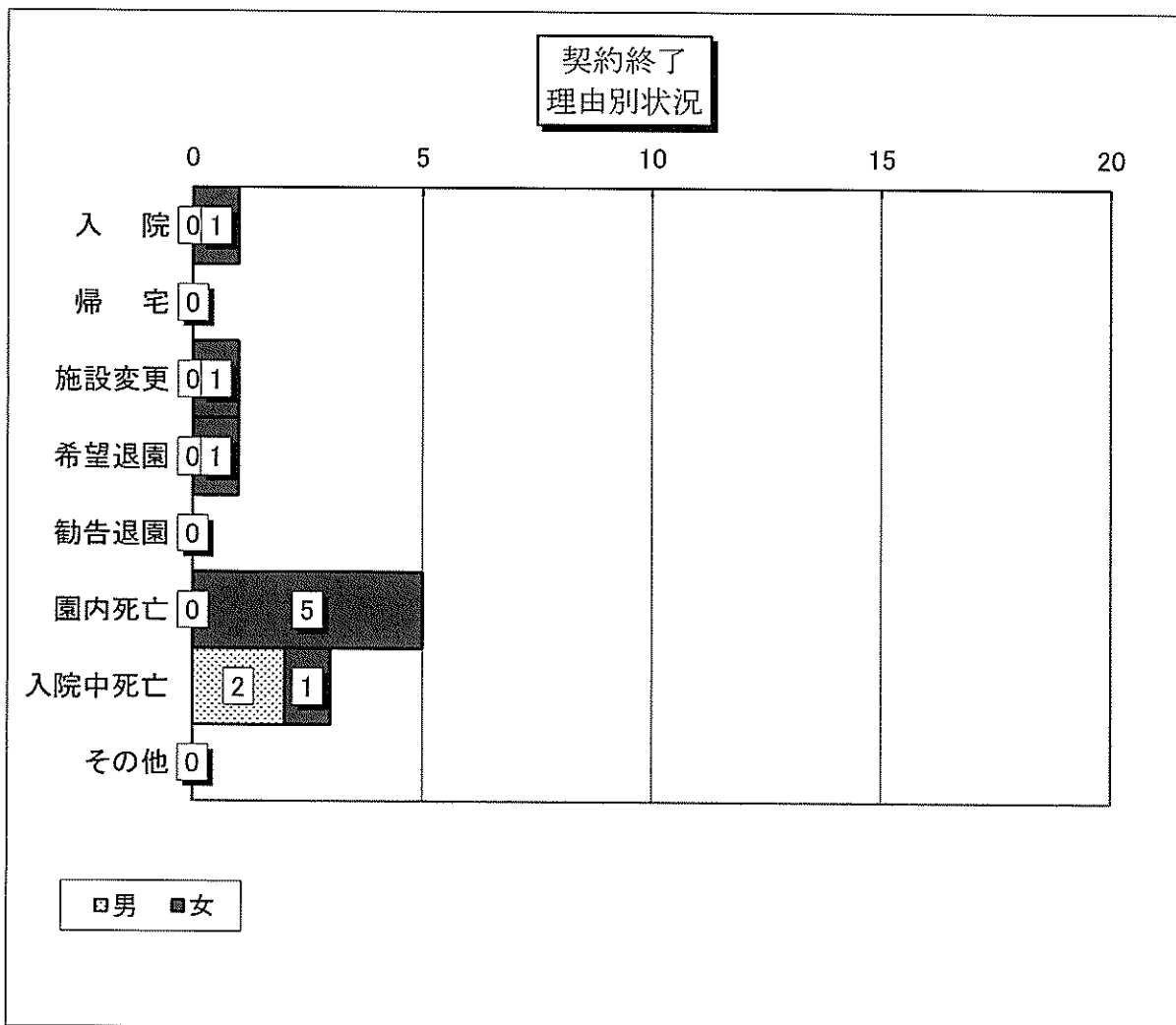
平成28年4月1日～平成29年3月31日

区 分		4月	5月	6月	7月	8月	9月	10月	11月	12月	1月	2月	3月	合計	平均
契約者繰越人員 A	男	8	8	9	9	9	9	9	9	9	8	9	9	105	8.8
	女	39	39	39	39	41	41	39	40	40	40	39	39	475	39.6
	計	47	47	48	48	50	50	48	49	49	48	48	48	580	48.4
新規契約者人員 B	男	0	1	0	0	0	0	0	0	0	1	0	0	2	0.2
	女	2	1	0	2	0	2	1	0	0	0	1	1	10	0.8
	計	2	2	0	2	0	2	1	0	0	1	1	1	12	1.0
契約終了者人員 C	男	0	0	0	0	0	0	0	0	1	0	0	1	2	0.2
	女	2	1	0	0	0	4	0	0	0	1	1	0	9	0.8
	計	2	1	0	0	0	4	0	0	1	1	1	1	11	1.0
契約者月末人員 D	男	8	9	9	9	9	9	9	9	8	9	9	8	105	8.8
	女	39	39	39	41	41	39	40	40	40	39	39	40	476	39.7
	計	47	48	48	50	50	48	49	49	48	48	48	48	581	48.5
入所者繰越人員 E	男	8	8	9	9	9	9	9	9	9	7	9	8	103	8.6
	女	39	37	37	39	40	40	39	38	37	39	37	36	458	38.2
	計	47	45	46	48	49	49	48	47	46	46	46	44	561	46.8
入園人員 (退院含む) F	男	1	2	0	1	0	0	2	0	0	4	0	0	10	0.8
	女	3	3	3	3	0	2	1	0	2	3	2	4	26	2.2
	計	4	5	3	4	0	2	3	0	2	7	2	4	36	3.0
退園人員 (入院含む) G	男	1	1	0	1	0	1	1	0	3	1	1	1	11	0.9
	女	3	2	1	2	0	4	2	1	1	4	4	2	26	2.2
	計	4	3	1	3	0	5	3	1	4	5	5	3	37	3.1
当月末人員 H	男	8	9	9	9	9	8	9	9	7	9	8	8	102	8.5
	女	37	37	39	40	40	39	38	37	39	37	36	37	456	38.0
	計	45	46	48	49	49	47	47	46	46	46	44	45	558	46.5
当月延人員 I	男	228	251	270	274	279	255	277	270	250	203	249	248	3,054	8.4
	女	1,133	1,152	1,119	1,207	1,240	1,194	1,202	1,124	1,193	1,163	1,054	1,150	13,931	38.2
	計	1,361	1,403	1,389	1,481	1,519	1,449	1,479	1,394	1,443	1,366	1,303	1,398	16,985	46.5
当月延定員 J		1,500	1,550	1,500	1,550	1,550	1,500	1,550	1,500	1,550	1,550	1,400	1,550	18,250	50.0
充足率 (%) K = I ÷ J		90.7	90.5	92.6	95.5	98.0	96.6	95.4	92.9	93.1	88.1	93.1	90.2	93.1 %	

2. 契約終了理由別状況

平成28年4月1日～平成29年3月31日

理由		長期入院	帰宅	施設異動	希望退園	勧告退園	死亡		その他	計
							園内	入院先		
人員	男	0	0	0	0	0	0	2	0	2
	女	1	0	1	1	0	5	1	0	9
	計	1	0	1	1	0	5	3	0	11
構成比%		9.1%	0%	9.1%	9%	0%	45.5%	27.3%	0%	100%

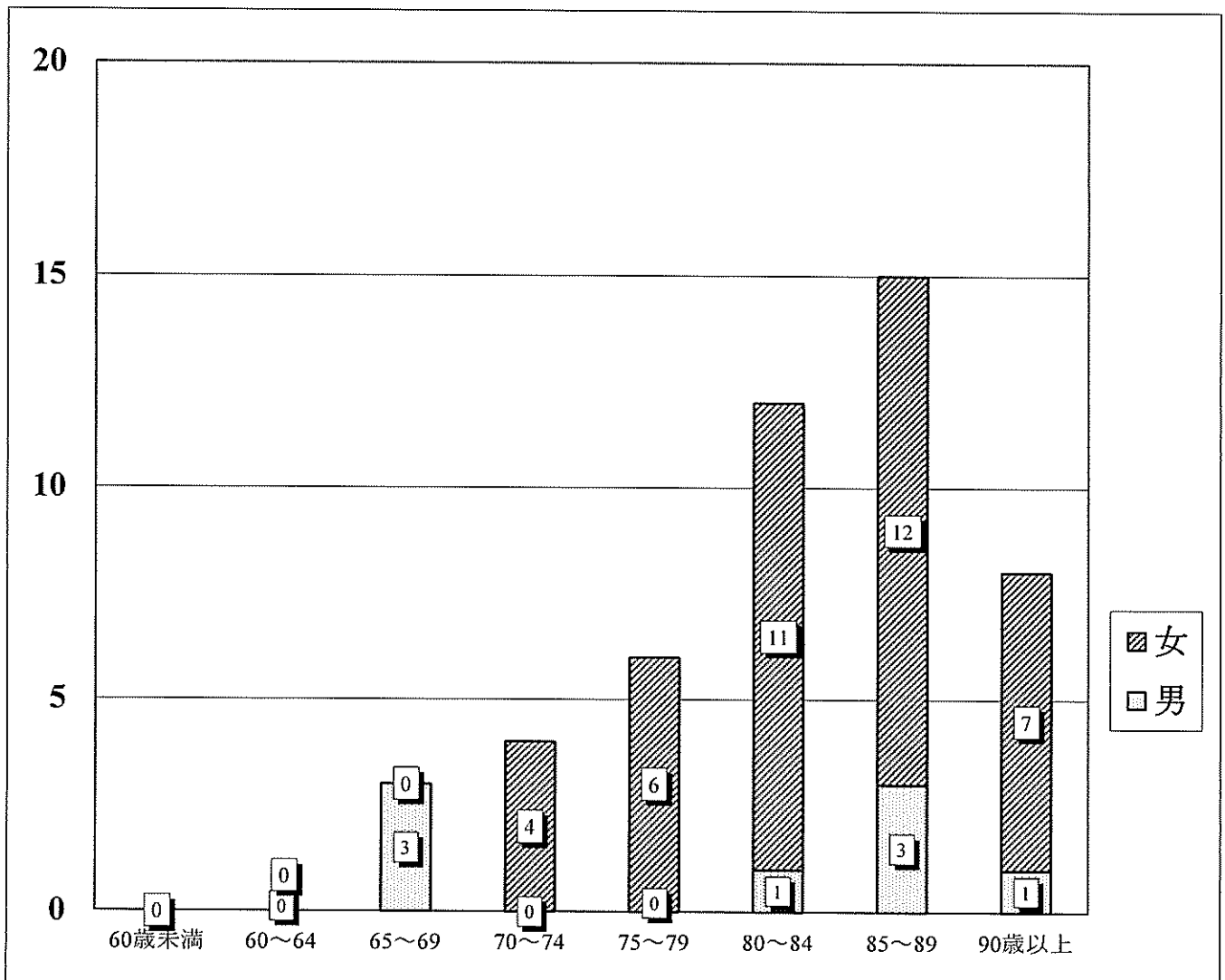


3. 年齢別状況

平成29年3月31日現在

年齢別	60歳未満	60～64	65～69	70～74	75～79	80～84	85～89	90歳以上	計	平均	最高齢	
人員	男	0	0	3	0	0	1	3	1	8	80.3	93
	女	0	0	0	4	6	11	12	7	40	83.8	94
	計	0	0	3	4	6	12	15	8	48	83.2	
構成比%	0.0%	0.0%	6.3%	8.3%	12.5%	25.0%	31.3%	16.7%	100%			

年齢別状況



4. 入所期間別状況

平成29年3月31日現在

入所期間		1年未満	1年以上 3年未満	3年以上 5年未満	5年以上 10年未満	10年以上	計	平均
人員	男	2	4	1	1	0	8	2年1ヶ月
	女	9	11	6	10	4	40	4年9ヶ月
	計	11	15	7	11	4	48	4年4ヶ月
構成比%		22.9%	31.3%	14.6%	22.9%	8.3%	100%	

5. 身障者手帳所持状況

平成29年3月31日現在

等級別	1級	2級	3級	4級	5級	6級	計
男	1	0	0	0	0	0	1
女	2	1	1	2	1	0	7
計	3	1	1	2	1	0	8

6. 療育手帳所持状況

平成29年3月31日現在

判定	A	B	計
男	1	0	1
女	3	0	3
計	4	0	4

7. 精神障害者保健福祉手帳所持状況

平成29年3月31日現在

判定	1級	2級	3級	
男	0	2	0	2
女	2	1	0	3
計	2	3	0	5

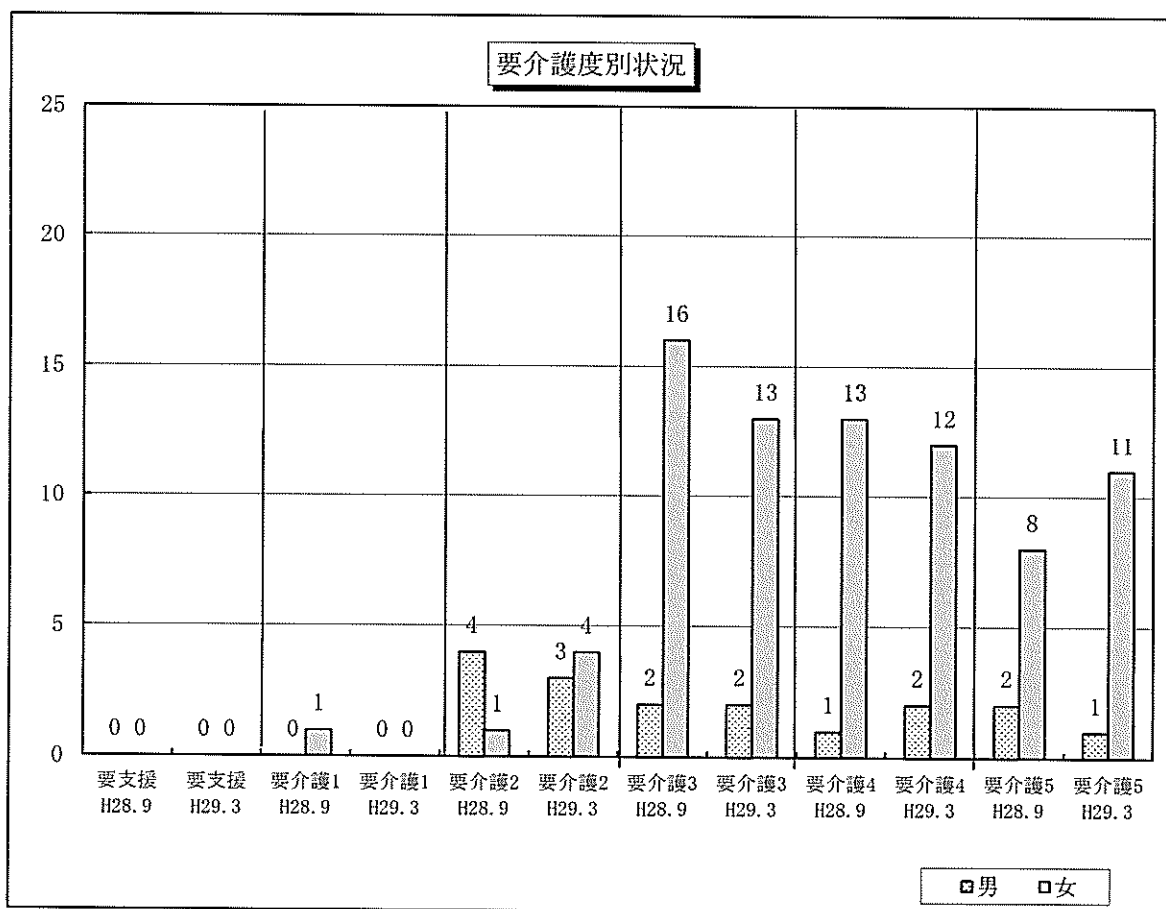
8. 要介護度別状況

平成29年3月31日現在

		要支援	介護度1	介護度2	介護度3	介護度4	介護度5	計	要介護平均
人員	男	0	0	3	2	2	1	8	3.13
	女	0	0	4	13	12	11	40	3.75
	計	0	0	7	15	14	12	48	3.48
構成比%		0.0%	0.0%	14.6%	31.3%	29.2%	25.0%	100%	

平成28年3月31日現在

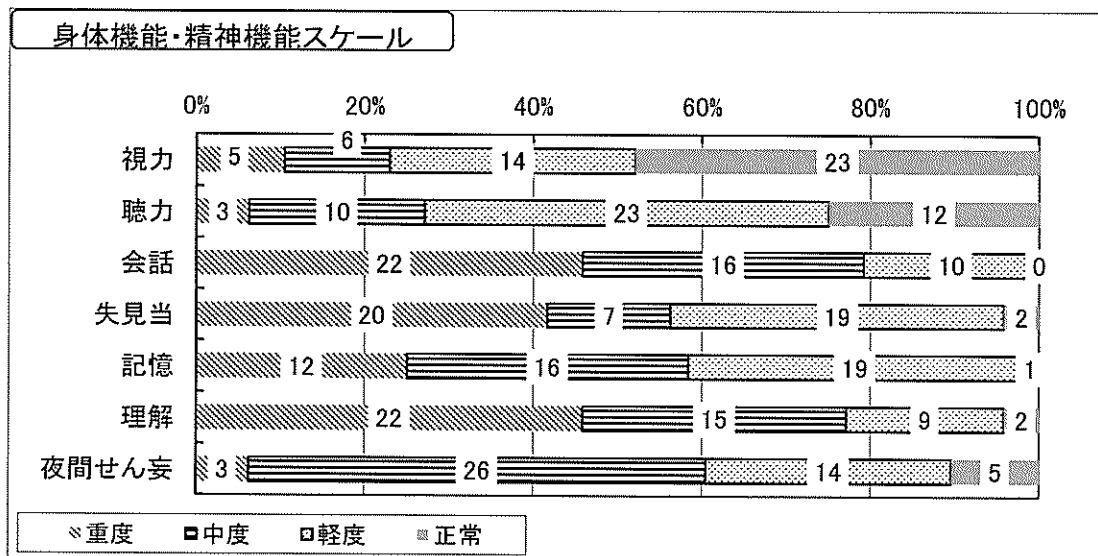
		要支援	介護度1	介護度2	介護度3	介護度4	介護度5	計	要介護平均
人員	男	0	0	4	2	1	2	9	3.38
	女	0	1	1	16	13	8	39	3.82
	計	0	1	5	18	14	10	48	3.74
構成比%		0.0%	2.1%	10.4%	27.0%	29.2%	20.8%	100%	



9. 身体機能・精神機能スケール

平成29年3月31日現在

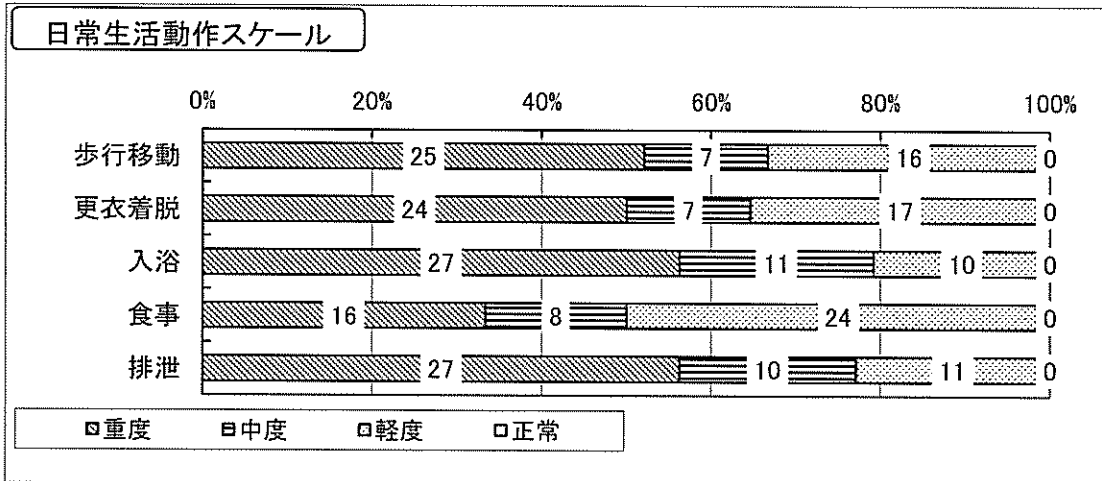
事項	程 度	人 員			構成比%
		男	女	計	
視 力	重度	0	5	5	10.4%
	中度	0	6	6	12.5%
	軽度	2	12	14	29.2%
	自立	6	17	23	47.9%
聴 力	重度	0	3	3	6.3%
	中度	3	7	10	20.8%
	軽度	4	19	23	47.9%
	自立	1	11	12	25.0%
会 話	重度	3	19	22	45.8%
	中度	4	12	16	33.3%
	軽度	1	9	10	20.8%
	自立	0	0	0	0.0%
失見当	重度	1	19	20	41.7%
	中度	3	4	7	14.6%
	軽度	3	16	19	39.6%
	自立	1	1	2	4.2%
記 憶	重度	0	12	12	25.0%
	中度	3	13	16	33.3%
	軽度	5	14	19	39.6%
	自立	0	1	1	2.1%
理 解	重度	3	19	22	45.8%
	中度	2	13	15	31.3%
	軽度	3	6	9	18.8%
	自立	0	2	2	4.2%
妄想・せん妄	重度	0	3	3	6.3%
	中度	4	22	26	54.2%
	軽度	4	10	14	29.2%
幻視・幻聴	正常	0	5	5	10.4%



10. 日常生活動作スケール

平成29年3月31日現在

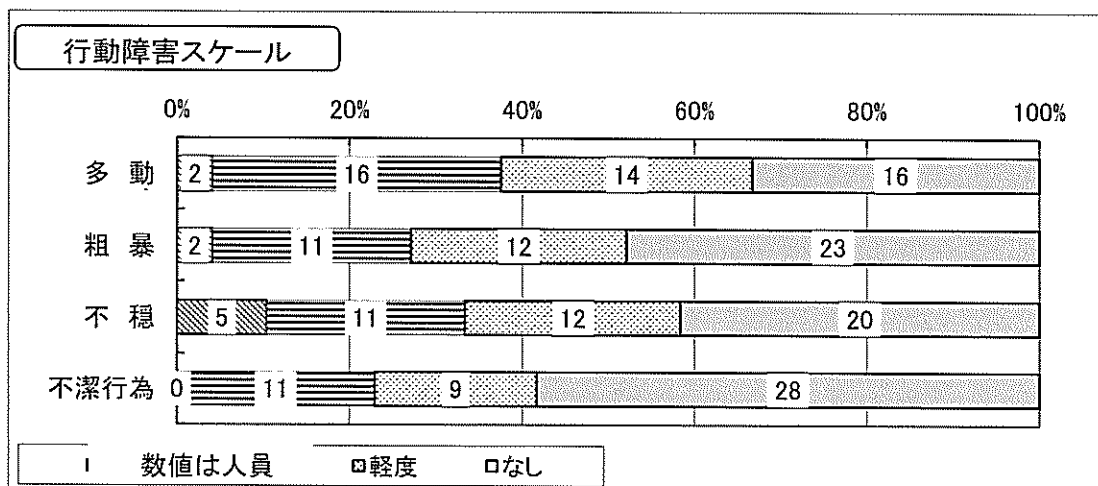
事項	程 度		人 員			構成比%
			男	女	計	
歩 行 移 動	重度	車椅子等を使用し、介助での移動が必要	3	22	25	52.1%
	中度	車椅子で自走が可能	1	6	7	14.6%
	軽度	杖等の使用にて歩行が可能	4	12	16	33.3%
	自立	自力で可能	0	0	0	0.0%
着 脱	重度	全面的に介助が必要	3	21	24	50.0%
	中度	声掛け、一部介助が必要	0	7	7	14.6%
	軽度	大体できるが不完全	5	12	17	35.4%
	自立	自力で可能	0	0	0	0.0%
入 浴	重度	全面的な介助が必要	3	24	27	56.3%
	中度	洗髪・背中等の一部介助が必要	2	9	11	22.9%
	軽度	見守りが必要	3	7	10	20.8%
	自立	自力で可能	0	0	0	0.0%
食 事	重度	全面的な介助が必要	1	15	16	33.3%
	中度	一部介助が必要	1	7	8	16.7%
	軽度	食べこぼしがあるも、見守りにて可能	6	18	24	50.0%
	自立	自力で可能	0	0	0	0.0%
排 泄	重度	常時オムツ使用等で全介助（尿・便意なし）	3	24	27	56.3%
	中度	常時オムツ使用等で失禁等が多く、排泄面での介助が必要。（尿・便意あり）	1	9	10	20.8%
	軽度	何とか自立しているが時々失敗する	4	7	11	22.9%
	自立	自力で可能	0	0	0	0.0%



11. 行動障害スケール

平成29年3月31日現在

事項	程 度		人 員			構成比%
			男	女	計	
多 動	重度	屋外へ出ようとする（車椅子利用も含む）	1	1	2	4.2%
	中度	頻繁に室内を歩き回る（車椅子利用も含む）	2	14	16	33.3%
	軽度	時々室内を歩き回る（車椅子利用も含む）	4	10	14	29.2%
	なし		1	15	16	33.3%
粗 暴	重度	他人に危害を加える恐れがある （頻繁に介護の抵抗がある）	1	1	2	4.2%
	中度	人や物に対し、粗暴な行為の恐れがある （時々介護の抵抗がある）	3	8	11	22.9%
	軽度	暴力的な言動がある	2	10	12	25.0%
	なし		2	21	23	47.9%
不 穏	重度	興奮している状態が多い 周囲に迷惑をかける恐れがある	2	3	5	10.4%
	中度	落ち着かない行動が目立つ 時々周囲に迷惑をかける恐れがある	2	9	11	22.9%
	軽度	たまに落ち着かない行動がある	2	10	12	25.0%
	なし		2	18	20	41.7%
不潔行為	重度	排泄物に触れる（弄便行為等）	0	0	0	0.0%
	中度	場所にかまわず排泄する	0	11	11	22.9%
	軽度	衣類を汚す行為がある	1	8	9	18.8%
	なし		7	21	28	58.3%



12. 食事サービス実施状況(1)

平成28年4月1日～平成29年3月31日

		4月	5月	6月	7月	8月	9月	10月	11月	12月	1月	2月	3月	計	平均	比率(%)	
喫食数	男	8	9	9	9	9	8	9	9	7	9	8	8	102	8.5	18.3	
	女	37	37	39	40	40	39	38	37	39	37	35	37	455	37.9	81.7	
	計	45	46	48	49	49	47	47	46	46	46	43	45	557	46.4	100.0	
主 米食	男	4	5	5	5	5	5	4	4	4	5	5	4	55	4.6	9.9	
	女	10	11	10	11	11	13	13	12	12	12	12	13	140	11.7	25.1	
	計	14	16	15	16	16	18	17	16	16	17	17	17	195	16.3	35.0	
食 粥食	男	3	3	3	3	3	3	4	4	3	3	2	3	37	3.1	6.7	
	女	20	18	21	22	21	20	18	16	18	18	17	17	226	18.8	40.6	
	計	23	21	24	25	24	23	22	20	21	21	19	20	263	21.9	47.3	
副 食	普通食	男	2	3	3	3	3	3	3	3	3	3	3	3	35	2.9	6.3
		女	8	8	8	9	10	12	12	12	12	12	12	14	129	10.8	23.3
		計	10	11	11	12	13	15	15	15	15	15	15	17	164	13.7	29.6
	キザミ食	男	5	5	5	5	5	5	5	5	4	5	4	4	57	4.8	10.3
		女	22	21	23	23	22	21	19	16	18	18	17	16	236	19.7	42.4
		計	27	26	28	28	27	26	24	21	22	23	21	20	293	24.4	52.7
	ミンチ食	男	0	0	0	0	0	0	0	0	0	0	0	0	0	0.0	0.0
		女	0	0	0	0	0	0	0	0	0	0	0	0	0	0.0	0.0
		計	0	0	0	0	0	0	0	0	0	0	0	0	0	0.0	0.0
	ミキサー食	男	0	0	0	0	0	0	0	0	0	0	0	0	0	0.0	0.0
		女	0	0	0	0	0	0	0	0	0	0	0	0	0	0.0	0.0
		計	0	0	0	0	0	0	0	0	0	0	0	0	0	0.0	0.0
主 副	ベースト食	男	0	0	0	0	0	0	0	0	0	0	0	0	0	0.0	0.0
		女	5	6	6	5	6	4	5	7	7	6	5	5	67	5.6	12.0
		計	5	6	6	5	6	4	5	7	7	6	5	5	67	5.6	12.0
副 ・ 副	経営栄養	男	1	1	1	1	1	0	1	1	0	1	1	1	10	0.8	1.8
		女	2	2	2	2	2	2	2	2	2	1	1	2	22	1.8	3.9
		計	3	3	3	3	3	2	3	3	2	2	2	3	32	2.7	5.7

12. 食事サービス実施状況(2) 療養食

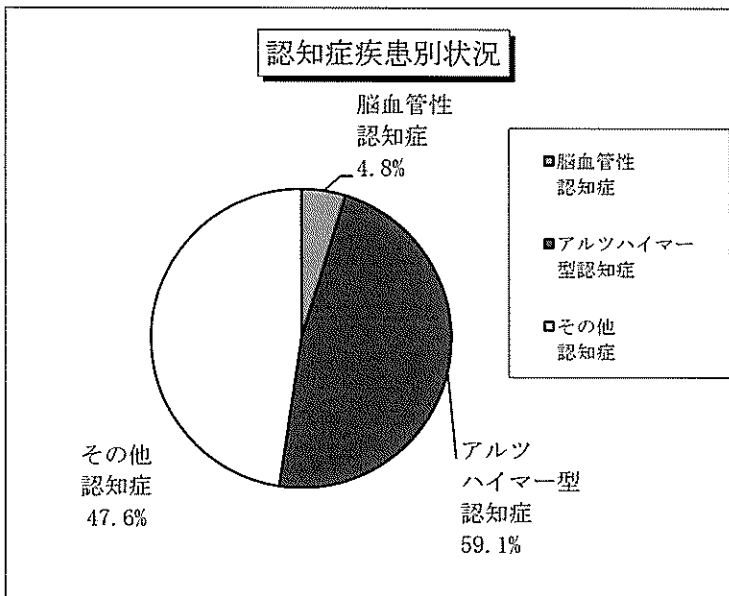
平成28年4月1日～平成29年3月31日

		4月	5月	6月	7月	8月	9月	10月	11月	12月	1月	2月	3月	計	平均	
糖尿病食	男	0	0	0	0	0	0	0	0	0	0	0	0	0	0.0	0.0
	女	0	1	1	1	1	1	1	1	1	1	1	1	11	0.9	2.0
	計	0	1	1	0	1	1	1	1	1	1	1	1	10	0.8	1.8
腎臓病食	男	0	0	0	0	0	0	0	0	0	0	0	0	0	0.0	0.0
	女	0	0	0	0	0	0	0	0	0	0	0	0	0	0.0	0.0
	計	0	0	0	0	0	0	0	0	0	0	0	0	0	0.0	0.0
胃潰瘍食	男	0	0	0	0	0	0	0	0	0	0	0	0	0	0.0	0.0
	女	0	0	0	0	0	0	0	0	0	0	0	0	0	0.0	0.0
	計	0	0	0	0	0	0	0	0	0	0	0	0	0	0.0	0.0
貧血食	男	0	0	0	0	0	0	0	0	0	0	0	0	0	0.0	0.0
	女	0	0	0	0	0	0	0	0	0	0	0	0	0	0.0	0.0
	計	0	0	0	0	0	0	0	0	0	0	0	0	0	0.0	0.0
脂質異常症食	男	0	0	0	0	0	0	0	0	0	0	0	0	0	0.0	0.0
	女	4	4	4	4	4	3	3	3	3	3	3	3	41	3.4	7.4
	計	4	4	4	4	4	3	3	3	3	3	3	3	41	3.4	7.4
肝臓病食	男	0	0	0	0	0	0	0	0	0	0	0	0	0	0.0	0.0
	女	0	0	0	0	0	0	0	0	0	0	0	0	0	0.0	0.0
	計	0	0	0	0	0	0	0	0	0	0	0	0	0	0.0	0.0
療養食総計	男	0	0	0	0	0	0	0	0	0	0	0	0	0	0.0	0.0
	女	4	5	5	5	5	4	4	4	4	4	4	4	52	4.3	9.3
	計	4	5	5	5	5	4	4	4	4	4	4	4	52	4.3	9.3

13. 認知症疾患別状況

平成29年3月31日現在

疾病別		脳血管性 認知症	アルツハイマー 型認知症	その他 認知症	合計
人	男	0	5	2	7
	女	2	15	18	35
員	計	2	20	20	42
		4.8%	47.6%	47.6%	100%



14. 施設外受診状況

平成28年4月1日～平成29年3月31日

疾病別		内科	外科	眼科 耳鼻科	歯科	泌尿科	婦人科	脳外科	形成外科	皮膚科	神経科	整形外科	合計	愛港園診療所		さわ 病院
														内科	精神科	
受診 延べ 人員	男	13	0	2	26	2	0	1	0	0	0	8	52	484	53	64
	女	23	1	43	141	0	3	8	0	22	0	19	260	3,618	131	182
	計	36	1	45	167	2	3	9	0	22	0	27	312	4,102	184	246
入院 延べ 人員	男	8	0	0	0	0	0	0	0	0	0	0	8			0
	女	11	0	0	1	0	1	0	0	0	0	5	18			0
	計	19	0	0	1	0	1	0	0	0	0	5	26			0

15. 各種年金受給状況

平成29年3月31日現在

年金別		国民年金	厚生年金	基金 その他	なし	計	複数受給
人 員	男	3	3	1	1	8	0
	女	14	20	1	5	40	5
	計	17	23	2	6	48	5

16. 余暇活動参加状況

平成28年4月1日～平成29年3月31日

活動別		書 道 美 術	音 楽	レクリエー ション	ビデオ	地域散策	リハビリ
実施回数		89	11	618	14	3	307
参加 延べ	男	162	26	1869	45	2	417
	女	536	56	4609	141	11	2178
人員 計		698	82	6478	186	13	2595
平均(人)		7.8	7.5	10.5	13.3	4.3	8.5

17. 学歴別状況

平成29年3月31日現在

学歴別		大学	高校	中学	小学	専門学校	旧制中 学	尋常高等 小学校	尋常 小学校	不就学 その他	計
人 員	男	0	2	1	2	0	0	1	1	1	8
	女	1	6	11	7	1	3	2	2	7	40
	計	1	8	12	9	1	3	3	3	8	48
構成比(%)		2.1%	16.7%	25.0%	18.8%	4.0%	6.3%	6.3%	6.3%	16.7%	100%

18. 出身地別状況

平成29年3月31日現在

都道府県	現在			累計			都道府県	現在			累計			都道府県	現在			累計		
	男	女	計	男	女	計		男	女	計	男	女	計		男	女	計	男	女	計
北海道			0			0	岐阜			0	2	2	島根			0	1	1		
青森	1	1		1	1		長野			0		0	香川	1	1	2	1	9	10	
秋田			0			0	静岡	1	1		2	2	高知		1	1	2	3	5	
岩手			0			0	愛知	1	1		3	3	徳島	1	2	3	6	4	10	
山形			0			0	三重	1	1	1	2	3	愛媛		1	1	3	9	12	
宮城			0			0	石川			1	2	3	福岡			0	1	7	8	
福島			0	1	1		福井	1	1	1	1	2	佐賀			0	1	1	2	
群馬			0			0	滋賀		1	1		2	2	長崎		3	3	4	6	10
栃木	1	1		1	1		京都		3	3	1	9	10	熊本		1	1	2	5	7
茨城			0			0	奈良			0	2	2	4	大分		1	1	1	7	8
埼玉	1	1				0	和歌山			0	1	4	5	宮崎			0		0	
東京			0	3	3		大阪	2	8	10	35	105	140	鹿児島	2	2	4	4	4	8
千葉			0			0	兵庫	1	4	5	3	7	10	沖縄			0		2	2
神奈川		1	1	2	2		鳥取			0		1	1	韓国			0	2	4	6
山梨		1	1	1	1		山口		1	1	1	4	5	不詳		1	1	1	3	4
新潟			0	1	1		広島		1	1		9	9							
富山			0			0	岡山		1	1	2	7	9	計	9	39	48	77	236	313

19. ショートステイ利用状況

平成28年4月1日～平成29年3月31日

		4月	5月	6月	7月	8月	9月	10月	11月	12月	1月	2月	3月	合計
延 利用 人員	男	29	12	2	2	2	2	2	2	22	49	12	4	140
	女	57	60	63	95	103	84	53	34	61	79	100	88	877
	計	86	72	65	97	105	86	55	36	83	128	112	92	1017
1日平均		2.9	2.3	2.2	3.1	3.4	2.9	1.8	1.2	2.8	4.3	3.7	3.1	2.8
1人平均		12.3	12.0	10.8	16.2	17.5	12.3	11.0	7.2	9.2	12.8	11.2	10.2	11.8
稼働率		57.3%	48.0%	43.3%	62.6%	67.7%	57.3%	35.5%	24.0%	53.5%	82.6%	77.2%	59.4%	55.7%

20. 諸行事実施状況(1) 教養娯楽関係

自平成28年4月1日～至平成29年3月31日

月	日	項 目	人 員	月	日	項 目	人 員
4 月	2	花見(近隣散策)	3	10 月	5	誕生日会	48
	3	花見(近隣散策)	4				
	5	花見(近隣散策)	4				
	13	誕生日会	46				
5 月	11	日帰りレク(イオン)	3	11 月		誕生日会(該当者なしのため中止)	
	18	日帰りレク(イオン)	4				
	20	誕生日会	45				
6 月	4	お笑いなにわ祭り(国際交流センター)	2	12 月	7	誕生日会	46
	8	誕生日会	46				
	13	日帰りレク(舞洲ゆり園)	3				
7 月	6	誕生日会	47	1 月	11	初詣 誕生日会	3 43
	21	つぼみ保育園施設慰問(39名)	48				
	30	納涼会	48				
8 月	10	誕生日会	49	2 月	3 8 28	節分 誕生日会 クリスマス会(感染症のため中止) もちつき(感染症のため中止)	17 47
9 月	7	誕生日会	49	3 月		誕生日会(感染症のため中止)	
	19	八幡屋地区敬老会(八幡屋小学校)	2				
	19	敬老祝賀式	48				

20. 諸行事実施状況（2） 保健衛生・給食・災害対策関係

平成28年4月1日～平成29年3月31日

月	日	項 目	人 員	月	日	項 目	人 員
4月	4	特別献立（お花見）	47	10月	5	特別献立（誕生会）	48
	13	特別献立（誕生会）	46		31	特別献立（ハロウィン）	47
	29	特別献立（昭和の日）	45	11月	3	特別献立（文化の日）	47
5月	3	特別献立（憲法記念日）	44		9	特別献立（誕生会）	47
	5	特別献立（端午の節句）	44		16	防災訓練（夜間想定）	9
	11	特別献立（母の日）	45	12月	7	特別献立（誕生会）	46
		防災訓練（日中想定）	11		21	特別献立（クリスマス会）	47
18	特別献立（誕生会）	45	21		特別献立（冬至）	47	
6月	1	特別献立（創立記念日）	47	23	特別献立（天皇誕生日）	47	
	8	特別献立（誕生会）	46	26	特別献立クリスマス もちつき（感染症のため中止）	47	
	20	特別献立（父の日）	48	31	特別献立（年越し）	46	
7月	6	防災訓練（夜間想定）	5	1月	1	新年祝賀式	45
	6	特別献立（誕生会）	47		7	特別献立（七草）	44
	7	特別献立（七夕）	47		11	特別献立（誕生会）	43
	18	特別献立（海の日）	48			防災訓練（地震想定）	4
	30	特別献立（納涼会）	49		15	特別献立（小正月）	43
8月	10	特別献立（誕生会）	49	2月	3	特別献立（節分）	47
9月	1	特別献立（防災の日）	49		11	建国記念日	48
	7	特別献立（誕生会）	49		15	バレンタインデー	47
	14	防災訓練（夜間想定）	12		8	特別献立（誕生会）	47
	15	特別献立（十五夜）	49	3月	3	特別献立（ひな祭り）	44
	19	特別献立（敬老祝賀式）	48		6	防災訓練（日中想定）	7
23	特別献立（秋分の日）	49	13		特別献立（ホワイトデー）	45	
			20		特別献立（春分の日）	45	

20. 諸行事実施状況（3） 定例行事

平成28年4月1日～平成29年3月31日

定例行事	毎 日	毎 週	毎 月	そ の 他
	ラジオ体操(AM) ティータイム AM 10:30 PM 3:00 個別リハビリ 月～金・日曜日 PM 5:00 土曜日 PM 4:00 生活リハビリ(随時)	余暇活動 (月～土の午前・午後) 定期診察(曜日不定) 衛生日(日)	誕生会 給食懇談会 体重測定	

21.22. 家族懇談会・見学・施設慰問・実習一覧

平成28年4月1日～平成29年3月31日

日付	見学・慰問団体名	人員
4月21日	豪倫科技有限公司（施設見学）	3人
7月22日	つぼみ保育園（慰問）	10人
7月30日	八幡屋女性会（ボランティア）	11人
	藤田 紀江様（ボランティア）	1人
	家族懇談会	35人

23. 研修、連絡会（1） 外部

平成28年4月1日～平成29年3月31日

日付	研修名	場所	人員
5月25日	民間社会福祉施設食品衛生研修会	大阪	1名
6月7日	感染症・食中毒予防対策講習会	大阪	1名
10日	介護事業者等集団指導	大阪	2名
14日	大阪市認知症介護基礎研修	大阪	1名
7月11日	港区食品衛生協会栄養士部会	大阪	1名
22日	法人内部研修会	大阪	1名
8月9日	法人内部研修会	大阪	2名
9月9日	大阪市企業人権推進協議会 人権啓発講座	大阪	1名
26日	人権・同和問題企業啓発講座	大阪	1名
10月14日	高齢者福祉施設における虐待防止研修	大阪	1名
19日	大阪市認知症介護実践者研修	大阪	1名
20日	大阪市認知症介護実践者研修	大阪	1名
24日	大阪市認知症介護実践者研修	大阪	1名
11月10日	感染症予防対策	大阪	1名
13日	大阪市認知症介護実践者研修	大阪	1名
15日	大阪市認知症介護実践者研修	大阪	1名
17日	ノロウイルス予防講習会	大阪	1名
12月5日	企業トップクラス研修会	大阪	1名
11日	認知症医療・福祉専門職研修	大阪	1名
16日	特定給食講演会	大阪	1名
15日	大阪市認知症介護実践者研修	大阪	1名
2月3日	認知症対応施設歯科口腔保健研修	大阪	10名
16日	港区食品衛生協会栄養士部会	兵庫	1名
17日	認知症対応施設歯科口腔保健研修	大阪	8名
3月28日	特定入所者待機管理システム説明会	大阪	2名

23. 研修、連絡会（2） 職員研修会

平成28年4月1日～平成29年3月31日

日付	研修名	人員
4月 6日	事業計画と予算の説明	4名
20日	人権研修（高齢者虐待防止）	5名
5月 4日	コンプライアンスの徹底	2名
18日	防災教育、消防計画	4名
6月 6日	高齢者が発症しやすい感染症	3名
15日	食中毒予防に向けて	3名
7月 6日	救急救命講習、AED（自動体外式除細動器）使い方	5名
20日	利用者等のプライバシー保護の取り組み	3名
8月 3日	認知症及び認知症ケアについて	2名
17日	身体拘束廃止の取り組み	4名
9月 7日	非常災害時の対応について	3名
21日	感染症予防対策及びまん延防止	2名
10月 5日	施設従事者への医療教育	3名
19日	介護サービスの見直し等について	4名
11月 2日	苦情解決システム、苦情箱、ヘルプライン	2名
16日	ターミナルケア及び精神的ケア	3名
12月 7日	リスクマネジメント（事故発生予防及び再発防止）	3名
21日	個人情報保護のあり方 ※（感染症のため文書配布のみ）	名
1月 4日	人権研修（高齢者の尊厳を守る）	3名
18日	高齢者に多い疾患と薬の知識	3名
2月 1日	ショートステイの運営管理（リスク、苦情、評価等）	3名
15日	褥瘡予防対策について	2名
3月 1日	リハビリテーションの取り組み ※（感染症のため文書配布のみ）	名
15日	非常災害対策（地震・津波）の確認 ※（感染症のため文書配布のみ）	名