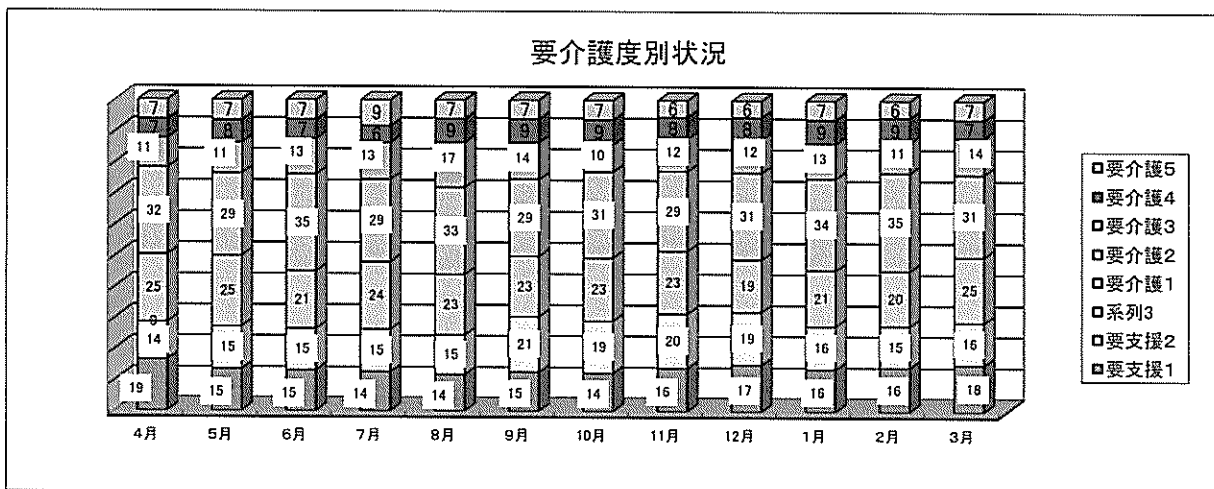


平成28年度 みなと在宅介護支援センター事業報告書

1. 要介護度別状況

平成28年4月～平成29年3月

区分	平成26年度	平成27年度	平成28年度												合計	平均
			4月	5月	6月	7月	8月	9月	10月	11月	12月	1月	2月	3月		
要支援1	107	181	19	15	15	14	14	15	14	16	17	16	16	18	189	15.8
要支援2	199	208	14	15	15	15	15	21	19	20	19	16	15	16	200	16.7
要介護1	408	281	25	25	21	24	23	23	23	23	19	21	20	25	272	22.7
要介護2	307	388	32	29	35	29	33	29	31	29	31	34	35	31	378	31.5
要介護3	184	138	11	11	13	13	17	14	10	12	12	13	11	14	151	12.6
要介護4	83	78	7	8	7	6	9	9	9	8	8	9	9	7	96	8.0
要介護5	70	55	7	7	7	9	7	7	7	6	6	7	6	7	83	6.9
合計	1,358	1,329	115	110	113	110	118	118	113	114	112	116	112	118	1,369	114.1
平均介護度	1.8	1.7	1.7	1.8	1.8	1.9	1.9	1.8	1.8	1.7	1.8	1.9	1.8	1.8	1.9	



平成28年度 みなと在宅介護支援センター事業報告書

2. 福祉相談

平成28年4月～平成29年3月

		4月	5月	6月	7月	8月	9月	10月	11月	12月	1月	2月	3月	合計	平均
相談	(延件数)	4	3	7	7	2	2	4	5	2	2	6	3	47	3.9
	(内 訪問件数)	1	0	2	5	1	0	3	3	1	2	4	2	24	2.0
相談	(実人員)	4	3	8	7	2	2	4	2	2	2	5	3	44	3.7
	(内 訪問実人員)	1	0	3	5	1	0	3	2	1	2	3	2	23	1.9
申請手続き便宜供与		1	0	1	0	0	1	1	1	0	0	1	0	6	0.5
調整チーム参加		0	0	0	0	0	0	0	0	0	0	0	0	0	0.0
運営協議会開催回数		0	0	0	0	0	0	0	0	0	0	0	0	0	0.0
内 夜間相談件数		0	0	0	0	0	0	0	0	0	0	0	0	0	0.0

3. 相談者、相談方法別

平成28年4月～平成29年3月

相談者	電話	来所	訪問	合計	構成比%
家族	18	3	2	23	48.9%
本人	1	1	0	2	4.3%
関係機関	17	2	0	19	40.4%
相談協力員	0	1	0	1	2.1%
その他	1	1	0	2	4.3%
合計	37	8	2	47	100%
構成比 (%)	78.7%	17.0%	4.3%	100%	