

平成28年度 事業報告書

社会福祉法人みなと寮

救護施設 みなと寮

本体事業

項目

- | | |
|--------------------|------------------------|
| 1 . 個別支援計画の主たる支援目標 | 17 . 通所事業人員 |
| 2 . 入退所状況 | 18 . 訪問事業人員 |
| 3 . 入所理由別状況 | 19 . 地域公益事業利用人員 |
| 4 . 退所理由別状況 | 20 . 通所・訪問事業内容 |
| 5 . 年齢別状況 | 21 . 地域交流実施状況 |
| 6 . 入所期間別状況 | 22 . 地域公益事業 |
| 7 . 障がい別状況 | 23 . 総合福祉相談件数 |
| 8 . 各種手帳所持状況 | 24 . 総合福祉相談関係機関 |
| 9 . 加算金受給状況 | 25 . 研修実施状況 |
| 10 . 各種年金受給状況 | 26 . 苦情解決報告 |
| 11 . ADL介助状況 | 27 . 事故報告 |
| 12 . 食事サービス実施状況 | 28 . 重度障がい者短期入所利用者状況 |
| 13 . 就労支援状況(作業訓練) | 29 . 重度障がい者入浴サービス利用者状況 |
| 14 . クラブ活動参加状況 | 30 . 一時保護(DV防止法) |
| 15 . 諸行事実施状況 | 31 . 一時保護(売春防止法) |
| 16 . 居宅生活訓練事業 | 32 . 一時生活支援(シェルター) |

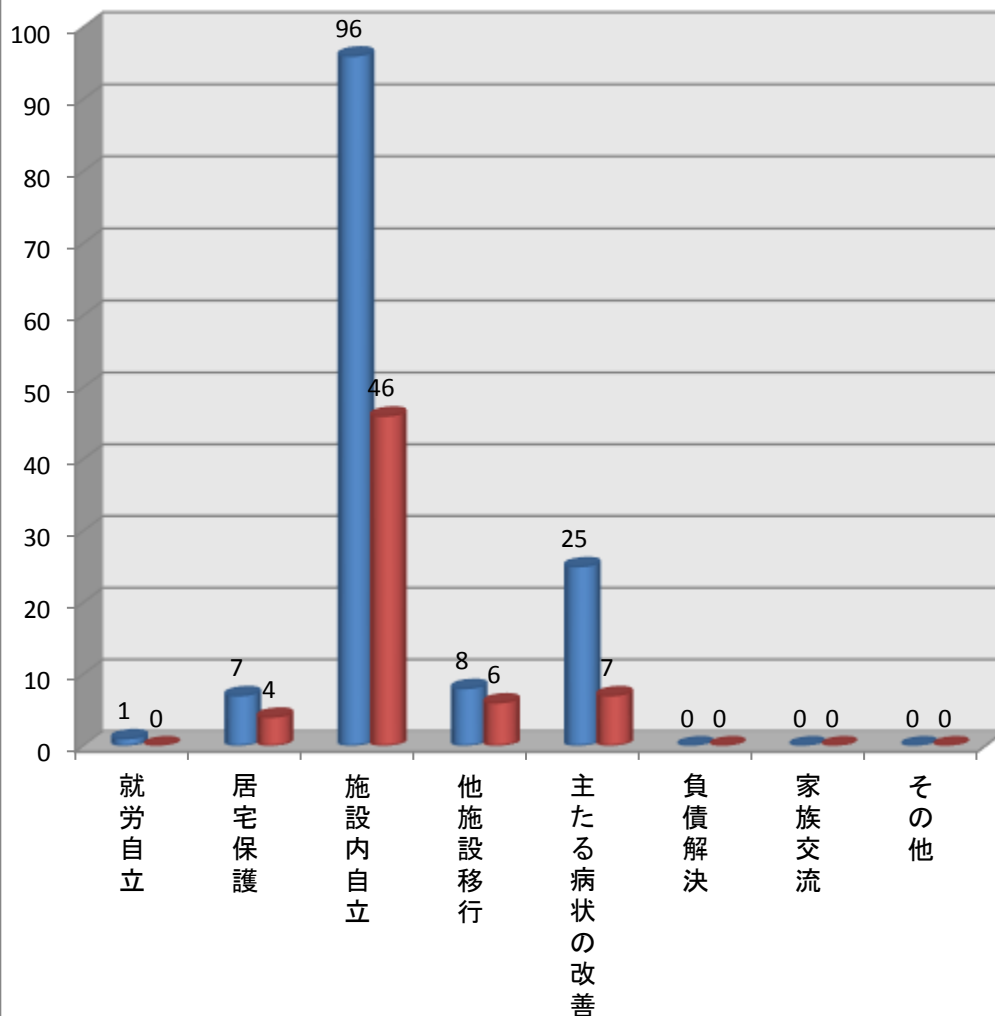
救護施設みなと寮 事業報告書(案)

1. 個別支援計画の主たる支援目標

平成29年3月31日 現在

種類	就労自立	居宅保護	施設内自立	他施設移行	主たる病状の改善	負債解決	家族交流	その他	計
男性人数	1	7	96	8	25	0	0	0	137
構成比	0.7%	5.1%	70.1%	5.8%	18.2%	0.0%	0.0%	0.0%	100.0%
女性人数	0	4	46	6	7	0	0	0	63
構成比	0.0%	6.3%	73.0%	9.5%	11.1%	0.0%	0.0%	0.0%	100.0%
計	1	11	142	14	32	0	0	0	200
構成比	0.5%	5.5%	71.0%	7.0%	16.0%	0.0%	0.0%	0.0%	100.0%

個別支援計画の主たる支援目標

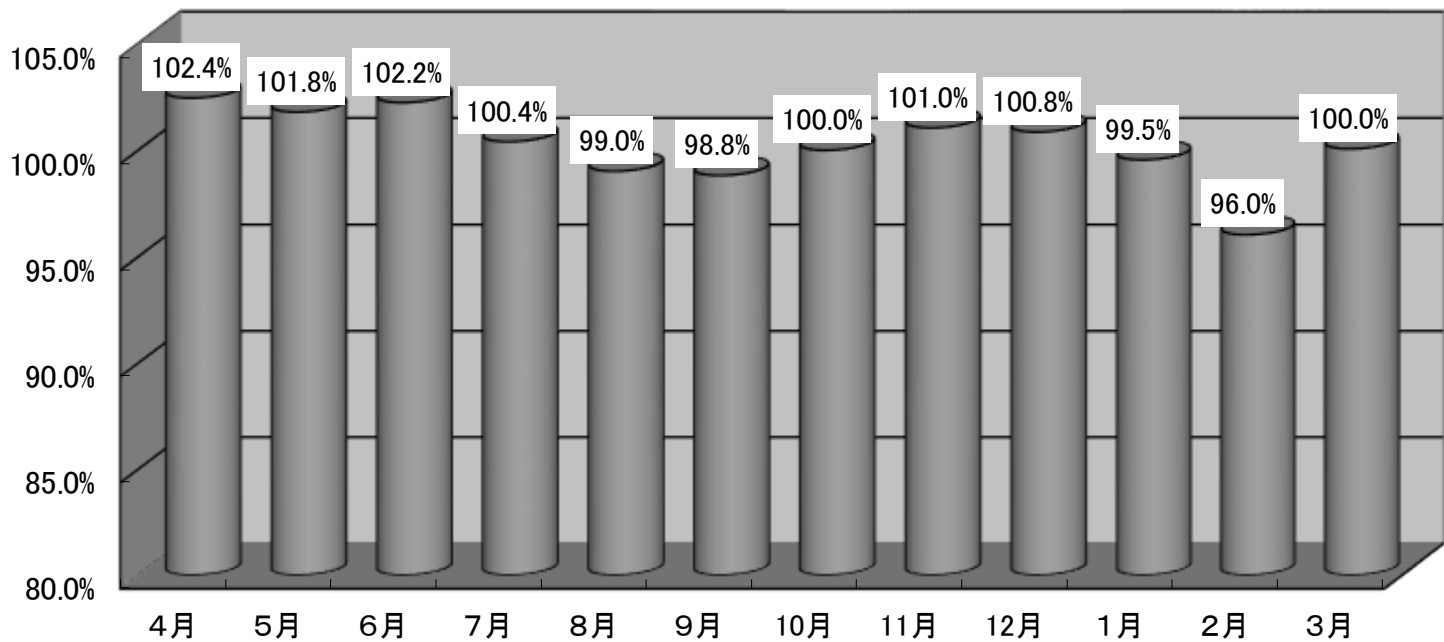


2. 入退所状況

自平成28年4月1日～至平成29年3月31日

		4月	5月	6月	7月	8月	9月	10月	11月	12月	1月	2月	3月	合計
繰越人員	男性	134	135	137	138	136	135	136	136	137	135	136	137	1,632
	女性	70	69	68	68	63	63	62	64	66	66	63	62	784
	計	204	204	205	206	199	198	198	200	203	201	199	199	2,416
入所者数	男性	3	2	1	1	0	2	1	1	1	2	1	3	18
	女性	0	1	1	0	0	0	3	2	0	0	0	1	8
	計	3	3	2	1	0	2	4	3	1	2	1	4	26
退所者数	男性	2	0	2	2	1	0	1	1	3	0	0	3	15
	女性	2	1	2	4	0	1	1	0	1	2	1	0	15
	計	4	1	4	6	1	1	2	1	4	2	0	3	30
月末人員	男性	135	137	138	136	135	136	136	137	135	136	137	137	1,635
	女性	69	68	68	63	63	62	64	66	66	63	62	63	777
	計	204	205	206	199	198	198	200	203	201	199	199	200	2,412
月始人員	男性	136	135	137	136	135	135	136	137	136	134	136	138	1,631
	女性	70	68	68	67	63	63	62	65	66	65	63	62	782
	計	206	203	205	203	198	198	198	202	202	199	199	200	2,413
月間延人員	男性	4,061	4,206	4,111	4,219	4,185	4,061	4,219	4,110	4,206	4,168	3,820	4,280	49,646
	女性	2,085	2,104	2,022	2,005	1,953	1,867	1,980	1,952	2,046	2,003	1,749	1,923	23,689
	計	6,146	6,310	6,133	6,224	6,138	5,928	6,199	6,062	6,252	6,171	5,569	6,203	73,335
月間延定員		6,000	6,200	6,000	6,200	6,200	6,000	6,200	6,000	6,200	6,200	5,800	6,200	73,200
定員充足率(%)		102.4%	101.8%	102.2%	100.4%	99.0%	98.8%	100.0%	101.0%	100.8%	99.5%	96.0%	100.0%	100.2%

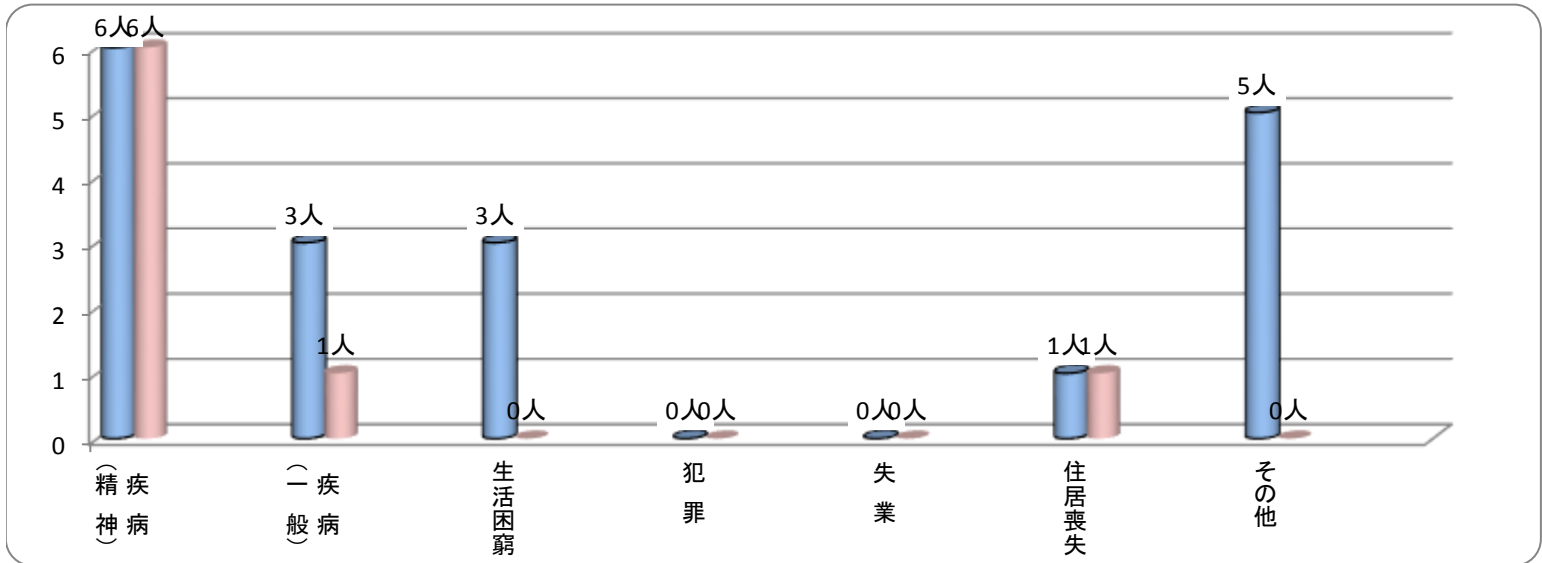
<充足率>



3. 入所理由別状況

自平成28年4月1日～至平成29年3月31日

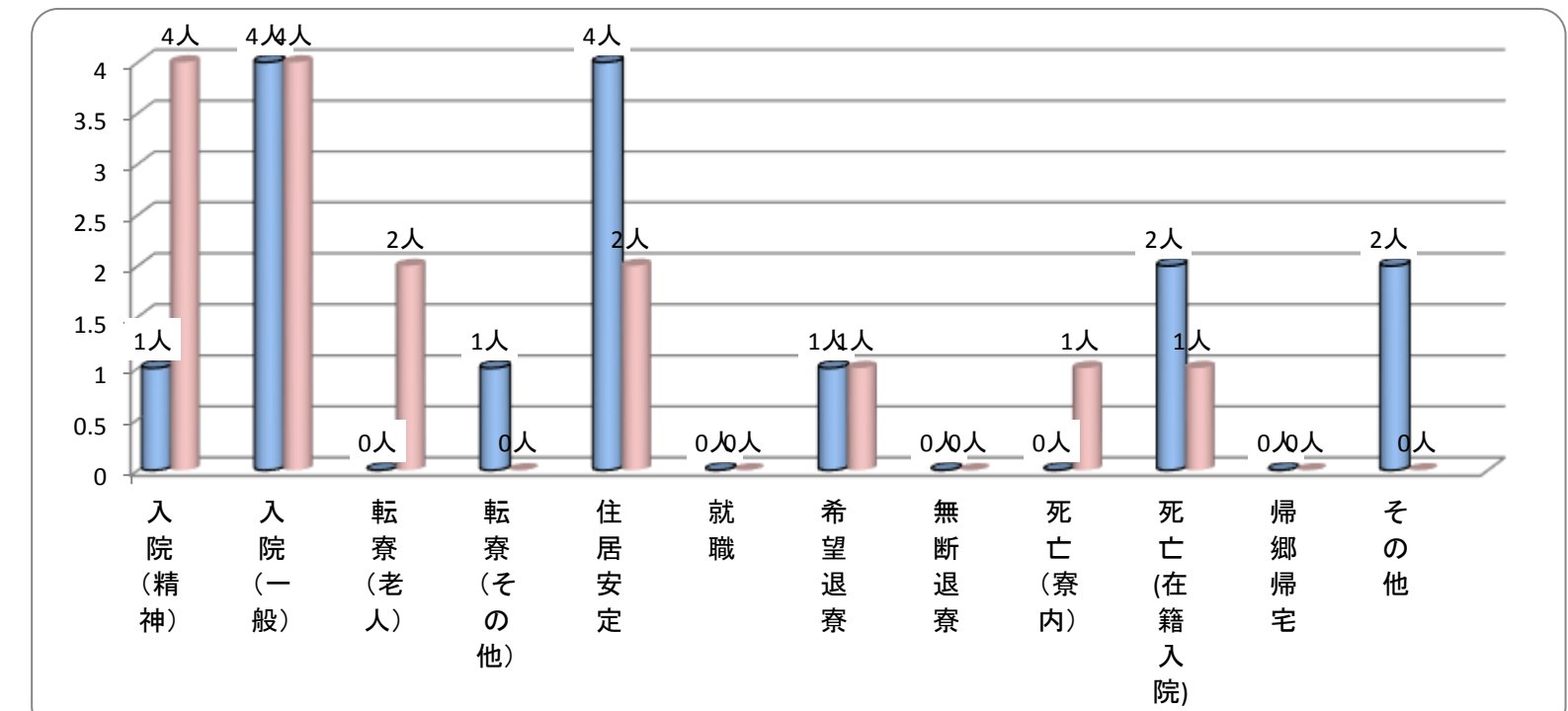
	疾病 (精神)	疾病 (一般)	生活困窮	犯罪	失業	住居喪失	その他	計
男性人数	6	3	3	0	0	1	5	18
構成比	33.3%	16.7%	16.7%	0.0%	0.0%	5.6%	27.7%	100.0%
女性人数	6	1	0	0	0	1	0	8
構成比	75.0%	12.5%	0.0%	0.0%	0.0%	12.5%	0.0%	100.0%
計	12	4	3	0	0	2	5	26
構成比	46.2%	15.4%	11.5%	0.0%	0.0%	7.7%	19.2%	100.0%



4. 退所理由別状況

自平成28年4月1日～至平成29年3月31日

	入院 (精神)	入院 (一般)	転寮 (老人)	転寮 (その他)	住居 安定	就職	希望 退寮	無断 退寮	死亡 (寮内)	死亡 (在籍入院)	帰郷 帰宅	その他	計
男性人員	1	4	0	1	4	0	1	0	0	2	0	2	15
構成比	6.7%	26.7%	0.0%	6.7%	26.7%	0.0%	6.7%	0.0%	0.0%	13.3%	0.0%	13.3%	100.0%
女性人員	4	4	2	0	2	0	1	0	1	1	0	0	15
構成比	26.7%	26.7%	13.3%	0.0%	13.3%	0.0%	6.7%	0.0%	6.7%	6.7%	0.0%	0.0%	100.0%
計	5	8	2	1	6	0	2	0	1	3	0	2	30
構成比	16.7%	26.7%	6.7%	3.3%	20.0%	0.0%	6.7%	0.0%	3.3%	10.0%	0.0%	6.7%	100.0%



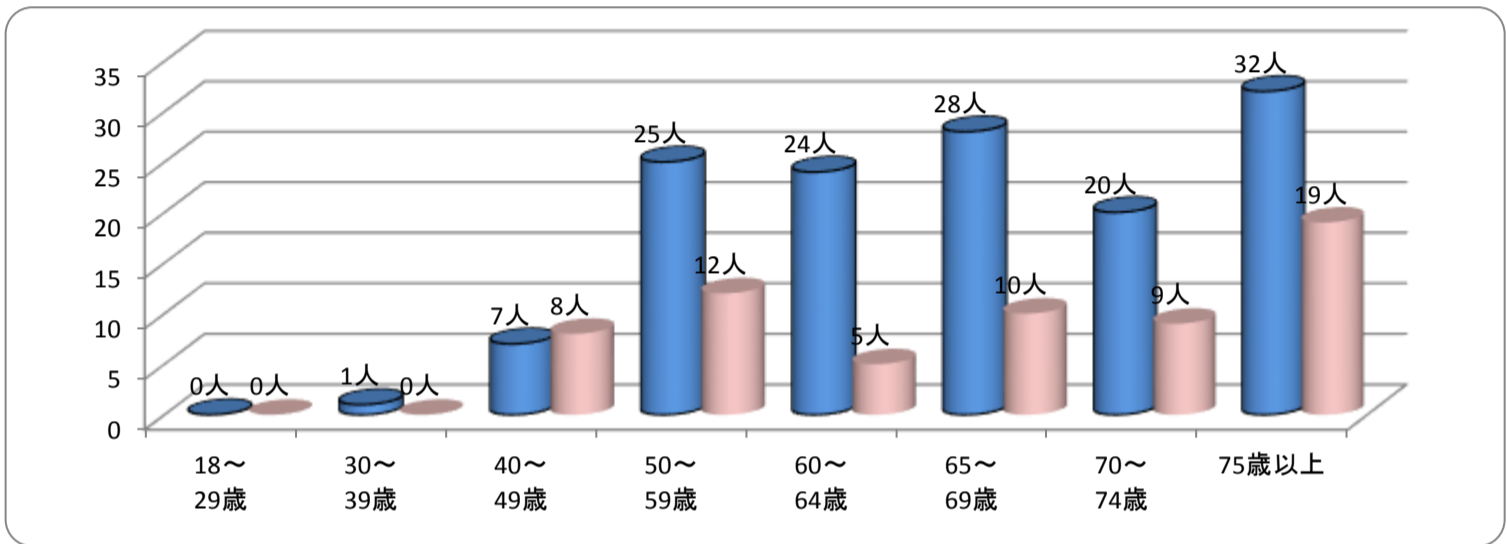
5. 年齢別状況

平成29年3月31日 現在

	18～ 29歳	30～ 39歳	40～ 49歳	50～ 59歳	60～ 64歳	65～ 69歳	70～ 74歳	75歳以上	計
男性人数	0	1	7	25	24	28	20	32	137
構成比	0.0%	0.7%	5.1%	18.2%	17.5%	20.4%	14.6%	23.5%	100.0%
女性人数	0	0	8	12	5	10	9	19	63
構成比	0.0%	0.0%	12.7%	19.0%	7.9%	15.9%	14.3%	30.2%	100.0%
計	0	1	15	37	29	38	29	51	200
構成比	0.0%	0.5%	7.5%	18.5%	14.5%	19.0%	14.5%	25.5%	100.0%

男性	平均年齢	66.7歳	全体 平均年齢	66.7歳
女性	平均年齢	66.6歳		

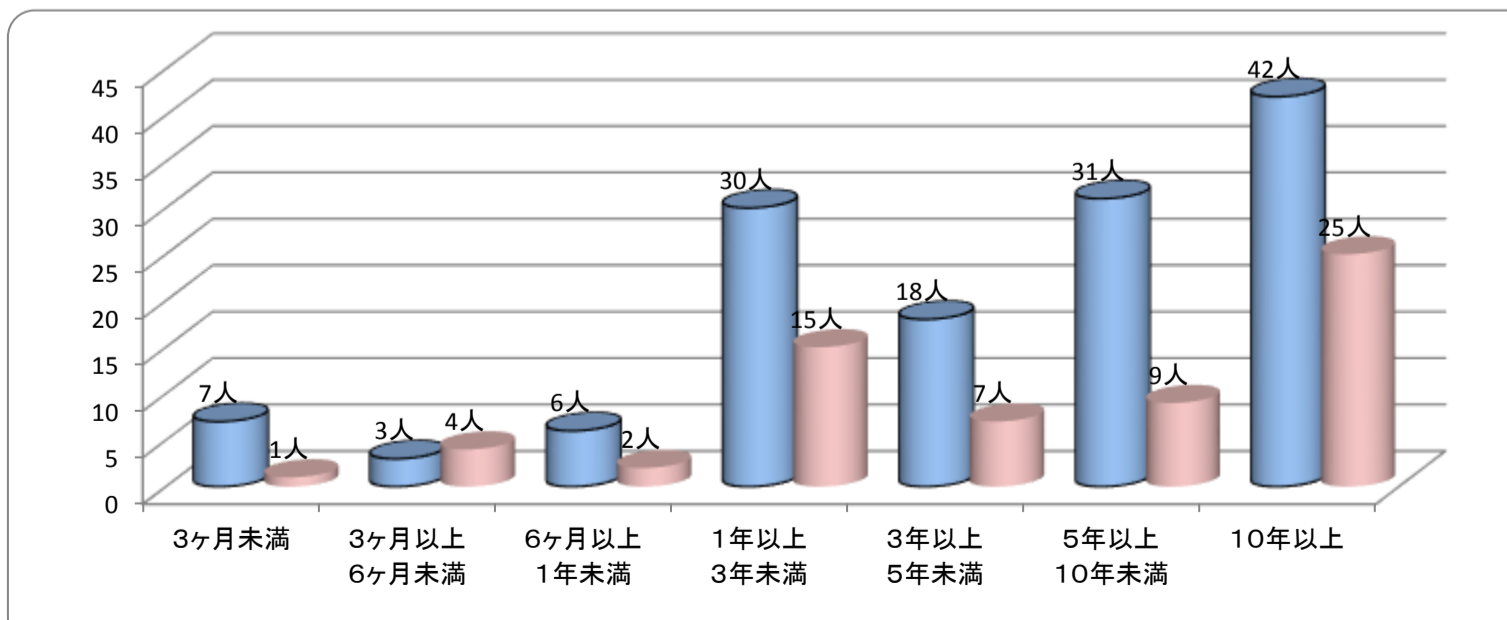
最高齢	89歳	最年少	38歳
最高齢	90歳	最年少	41歳



6. 入所期間別状況

平成29年3月31日 現在

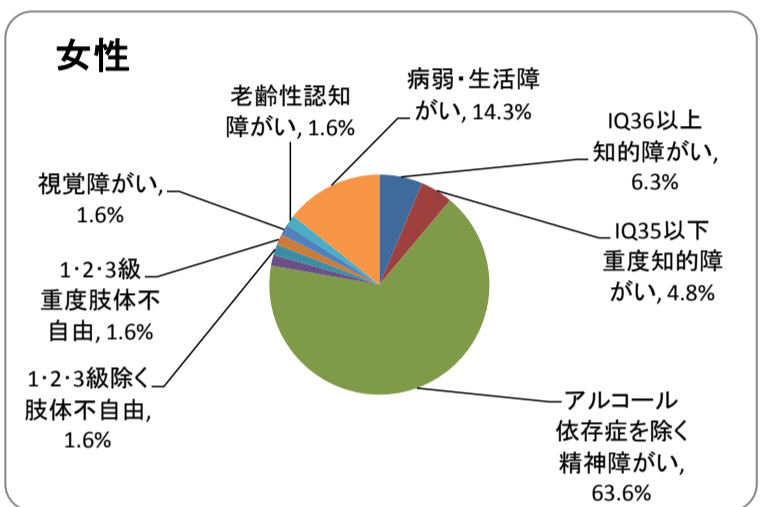
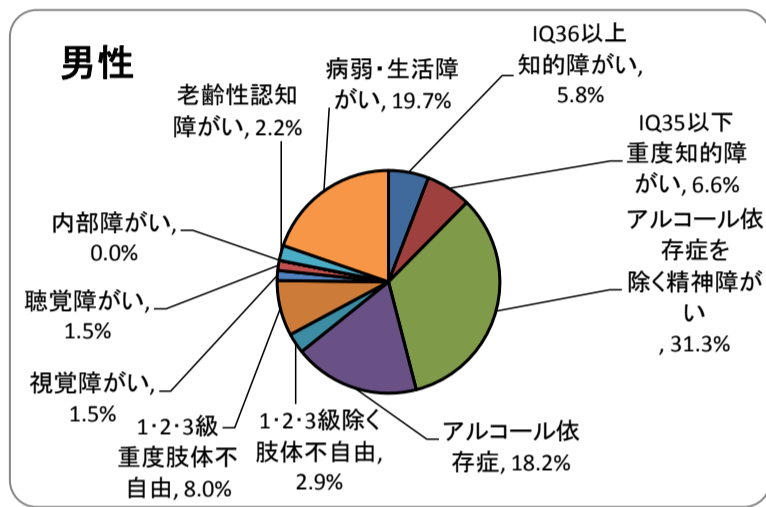
	3ヶ月未満	3ヶ月以上 6ヶ月未満	6ヶ月以上 1年未満	1年以上 3年未満	3年以上 5年未満	5年以上 10年未満	10年以上	計	平均
男性人数	7	3	6	30	18	31	42	137	8年6ヶ月
構成比	5.1%	2.2%	4.4%	21.9%	13.1%	22.6%	30.7%	100.0%	
女性人数	1	4	2	15	7	9	25	63	9年10ヶ月
構成比	1.6%	6.3%	3.2%	23.8%	11.1%	14.3%	39.7%	100.0%	
計	8	7	8	45	25	40	67	200	8年11ヶ月
構成比	4.0%	3.5%	4.0%	22.5%	12.5%	20.0%	33.5%	100.0%	



7. 障がい別状況

平成29年3月31日 現在

種類	知的障がいIQ36以上	重度知的障がいIQ35以下	アルコールを除く精神障がい	アルコール依存症	1・2・3級除く肢体不自由	1・2・3級重度肢体不自由	視覚障がい	聴覚障がい	言語障がい	内部障がい	老齢性認知障がい	病弱・生活障がい	計	重複障がい者(再掲)
男性	8	9	46	25	4	11	2	2	0	0	3	27	137	19
構成比	5.8%	6.6%	33.6%	18.2%	2.9%	8.0%	1.5%	1.5%	0.0%	0.0%	2.2%	19.7%	100.0%	16.1%
女性	4	3	42	1	1	1	1	0	0	0	1	9	63	11
構成比	6.3%	4.8%	66.6%	1.6%	1.6%	1.6%	1.6%	0.0%	0.0%	0.0%	1.6%	14.3%	100.0%	21.2%
計	12	12	88	26	5	12	3	2	0	0	4	36	200	30
構成比	6.0%	6.0%	44.0%	13.0%	2.5%	6.0%	1.5%	1.0%	0.0%	0.0%	2.0%	18.0%	100.0%	17.6%



8. 各種手帳所持状況

平成29年3月31日 現在

身体障害者手帳		1級	2級	3級	4級	5級	6級	計
肢体障がい	男性	4	7	1	2	1	3	18
	女性	0	1	0	3	1	0	5
視力障がい	男性	2	0	0	0	0	1	3
	女性	1	1	0	0	0	0	2
聴覚障がい	男性	1	0	0	3	0	0	4
	女性	0	0	0	0	0	0	0
言語障がい	男性	0	1	0	0	0	0	1
	女性	0	0	0	0	0	0	0
内部障がい	男性	1	0	0	0	0	0	1
	女性	0	0	0	0	0	0	0
計	男性	8	8	1	5	1	4	27
	女性	1	2	0	3	1	0	7
	合計	9	10	1	8	2	4	34

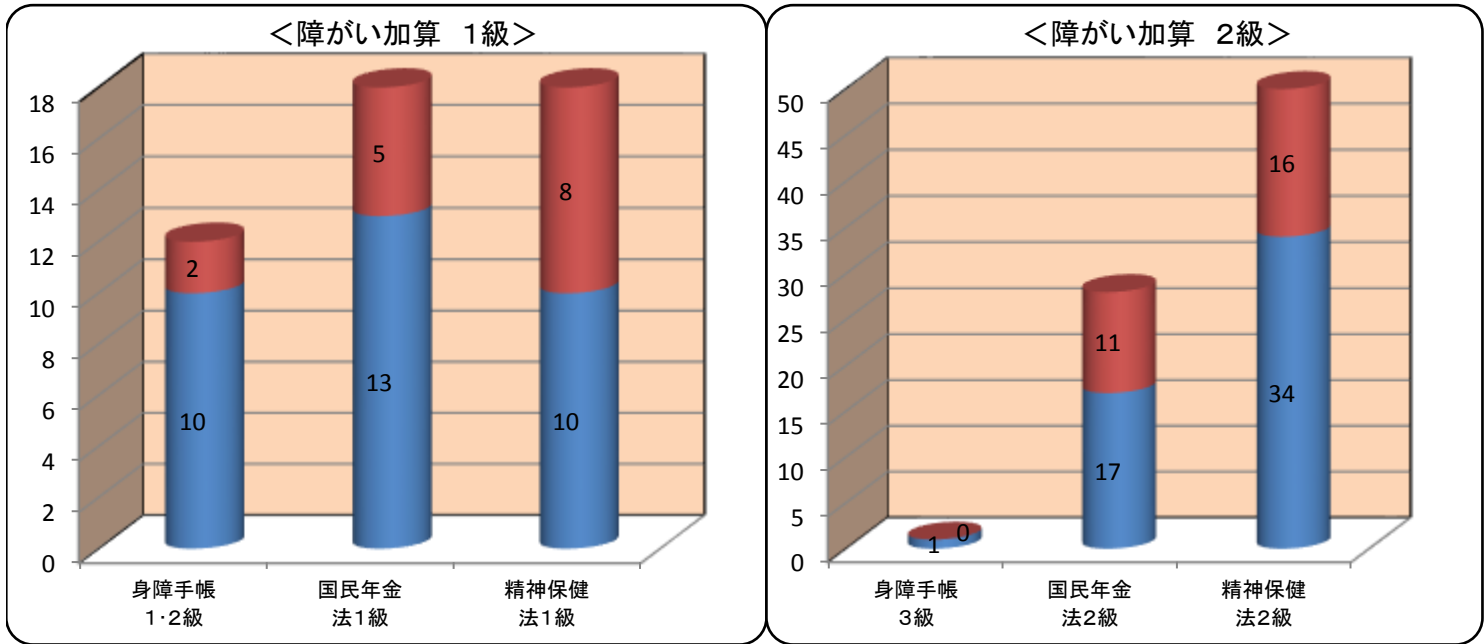
療育手帳	人数	
A	男性	11
	女性	3
B1	男性	6
	女性	6
B2	男性	2
	女性	1
計	男性	19
	女性	10
	合計	29

障がい者手帳		1級	2級	3級	計
統合失調症	男性	14	26	1	41
	女性	10	15	1	26
そううつ病	男性	0	1	0	1
	女性	1	3	1	5
てんかん	男性	1	4	0	5
	女性	1	0	0	1
アルコール依存症	男性	1	12	1	14
	女性	0	1	0	1
その他	男性	0	4	0	4
	女性	2	4	2	8
計	男性	16	47	2	65
	女性	14	23	4	41
	合計	30	70	6	106

9. 加算金受給状況

平成29年3月31日 現在

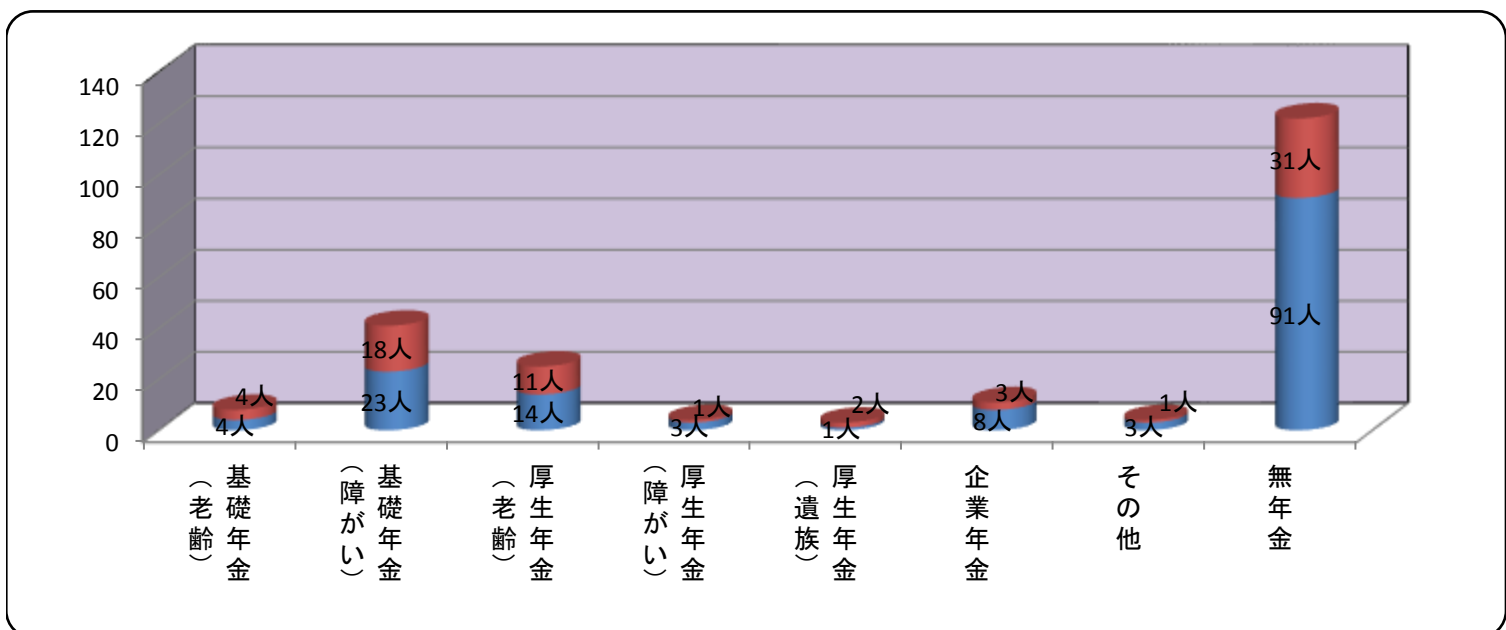
	障がい加算 1級			障がい加算 2級			対象外	計
	身障手帳 1・2級	国民年金 法1級	精神保健 法1級	身障手帳 3級	国民年金 法2級	精神保健 法2級		
男性人員	10	13	10	1	17	34	52	137
構成比	7.3%	9.5%	7.3%	0.7%	12.4%	24.8%	38.0%	100.0%
女性人員	2	5	8	0	11	16	21	63
構成比	3.2%	7.9%	12.7%	0.0%	17.5%	25.4%	33.3%	100.0%
計	12	18	18	1	28	50	73	200
構成比	6.0%	9.0%	9.0%	0.5%	14.0%	25.0%	36.5%	100.0%



10. 各種年金受給状況

平成29年3月31日 現在

	基礎年金 (老齢)	基礎年金 (障がい)	厚生年金 (老齢)	厚生年金 (障がい)	厚生年金 (遺族)	企業年金	その他	無年金	重複受給 (再掲)	計
	男性人員	4	23	14	3	1	8	3	91	10
構成比	2.9%	16.8%	10.2%	2.2%	0.7%	5.8%	2.2%	66.4%	7.3%	100.0%
女性人員	4	18	11	1	2	3	1	31	8	63
構成比	6.3%	28.6%	17.5%	1.6%	3.2%	4.8%	1.6%	49.2%	12.7%	100.0%
計	8	41	25	4	3	11	4	122	18	200
構成比	4.0%	20.5%	12.5%	2.0%	1.5%	5.5%	2.0%	61.0%	9.0%	100.0%

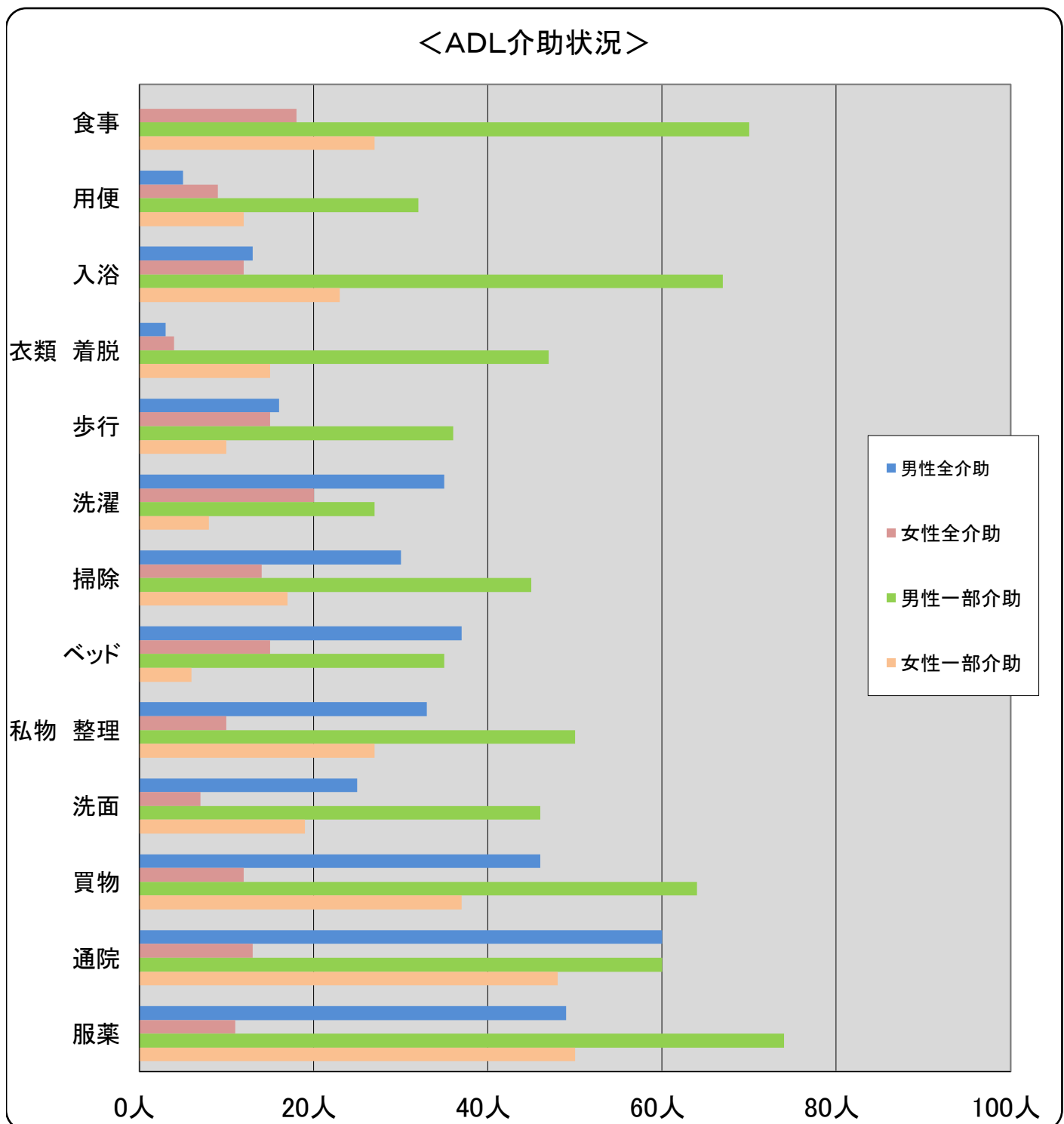


11. ADL介助状況

平成29年3月31日現在

項目		食事	用便	入浴	衣類 着脱	歩行	洗濯	掃除	ベッド	私物 整理	洗面	買物	通院	服薬
全介助	男性	0	5	13	3	16	35	30	37	33	25	46	60	49
	女性	18	9	12	4	15	20	14	15	10	7	12	13	11
一部介助	男性	70	32	67	47	36	27	45	35	50	46	64	60	74
	女性	27	12	23	15	10	8	17	6	27	19	37	48	50
要介助者 合計	男性	70	37	80	50	52	62	75	72	83	71	110	120	123
	女性	45	21	35	19	25	28	31	21	37	26	49	61	61

※車椅子常時使用者： 31名
 ※歩行器常時使用者： 12名

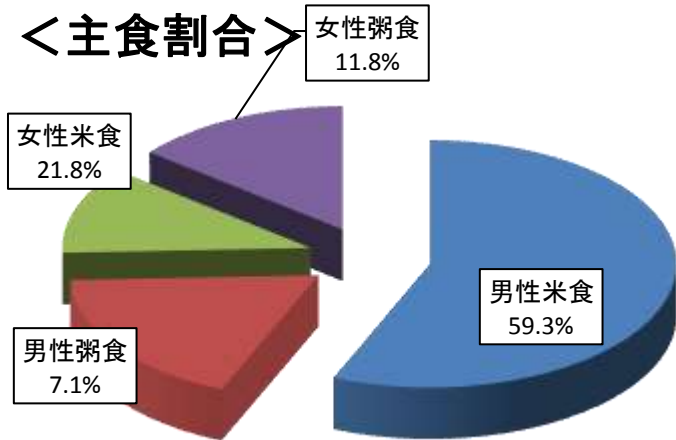


12. 食事サービス実施状況

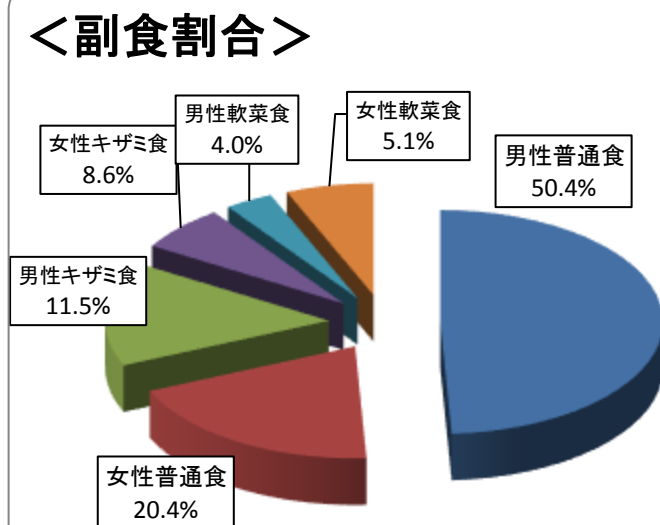
自平成28年4月1日～至平成29年3月31日

		4月	5月	6月	7月	8月	9月	10月	11月	12月	1月	2月	3月	計	平均	比率	
食数	男性	135	137	138	136	135	137	137	137	135	136	137	137	1,637	136.4	67.8%	
	女性	69	68	68	63	63	62	64	66	66	63	62	63	777	64.8	32.2%	
	合計	204	205	206	199	198	199	201	203	201	199	199	200	2,414	201.8	100.0%	
主食	米食	男性	111	113	114	113	113	115	116	114	114	112	113	113	1,361	113.4	56.4%
		女性	39	40	30	33	34	33	37	37	37	37	38	39	434	36.2	18.0%
		合計	150	153	144	146	147	148	153	151	151	149	151	152	1,795	148.0	74.4%
	粥食	男性	24	24	24	23	22	22	21	23	21	24	24	24	276	23.0	11.4%
		女性	30	28	38	30	29	29	27	29	29	26	24	24	343	28.6	14.2%
		合計	54	52	62	53	51	51	48	52	50	50	48	48	619	53.8	25.6%
副食	普通食	男性	99	100	99	98	98	99	100	100	98	98	99	99	1,187	98.9	49.2%
		女性	42	42	43	35	35	35	38	40	40	39	37	39	465	38.8	19.3%
		合計	141	142	142	133	133	134	138	140	138	137	136	138	1,652	137.5	68.4%
	キザミ食	男性	28	29	31	31	31	31	31	30	30	31	31	32	366	30.5	15.2%
		女性	14	12	11	14	13	13	14	14	13	12	14	14	158	13.2	6.5%
		合計	42	41	42	45	44	44	45	44	43	43	45	46	524	43.0	21.7%
	軟菜食	男性	8	8	8	7	6	7	6	7	7	7	7	6	84	7.0	3.5%
		女性	13	14	14	14	15	14	12	12	13	12	10	10	153	12.8	6.3%
		合計	21	22	22	21	21	21	18	19	20	19	17	16	237	21.3	9.8%
治療食	減塩食	男性	18	16	16	16	17	17	16	16	17	18	18	19	204	17.0	8.5%
		女性	9	11	10	9	9	9	9	10	10	10	10	11	117	9.8	4.8%
		合計	27	27	26	25	26	26	25	26	27	28	28	30	321	26.2	13.3%
	糖尿食	男性	15	17	17	15	13	14	14	14	14	15	14	13	175	14.6	7.2%
		女性	11	9	9	8	8	8	8	8	8	7	7	5	96	8.0	4.0%
		合計	26	26	26	23	9	22	22	22	22	22	21	18	259	22.0	11.2%
その他	男性	0	0	0	0	0	0	0	0	0	0	0	0	0	0.0	0.0%	
	女性	0	0	0	0	0	0	0	0	0	0	0	0	0	0.0	0.0%	
	合計	0	0	0	0	0	0	0	0	0	0	0	0	0	0.0	0.0%	

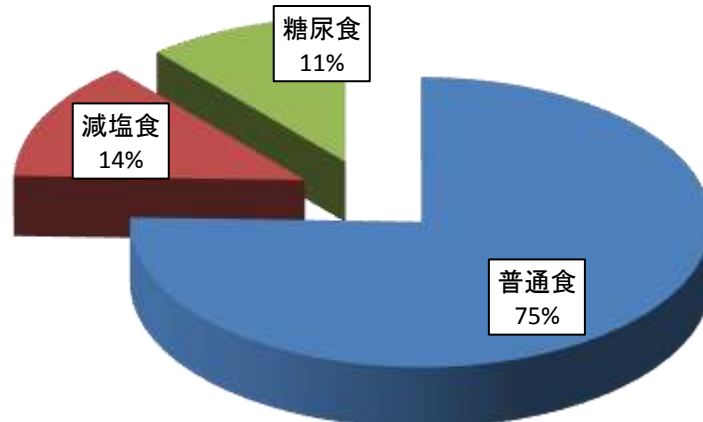
<主食割合>



<副食割合>



<治療食>



13. 就労支援状況(作業訓練)

自平成28年4月1日～至平成29年3月31日

			4月	5月	6月	7月	8月	9月	10月	11月	12月	1月	2月	3月	計	平均 (月)
入 所	就労準備	男性	51	53	55	56	54	52	58	60	59	58	60	65	681	56.8
		女性	18	18	17	18	18	18	20	19	20	18	18	18	220	18.3
	中間的就労	男性	10	10	10	10	10	10	10	10	10	10	10	10	120	10.0
		女性	6	7	6	6	6	6	6	7	7	7	7	7	79	6.6
通 所	就労準備	男性	4	3	3	3	3	3	3	3	3	3	3	3	37	3.1
		女性	1	1	1	1	1	1	1	1	1	1	1	1	12	1.0
	中間的就労	男性	0	0	0	0	0	0	0	0	0	0	0	0	0	0.0
		女性	0	0	0	0	0	0	0	0	0	0	0	0	0	0.0
訪 問	就労準備	男性	0	0	0	0	0	0	0	0	0	0	0	0	0	0.0
		女性	0	0	0	0	0	0	0	0	0	0	0	0	0	0.0
	中間的就労	男性	0	0	0	0	0	0	0	0	0	0	0	0	0	0.0
		女性	0	0	0	0	0	0	0	0	0	0	0	0	0	0.0
地域公益	就労準備	男性	1	1	1	2	2	2	1	1	1	1	1	1	15	1.3
		女性	0	1	1	0	0	0	0	0	0	0	0	0	2	0.2
	中間的就労	男性	0	0	0	0	0	0	0	1	1	1	1	1	6	0.5
		女性	0	0	0	0	0	0	0	0	0	0	0	0	0	0.0
計		91	94	94	96	94	92	101	102	102	99	101	106	1,172	97.7	

作業内容 就労準備 ・文房具作成 ・調理雑貨
中間的就労 ・清掃作業

			4月	5月	6月	7月	8月	9月	10月	11月	12月	1月	2月	3月	計	平均 (月)
外 部 就 労	男性	0	0	0	0	0	0	0	0	0	0	0	0	0	0	0.0
	女性	0	0	0	0	0	0	0	0	0	0	0	0	0	0	0.0

14. クラブ活動参加状況

自平成28年4月1日～至平成29年3月31日

			4月	5月	6月	7月	8月	9月	10月	11月	12月	1月	2月	3月	計
美術クラブ	実施回数	2	1	5	3	3	2	2	2	2	3	1	4	4	32
	延人員	22	8	26	33	11	12	14	19	17	17	5	22	23	212
音楽クラブ	実施回数	4	5	3	5	4	3	5	4	4	4	4	4	4	49
	延人員	83	100	82	112	96	79	122	102	94	94	111	108	112	1,201
習字クラブ	実施回数	5	4	3	5	4	3	5	4	4	4	4	4	5	50
	延人員	37	35	29	42	37	29	42	33	42	42	44	45	55	470
レクリエーションクラブ	実施回数	4	4	2	5	4	1	5	3	4	4	4	3	4	43
	延人員	20	35	13	29	37	3	82	36	31	31	35	27	40	388
手芸クラブ	実施回数	4	4	4	5	4	3	5	2	4	4	4	3	3	45
	延人員	17	13	14	25	21	19	27	9	20	20	23	19	16	223
陶芸クラブ	実施回数	4	3	4	4	3	3	3	3	3	3	1	4	3	38
	延人員	30	11	15	14	8	6	20	12	17	17	2	23	18	176
地域美化運動・寮内清掃	実施回数	20	23	22	20	22	20	20	20	20	18	26	20	23	254
	延人員	287	287	297	286	303	276	271	305	278	278	345	272	340	3,547

15. 諸行事実施状況

自平成28年4月1日～至平成29年3月31日

月	利用者支援関係		保健衛生関係		給食関係		災害対策関係	
	項目	人員	項目	人員	項目	人員	項目	人員
4	お花見(PL平和記念塔)	75	保健衛生懇談会	191	特別献立『創立記念日』	193	防災会議	12
	誕生者外食会	15	足浴・血圧測定	35	行事食『昭和の日』	182	消防立会総合防災訓練(火災)	189
5	イチゴ狩り	64	足浴・血圧測定	38	行事食『端午の節句』	183	防災訓練(火災)	186
	木下大サーカス 誕生者外食会	18 8	保健衛生懇談会	187	特別献立『母の日』 バイキング	182 187	防災会議	13
6	お笑いなにわ祭り	62	春季健康診断	192	視聴覚指導	190	視聴覚指導	172
	西日本実業団相撲選手権大会	23	保健衛生懇談会	190	特別献立『虫歯予防デー』	184	防災訓練(夜間)	179
	林間学校	79	足浴・血圧測定	34	特別献立『父の日』	184	防災会議	11
	誕生者外食会	8			残菜・嗜好調査	188		
7	不在者投票	126	保健衛生懇談会	193	特別献立『七夕』	194	防災訓練(自然災害・台風・土砂)	179
	誕生者外食会	12	足浴・血圧測定	37	特別献立『海の日』 特別献立『土用丑の日』	188 185	防災会議	13
8	納涼会	189	保健衛生懇談会	189	バイキング	189	防災訓練(地震)	189
	誕生者外食会	12	足浴・血圧測定	35	特別献立『山の日』	189	防災会議	13
9	敬老会	183	保健衛生懇談会	183	非常食献立『防災の日』	183	防災訓練(火災)	174
	みなとフェスティバル	181	服薬自主管理者懇談会	8	行事食『十五夜』	181	防災会議	19
	排水路清掃	3	足浴・血圧測定	33	特別献立『敬老会』	183		
	誕生者外食会	12			行事食『秋分の日』	174		
10	ファインエリアフェスティバル		秋季健康診断	176	特別献立『体育の日』	179	防災訓練(夜間)	175
	誕生者外食会	9	足浴・血圧測定	35	残菜・嗜好調査	178	防災会議	15
	川上小学校見学 野外生活訓練	23 73						
11	大阪救護施設合同文化事業	12	インフルエンザ	184	特別献立『文化の日』	185	防災訓練(火災)	184
	くすのかホールバザー	50	足浴・血圧測定	35	行事食『勤労感謝の日』	182	防災会議	18
	誕生者外食会 ナイスハートふれあいスポーツ広場	17 20						
12	川上小学校交流会	181	足浴・血圧測定	38	バイキング	182	防災訓練(火災)	174
	ブルーウィング定期演奏会	38			行事食『天皇誕生日』	182	防災会議	14
	地域清掃	3			特別献立『冬至』	181		
	もちつき	182			行事食『年越しそば』	182		
	合同文化事業従事者食事会 誕生者外食会	12 19						
1	初詣	42	足浴・血圧測定	36	行事食『七草粥』	181	防災訓練(地震)	176
	新年祝賀会	181			行事食『小正月』	178	防災会議	15
	新春ゲーム大会	181						
	書き初め大会	6						
	新春カラオケ大会	23						
	新春将棋大会	16						
	誕生者外食会	24						
2	伊勢任意旅行	58	肺炎球菌ワクチン予防接種	6	特別献立『節分』	177	防災訓練(自然災害)	173
	豆まき	177	足浴・血圧測定	39	行事食『建国記念日の日』	180	防災会議	15
	誕生者外食会	10			鍋料理(5階)	63		
					鍋料理(4階)	63		
				行事食『バレンタイン』	181			
				鍋料理(3階)	64			
				残菜・嗜好調査	183			
3	排水路清掃	4	治療食者懇談会	46	特別献立『ひな祭り』	185	防災訓練(夜間)	182
	誕生者外食会	22	足浴・血圧測定	36	鍋料理(5階)	58	防災会議	14
	友近890ライブ	187			鍋料理(3階)	65		
					鍋料理(4階)	64		
					行事食『ホワイトデー』	188		
				行事食『春分の日』	187			
定例実施事項	介護サービス関係			その他				
	入浴(月・水・金)		クラブ活動		入浴サービス(毎週水曜日)			
	寮内消毒・ラジオ体操(毎日)		美術・陶芸・手芸・音楽・習字		ビデオ上映会(日・祝日)			
	シーツ交換(隔週土曜日)		レクリエーション		リハビリ訓練(毎週木曜日)			
	コップ消毒(毎週日曜日)		グループワーク		買物(随時)			
	定期医療相談(内科・精神科、毎週/木・土)		各階座談会(月/1回)					
	定期診療内科		誕生会					
	定期診療精神科(隔週土曜日)							
施設内散髪								

20. 通所・訪問事業内容

自平成28年4月1日～至平成29年3月31日

月	施設内サービス		行事参加		相談支援	
	項目	人員	項目	人員	項目	人員
定例項目	<ul style="list-style-type: none"> ・食事提供 ・入浴 ・作業訓練（中間的就労） ・送迎サービス ・調理実習 ・行事招待（寮内） 		・クラブ（随時）		<ul style="list-style-type: none"> ・福祉事務所引率 ・福祉相談 ・居宅訪問（体調確認等） ・生活相談 	
4			お花見	1	入院先への面会	1
5	<ul style="list-style-type: none"> バイキング 消防立会総合防災訓練 	2 5	イチゴ狩り	2	就労活動	1
6			お笑いなになわ祭り	2		
7			林間学校	3	入院先への面会	1
8	バイキング	2				
9			みなとフェスティバル	3	面接（生活相談）	1
10					面接（生活相談）	1
11			野外生活訓練	3	インフルエンザ予防接種 生活相談（医療）	4 1
12	バイキング	2	ブルーウィンズ第25回定期演奏会	2	生活相談（医療） 面接（生活相談）	1 1
1	新年祝賀会	2	初詣	2	自転車の修理 面接（生活相談） 生活相談（医療）	1 1 1
2			伊勢任意旅行	2	入院先への面会 福祉事務所の面談の立ち会い 火災保険手続きの立ち会い 生活相談（医療）	3 1 1 1
3					通院引率 電化製品の購入の手続き 面接（生活相談）	1 1 1

21. 地域交流実施状況

自 平成28年4月1日～至 平成29年3月31日

月	施設主催		地域主催	
	項目	人員	項目	人員
定例項目	・近隣地区連絡会議 ・福祉相談			
4				
5	総合防災訓練		延命寺「青葉まつり」	2
6	排水路清掃 林間学校 (法人内救護施設)	3 79		
7				
8	納涼行事	189	楠台夏祭り	2
9	排水路清掃 みなとフェスティバル	3 181		
10			ファインエリアフェスティバル	2
11			延命寺 秋のチャリティー会 くすのかホールまつり	2 50
12	排水路清掃 観心寺清掃 川上小学校交流会	3 13 181	ブルーウインズコンサート	38
1				
2				
3	排水路清掃	4		

22. 地域公益事業

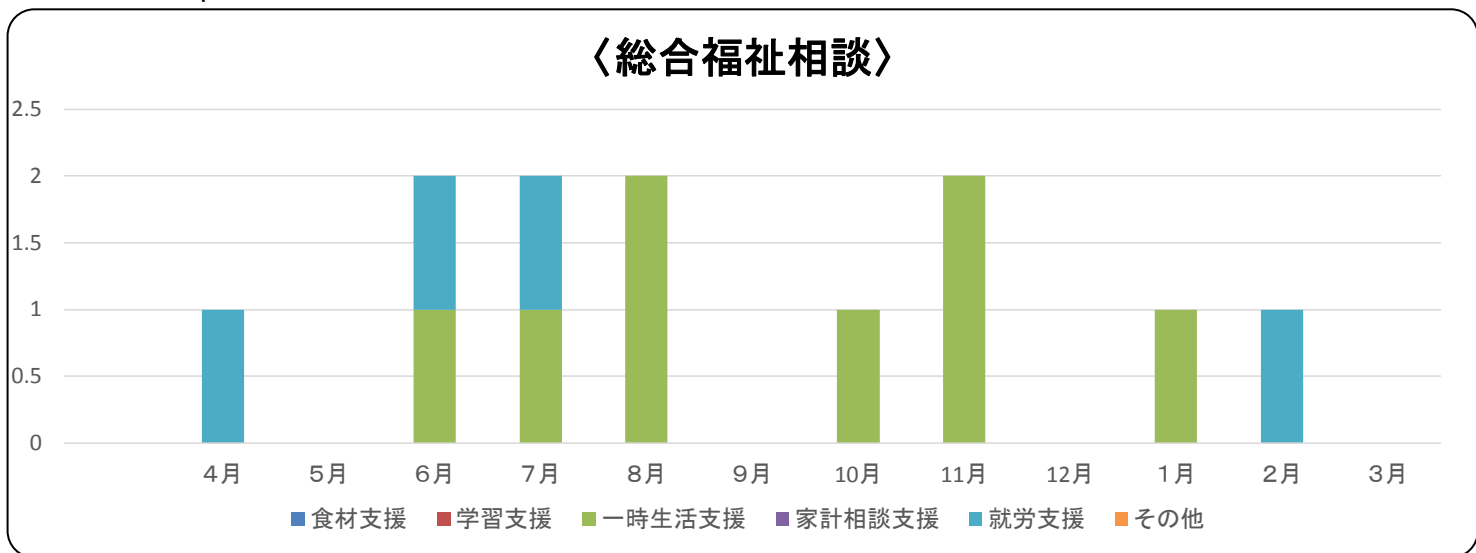
自 平成28年4月1日～至 平成29年3月31日

月	地域関係		自活者支援関係		実習関係	
	項目	人員	項目	人員	項目	人員
定例項目	<ul style="list-style-type: none"> ・近隣地区連絡会議(随時) ・福祉相談 		<ul style="list-style-type: none"> ・作業訓練 ・生活相談 ・行事招待 ・調理実習 ・役所手続き付添い ・自然災害(台風等)時の安否確認 ・食事サービス ・送迎サービス 		<ul style="list-style-type: none"> ・職場体験プログラム(随時) 	
4	河内長野市社会福祉施設連絡総会	1				
	河内長野市社協委嘱伝達式	1				
5	延命寺「青葉まつり」	2				
6	排水路清掃	3				
	林間学校 (法人内救護施設)	79				
7	河内長野社協 理事会	1				
8	楠台夏祭り	2			納涼会ボランティア (岩井会)	8
9	排水路清掃	3				
	みなとフェスティバル	181				
10	ファインエリアフェスティバル	2				
11	延命寺 秋のチャリティー会	2				
	くすのかホールまつり	50				
	河内長野市社会福祉施設連絡会幹事会	1				
12	排水路清掃	3				
	観心寺清掃	13				
	川上小学校交流会	181				
	ブルーウィンズコンサート	38				
	社会福祉施設と地域福祉活動団体との交流会	3				
1						
2			火災保険の手続きの立ち会い	1		
3	排水路清掃	4				

23. 総合福祉相談受付件数

自平成28年4月1日～至平成29年3月31日

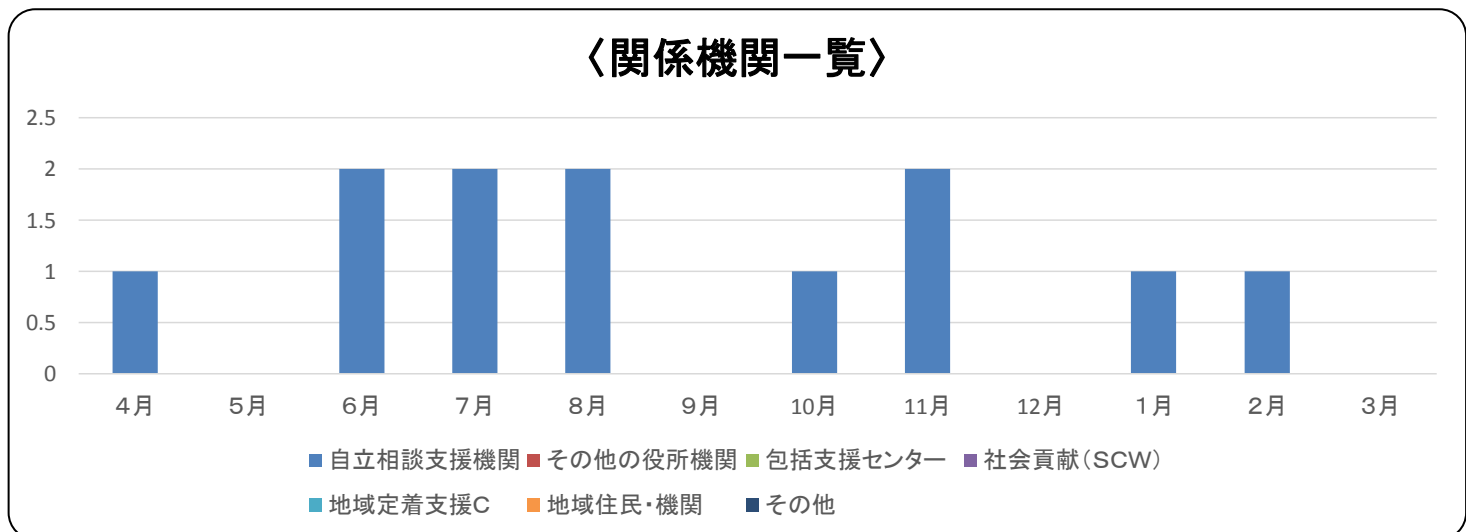
	4月	5月	6月	7月	8月	9月	10月	11月	12月	1月	2月	3月	合計
食 材 支 援	0	0	0	0	0	0	0	0	0	0	0	0	0
学 習 支 援	0	0	0	0	0	0	0	0	0	0	0	0	0
一時生活支援	0	0	1	1	2	0	1	2	0	1	0	0	8
家計相談支援	0	0	0	0	0	0	0	0	0	0	0	0	0
就 労 支 援	1	0	1	1	0	0	0	0	0	0	1	0	4
そ の 他	0	0	0	0	0	0	0	0	0	0	0	0	0
合 計	1	0	2	2	2	0	1	2	0	1	1	0	12



24. 総合福祉相談 関係機関

自平成28年4月1日～至平成29年3月31日

	4月	5月	6月	7月	8月	9月	10月	11月	12月	1月	2月	3月	合計
自立相談支援機関	1	0	2	2	2	0	1	2	0	1	1	0	12
その他の役所機関	0	0	0	0	0	0	0	0	0	0	0	0	0
包括支援センター	0	0	0	0	0	0	0	0	0	0	0	0	0
社会貢献(SCW)	0	0	0	0	0	0	0	0	0	0	0	0	0
地域定着支援C	0	0	0	0	0	0	0	0	0	0	0	0	0
地域住民・機関	0	0	0	0	0	0	0	0	0	0	0	0	0
その他	0	0	0	0	0	0	0	0	0	0	0	0	0
その他	1	0	2	2	2	0	1	2	0	1	1	0	12



25. 研修実施状況

自平成28年4月1日～至平成29年3月31日

月	日	研修名	研修内容	場所	人員
4月	1日	法人 新任職員研修会	法人職員としての心得 等	法人施設	3名
	2日	新任職員研修会	プリセプター制度 勤務体制について 福祉見聞録について 個別支援計画書について	施設内	3名
	3日	新任職員研修会	介護技術について 医療(施設)について 作業について 施設の管理栄養について	施設内	3名
	4日	新任職員研修会	居宅・通所・訪問事業について 防災について	施設内	3名
	8日	同和・人権問題啓発講座	人権について	大阪	1名
5月	12日	施設内研修	喉詰り時の対応	施設内	8名
	16日	近救協新任職員研修会	サービスマナーについて	大阪	3名
	17日	一時保護委託施設連絡会議	DV被害者支援施策について	大阪	1名
	18日	CSW養成研修会	コミュニティソーシャルワーカー養成研修	大阪	3名
	25日	富田林保健所管内特定給食研究会・総会	食品衛生講習会	大阪	1名
	27日	CSW養成研修会	コミュニティソーシャルワーカー養成研修	大阪	3名
6月	4日	CSW養成研修会	コミュニティソーシャルワーカー養成研修	大阪	3名
	7日	感染症・食中毒予防対策講習会	感染症・食中毒予防対策講習会	大阪	1名
	16日～17日	近救協研究大会	救護施設の社会的使命をより高めるために～行動指針を基軸として～	大阪	17名
7月	26日	施設内研修	人権・権利擁護虐待防止	施設内	6名
	27日	富田林保健所管内特定給食研究会特別研修会	藤井寺保健所管内特定給食研究会での食形態の情報共有の取組	大阪	1名
	28日	大阪府社会福祉施設人権活動推進協議会総会及び全体研修会	人権活動について	大阪	2名
	28日	危険物取扱者部会役員会	秋の視察研修会について	大阪	1名
	28日	保健師・看護師研修会	精神疾患について	大阪	1名
8月	19日	栄養士調理員研修会	「嚥下について」高齢者、障がい者の安全な食事のために	大阪	1名
	23日	施設内研修	普通救命講習・救命入門コース	施設内	15名
	24日	自衛消防部隊役員会	第47回自衛消防部会視閲式・消化技術錬成会	大阪	1名
9月	24日	施設内研修	生活保護制度について	施設内	5名
	26日	第37回人権・同和問題企業啓発講座	人権について	大阪	1名
	28日～30日	全国救護施設研究協議会	新たな行動指針を中心とした生活困窮者支援の推進をはかろう	青森	9名

救護施設 みなと寮 事業報告書

自平成28年4月1日～至平成29年3月31日

月	日	研修名	研修内容	場所	人員
10月	14日	危険物取扱者部会視察研修会	危険物保安管理について	大阪	1名
	17日	河内長野市合同防火研究会	秋季全国火災予防運動について	大阪	1名
	26日～27日	近救協個別支援計画研修会	個別支援計画の考え方を確認し、作成方法実践的に理解する	大阪	1名
	27日	成人施設課程応用コース	問題解決能力を高め、援助技術の取得を目指す	大阪	1名
11月	2日	富田林保健所管内特定給食研究会見学会	かなびのさと所内の見学及び給食試食会	大阪	2名
	4日	就労訓練事業就労支援担当者養成研修会	就労支援担当者養成研修	大阪	1名
	7日	成人施設課程応用コース	問題解決能力を高め、援助技術の取得を目指す	大阪	1名
	9日	リスクマネジメントに関する研修会	福祉サービスの質の向上とリスクマネジメントの取組(事故防止・再発防止)	大阪	1名
	16日	第37回人権・同和問題企業啓発講座	人権について	大阪	1名
	18日	法人内研修	経験年数に応じた役割を果たす事が出来ているか	大阪	2名
	22日	法人内研修	経験年数に応じた役割を果たす事が出来ているか	大阪	2名
	29日～30日	全救協救護施設福祉サービス研修会	今、救護施設に求められる役割	東京	3名
12月	7日	特定給食講演会 I	精神栄養学～うつにならないための食生活～	大阪	1名
	14日	近救協ケース事例検討研修会	ケース事例検討会	大阪	2名
	22日	施設内研修	感染症予防	施設内	7名
	22日	施設内研修	個別支援計画書	施設内	10名
1月	12日	法人内研修	経験年数に応じた役割を果たす事が出来ているか	大阪	2名
	18日	近救協ケース事例検討研修会	ケース事例検討会	大阪	2名
	24日～25日	厚生協セミナー	地域におけるセーフティーネット推進セミナー	東京	3名
2月	9日	よりそい府民フォーラム	犯罪のない社会を目指して…なぜ罪を犯してしまうのか！高齢者と犯罪	大阪	3名
	17日	富田林保健所管内特定給食研究会研究発表会	やわらか食提供のとくみ 食育～テーマをもった給食わくわくら	大阪	1名
	21日	成人施設部会栄養士調理研修会	施設で作るやわらかご飯	大阪	1名
	28日	近救協精神障がい者支援実践講座	アルコール依存症等への支援	大阪	2名

26. 苦情解決報告

自平成28年4月1日～至平成29年3月31日

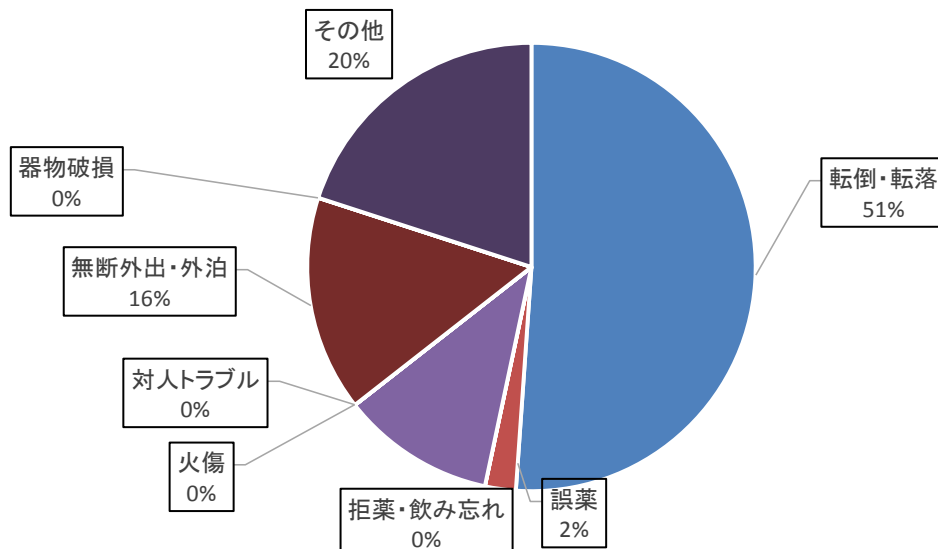
苦情 件 数	苦情申出人				苦情受付			苦情内容							解決状況		
	利用者本人	利用者の家族	匿名	その他	苦情受付担当	施設長	第三者委員	サービス内容	管理者・職員の対応	個人の嗜好・選択	財産管理等	制度・仕組み	建物・設備	その他	当事者了解公開	当事者了承非公開	不服申立
6	1	0	5	1	6	0	0	0	0	6	0	0	0	0	1	5	0

27. 事故報告

自平成28年4月1日～至平成29年3月31日

	4月	5月	6月	7月	8月	9月	10月	11月	12月	1月	2月	3月	合計	構成比
転倒・転落	1	0	5	1	1	6	1	2	2	2	1	1	23	51.1%
誤薬	0	0	0	0	0	0	1	0	0	0	0	0	1	2.2%
拒薬・飲み忘れ	0	0	0	0	0	0	0	0	0	0	0	0	0	0.0%
誤嚥・喉つめ	0	0	0	0	0	0	1	1	0	2	1	0	5	11.1%
火傷	0	0	0	0	0	0	0	0	0	0	0	0	0	0.0%
対人トラブル	0	0	0	0	0	0	0	0	0	0	0	0	0	0.0%
火の不始末	0	0	0	0	0	0	0	0	0	0	0	0	0	0.0%
無断外出・外泊	0	2	1	0	1	2	0	1	0	0	0	0	7	15.6%
器物破損	0	0	0	0	0	0	0	0	0	0	0	0	0	0.0%
その他	1	0	0	0	1	2	1	2	0	1	1	0	9	20.0%
合計	2	2	6	1	3	10	4	6	2	5	3	1	45	100.0%

<事故報告>



28. 重度障がい者短期入所利用者状況

自 平成28年4月1日～至 平成29年3月31日

		4月	5月	6月	7月	8月	9月	10月	11月	12月	1月	2月	3月	合計
人員	男性	0	0	0	0	0	0	0	0	0	0	0	0	0
	女性	0	0	0	0	0	0	0	0	0	0	0	0	0
	計	0	0	0	0	0	0	0	0	0	0	0	0	0
延日数	男性	0	0	0	0	0	0	0	0	0	0	0	0	0
	女性	0	0	0	0	0	0	0	0	0	0	0	0	0
	計	0	0	0	0	0	0	0	0	0	0	0	0	0

29. 重度障がい者入浴サービス利用者状況

自 平成28年4月1日～至 平成29年3月31日

		4月	5月	6月	7月	8月	9月	10月	11月	12月	1月	2月	3月	合計
人員	男性	2	2	2	2	2	2	2	2	2	2	2	2	24
	女性	0	0	0	0	0	0	0	0	0	0	0	0	0
	計	2	2	2	2	2	2	2	2	2	2	2	2	24
延日数	男性	8	8	10	8	10	8	8	10	4	6	7	9	96
	女性	0	0	0	0	0	0	0	0	0	0	0	0	0
	計	8	8	10	8	10	8	8	10	4	6	7	9	96

30. 一時保護(DV防止法)

自 平成28年4月1日～至 平成29年3月31日

		4月	5月	6月	7月	8月	9月	10月	11月	12月	1月	2月	3月	合計
人員	男性	0	0	0	0	0	0	0	0	0	0	0	0	0
	女性	0	0	0	0	0	0	0	0	0	0	0	0	0
	計	0	0	0	0	0	0	0	0	0	0	0	0	0
延日数	男性	0	0	0	0	0	0	0	0	0	0	0	0	0
	女性	0	0	0	0	0	0	0	0	0	0	0	0	0
	計	0	0	0	0	0	0	0	0	0	0	0	0	0

31. 一時保護(売春防止法)

自 平成28年4月1日～至 平成29年3月31日

		4月	5月	6月	7月	8月	9月	10月	11月	12月	1月	2月	3月	合計
人員	女性	0	0	0	0	0	0	0	0	0	0	0	0	0
延日数	女性	0	0	0	0	0	0	0	0	0	0	0	0	0

32. 一時生活支援(シェルター)事業人員

自 平成28年4月1日～至 平成29年3月31日

		4月	5月	6月	7月	8月	9月	10月	11月	12月	1月	2月	3月	合計
人員	男性	0	0	0	0	1	1	1	0	0	0	0	0	3
	女性	0	0	0	0	0	0	0	0	0	0	0	0	0
	計	0	0	0	0	1	1	1	0	0	0	0	0	3
延日数	男性	0	0	0	0	15	7	7	0	0	0	0	0	29
	女性	0	0	0	0	0	0	0	0	0	0	0	0	0
	計	0	0	0	0	15	7	0	0	0	0	0	0	29
平均利用日数													2.4	

2. 利用後状況

自 平成28年4月1日～至 平成29年3月31日

居宅保護	救護施設入所	その他施設入所	病院	希望終了	無断終了	その他	合計
2	0	0	0	0	0	0	2

生計困難者相談支援事業

項 目

1. 相談受付状況
2. 相談内容別状況
3. 関係機関

1. 相談受付状況

自平成28年4月1日～至平成29年3月31日

		4月	5月	6月	7月	8月	9月	10月	11月	12月	1月	2月	3月	合計
受付件数		0	0	0	0	0	0	0	0	0	0	0	0	0
内容 (重複)	経済的援助	0	0	0	0	0	0	0	0	0	0	0	0	0
	相談支援	0	0	0	0	0	0	0	0	0	0	0	0	0
	他施策活用	0	0	0	0	0	0	0	0	0	0	0	0	0

2. 相談内容別状況

自平成28年4月1日～至平成29年3月31日

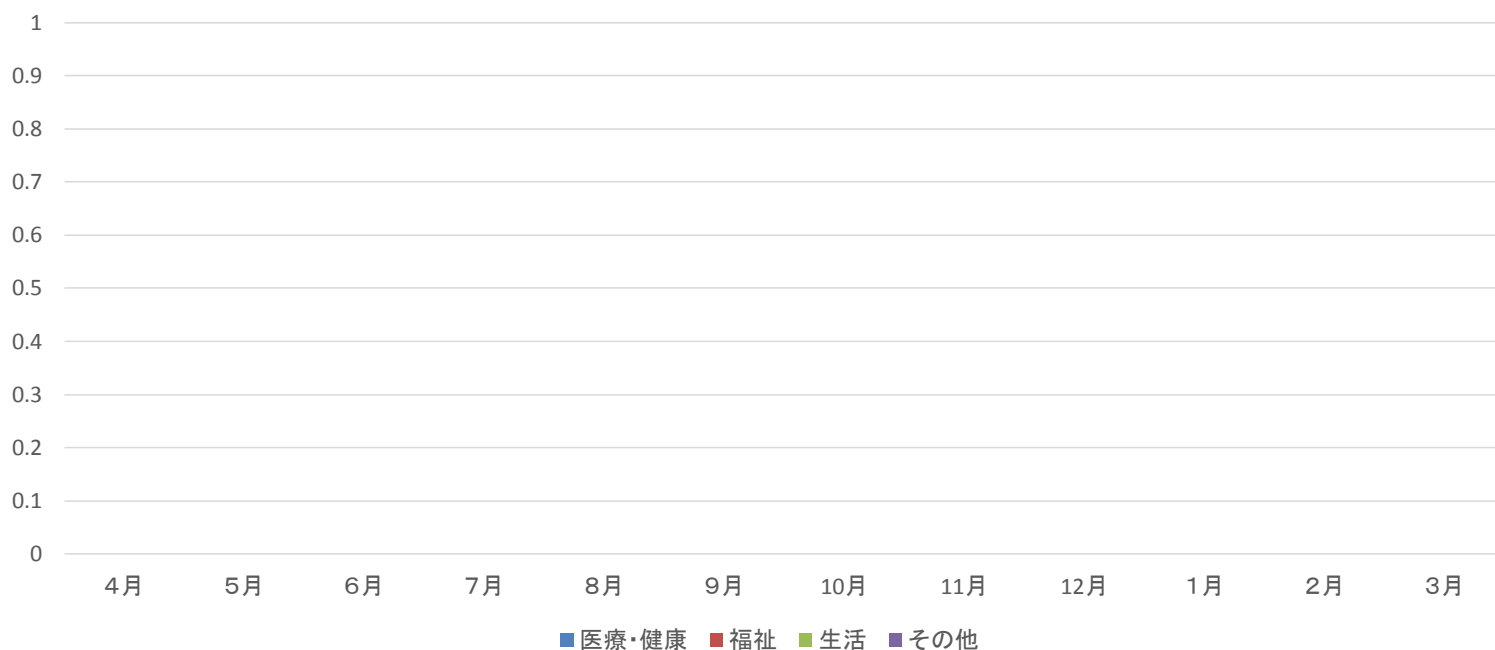
		4月	5月	6月	7月	8月	9月	10月	11月	12月	1月	2月	3月	合計
医療・健康		0	0	0	0	0	0	0	0	0	0	0	0	0
福祉		0	0	0	0	0	0	0	0	0	0	0	0	0
生活		0	0	0	0	0	0	0	0	0	0	0	0	0
その他		0	0	0	0	0	0	0	0	0	0	0	0	0
合計		0	0	0	0	0	0	0	0	0	0	0	0	0

3. 関係機関

自平成28年4月1日～至平成29年3月31日

		4月	5月	6月	7月	8月	9月	10月	11月	12月	1月	2月	3月	合計
自立相談支援機関		0	0	0	0	0	0	0	0	0	0	0	0	0
社協・その他役所機関		0	0	0	0	0	0	0	0	0	0	0	0	0
地域住民・民生委員		0	0	0	0	0	0	0	0	0	0	0	0	0
本人		0	0	0	0	0	0	0	0	0	0	0	0	0
その他		0	0	0	0	0	0	0	0	0	0	0	0	0
合計		0	0	0	0	0	0	0	0	0	0	0	0	0

〈相談内容別状況〉



就 勞 訓 練 事 業

項 目

1. 受け入れ人員状況
2. 訓練後状況(累計)
3. 訓練内容

1. 就労訓練事業人員

自 平成28年4月1日～至 平成29年3月31日

			4月	5月	6月	7月	8月	9月	10月	11月	12月	1月	2月	3月	合計	
就労訓練	開始	男性	0	0	0	0	0	0	1	0	0	0	0	0	1	
		女性	0	0	0	0	0	0	0	0	0	0	0	0	0	
	終了	男性	0	0	0	0	0	0	0	0	0	0	0	0	0	
		女性	0	0	0	0	0	0	0	0	0	0	0	0	0	
	人員	男性	0	0	0	0	0	0	0	1	0	0	0	0	0	1
		女性	0	0	0	0	0	0	0	0	0	0	0	0	0	0
就労準備	開始	男性	0	0	0	1	0	0	0	0	0	0	0	0	0	1
		女性	0	1	0	0	0	0	0	0	0	0	0	0	0	1
	終了	男性	0	0	0	0	0	1	0	0	0	0	0	0	0	1
		女性	0	0	1	0	0	0	0	0	0	0	0	0	0	1
	人員	男性	0	0	0	0	0	0	0	0	0	0	0	0	0	0
		女性	0	0	0	0	0	0	0	0	0	0	0	0	0	0

2. 訓練後状況(累計)

平成29年3月31日 現在

	訓練継続中	就労訓練移行	支援付き雇用	一般就労	訓練終了	合計人員
就労訓練	1		0	0	0	1
就労準備	0	1	0	0	1	2

3. 就労訓練内容

・館内消毒 ・トイレ清掃 ・フロ清掃 ・廊下清掃 ・寮外清掃
 ・洗濯援助 ・作業場の見守り ・シーツ交換 ・食事の後片付け