

## 平成28年度 グループホームときめき事業報告書

## 1. 入退居状況

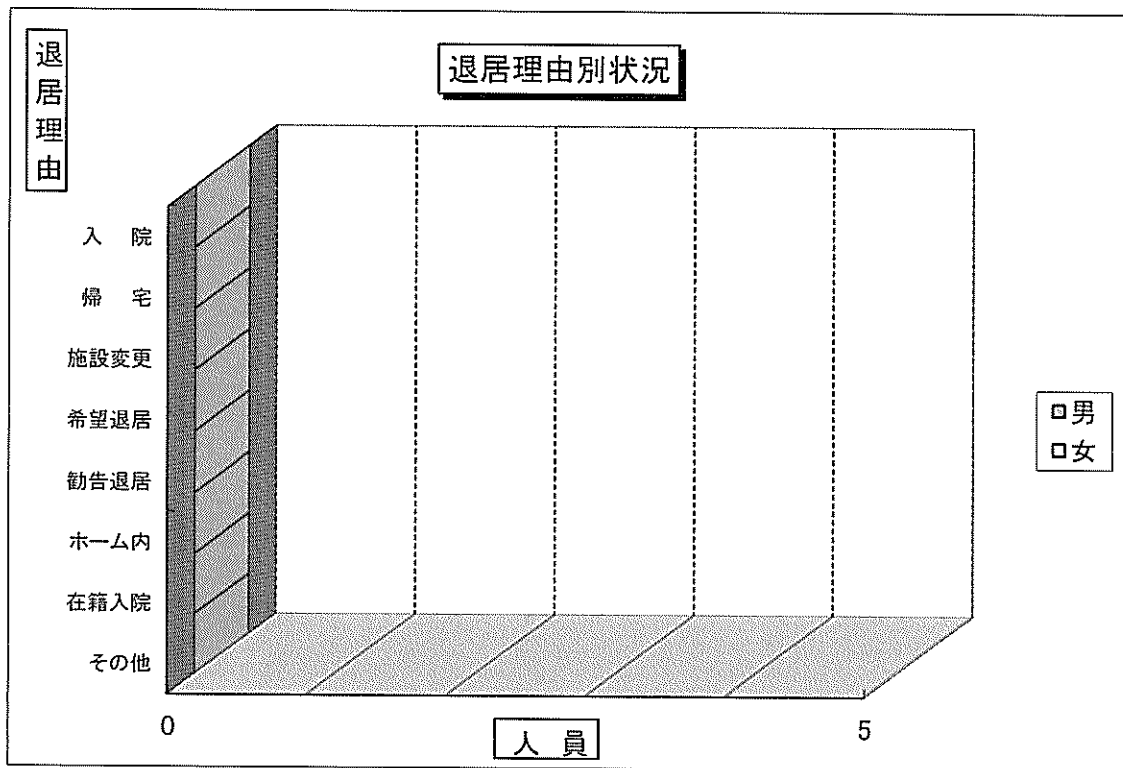
自平成28年4月1日～至平成29年3月31日

区分		4月	5月	6月	7月	8月	9月	10月	11月	12月	1月	2月	3月	合計	平均
契約者繰越 人員 A	男	3	3	3	3	3	3	3	3	3	3	3	3	36	3.0
	女	6	6	6	6	6	6	6	6	6	6	6	6	72	6.0
	計	9	9	9	9	9	9	9	9	9	9	9	9	108	9.0
新規契約者 人員 B	男	0	0	0	0	0	0	0	0	0	0	0	0	0	0.0
	女	0	0	0	0	0	0	0	0	0	0	0	0	0	0.0
	計	0	0	0	0	0	0	0	0	0	0	0	0	0	0.0
契約終了者 人員 C	男	0	0	0	0	0	0	0	0	0	0	0	0	0	0.0
	女	0	0	0	0	0	0	0	0	0	0	0	0	0	0.0
	計	0	0	0	0	0	0	0	0	0	0	0	0	0	0.0
契約者月末 人員 D	男	3	3	3	3	3	3	3	3	3	3	3	3	36	3.0
	女	6	6	6	6	6	6	6	6	6	6	6	6	72	6.0
	計	9	9	9	9	9	9	9	9	9	9	9	9	108	9.0
入居者繰越 人員 E	男	3	3	3	3	3	3	3	3	3	3	3	3	36	3.0
	女	6	6	6	6	6	6	6	6	6	6	6	6	72	6.0
	計	9	9	9	9	9	9	9	9	9	9	9	9	108	9.0
入居人員 (退院含む) F	男	0	0	0	0	0	0	0	0	0	0	0	0	0	0.0
	女	0	0	0	0	0	0	0	0	0	0	0	0	0	0.0
	計	0	0	0	0	0	0	0	0	0	0	0	0	0	0.0
退居人員 (入院含む) G	男	0	0	0	0	0	0	0	0	0	0	0	0	0	0.0
	女	0	0	0	0	0	0	0	0	0	0	0	1	1	0.1
	計	0	0	0	0	0	0	0	0	0	0	0	1	1	0.1
当月末人員 H	男	3	3	3	3	3	3	3	3	3	3	3	3	36	3.0
	女	6	6	6	6	6	6	6	6	6	6	6	6	72	6.0
	計	9	9	9	9	9	9	9	9	9	9	9	9	108	9.0
当月延人員 I	男	90	93	90	93	93	90	93	90	93	93	84	93	1,095	91.3
	女	180	186	180	186	186	180	186	180	186	186	168	167	2,171	180.9
	計	270	279	270	279	279	270	279	270	279	279	252	260	3,266	272.2
当月延定員 J	270	279	270	279	279	270	279	270	279	279	252	279	3,285	273.8	
充足率(%) K=I÷J		100.0	100.0	100.0	100.0	100.0	100.0	100.0	100.0	100.0	100.0	100.0	93.2	99.4 %	

## 2. 退居理由別状況

自平成28年4月1日～至平成29年3月31日

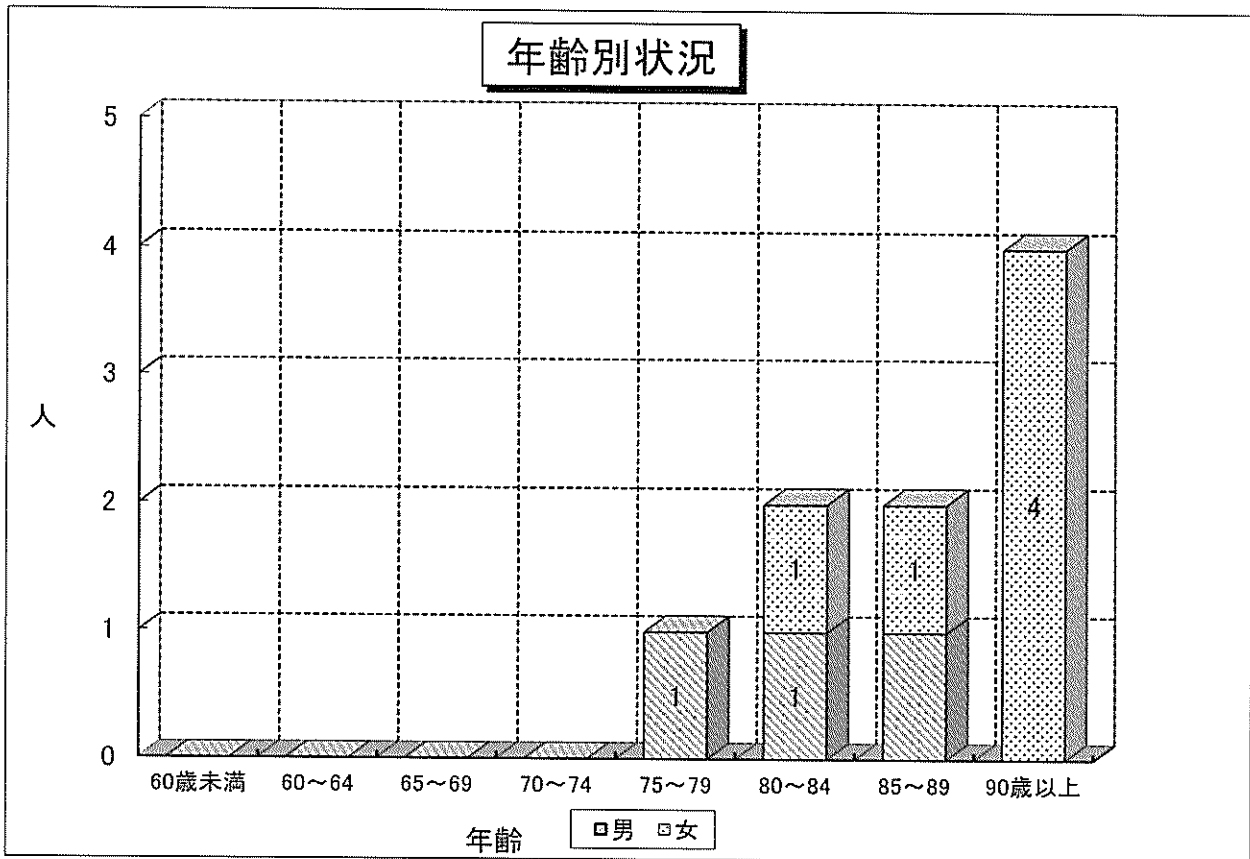
理由		入院	帰宅	施設変更	希望退居	勧告退居	死亡		その他	計
							ホーム内	在籍入院		
人員	男	0	0	0	0	0	0	0	0	0
	女	0	0	0	0	0	0	0	0	0
	計	0	0	0	0	0	0	0	0	0
構成比%		0.0%	0.0%	0.0%	0.0%	0.0%	0.0%	0.0%	0.0%	0.0%



### 3. 年齢別状況

平成29年3月31日現在

年齢別	60歳未満	60～64	65～69	70～74	75～79	80～84	85～89	90歳以上	計	平均	最高齢
人員	男	0	0	0	1	1	1	0	3	80.7	85
	女	0	0	0	0	1	1	4	6	90.0	94
	計	0	0	0	0	1	2	4	9	86.9	
構成比%	0.0%	0.0%	0.0%	0.0%	11.1%	22.2%	22.2%	44.5%	100.0%		



## 4. 入居期間別状況

平成29年3月31日現在

入居期間		1年未満	1年以上 3年未満	3年以上	5年以上	計	平均
人員	男	0	0	3	0	3	3年9ヶ月
	女	0	0	3	3	6	5年1ヶ月
	計	0	0	6	3	9	4年7ヶ月
構成比%		0.0%	0.0%	66.7%	33.3%	100.0%	

### 5. 要介護度別状況

平成27年3月31日現在

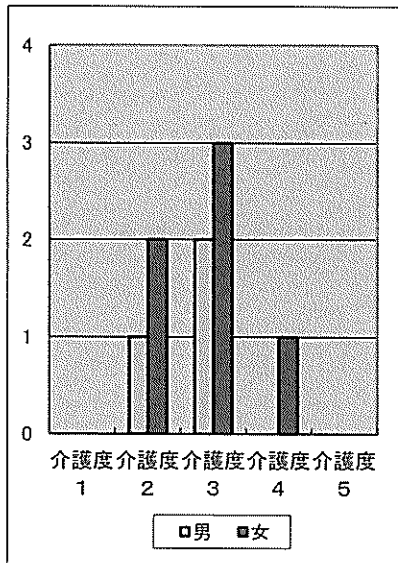
		介護度1	介護度2	介護度3	介護度4	介護度5	計	要介護度平均
人 員	男	0	1	2	0	0	3	2.7
	女	0	2	3	1	0	6	2.8
	計	0	3	5	1	0	9	2.8
構成比%		0.0%	33.3%	55.6%	11.1%	0.0%	100%	

平成28年9月30日現在

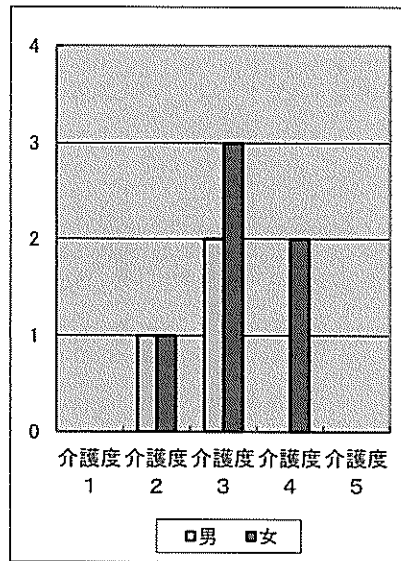
		介護度1	介護度2	介護度3	介護度4	介護度5	計	要介護度平均
人 員	男	0	1	2	0	0	3	2.3
	女	0	1	3	2	0	6	2.8
	計	0	2	5	2	0	9	2.7
構成比%		0.0%	22.2%	44.6%	22.2%	0.0%	100%	

平成29年3月31日現在

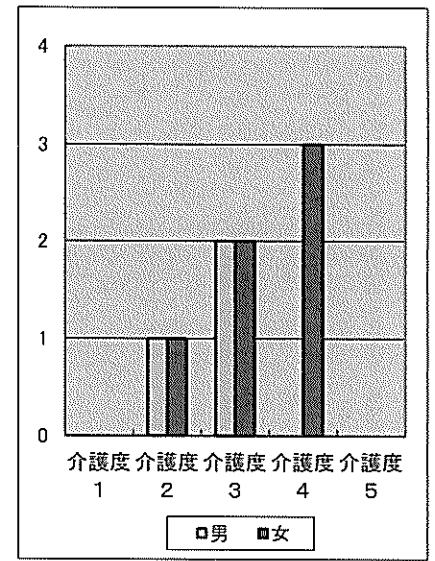
		介護度1	介護度2	介護度3	介護度4	介護度5	計	要介護度平均
人 員	男	0	1	2	0	0	3	2.7
	女	0	1	2	3	0	6	3.3
	計	0	2	4	3	0	9	3.1
構成比%		0.0%	22.2%	44.6%	33.2%	0.0%	100%	



平成26年3月31日現在



平成27年3月31日現在

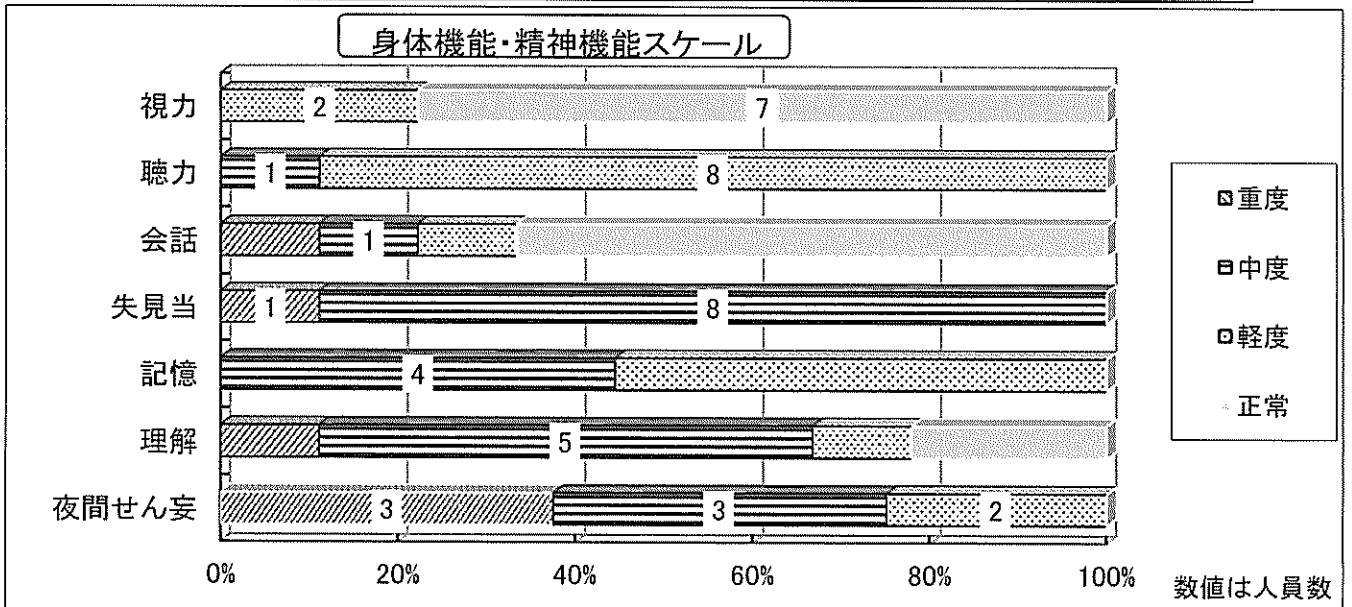


平成28年9月30日現在

6. 身体機能・精神機能スケール

平成29年3月31日現在

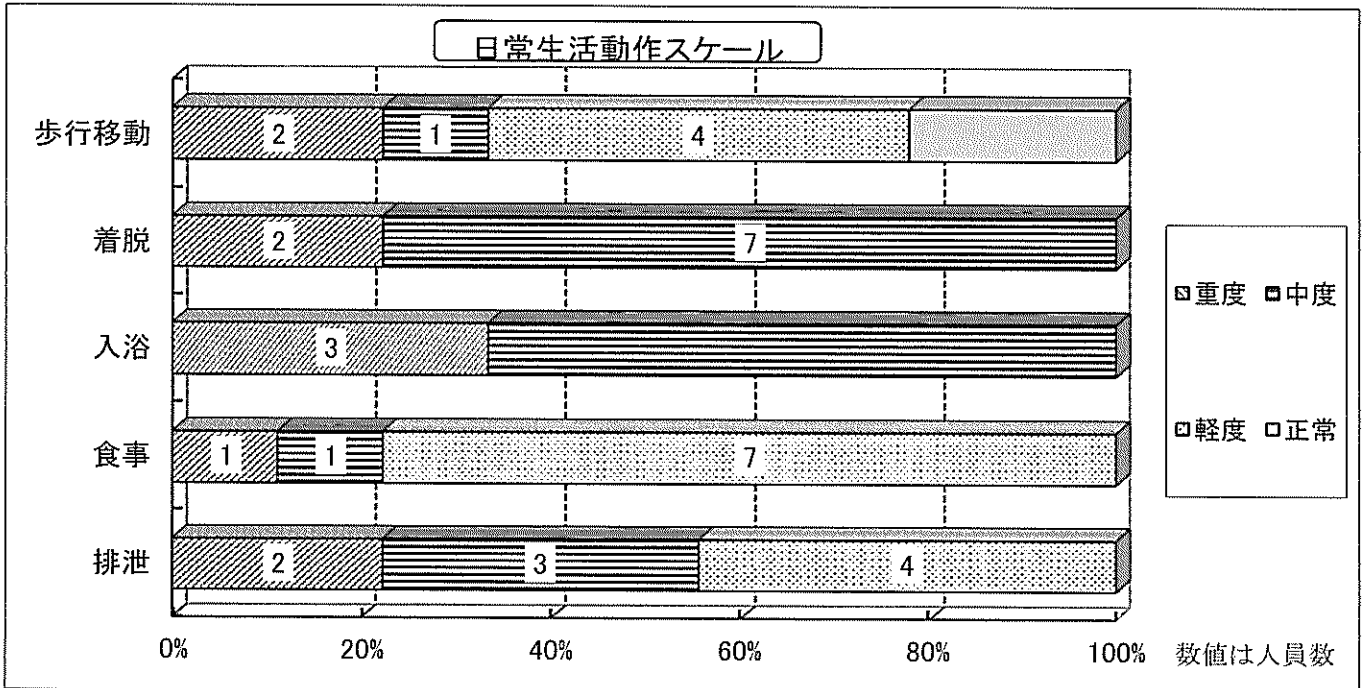
事項	程 度		人 員			構成比%
			男	女	計	
視 力	重度	ほとんど見えない・見えているのか不明	0	0	0	0.0%
	中度	人物確認程度	0	0	0	0.0%
	軽度	大体見えるが不完全	1	1	2	22.2%
	正常	日常生活に支障がない	2	5	7	77.8%
聴 力	重度	ほとんど聞こえない・聞こえているのか不明	0	0	0	0.0%
	中度	かなり大きな声で可能	1	0	1	11.1%
	軽度	普通の声で聞き間違えたりする事がある	2	6	8	88.9%
	正常	日常生活に支障がない	0	0	0	0.0%
会 話	重度	簡単な日常会話すら困難	0	1	1	11.1%
	中度	簡単な会話なら何とか可能	0	1	1	11.1%
	軽度	日常会話は大体可能だが不完全	1	0	1	11.1%
	正常		2	4	6	66.7%
失見当 日時・場所	重度	強い見当識障害がある	0	1	1	11.1%
	中度	慣れた環境でも援助を要する	3	5	8	88.9%
	軽度	慣れた環境でも援助を要する場合がある	0	0	0	0.0%
	正常		0	0	0	0.0%
記 憶	重度	自分の名前が分からない	0	0	0	0.0%
	中度	家族と他人の区別が付かない場合がある	1	3	4	44.4%
	軽度	最近の出来事を忘れる	2	3	5	55.6%
	正常		0	0	0	0.0%
理 解	重度	簡単な事柄でも不可能	0	1	1	11.1%
	中度	簡単な事柄でも出来ないことがある	3	2	5	55.6%
	軽度	簡単な事柄なら何とか可能	0	1	1	11.1%
	正常		0	2	2	22.2%
夜間せん妄 幻覚・錯覚	重度	常時妄想・せん妄・幻視・幻聴がある	1	2	3	44.6%
	中度	時々妄想・せん妄・幻視・幻聴がある	0	3	3	33.2%
	軽度	たまに妄想・せん妄・幻視・幻聴がある	2	0	2	22.2%
	正常	なし	0	0	0	0.0%



7. 日常生活動作スケール

平成29年3月31日現在

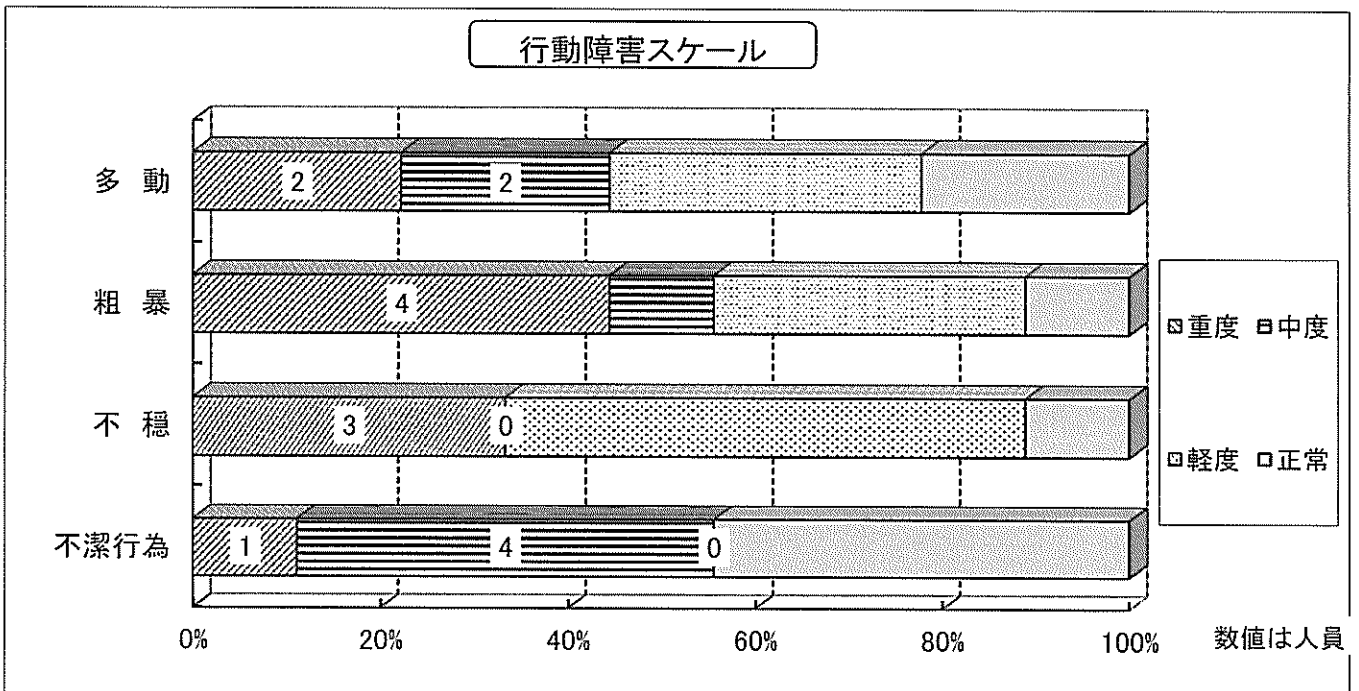
事項	程 度		人 員			構成比%
			男	女	計	
歩 行 移 動	重度	移動は車椅子が必要	0	2	2	22.2%
	中度	援助歩行が可能	0	1	1	11.1%
	軽度	自力歩行は可能であるが見守りが必要	1	3	4	44.5%
	正常		2	0	2	22.2%
着 脱	重度	全面的に介助が必要	0	2	2	22.2%
	中度	一部介助が必要	3	4	7	77.8%
	軽度	声かけ・見守りが必要	0	0	0	0.0%
	正常		0	0	0	0.0%
入 浴	重度	全面的に介助が必要	0	3	3	33.3%
	中度	一部介助が必要	3	3	6	66.7%
	軽度	声かけ・見守りが必要	0	0	0	0.0%
	正常		0	0	0	0.0%
食 事	重度	全面的に介助が必要	0	1	1	11.1%
	中度	一部介助が必要	0	1	1	11.1%
	軽度	声かけ・見守りが必要	3	4	7	77.8%
	正常		0	0	0	0.0%
排 泄	重度	全面的に介助が必要	0	2	2	22.2%
	中度	一部介助が必要	1	2	3	33.3%
	軽度	声かけ・見守りが必要	2	2	4	44.5%
	正常		0	0	0	0.0%



### 8. 行動障害スケール

平成29年3月31日現在

事項	程 度		人 員			構成比%
			男	女	計	
多 動	重度	常時落ち着かず、援助を要する	0	2	2	11.2%
	中度	時々落ち着かず、援助を要する	1	1	2	22.2%
	軽度	たまに落ち着かず、援助を要する	2	1	3	33.4%
	なし		0	2	2	22.2%
粗 暴	重度	頻繁に粗暴な言動等がある	1	3	4	44.5%
	中度	時々粗暴な言動等がある	1	0	1	11.1%
	軽度	たまに粗暴な言動等がある	0	3	3	33.3%
	なし		1	0	1	11.1%
不 穏	重度	頻繁に不穏状態になる	1	2	3	33.3%
	中度	時々不穏状態になる	0	0	0	0.0%
	軽度	たまに不穏状態になる	2	3	5	55.6%
	なし		0	1	1	11.1%
不潔行為	重度	頻繁に不潔行為がある	0	1	1	11.2%
	中度	時々不潔行為がある	1	3	4	44.4%
	軽度	たまに不潔行為がある	0	0	0	0.0%
	なし		2	2	4	44.4%







## 1 1. 各種年金受給状況

平成29年3月31日現在

年金別		国民年金 老齢	国民年金 遺族	厚生年金 老齢	厚生年金 遺族	共済年金 その他	受給なし	計	重複受給
人 員	男	0	0	3	0	0	0	3	0
	女	3	1	3	1	0	0	8	2
	計	3	1	6	1	0	0	11	2
構成比(%)		27.3%	9.1%	54.5%	9.1%	0.0%	0.0%	100%	

## 1 2. 各種活動状況

自平成28年4月1日～至平成29年3月31日

活動別		書道	地域散策	折り紙 塗り絵	買い物	食事準備	食事後 かたづけ	掃除	洗濯物 たたみ	手芸	レクリエ ーション
実施回数		70	102	155	6	550	450	187	150	99	120
実 人 員	男	3	3	3	2		3	3	2	2	3
	女	6	6	5	2	5	5	4	5	6	5
	計	9	9	8	4	5	8	7	7	8	8
参 加 延 人 員	男	40	70	102	5	150	120	70	82	15	60
	女	75	120	142	10	381	320	221	154	88	105
	計	115	190	244	15	531	440	291	236	103	165
平均(人)		1.6	1.9	1.6	2.5	1.0	1.0	1.6	1.6	1.0	1.4

## 1 3. 学歴別状況

平成29年3月31日現在

学歴別		大 学	高 校	中学校	小学校	旧制高校	旧制中学	高等 女学校	尋常高等 小学校	尋常 小学校	不就学 その他	計
人 員	男	0	0	2	0	0	0	0	1	0	0	3
	女	0	1	0	0	0	0	1	3	1	0	6
	計	0	1	2	0	0	0	1	4	1	0	9
構成比(%)		0.0%	11.1%	22.2%	0.0%	0.0%	0.0%	11.1%	44.5%	11.1%	0.0%	100%

14. 出身地別状況

平成29年3月31日現在

都道府県	現在		累計		都道府県	現在		累計		都道府県	現在		累計					
	男	女	計	男		女	計	男	女		計	男	女	計	男	女	計	
北海道			0		0	岐阜			0		0	鳥取			0	1	1	
青森			0		0	長野			0		0	香川			0	1	1	
秋田			0		0	静岡	1	1	1	1	1	高知			0		0	
岩手			0		0	愛知			0		0	徳島			0	4	4	
山形			0		0	三重			0		0	愛媛			0	1	2	3
宮城			0		0	石川			0	1	1	福岡			0	1	1	2
福島		0	1	1	1	福井			0	1	1	佐賀			0		0	
群馬			0		0	滋賀	1	1	2	2	2	長崎			0	1	1	
栃木			0		0	京都			0		0	熊本			0		0	
茨木			0		0	奈良			0	1	2	3	大分			0	1	1
埼玉		0	1	1	1	和歌山			0	1	1	1	宮崎			0		0
東京		0	1	1	1	大阪	3	3	9	9	9	鹿児島	1	1	2	1	3	
千葉			0		0	兵庫			0	1	1	2	沖縄			0		0
神奈川			0		0	島根			0		0	0	韓国	1	1	1	1	
山梨		0	1	1	1	山口			0		0	0	不詳			0		0
新潟			0		0	広島	1	1	3	3	3							
富山			0		0	岡山	1	1	1	2	3	計	3	6	9	14	33	47