

平成29年度 第2みなとデイサービスセンター事業報告書

1. 利用者登録状況

平成30年3月31日現在

区 分		平 成 29 年 度												
		4月	5月	6月	7月	8月	9月	10月	11月	12月	1月	2月	3月	計
新規登録	男	0	1	0	0	0	0	0	0	0	0	0	0	1
	女	0	1	1	0	0	0	0	1	0	0	0	1	4
	計	0	2	1	0	0	0	0	1	0	0	0	1	5
契約終了	男	0	0	0	0	0	0	0	0	2	0	1	0	3
	女	0	0	0	1	0	0	0	0	2	1	0	0	4
	計	0	0	0	1	0	0	0	0	4	1	1	0	7
登録人数 (月末)	男	6	7	7	7	7	7	7	7	5	5	4	4	73
	女	9	10	11	10	10	10	10	11	9	8	8	9	115
	計	15	17	18	17	17	17	17	18	14	13	12	13	188

2. 登録者の世帯状況

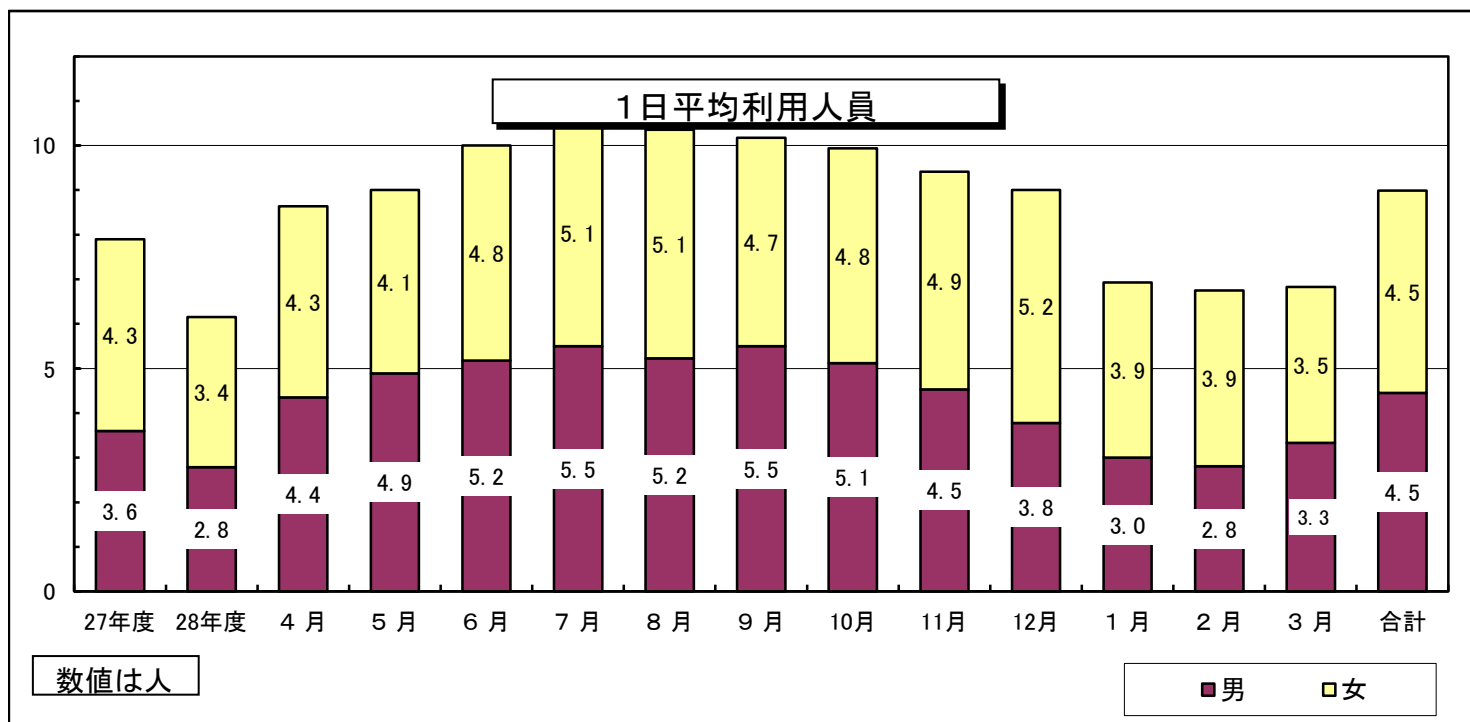
平成30年3月31日現在

区 分		23年度末	24年度末	25年度末	26年度末	27年度末	28年度末	29年度末
独 居	男	1	1	1	2	1	0	0
	女	5	5	5	3	1	1	1
	計	6	6	6	5	2	1	1
老夫婦 の み	男	2	2	1	3	2	3	2
	女	1	0	1	1	2	0	1
	計	3	2	2	4	4	3	3
同 居	男	1	1	1	2	4	3	2
	女	7	5	5	4	3	8	7
	計	8	6	6	6	7	11	9
合 計	男	4	3	3	7	6	6	4
	女	13	11	11	8	7	9	9
	計	17	14	14	15	13	15	13

3. 利用状況

平成30年3月31日現在

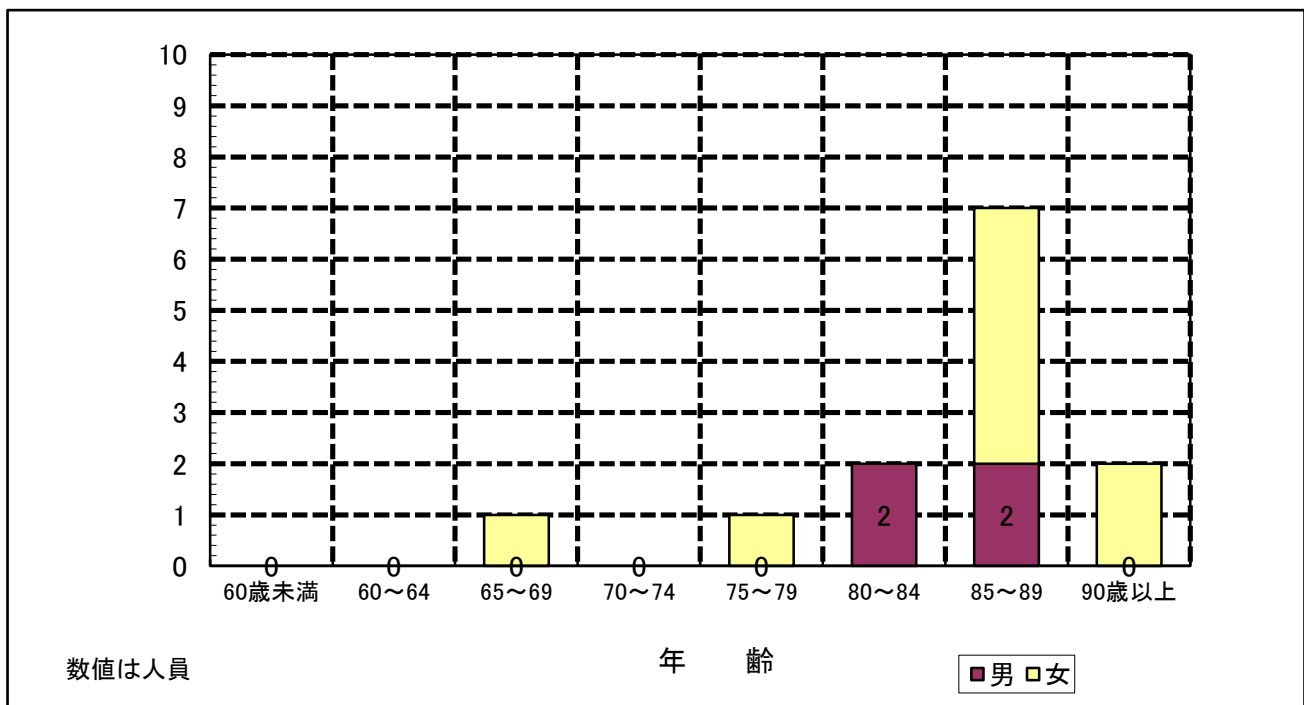
区分		平成27年度	平成28年度	平成29年度												合計
				4月	5月	6月	7月	8月	9月	10月	11月	12月	1月	2月	3月	
稼働日数		205	206	17	18	17	18	17	18	17	17	18	16	16	18	207
月間延べ 利用人員	男	742	574	74	88	88	99	89	99	87	77	68	48	45	60	922
	女	877	694	73	74	82	91	87	84	82	83	94	63	63	63	939
	計	1,619	1,268	147	162	170	190	176	183	169	160	162	111	108	123	1,861
1日平均 利用人員	男	3.6	2.8	4.4	4.9	5.2	5.5	5.2	5.5	5.1	4.5	3.8	3.0	2.8	3.3	4.5
	女	4.3	3.4	4.3	4.1	4.8	5.1	5.1	4.7	4.8	4.9	5.2	3.9	3.9	3.5	4.5
	計	7.9	6.2	8.7	9.0	10.0	10.6	10.4	10.2	9.9	9.4	9.0	6.9	6.8	6.8	9.0
利用率	計	65.8%	51.3%	72.1%	75.0%	83.3%	88.0%	86.3%	84.7%	82.8%	78.4%	75.0%	57.8%	56.3%	56.9%	74.9%



4. 年齢別状況

平成30年3月31日現在

区分	60歳未満	60～64	65～69	70～74	75～79	80～84	85～89	90歳以上	計	平均	最高齢
人員	男	0	0	0	0	2	2	0	4	83.75	88
	女	0	0	1	0	1	5	2	9	84.2	90
	計	0	0	1	0	1	7	2	13	84.1	
構成比%	0.0%	0.0%	7.7%	0.0%	7.7%	15.4%	53.9%	15.4%	100%		



5. 利用期間別状況

平成30年3月31日現在

区分	1年未満	1年以上 2年未満	2年以上 3年未満	3年以上	計
人員	男	0	3	0	4
	女	2	4	1	9
	計	2	7	1	3
構成比%	15.4%	53.9%	7.7%	23.1%	100%

6. デイサービス事業実施状況

平成30年3月31日現在

区 分	平成 27年度	平成 28年度	平成 29 年 度												合計	
			4月	5月	6月	7月	8月	9月	10月	11月	12月	1月	2月	3月		
生活指導	1,214	1,268	147	162	170	190	176	183	169	160	162	111	108	123	1,861	
養 護	1,123	1,268	147	162	170	190	176	183	169	160	162	111	108	123	1,861	
介護者教室	0	0	0	0	0	0	0	0	0	0	0	0	0	0	0	
健康チェック	1,213	1,268	147	162	170	190	176	183	169	160	162	111	108	123	1,861	
送 迎	2,285	2,391	291	314	327	363	339	350	330	317	324	222	215	246	3,638	
入 浴	一般浴	824	703	74	73	81	88	83	79	77	78	90	57	65	65	910
	特浴	378	559	73	89	82	92	84	94	84	74	72	54	43	57	898
食 事	1,062	1,127	132	134	144	159	150	153	146	145	151	100	100	111	1,625	
相 談	18	15	1	2	1	0	1	1	2	1	0	0	0	2	11	

7. 疾患別状況

平成30年3月31日現在

区 分	認 知 症			合 計	
	脳血管疾患	アルツハイマー型	特定困難 その他		
人	男	1	1	2	4
	女	0	4	5	9
員	計	1	5	7	13
構成比%	7.7%	38.5%	53.9%	100%	

8. 主たる合併症

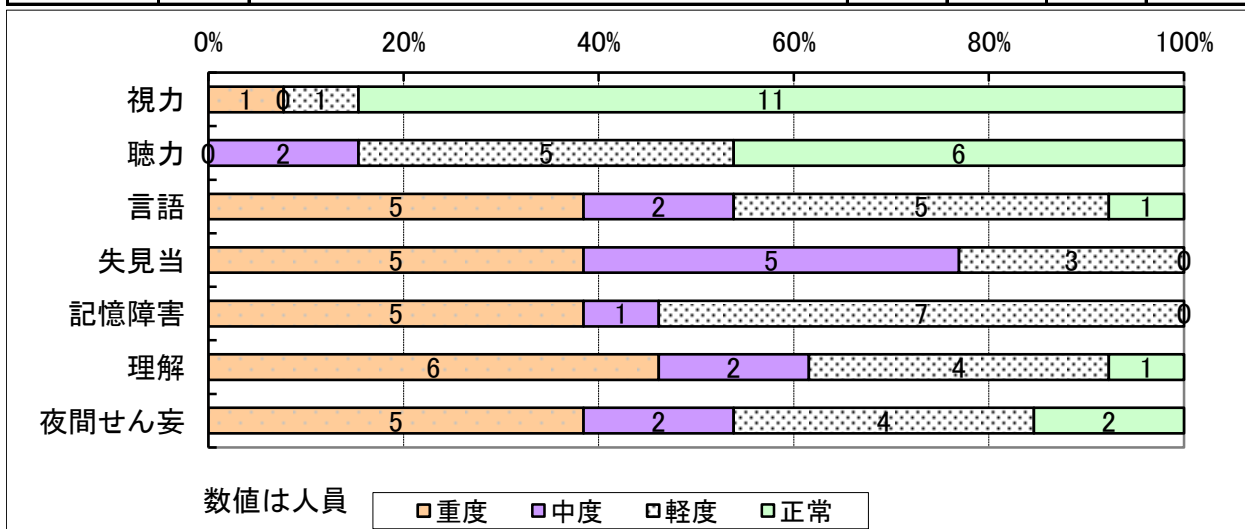
平成30年3月31日現在

区 分	冠不全	高血圧	糖尿病	骨粗鬆症	その他	合 計	
人	男	0	1	2	0	1	4
	女	0	3	1	1	4	9
員	計	0	4	3	1	5	13
構成比%	0.0%	30.8%	23.1%	7.7%	38.5%	100%	

9. 身体機能・精神機能スケール

平成30年3月31日現在

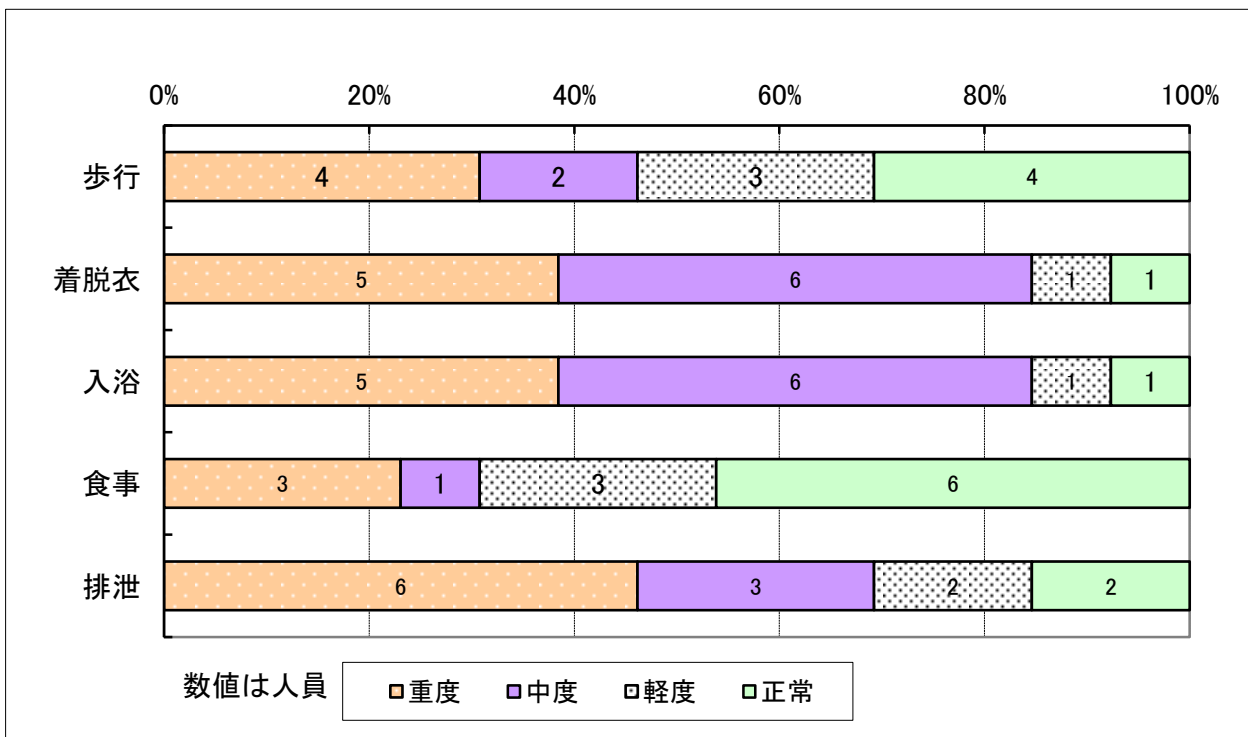
事項	程度	人員			構成比%
		男	女	計	
視力	重度	0	1	1	7.7%
	中度	0	0	0	0.0%
	軽度	1	0	1	7.7%
	正常	3	8	11	84.6%
聴力	重度	0	0	0	0.0%
	中度	1	1	2	15.4%
	軽度	1	4	5	46.2%
	正常	2	4	6	38.5%
言語	重度	2	3	5	38.5%
	中度	0	2	2	15.4%
	軽度	2	3	5	38.5%
	正常	0	1	1	7.7%
失見当	重度	2	3	5	38.5%
	中度	2	3	5	38.5%
	軽度	0	3	3	23.1%
	正常	0	0	0	0.0%
記憶障害	重度	2	3	5	38.5%
	中度	1	0	1	7.7%
	軽度	1	6	7	53.9%
	正常	0	0	0	0.0%
理解	重度	2	4	6	46.2%
	中度	1	1	2	15.4%
	軽度	1	3	4	30.8%
	正常	0	1	1	7.7%
夜間せん 幻覚・錯覚	重度	1	4	5	38.5%
	中度	1	1	2	15.4%
	軽度	2	2	4	30.8%
	正常	0	2	2	15.4%



10. 日常生活動作スケール

平成30年3月31日現在

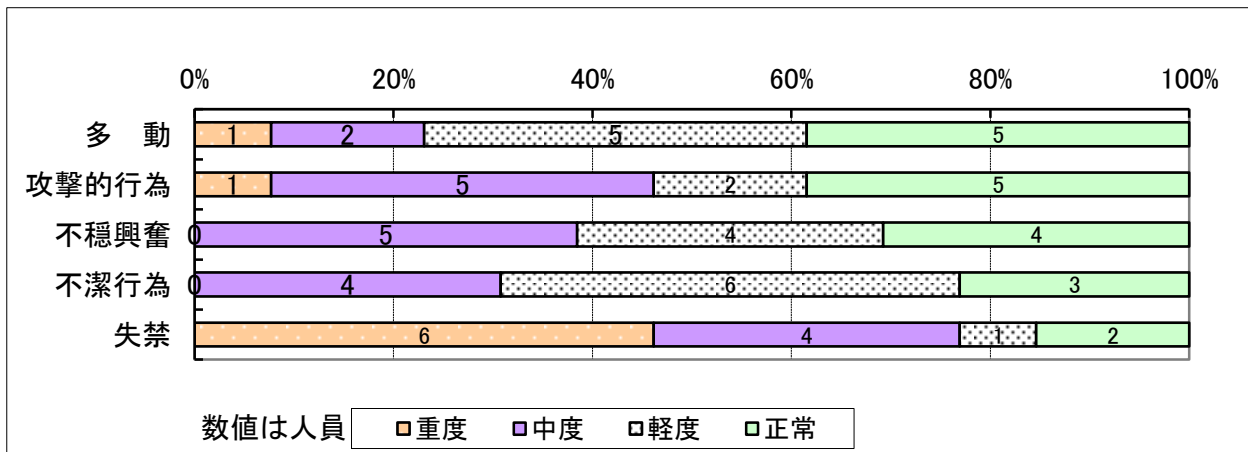
事 項	程 度		人 員			構成比%
			男	女	計	
歩 行	重度	移動は車椅子が必要	1	3	4	30.8%
	中度	援助歩行が可能	2	0	2	15.4%
	軽度	自力歩行は可能であるが見守りが必要	1	2	3	23.1%
	正常		0	4	4	30.8%
着脱衣	重度	全面的に介助が必要	2	3	5	38.5%
	中度	一部介助が必要	2	4	6	46.2%
	軽度	声掛け・見守りが必要	0	1	1	7.7%
	正常		0	1	1	7.7%
入 浴	重度	全面的に介助が必要	2	3	5	38.5%
	中度	一部介助が必要	2	4	6	46.2%
	軽度	声掛け・見守りが必要	0	1	1	7.7%
	正常		0	1	1	7.7%
食 事	重度	全面的に介助が必要	2	1	3	23.1%
	中度	一部介助が必要	0	1	1	7.7%
	軽度	声掛け・見守りが必要	1	2	3	23.1%
	正常		1	5	6	46.2%
排 泄	重度	全面的に介助が必要	2	4	6	46.2%
	中度	一部介助が必要	1	2	3	23.1%
	軽度	声掛け・見守りが必要	1	1	2	15.4%
	正常		0	2	2	15.4%



11. 行動障害スケール

平成30年3月31日現在

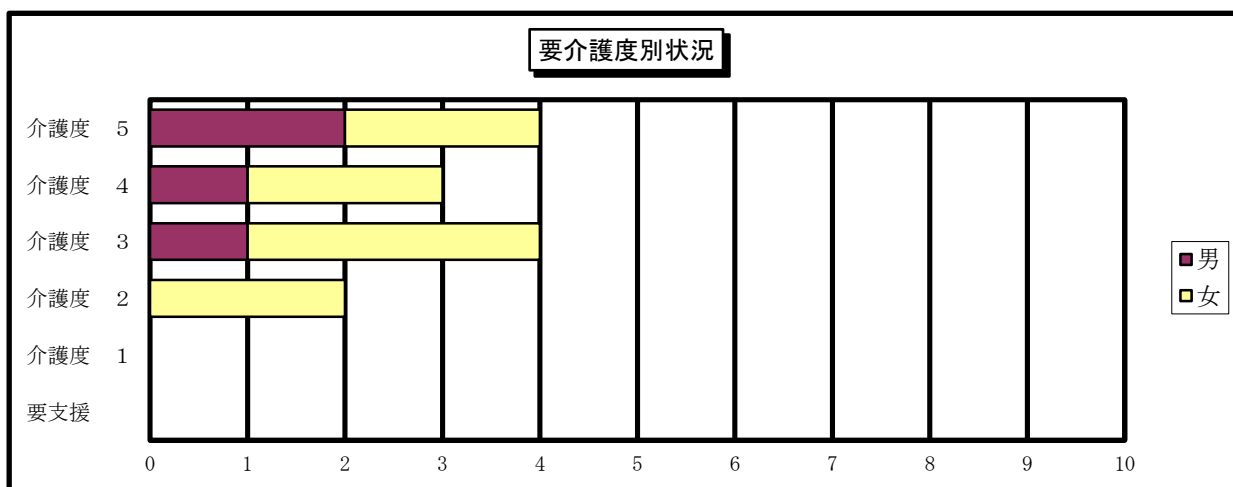
事 項	程 度	人 員			構成比%
		男	女	計	
多 動	重度	0	1	1	7.7%
	中度	2	0	2	15.4%
	軽度	1	4	5	38.5%
	なし	1	4	5	38.5%
粗 暴	重度	1	0	1	7.7%
	中度	0	5	5	38.5%
	軽度	0	2	2	15.4%
	なし	3	2	5	38.5%
不 穏	重度	0	0	0	0.0%
	中度	1	4	5	38.5%
	軽度	1	3	4	30.8%
	なし	2	2	4	30.8%
不潔行為	重度	0	0	0	0.0%
	中度	1	3	4	30.8%
	軽度	2	4	6	46.2%
	なし	1	2	3	23.1%
失 禁	重度	2	4	6	46.2%
	中度	1	3	4	30.8%
	軽度	1	0	1	7.7%
	なし	0	2	2	15.4%



12. 要介護度別状況

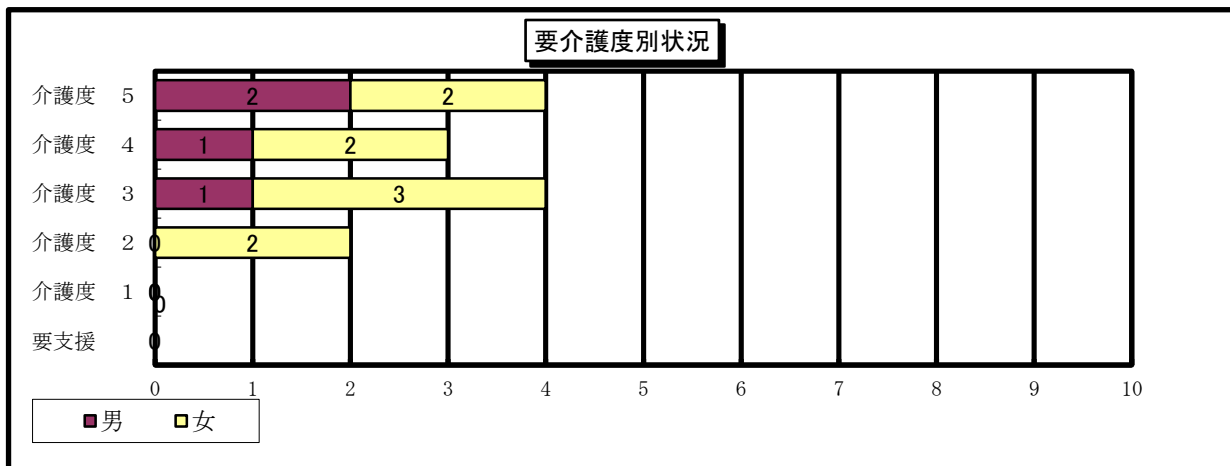
平成30年3月31日現在

		要支援	介護度 1	介護度 2	介護度 3	介護度 4	介護度 5	計	平均
人員	男	0	0	0	1	1	2	4	4.25
	女	0	0	2	3	2	2	9	3.44
	計	0	0	2	4	3	4	13	3.69
構成比%		0%	0.0%	15.4%	30.8%	23.1%	30.8%	100%	



平成30年3月31日現在

		要支援	介護度 1	介護度 2	介護度 3	介護度 4	介護度 5	計	平均
人員	男	0	0	0	1	1	2	7	4.25
	女	0	0	2	3	2	2	10	3.44
	計	0	0	2	4	3	4	17	3.69
構成比%		0%	0.0%	15.4%	17.7%	23.1%	30.8%	100%	



13. 研修、連絡会 外部

平成29年4月1日～平成30年3月31日

月 日	研 修 名	参加者人数
4月28日	デイ事業者連絡会及び総会（ひまわり）	1名
5月17日	地域密着型事業者連絡会（ひまわり）	1名
6月21日	デイ事業者連絡会を通じてケアマネポート（港区区民センター）	1名
6月23日	地域密着型事業者連絡会（第2愛港園・ときめき）	1名
7月19日	地域密着型事業者連絡会を通じてケアマネポート（港区民センター）	1名
10月12日	地域密着型事業者連絡会（あおぞら）	1名
12月22日	地域密着型事業者連絡会（アイシティー）	1名
1月17日	デイ事業者連絡会及び総会（ひまわり）	1名
2月3日	地域交流 池島ふれあい喫茶	1名
2月23日	地域密着型事業者連絡会（しおかぜ）	1名
3月9日	地域交流 築港ふれあい喫茶	1名
3月22日	地域交流 港晴ふれあい食事会	1名
3月23日	地域密着事業者連絡会（やすらぎ）	1名

13. 研修、連絡会 内部

4月21日	応急処置の原則	5名
5月19日	AEDについて	5名
6月16日	食中毒について	5名
7月21日	疥癬について	5名
8月18日	身体拘束排除に向けての様々な研修	5名
9月15日	介護技術向上にむけての取り組み	5名
10月20日	感染症及び対策について	6名
11月17日	非常災害時について	6名
12月15日	事故発生時、緊急対応マニュアル	6名
1月19日	介護職員に求められる倫理観 人権研修	6名
2月23日	平成30年度 第二港デイサービスセンター事業計画(案)について	6名
3月23日	介護技術向上に向けての取り組み	6名