

平成29年度 第2愛港園事業報告

1. 入退園状況

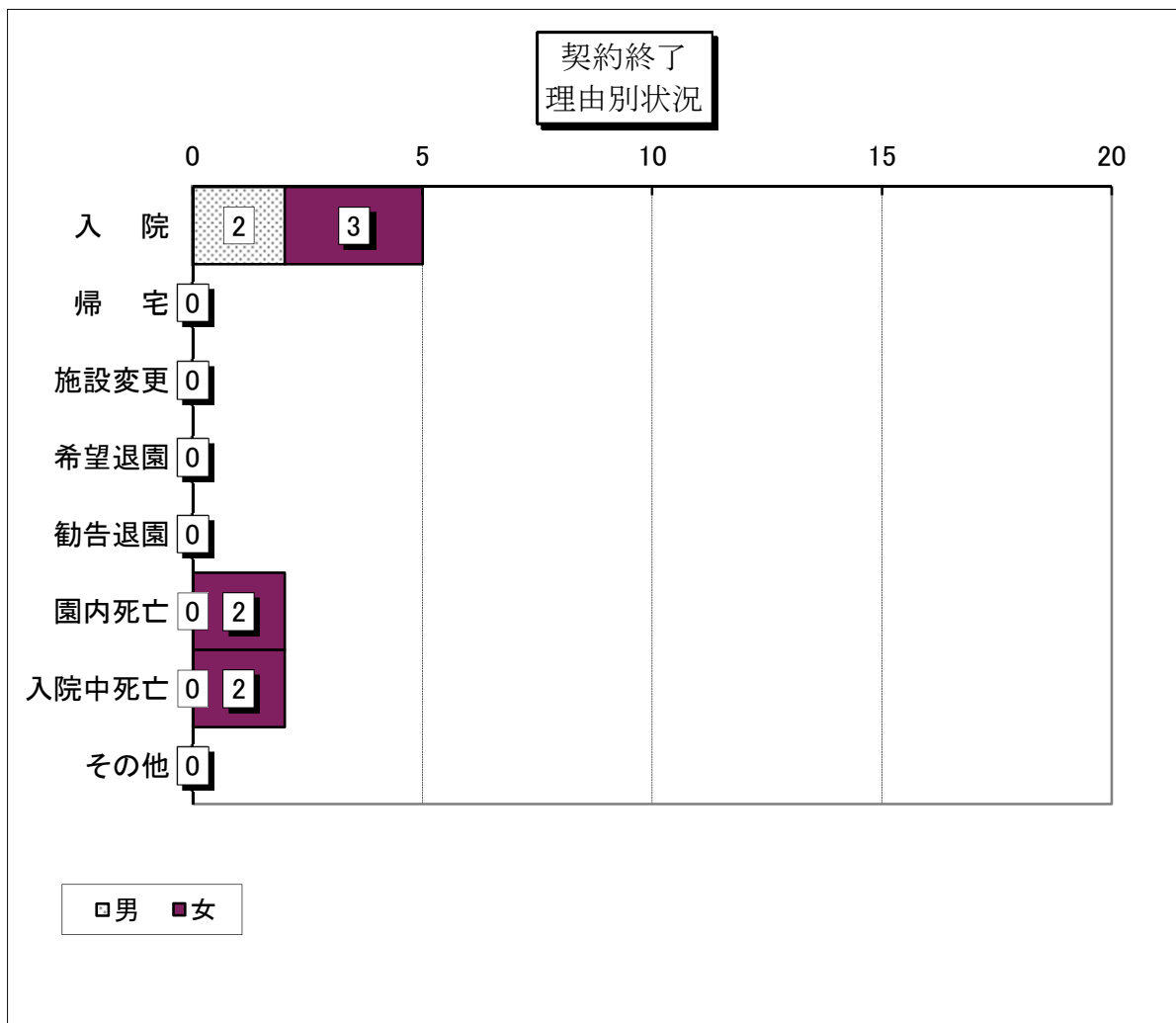
平成29年4月1日～平成30年3月31日

区 分		4月	5月	6月	7月	8月	9月	10月	11月	12月	1月	2月	3月	合計	平均
契約者繰越人員	男	8	9	9	9	9	9	9	9	9	9	7	7	103	8.6
	女	40	40	41	39	40	41	42	43	42	41	43	41	493	41.1
	計	48	49	50	48	49	50	51	52	51	50	50	48	596	49.7
新規契約者人員	男	1	0	0	0	0	0	0	0	0	0	0	1	2	0.2
	女	0	1	0	1	2	1	1	0	0	2	0	2	10	0.8
	計	1	1	0	1	2	1	1	0	0	2	0	3	12	1.0
契約終了者人員	男	0	0	0	0	0	0	0	0	0	2	0	0	2	0.2
	女	0	0	2	0	1	0	0	1	1	0	2	0	7	0.6
	計	0	0	2	0	1	0	0	1	1	2	2	0	9	0.8
契約者月末人員	男	9	9	9	9	9	9	9	9	9	7	7	8	103	8.6
	女	40	41	39	40	41	42	43	42	41	43	41	43	496	41.3
	計	49	50	48	49	50	51	52	51	50	50	48	51	599	49.9
入所者繰越人員	男	8	9	9	9	7	8	8	8	7	5	6	6	90	7.5
	女	38	37	37	36	37	37	40	41	39	36	39	36	453	37.8
	計	46	46	46	45	44	45	48	49	46	41	45	42	543	45.3
入園人員 (退院含む)	男	3	2	1	0	1	1	0	0	1	1	0	1	11	0.9
	女	2	3	1	3	4	4	3	0	3	3	1	4	31	2.6
	計	5	5	2	3	5	5	3	0	4	4	1	5	42	3.5
退園人員 (入院含む)	男	2	2	1	2	0	1	0	1	3	0	0	0	12	1.0
	女	2	3	2	2	4	1	2	2	6	0	4	0	28	2.3
	計	4	5	3	4	4	2	2	3	9	0	4	0	40	3.3
当月末人員	男	9	9	9	7	8	8	8	7	5	6	6	7	89	7.4
	女	37	37	36	37	37	40	41	39	36	39	36	40	455	37.9
	計	46	46	45	44	45	48	49	46	41	45	42	47	544	45.3
当月延人員	男	222	242	248	224	237	219	248	237	164	171	168	204	2,584	7.1
	女	1,139	1,127	1,124	1,129	1,131	1,154	1,219	1,220	1,146	1,152	1,066	1,183	13,790	37.8
	計	1,361	1,369	1,372	1,353	1,368	1,373	1,467	1,457	1,310	1,323	1,234	1,387	16,374	44.9
当月延定員	J	1,500	1,550	1,500	1,550	1,550	1,500	1,550	1,500	1,550	1,550	1,400	1,550	18,250	50.0
充足率 (%)	K = I ÷ J	90.7	88.3	91.5	87.3	88.3	91.5	94.6	97.1	84.5	85.4	88.1	89.5	89.7 %	

2. 契約終了理由別状況

平成29年4月1日～平成30年3月31日

理 由		長期入院	帰 宅	施設異動	希望退園	勧告退園	死 亡		その他	計
							園 内	入院先		
人 員	男	2	0	0	0	0	0	0	0	2
	女	3	0	0	0	0	2	2	0	7
	計	5	0	0	0	0	2	2	0	9
構成比%		55.6%	0%	0.0%	0%	0%	22.2%	22.2%	0%	100%

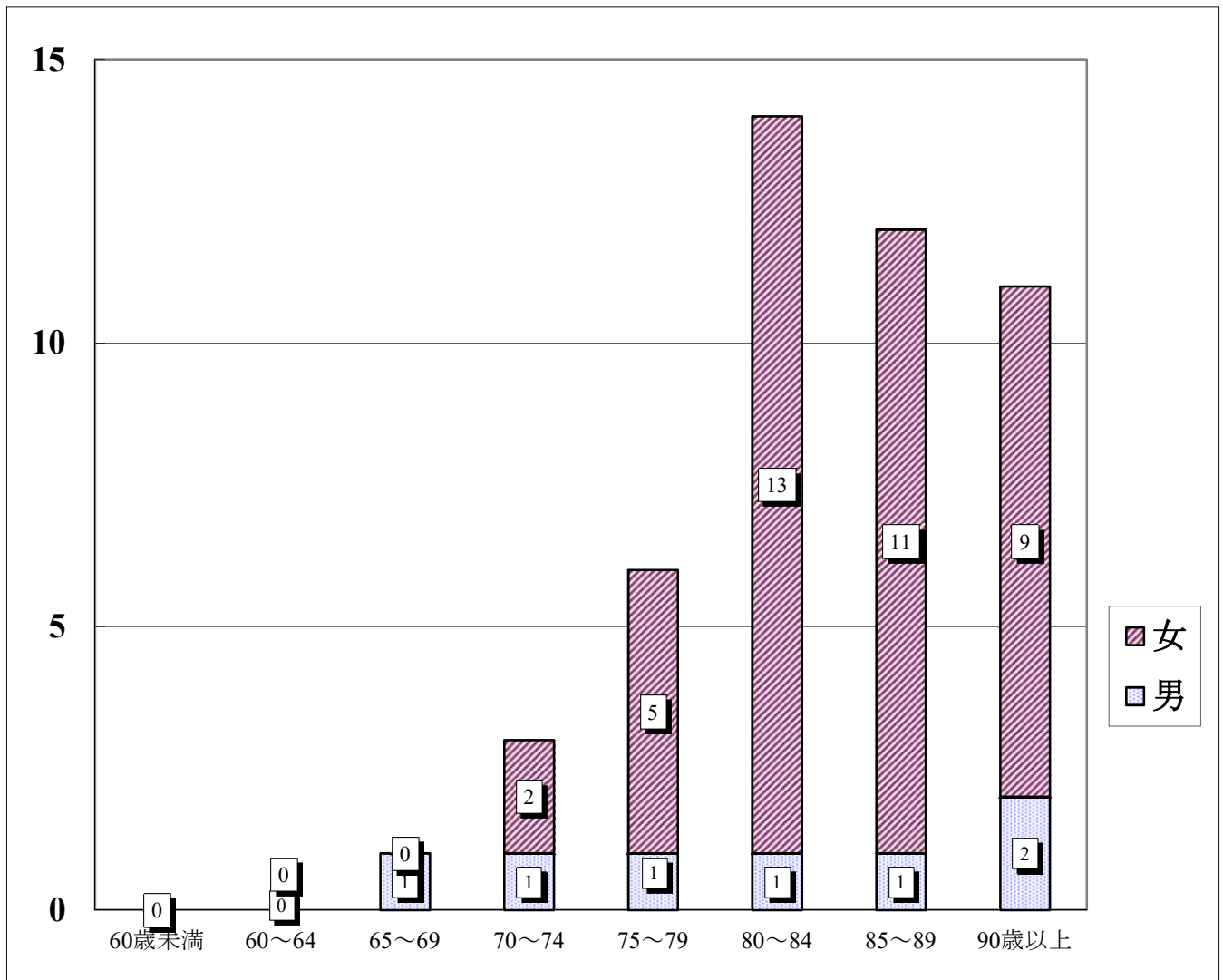


3. 年齢別状況

平成30年3月31日現在

年齢別	60歳未満	60～64	65～69	70～74	75～79	80～84	85～89	90歳以上	計	平均	最高齢
人員	男	0	0	1	1	1	1	2	7	81.4	94
	女	0	0	0	2	5	13	11	40	84.9	96
	計	0	0	1	3	6	14	12	47	84.3	
構成比%	0.0%	0.0%	2.1%	6.4%	12.8%	29.8%	25.5%	23.4%	100%		

年齢別状況



4. 入所期間別状況

平成30年3月31日現在

入所期間		1年未満	1年以上 3年未満	3年以上 5年未満	5年以上 10年未満	10年以上	計	平均
人員	男	2	4	1	0	0	7	18.9ヶ月
	女	9	12	9	7	3	40	45.9ヶ月
	計	11	16	10	7	3	47	41.8ヶ月
構成比%		23.4%	34.0%	21.3%	14.9%	6.4%	100%	

5. 身障者手帳所持状況

平成30年3月31日現在

等級別	1級	2級	3級	4級	5級	6級	計
男	0	0	0	0	0	0	0
女	1	1	1	2	1	0	6
計	1	1	1	2	1	0	6

6. 療育手帳所持状況

平成30年3月31日現在

判定	A	B	計
男	0	0	0
女	1	0	1
計	1	0	1

7. 精神障害者保健福祉手帳所持状況

平成30年3月31日現在

判定	1級	2級	3級	
男	0	0	0	0
女	1	2	0	3
計	1	2	0	3

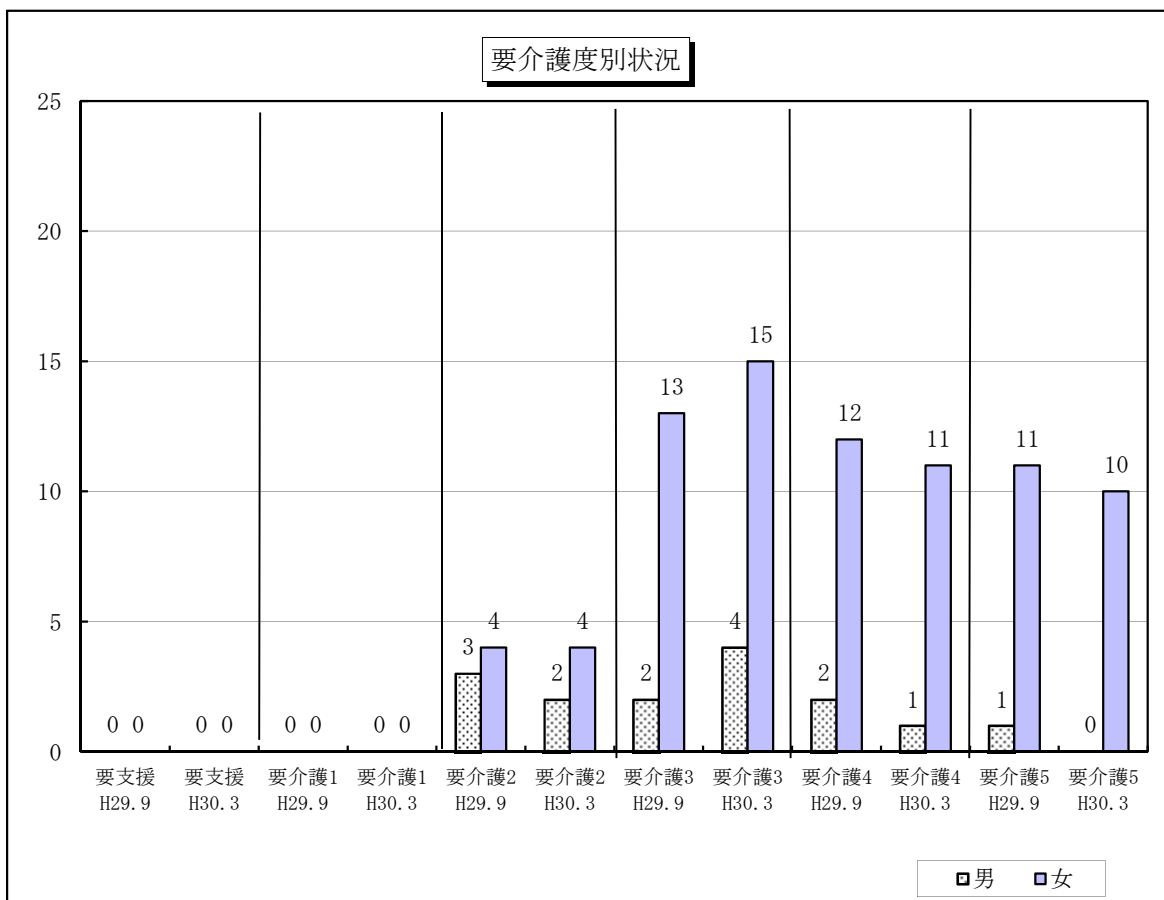
8. 要介護度別状況

平成30年3月31日現在

		要支援	介護度1	介護度2	介護度3	介護度4	介護度5	計	要介護平均
人員	男	0	0	2	4	1	0	7	2.85
	女	0	0	4	15	11	10	40	3.68
	計	0	0	6	19	12	10	47	3.55
構成比%		0.0%	0.0%	12.8%	40.4%	25.5%	21.3%	100%	

平成29年9月30日現在

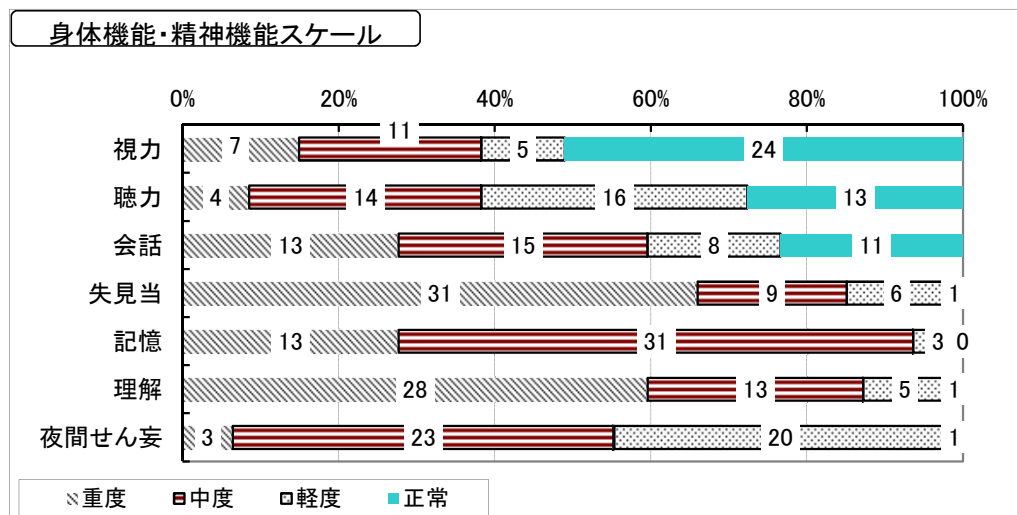
		要支援	介護度1	介護度2	介護度3	介護度4	介護度5	計	要介護平均
人員	男	0	0	3	2	2	1	8	3.13
	女	0	0	4	13	12	11	40	3.75
	計	0	0	7	15	14	12	48	3.48
構成比%		0.0%	0.0%	14.6%	27.0%	29.2%	25.0%	100%	



9. 身体機能・精神機能スケール

平成30年3月31日現在

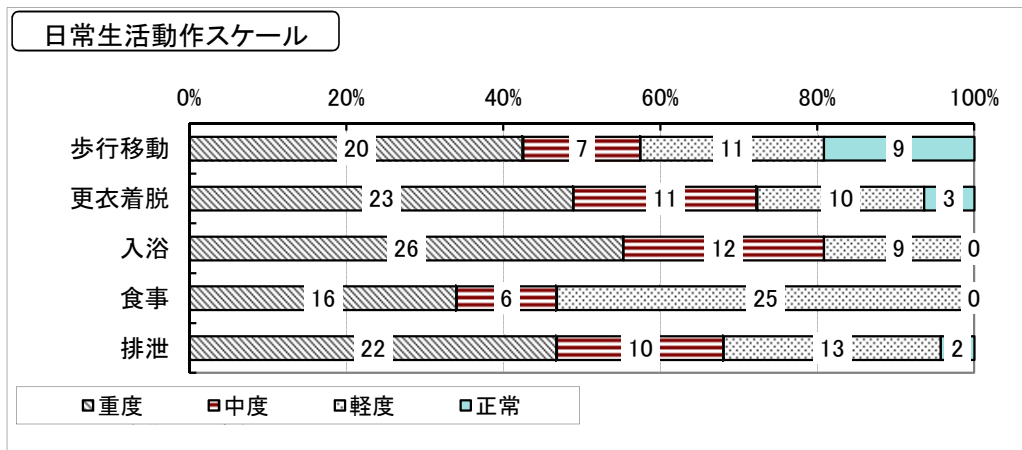
事項	程 度	人 員			構成比%
		男	女	計	
視 力	重度	0	7	7	14.9%
	中度	0	11	11	23.4%
	軽度	0	5	5	10.6%
	自立	7	17	24	51.1%
聴 力	重度	0	4	4	8.5%
	中度	2	12	14	29.8%
	軽度	0	16	16	34.0%
	自立	5	8	13	27.7%
会 話	重度	0	13	13	27.7%
	中度	2	13	15	31.9%
	軽度	1	7	8	17.0%
	自立	4	7	11	23.4%
失見当	重度	3	28	31	66.0%
	中度	0	9	9	19.1%
	軽度	3	3	6	12.8%
	自立	1	0	1	2.1%
記 憶	重度	0	13	13	27.7%
	中度	6	25	31	66.0%
	軽度	1	2	3	6.4%
	自立	0	0	0	0.0%
理 解	重度	1	27	28	59.6%
	中度	5	8	13	27.7%
	軽度	1	4	5	10.6%
	自立	0	1	1	2.1%
妄想・せん妄 幻視・幻聴	重度	0	3	3	6.4%
	中度	4	19	23	48.9%
	軽度	2	18	20	42.6%
	正常	1	0	1	2.1%



10. 日常生活動作スケール

平成30年3月31日現在

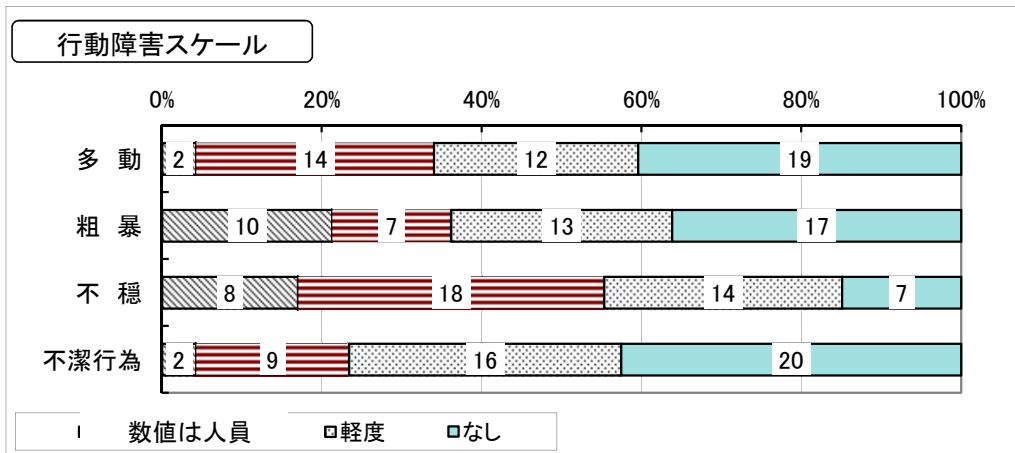
事項	程度	人員			構成比%	
		男	女	計		
歩行移動	重度	車椅子等を使用し、介助での移動が必要	1	19	20	42.6%
	中度	車椅子で自走が可能	3	4	7	14.9%
	軽度	杖等の使用にて歩行が可能	0	11	11	23.4%
	自立	自力で可能	3	6	9	19.1%
着脱	重度	全面的に介助が必要	2	21	23	48.9%
	中度	声掛け、一部介助が必要	3	8	11	23.4%
	軽度	大体できるが不完全	2	8	10	21.3%
	自立	自力で可能	0	3	3	6.4%
入浴	重度	全面的な介助が必要	3	23	26	55.3%
	中度	洗髪・背中等の一部介助が必要	2	10	12	25.5%
	軽度	見守りが必要	2	7	9	19.1%
	自立	自力で可能	0	0	0	0.0%
食事	重度	全面的な介助が必要	0	16	16	34.0%
	中度	一部介助が必要	1	5	6	12.8%
	軽度	食べこぼしがあるも、見守りにて可能	6	19	25	53.2%
	自立	自力で可能	0	0	0	0.0%
排泄	重度	常時オムツ使用等で全介助（尿・便意なし）	2	20	22	46.8%
	中度	常時オムツ使用等で失禁等が多く、排泄面での介助が必要。（尿・便意あり）	1	9	10	21.3%
	軽度	何とか自立しているが時々失敗する	4	9	13	27.7%
	自立	自力で可能	0	2	2	4.3%



11. 行動障害スケール

平成30年3月31日現在

事項	程度	人員			構成比%
		男	女	計	
多動	重度	1	1	2	4.3%
	中度	3	11	14	29.8%
	軽度	1	11	12	25.5%
	なし	2	17	19	40.4%
粗暴	重度	4	6	10	21.3%
	中度	1	6	7	14.9%
	軽度	2	11	13	27.7%
	なし	0	17	17	36.2%
不穏	重度	3	5	8	17.0%
	中度	2	16	18	38.3%
	軽度	2	12	14	29.8%
	なし	0	7	7	14.9%
不潔行為	重度	1	1	2	4.3%
	中度	1	8	9	19.1%
	軽度	0	16	16	34.0%
	なし	5	15	20	42.6%



12. 食事サービス実施状況(1)

平成29年4月1日～平成30年3月31日

		4月	5月	6月	7月	8月	9月	10月	11月	12月	1月	2月	3月	計	平均	比率(%)
喫食数	男	9	9	9	7	8	8	8	7	5	6	6	7	89	14.8	16.3
	女	37	37	37	37	37	40	41	39	36	39	36	40	456	76.0	83.7
	計	46	46	46	44	45	48	49	46	41	45	42	47	545	90.8	100.0
主 米食	男	5	5	5	3	4	3	3	3	3	3	3	4	44	7.3	8.1
	女	13	14	14	15	15	16	16	15	14	15	14	17	178	29.7	32.7
	計	18	19	19	18	19	19	19	18	17	18	17	21	222	37.0	40.7
食 粥食	男	3	3	3	4	4	5	5	4	2	3	3	3	42	7.0	7.7
	女	19	19	19	18	19	20	21	20	18	20	18	19	230	38.3	42.2
	計	22	22	22	22	23	25	26	24	20	23	21	22	272	45.3	49.9
副 普通食	男	3	3	3	2	3	2	2	2	2	2	2	2	28	4.7	5.1
	女	14	15	15	14	15	16	17	16	14	15	14	16	181	30.2	33.2
	計	17	18	18	16	18	18	19	18	16	17	16	18	209	34.8	38.3
副 キザミ食	男	5	5	5	5	5	6	6	5	3	4	4	5	58	9.7	10.3
	女	18	18	18	19	19	20	20	19	18	20	18	20	227	37.8	41.7
	計	23	23	23	24	24	26	26	24	21	24	22	25	285	47.5	52.3
副 ミンチ食	男	0	0	0	0	0	0	0	0	0	0	0	0	0	0.0	0.0
	女	0	0	0	0	0	0	0	0	0	0	0	0	0	0.0	0.0
	計	0	0	0	0	0	0	0	0	0	0	0	0	0	0.0	0.0
副 ミキサー食	男	0	0	0	0	0	0	0	0	0	0	0	0	0	0.0	0.0
	女	0	0	0	0	0	0	0	0	0	0	0	0	0	0.0	0.0
	計	0	0	0	0	0	0	0	0	0	0	0	0	0	0.0	0.0
主 ペースト食	男	0	0	0	0	0	0	0	0	0	0	0	0	0	0.0	0.0
	女	3	3	2	2	2	2	2	2	2	2	3	3	28	4.7	5.1
	計	3	3	2	2	2	2	2	2	2	2	3	3	28	4.7	5.1
副 経管栄養	男	1	1	1	0	0	0	0	0	0	0	0	0	3	0.5	0.6
	女	2	1	2	2	1	2	2	2	2	2	1	1	20	3.3	3.7
	計	3	2	3	2	1	2	2	2	2	2	1	1	23	3.8	4.2

12. 食事サービス実施状況(2) 療養食

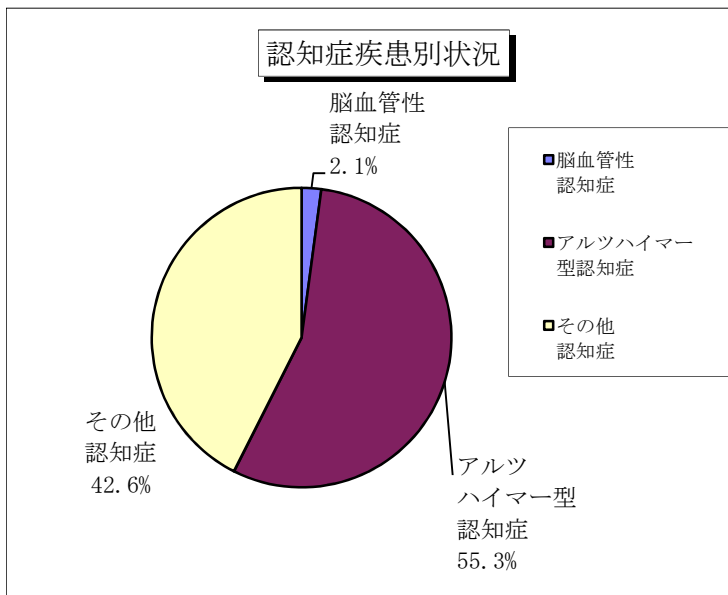
平成29年4月1日～平成30年3月31日

		4月	5月	6月	7月	8月	9月	10月	11月	12月	1月	2月	3月	計	平均	
糖尿病食	男	0	0	0	0	0	0	0	0	0	0	0	0	0	0.0	0.0
	女	1	1	1	1	1	1	1	0	1	1	1	1	11	1.8	2.0
	計	1	1	1	1	1	1	1	0	1	1	1	1	11	1.8	2.0
腎臓病食	男	0	0	0	0	0	0	0	0	0	0	0	0	0	0.0	0.0
	女	0	0	0	0	0	0	0	0	0	0	0	0	0	0.0	0.0
	計	0	0	0	0	0	0	0	0	0	0	0	0	0	0.0	0.0
胃潰瘍食	男	0	0	0	0	0	0	0	0	0	0	0	0	0	0.0	0.0
	女	0	0	0	0	0	0	0	0	0	0	0	0	0	0.0	0.0
	計	0	0	0	0	0	0	0	0	0	0	0	0	0	0.0	0.0
貧血食	男	0	0	0	0	0	0	0	0	0	0	0	0	0	0.0	0.0
	女	0	0	0	0	0	0	0	0	0	0	0	0	0	0.0	0.0
	計	0	0	0	0	0	0	0	0	0	0	0	0	0	0.0	0.0
脂質異常症食	男	0	0	0	0	0	0	0	0	0	0	0	0	0	0.0	0.0
	女	2	2	2	2	2	2	2	2	2	2	2	0	22	3.7	4.0
	計	2	2	2	2	2	2	2	2	2	2	2	0	22	3.7	4.0
肝臓病食	男	0	0	0	0	0	0	0	0	0	0	0	0	0	0.0	0.0
	女	0	0	0	0	0	0	0	0	0	0	0	0	0	0.0	0.0
	計	0	0	0	0	0	0	0	0	0	0	0	0	0	0.0	0.0
療養食総計	男	0	0	0	0	0	0	0	0	0	0	0	0	0	0.0	0.0
	女	3	3	3	3	3	3	3	2	3	3	3	1	33	5.5	6.1
	計	3	3	3	3	3	3	3	2	3	3	3	1	33	5.5	6.1

13. 認知症疾患別状況

平成30年3月31日現在

疾病別		脳血管性 認知症	アルツハイマー 型認知症	その他 認知症	合 計
人	男	0	4	3	7
	女	1	22	17	40
員	計	1	26	20	47
		2.1%	55.3%	42.6%	100%



14. 施設外受診状況

平成29年4月1日～平成30年3月31日

疾病別		内科	外科	眼科 耳鼻科	歯科	泌尿科	婦人科	脳外科	形成外科	皮膚科	神経科	整形外科	合計	愛港園診療所		さわ 病院
														内科	精神科	
受診 延べ 人員	男	2	2	3	1	0	0	0	0	0	0	10	18	430	43	48
	女	8	3	9	50	0	0	7	10	42	0	21	150	2,757	92	152
	計	10	5	12	51	0	0	7	10	42	0	31	168	3,187	135	200
入院 延べ 人員	男	4	0	0	0	0	0	0	0	0	0	0	4			0
	女	11	0	0	0	0	0	1	0	0	0	1	13			0
	計	15	0	0	0	0	0	1	0	0	0	1	17			0

15. 各種年金受給状況

平成30年3月31日現在

年金別		国民年金	厚生年金	基金 その他	なし	計	複数受給
人 員	男	3	0	3	1	7	0
	女	19	16	6	5	46	6
	計	22	16	9	6	53	6

16. 余暇活動参加状況

平成30年3月31日現在

活動別		書 道 美 術	音 楽	レクリエー ション	ビデオ	地域散策	リハビリ
実施回数		89	11	618	14	3	307
参加 延べ 人員	男	162	26	1869	45	2	417
	女	536	56	4609	141	11	2178
	計	698	82	6478	186	13	2595
平均(人)		7.8	7.5	10.5	13.3	4.3	8.5

17. 学歴別状況

平成30年3月31日現在

学歴別		大学	高校	中学	小学	専門学校	旧制中 学	尋常高等 小学校	尋常 小学校	不就学 その他	計
人 員	男	0	2	2	3	0	0	0	0	0	7
	女	0	7	16	5	0	3	2	2	5	40
	計	0	9	18	8	0	3	2	2	5	47
構成比(%)		0.0%	19.1%	38.3%	17.0%	4.0%	6.4%	4.3%	4.3%	10.6%	100%

18. 出身地別状況

平成30年3月31日現在

都道府県	現在		累計		都道府県	現在		累計		都道府県	現在		累計							
	男	女	計	男		女	計	男	女		計	男	女	計	男	女	計			
北海道	1	1	2	1	1	岐 阜	0	2	2	島 根	0	1	1							
青 森	1	1	2	1	1	長 野	0	0	0	香 川	1	2	3	1	10	11				
秋 田	0	0	0	0	0	静 岡	1	1	2	2	高 知	1	1	2	4	6				
岩 手	0	0	0	0	0	愛 知	1	1	3	3	徳 島	1	4	5	6	8	14			
山 形	0	0	0	0	0	三 重	1	1	1	2	3	愛 媛	1	1	4	9	13			
宮 城	0	0	0	0	0	石 川	0	1	2	3	福 岡	0	1	7	8					
福 島	0	1	1	1	1	福 井	0	1	1	2	佐 賀	0	1	1	2					
群 馬	0	0	0	0	0	滋 賀	3	3	5	5	長 崎	1	1	4	6	10				
栃 木	0	1	1	1	1	京 都	2	2	1	9	10	熊 本	1	1	2	5	7			
茨 城	0	0	0	0	0	奈 良	0	2	2	4	大 分	2	2	1	8	9				
埼 玉	1	1	2	0	0	和歌山	0	1	4	5	宮 崎	0	0	0	0					
東 京	0	3	3	1	7	8	大 阪	1	7	8	36	106	142	鹿 児 島	1	2	3	4	4	8
千 葉	0	0	0	0	0	兵 庫	1	4	5	4	8	12	沖 縄	0	0	2	2			
神奈川	1	1	2	2	2	鳥 取	1	1	2	2	韓 国	0	2	4	6					
山 梨	0	1	1	1	1	山 口	1	1	1	4	5	不 詳	1	1	1	3	4			
新 潟	0	1	1	1	1	広 島	1	1	9	9										
富 山	0	0	0	0	0	岡 山	1	1	2	7	9	計	7	40	47	80	250	330		

19. ショートステイ利用状況

平成29年4月1日～平成30年3月31日

		4月	5月	6月	7月	8月	9月	10月	11月	12月	1月	2月	3月	合計
延 利用 人員	男	4	5	7	8	10	8	8	8	5	6	6	3	78
	女	81	85	98	119	64	75	90	89	71	53	36	44	905
	計	85	90	105	127	74	83	98	97	76	59	42	47	983
1日平均		2.8	2.9	3.5	4.1	2.4	2.8	3.3	3.2	2.5	2.0	1.4	1.6	2.7
1人平均		12.1	15.0	17.5	21.2	12.3	11.9	19.6	19.4	8.4	5.9	4.2	5.2	17.9
稼働率		56.7%	60.0%	70.0%	81.9%	47.7%	55.3%	63.2%	64.7%	49.0%	38.1%	29.0%	30.3%	53.9%

20. 諸行事実施状況（1） 教養娯楽関係

自平成29年4月1日～至平成30年3月31日

月	日	項 目	人 員	月	日	項 目	人 員
4	10	特別観桜会（造幣局）	3	10	4	日帰りレク（ロイヤルホスト）	3
月	12	誕生会（3・4月誕生者合同）	45	月	8	みなと区民まつり	1
					11	誕生会	
5	10	誕生会	45	11	8	誕生会	48
月				月			
6	3	お笑いなにお祭り（国際交流センター）	3	12	6	誕生会	43
月				月	20	クリスマス会	41
					28	もちつき	41
7	5	誕生会	42	1	1	初詣	4
月	29	納涼会（利用者44名・ショート4名・ デイサービス10名・家族29名）	88	月	10	誕生会	42
8	2	誕生会	45	2	3	節分	4
月				月	8	誕生会	45
9	6	誕生会	45	3	7	誕生会	42
月	19	日帰りレク（ロイヤルホスト）	2	月			
	17	敬老祝賀式（利用者46名・ショート2 名・ときめき9名・家族5名）	62				

20. 諸行事実施状況 (2) 保健衛生・給食・災害対策関係

平成29年4月1日～平成30年3月31日

月	日	項 目	人 員	月	日	項 目	人 員
4月	3	特別献立 (お花見)	45	10月	4	特別献立 (十五夜)	48
	12	特別献立 (誕生会)	45		11	特別献立 (誕生会)	48
	29	特別献立 (昭和の日)	46		31	特別献立 (ハロウィン)	49
5月	3	特別献立 (憲法記念日)	45	11月	3	特別献立 (文化の日)	49
	5	特別献立 (端午の節句)	45		8	特別献立 (誕生会)	49
	10	特別献立 (誕生会)	45		15	防災訓練 (夜間想定)	24
	18	特別献立 (母の日)	43	12月	6	特別献立 (誕生会)	43
	24	防災訓練 (日中想定)	18		20	特別献立 (クリスマス会)	41
6月	1	特別献立 (創立記念日)	46		22	特別献立 (冬至)	42
	7	特別献立 (父の日)	46		23	特別献立 (天皇誕生日)	42
	19	特別献立 (誕生会)	45	25	特別献立 クリスマス	43	
7月	5	特別献立 (誕生会)	43	28	もちつき	41	
	7	特別献立 (七夕)	43	31	特別献立 (年越し)	41	
	18	特別献立 (海の日)	43	1月	1	特別献立 (新年祝賀式)	41
	24	防災訓練 (夜間想定)	21		7	特別献立 (七草)	41
	29	特別献立 (納涼会)	45		10	特別献立 (誕生会)	42
8月	2	特別献立 (誕生会)	45		15	特別献立 (小正月)	42
	11	特別献立 (山の日)	43		17	防災訓練 (地震想定)	24
9月	1	特別献立 (防災の日)	44	2月	3	特別献立 (節分)	44
	6	特別献立 (誕生会)	44		11	特別献立 (建国記念日)	45
	12	防災訓練 (消防署立ち会い合同)	53		14	バレンタインデー	45
	17	特別献立 (敬老祝賀式)	47	14	特別献立 (誕生会)	45	
	23	特別献立 (秋分の日)	47	3月	3	特別献立 (ひな祭り)	43
10月	4	特別献立 (お花見)	45		14	防災訓練 (合同訓練・愛港園)	3
	12	特別献立 (誕生会)	45		14	特別献立 (ホワイトデー)	45
	29	特別献立 (昭和の日)	46		21	特別献立 (春分の日)	45
	31	特別献立 (ハロウィン)	49				

20. 諸行事実施状況 (3) 定例行事

平成29年4月1日～平成30年3月31日

定例行事	毎 日	毎 週	毎 月	そ の 他
	ラジオ体操 (AM)	余暇活動 (月～土の午前・午後)	誕生会	一般浴 2回/週 (月・金)
ティータイム AM 10:30 PM 3:00	定期診察 (曜日不定)	給食懇談会	特殊浴 4回/週 (月・火・木・金)	
個別リハビリ 月～金・日曜日 PM 5:00 土曜日 PM 4:00	衛生日 (日)	体重測定	散歩	
生活リハビリ (随時)			シーツ交換 1回/週 散髪 4回/月 防災訓練 (奇数月)	

21.22. 家族懇談会・見学・施設慰問・実習一覧

平成29年4月1日～平成30年3月31日

日付	見学・慰問団体名	人員
7月29日	八幡屋女性会（ボランティア）	12人
	家族懇談会	27人

23. 研修、連絡会（1） 外部

平成29年4月1日～平成30年3月31日

日付	研修名	場所	人員
6月 2日	介護事業者集団指導	大阪	2名
1 4日	感染症食中毒予防講習会	大阪	1名
1 5日	港区食品衛生協会栄養支部会	大阪	1名
2 2日	社会福祉法人施設監査説明会	大阪	1名
7月 3日	大阪市西部食品衛生協会・29年度総会並びに懇親会	大阪	1名
2 7日	施設間連絡会議	大阪	1名
2 8日	施設間連絡会議	大阪	1名
11月 2 4日	メンタルヘルスに関する研修会	大阪	1名
2 4日	特定給食講演会 I	大阪	1名
2 7日	法人内栄養士会議	大阪	1名
3 0日	弘済院感染症予防講習会	大阪	1名
1月 2 2日	福祉職員のメンタルヘルス研修	大阪	1名
3月 1日	法人内栄養士会議	大阪	1名
1 5日	在宅での栄養支援について	大阪	1名

23. 研修、連絡会（2） 職員研修会

平成29年4月1日～平成30年3月31日

日付	研修名	人員
4月 6日	事業計画と予算の説明	4名
5月 7日 11日 15日	介護技術の基本1（食事介助・水分補給） 介護技術の基本2（排泄介助） 介護技術の基本3（入浴・清拭、足浴、手浴）	1名 2名 2名
6月 7日 13日 23日	介護技術の基本4（移動・移乗介助） ケース記録、報告書の基本的な書き方 ケアプランの見方、考え方、作り方	2名 2名 4名
7月 5日 13日 26日	食中毒予防に向けて 介護技術の基本5（服薬介助・誤薬防止・服薬管理 身体拘束廃止について。	7名 3名 4名
8月 3日 8日 24日	苦情解決システム・苦情箱、ヘルプライン 緊急時の対応、救急救命講習、AEDの使い方 認知症ケアの基本	4名 4名 4名
9月 6日 13日 27日	看取り（ターミナルケア）介護指針と総括 防災訓練、災害時の対応について（火災・台風・地震等） 高齢者の人権について	5名 6名 4名
10月 4日 12日	感染症予防対策について（インフルエンザ、ノロウイルス） コンプライアンスの徹底	5名 5名
11月 1日 8日 16日	褥瘡予防について 低栄養、栄養マネジメントについて 口腔ケアについて	4名 4名 6名
12月 6日 14日	個人情報保護とプライバシー保護 リスクマネジメントについて	10名 5名
1月 11日 18日 25日	メンタルヘルスについて 成年後見人制度について 虐待防止体勢の構築と実践	3名 4名 4名
2月 8日 15日 22日	誤嚥性肺炎の予防 事業計画の見直しと来年度の取り組みについて 腰痛予防について	3名 4名 5名
3月 8日 15日	プリセプター制度と新人教育について 行事・レクリエーション等の総括	4名 4名