

平成29年度 愛港園事業報告書

1. 入退園状況

自平成29年4月1日～至平成30年3月31日

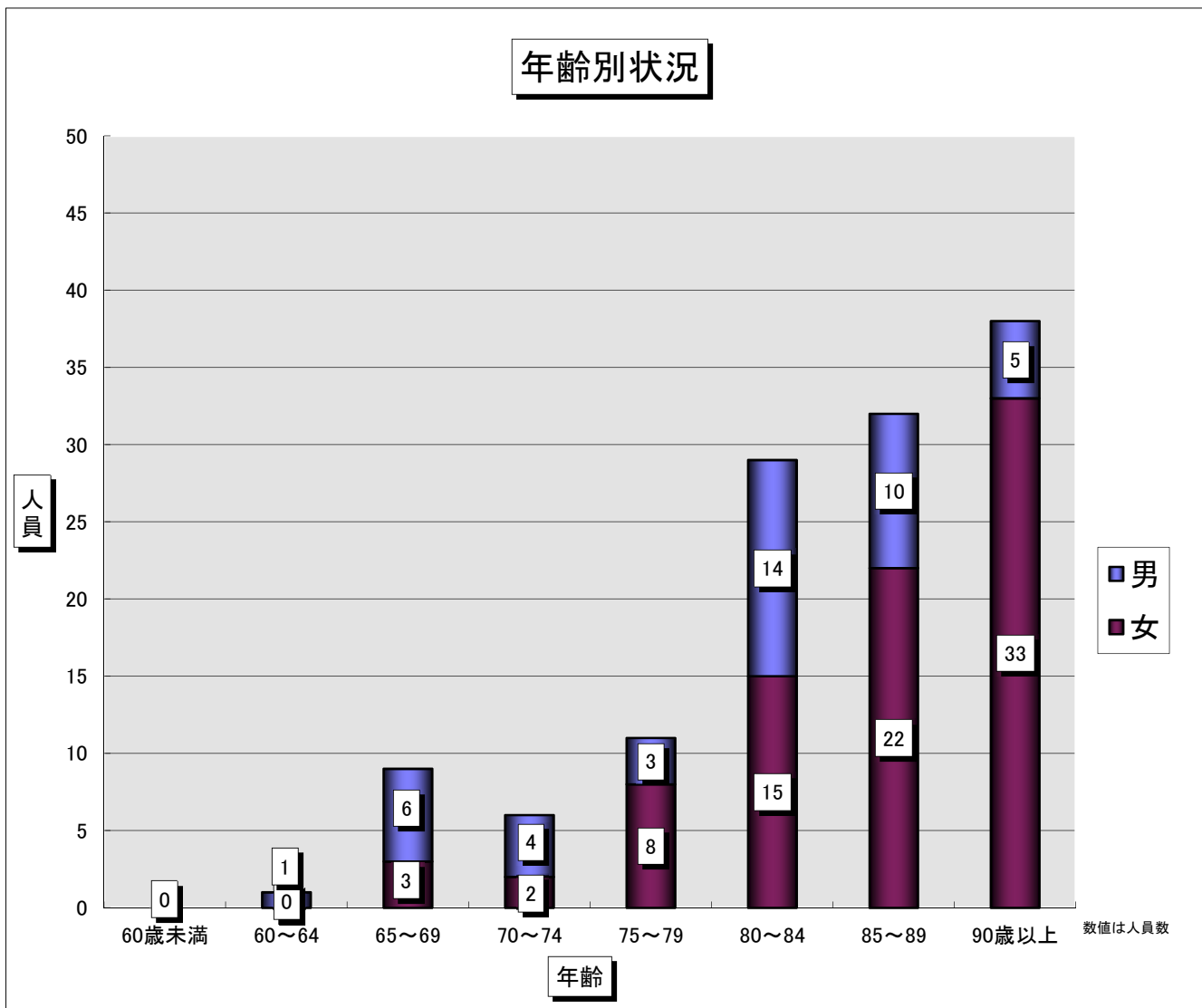
区分		4月	5月	6月	7月	8月	9月	10月	11月	12月	1月	2月	3月	合計	平均
契約者繰越 人 A	男	52	50	51	52	52	52	52	53	52	51	49	48	614	51.2
	女	90	85	85	88	89	88	88	86	85	89	90	93	1056	88.0
	計	142	135	136	140	141	140	140	139	137	140	139	141	1670	139.2
新規契約者 人 B	男	1	1	2	0	0	0	1	1	1	0	0	0	7	0.6
	女	0	3	5	2	0	1	0	1	5	2	3	1	23	1.9
	計	1	4	7	2	0	1	1	2	6	2	3	1	30	2.5
契約終了者 人 C	男	3	0	1	0	0	0	0	2	2	2	1	2	13	1.1
	女	5	3	2	1	1	1	2	2	1	1	0	3	22	1.8
	計	8	3	3	1	1	1	2	4	3	3	1	5	35	2.9
契約者月末 人 D	男	50	51	52	52	52	52	53	52	51	49	48	46	608	50.7
	女	85	85	88	89	88	88	86	85	89	90	93	91	1057	88.1
	計	135	136	140	141	140	140	139	137	140	139	141	137	1665	138.8
入所者繰越 人 E	男	49	49	49	52	50	51	49	52	48	47	46	42	584	48.7
	女	84	80	83	87	87	87	85	83	82	84	86	86	1014	84.5
	計	133	129	132	139	137	138	134	135	130	131	132	128	1598	133.2
入園人員 (退院含む) F	男	4	3	4	1	3	2	5	2	6	2	3	3	38	3.2
	女	4	7	8	5	4	3	1	5	10	7	4	5	63	5.3
	計	8	10	12	6	7	5	6	7	16	9	7	8	101	8.5
退園人員 (入院含む) G	男	4	3	1	3	2	4	2	6	7	3	7	2	44	3.7
	女	8	4	4	5	4	5	3	6	8	5	4	8	64	5.3
	計	12	7	5	8	6	9	5	12	15	8	11	10	108	9.0
当月末人員 H	男	49	49	52	50	51	49	52	48	47	46	42	43	578	48.2
	女	80	83	87	87	87	85	83	82	84	86	86	83	1013	84.4
	計	129	132	139	137	138	134	135	130	131	132	128	126	1591	132.6
当月延人員 I	男	1460	1536	1513	1595	1595	1498	1552	1501	1432	1457	1265	1350	17754	48.6
	女	2442	2526	2588	2703	2711	2643	2639	2480	2524	2582	2426	2622	30886	84.6
	計	3902	4062	4101	4298	4306	4141	4191	3981	3956	4039	3691	3972	48640	133.2
当月延定員 J		4200	4340	4200	4340	4340	4200	4340	4200	4340	4340	3920	4340	51100	
充足率 (%) K = I ÷ J		92.9	93.6	97.6	99.0	99.2	98.6	96.6	94.8	91.2	93.1	94.2	91.5	95.2%	

2. 年齢別状況

平成30年3月31日現在

年齢別	60歳未満	60～64	65～69	70～74	75～79	80～84	85～89	90歳以上	計	平均	最高齢	
人 員	男	0	1	6	4	3	14	10	5	43	81.0歳	100
	女	0	0	3	2	8	15	22	33	83	87.0歳	95
	計	0	1	9	6	11	29	32	38	126	85.0歳	
構成比%	0.0%	0.7%	7.2%	4.8%	8.7%	23.0%	25.4%	30.2%	100.0%			

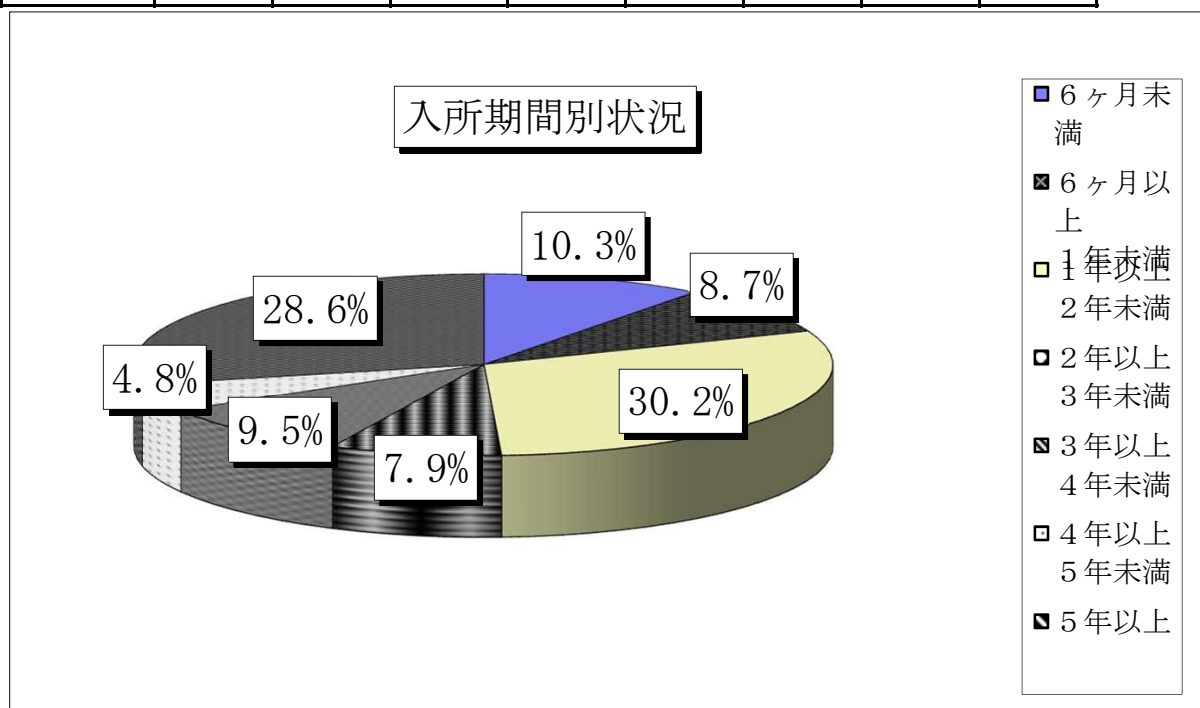
※平均年齢は、日数も全て計上。



3. 入所期間別状況

平成30年3月31日現在

入所期間	6ヶ月未満	6ヶ月以上 1年未満	1年以上 2年未満	2年以上 3年未満	3年以上 4年未満	4年以上 5年未満	5年以上	計	平均
人員	男	2	4	21	3	5	0	8	2年10ヶ月
	女	11	7	17	7	7	6	28	4年1ヶ月
	計	13	11	38	10	12	6	36	3年8ヶ月
構成比%	10.3%	8.7%	30.2%	7.9%	9.5%	4.8%	28.6%	100.0%	



4. 障がい者手帳所持状況

平成30年3月31日現在

	身障1級	身障2級	身障3級	身障4級	身障5級	精神1級	精神2級	精神3級	計
人員	男	2	2	1	3	0	0	1	2
	女	2	10	2	4	1	0	2	0
	計	4	12	3	7	1	0	3	2
全体比%	3.2%	9.5%	2.4%	5.6%	0.8%	0.0%	2.4%	1.6%	26.3%

5. 療育手帳所持状況

平成30年3月31日現在

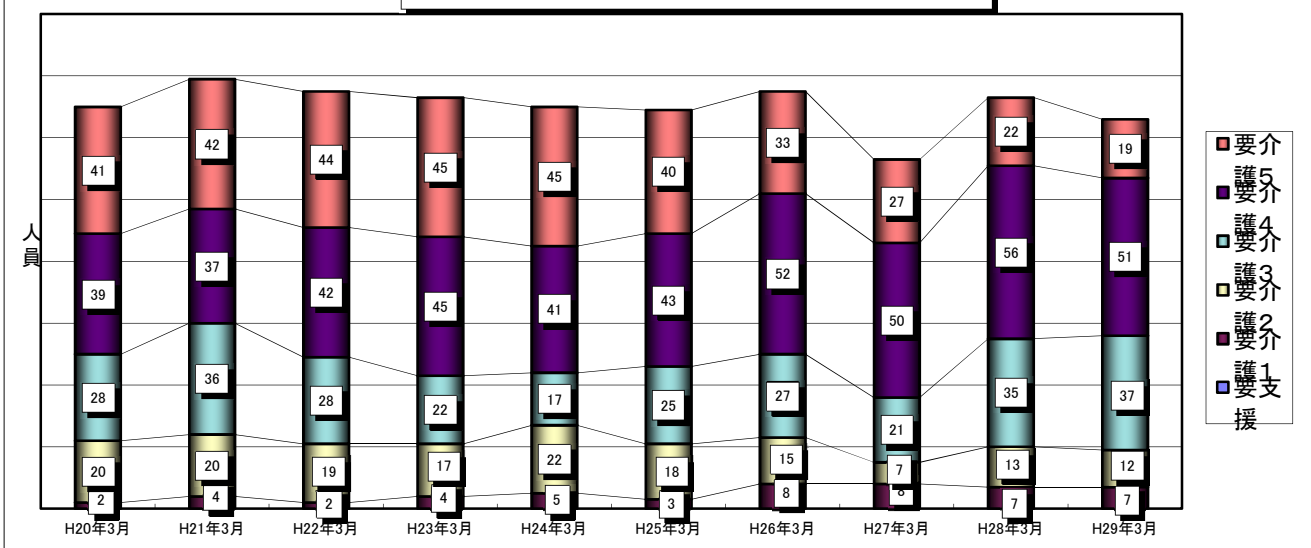
判定	A	B	計	
人員	男	1	1	2
	女	1	0	1
計	2	1	3	

6. 要介護認定・要支援認定認定結果

自平成20年4月1日～至平成21年3月31日

	要支援1・2	要介護1	要介護2	要介護3	要介護4	要介護5	合計 (%)	平均介護度
2階	0	0	2	2	12	16	32	4.31
3階	0	0	4	12	13	21	50	4.02
4階	0	2	14	14	4	8.3	48	3.08
合計(人)	0	2	20	28	39	41	130	3.75
自平成21年4月1日～至平成22年3月31日								
2階	0	0	3	4	10	20	37	4.35
3階	0	0	5	11	16	20	52	4.00
4階	0	4	12	21	11	2	50	3.01
合計(人)	0	4	20	36	37	42	139	3.74
自平成22年4月1日～至平成23年3月31日								
2階	0	0	2	2	14	19	37	4.25
3階	0	0	6	8	18	20	52	3.95
4階	0	2	11	18	10	5	46	2.96
合計(人)	0	2	19	28	42	44	135	3.68
自平成23年4月1日～至平成24年3月31日								
2階	0	1	1	1	11	23	37	4.46
3階	0	1	4	7	21	17	50	3.98
4階	0	2	12	14	13	5	46	3.15
合計(人)	0	4	17	22	45	45	133	3.82
自平成24年4月1日～至平成25年3月31日								
2階	0	1	2	1	7	23	34	4.46
3階	0	1	6	6	17	19	49	3.98
4階	0	3	14	10	17	3	47	3.13
合計(人)	0	5	22	17	41	45	130	3.80
自平成25年4月1日～至平成26年3月31日								
2階	0	0	1	4	9	21	35	4.49
3階	0	0	5	9	19	14	47	3.86
4階	0	3	12	12	15	5	47	3.22
合計(人)	0	3	18	25	43	40	129	3.79
自平成26年4月1日～至平成27年3月31日								
2階	0	1	2	3	14	12	32	4.26
3階	0	1	5	10	23	14	53	3.82
4階	0	6	8	14	15	7	50	3.17
合計(人)	0	8	15	27	52	33	135	3.70
自平成27年4月1日～至平成28年3月31日								
2階	0	1	2	6	12	11	32	3.94
3階	0	3	4	6	20	11	44	3.83
4階	0	4	1	9	18	5	37	3.21
合計(人)	0	8	7	21	50	27	113	3.63
自平成28年4月1日～至平成29年3月31日								
2階	0	1	4	11	11	9	36	3.85
3階	0	4	2	10	25	7	48	3.65
4階	0	2	7	14	20	6	49	3.36
合計(人)	0	7	13	35	56	22	133	3.60
自平成29年4月1日～至平成30年3月31日								
2階	0	2	1	10	12	8	33	3.64
3階	0	3	5	13	22	5	48	3.56
4階	0	2	6	14	17	6	45	3.44
合計(人)	0	7	12	37	51	19	126	3.54

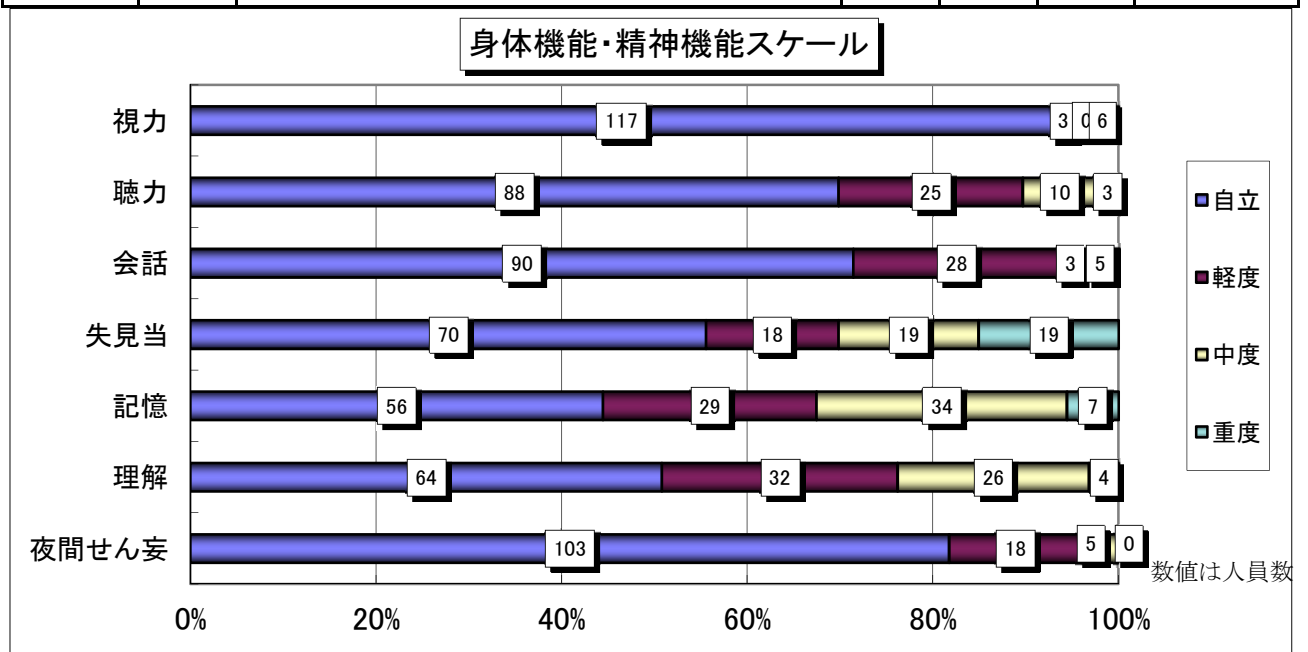
介護保険要介護認定・要支援認定認定結果の推移



7. 身体機能・精神機能スケール

平成30年3月31日現在

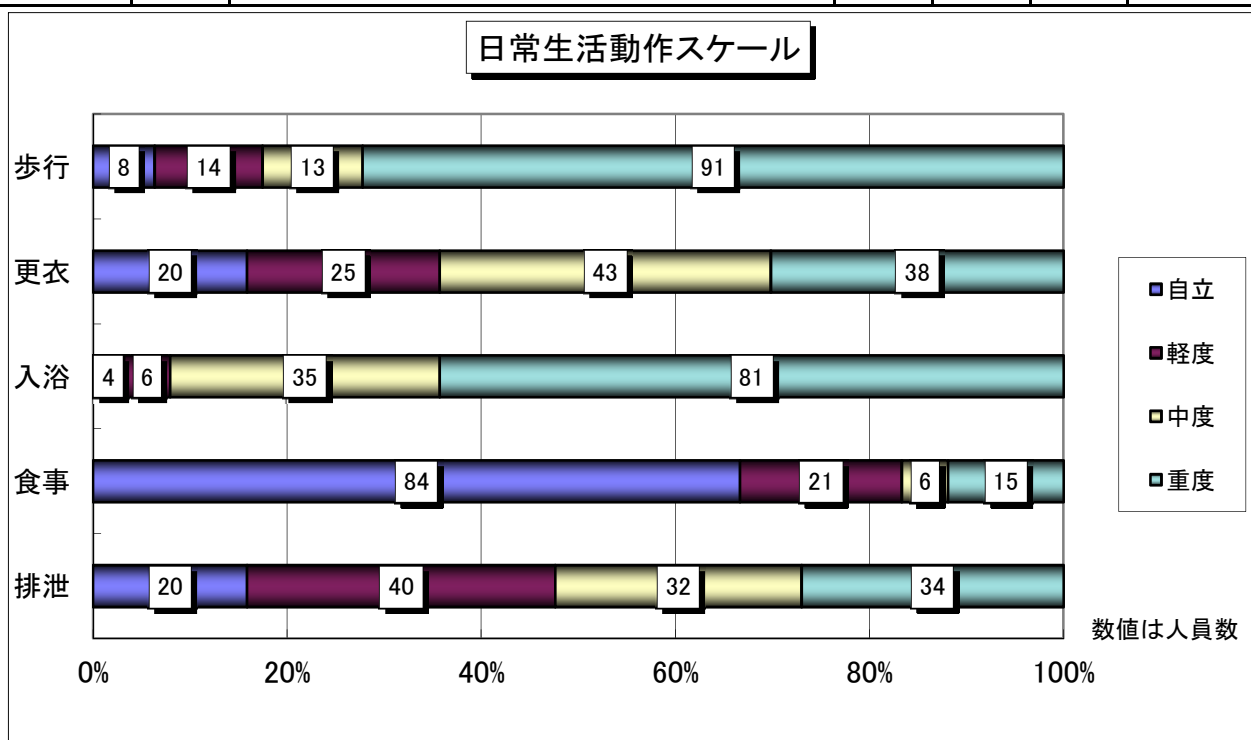
事項		人員			構成比%
		男	女	計	
視力	重度	0	6	6	4.8%
	中度	0	0	0	0.0%
	軽度	1	2	3	2.4%
	自立	43	74	117	92.8%
聴力	重度	1	2	3	2.4%
	中度	0	10	10	8.0%
	軽度	9	16	25	19.8%
	自立	34	54	88	69.8%
会話	重度	0	5	5	4.0%
	中度	1	2	3	2.4%
	軽度	14	14	28	22.2%
	自立	29	61	90	71.4%
失見当日時・場所	重度	3	16	19	15.1%
	中度	8	11	19	15.1%
	軽度	8	10	18	14.3%
	自立	25	45	70	55.5%
記憶	重度	2	5	7	5.6%
	中度	9	25	34	27.0%
	軽度	10	19	29	23.0%
	自立	23	33	56	44.4%
理解	重度	0	4	4	3.2%
	中度	8	18	26	20.6%
	軽度	14	18	32	25.4%
	自立	22	42	64	50.8%
夜間せん盲幻覚・幻聴	重度	0	0	0	0.0%
	中度	2	3	5	4.0%
	軽度	9	9	18	14.3%
	自立	33	70	103	81.7%



8. 日常生活動作スケール

平成30年3月31日現在

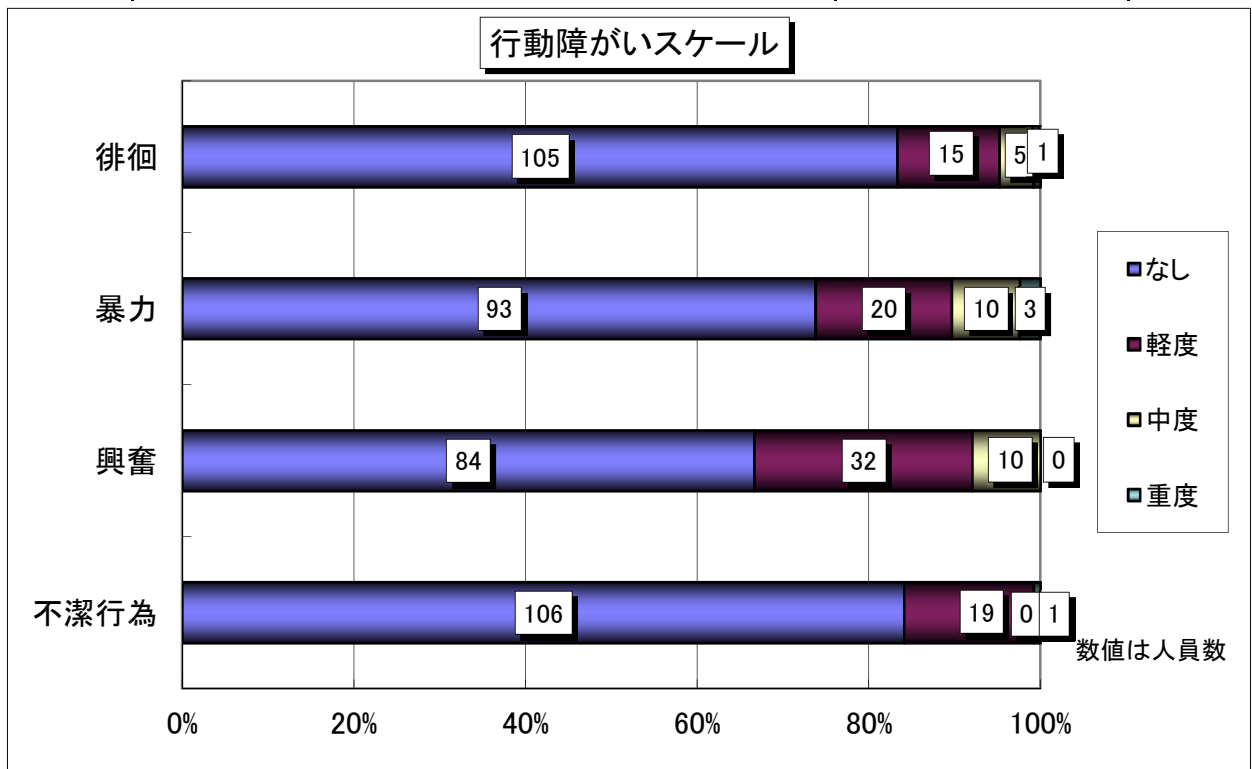
事項			人員			構成比%
			男	女	計	
歩行移動	重度	車椅子介助での移動が必要	28	63	91	72.2%
	中度	介助及びつたい歩きで歩行が可能	5	8	13	10.3%
	軽度	杖使用にて歩行が可能	7	7	14	11.1%
	自立	普通に出来る	4	4	8	6.4%
更衣脱	重度	全面的に介助が必要	11	27	38	30.2%
	中度	呼びかけに対して協力ができる（一部介助）	15	28	43	34.1%
	軽度	大体できるが不完全（ホック掛け・靴下介助・見守り）	14	11	25	19.8%
	自立	普通に出来る	4	16	20	15.9%
入浴	重度	全面的な介助が必要	23	58	81	64.3%
	中度	洗髪・背中等の部分介助が必要	20	15	35	27.8%
	軽度	見守りが必要	1	5	6	4.7%
	自立	普通に入浴が出来る	0	4	4	3.2%
食事	重度	全面的な介助が必要	2	13	15	11.9%
	中度	一部介助が必要	3	3	6	4.7%
	軽度	食べこぼしがあるも、見守りにて可能	8	13	21	16.7%
	自立	普通に食べる	31	53	84	66.7%
排泄	重度	常時オムツ使用等で全介助（尿・便意なし）	12	22	34	27.0%
	中度	常時オムツ使用等で失禁多く、排泄面でのチェック必要。（尿・便意まれにあり）	9	23	32	25.4%
	軽度	ポータブルトイレ等利用し、何とか自立しているが時々失敗あり。（尿・便意あり）	14	26	40	31.7%
	自立	自力で排泄可能	9	11	20	15.9%



9. 行動障がいスケール

平成30年3月31日現在

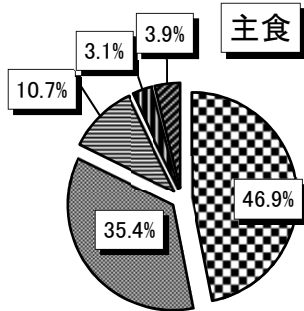
事 項			人 員			構成比%
			男	女	計	
徘徊	重度	屋外へ頻繁に出ようとする（車椅子利用も含む）	0	1	1	0.8%
	中度	室内を頻繁に歩き回る（車椅子利用も含む）	4	1	5	4.0%
	軽度	時々あてもなく歩き回る（車椅子利用も含む）	10	5	15	11.9%
	なし		30	75	105	83.3%
暴力	重度	他人に危害を加える恐れがある（介護の抵抗が多い）	1	2	3	2.4%
	中度	人や物に対し、粗暴な行為の恐れがある（介護の抵抗が時々ある）	5	5	10	7.9%
	軽度	暴力的な言動の恐れがある	11	9	20	15.9%
	なし		27	66	93	73.8%
興奮	重度	興奮している状態が多い 周囲に迷惑をかける恐れがある	0	0	0	0.0%
	中度	落ち着かない行動が目立つ 周囲に迷惑をかける恐れが時々ある	4	6	10	7.9%
	軽度	時に落ち着かない行動がある	14	18	32	25.4%
	なし		26	58	84	66.7%
不潔行為	重度	排泄物をもてあそんだり、尿をまき散らしたりする	0	1	1	0.8%
	中度	場所をかまわず排便、排尿する	0	0	0	0.0%
	軽度	衣類を汚しても無頓着	12	7	19	15.1%
	なし		32	74	106	84.1%



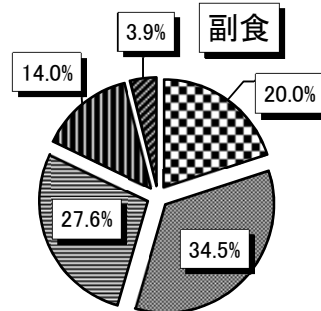
10. 食事サービス実施状況

自平成29年4月1日～至平成30年3月31日

		4月	5月	6月	7月	8月	9月	10月	11月	12月	1月	2月	3月	計	平均	比率(%)	
喫食数	男女計	47	48	51	49	50	48	51	43	46	45	41	42	561	46.8	35.8%	
	男女計	73	78	82	81	83	81	79	76	75	81	80	77	946	78.8	60.3%	
	男女計	120	126	133	130	133	129	130	119	121	126	121	119	1507	125.6	96.1%	
人員	男女計	48	49	52	50	51	49	52	44	47	46	42	43	573	47.8	36.5%	
	男女計	78	82	87	85	87	85	83	79	79	85	84	81	995	82.9	63.5%	
	男女計	126	131	139	135	138	134	135	123	126	131	126	124	1568	130.7	100.0%	
主食	普通食	男女計	23	23	25	26	25	25	25	24	27	26	26	26	301	25.1	19.2%
		男女計	29	33	37	33	37	35	36	35	37	41	42	40	435	36.2	27.7%
		男女計	52	56	62	59	62	60	61	59	64	67	68	66	736	61.3	46.9%
	粥食	男女計	17	18	18	17	16	15	17	11	11	11	10	10	171	14.3	10.9%
		男女計	34	34	35	35	36	34	33	28	29	29	28	29	384	32.0	24.5%
		男女計	51	52	53	52	52	49	50	39	40	40	38	39	555	46.3	35.4%
	ペースト	男女計	5	5	5	5	6	4	6	5	5	5	4	4	59	4.9	3.8%
		男女計	7	9	9	9	9	11	9	11	8	10	9	7	108	9.0	6.9%
		男女計	12	14	14	14	15	15	15	16	13	15	13	11	167	13.9	10.7%
	パン	男女計	2	2	3	1	3	4	3	3	3	3	1	2	30	2.5	1.9%
		男女計	3	2	1	4	1	1	1	2	1	1	1	1	19	1.6	1.2%
			男女計	5	4	4	5	4	5	4	5	4	2	3	49	4.1	3.1%
副食	普通食	男女計	10	10	11	11	10	9	10	10	12	11	12	12	128	10.7	8.2%
		男女計	14	14	14	13	14	14	15	16	17	17	20	18	186	15.5	11.8%
		男女計	24	24	25	24	24	23	25	26	29	28	32	30	314	26.2	20.0%
	キザミ食	男女計	17	18	20	19	19	19	20	17	18	17	16	17	217	18.1	13.8%
		男女計	26	30	31	28	30	27	27	25	23	27	26	25	325	27.1	20.7%
		男女計	43	48	51	47	49	46	47	42	41	44	42	42	542	45.2	34.5%
	ミンチ食	男女計	14	14	14	13	14	14	14	11	11	12	9	10	150	12.5	9.6%
		男女計	22	21	23	25	25	25	25	22	24	24	22	24	282	23.5	18.0%
		男女計	36	35	37	38	39	39	39	33	35	36	31	34	432	36.0	27.6%
	ペースト	男女計	6	6	6	6	7	6	7	5	5	5	4	3	66	5.5	4.2%
		男女計	11	13	14	15	14	15	12	13	11	13	12	10	153	12.7	9.8%
		男女計	17	19	20	21	21	21	19	18	16	18	16	13	219	18.2	14.0%
治療食	減塩食	男女計	0	0	1	1	1	1	1	2	2	2	2	15	1.3	0.9%	
		男女計	2	2	3	3	3	2	2	2	1	1	1	1	23	1.9	1.5%
		男女計	2	2	4	4	4	3	3	4	3	3	3	3	38	3.2	2.4%
	糖尿食	男女計	6	6	6	6	6	6	6	4	4	4	2	4	60	5.0	3.8%
		男女計	9	10	10	10	10	9	9	8	6	9	9	8	107	8.9	6.8%
		男女計	15	16	16	16	16	15	15	12	10	13	11	12	167	13.9	10.6%
減脂食	男女計	6	5	6	5	5	5	5	3	4	4	3	4	55	4.6	3.5%	
	男女計	10	9	9	8	8	8	8	8	8	8	8	8	100	8.3	6.4%	
	男女計	16	14	15	13	13	13	13	11	12	12	11	12	155	12.9	9.9%	
経管栄養	男女計	1	1	1	1	1	1	1	1	1	1	1	1	12	1.0	0.8%	
	男女計	5	4	5	4	4	4	4	3	4	4	4	4	49	4.1	3.1%	
	男女計	6	5	6	5	5	5	5	4	5	5	5	5	61	5.1	3.9%	



- 米食
- 粥食
- ペースト
- パン
- 経管栄養



- 普通食
- キザミ食
- ミンチ食
- ペースト
- 経管栄養

11. ショートステイ（短期入所生活介護）利用状況

自平成29年4月1日～至平成30年3月31日

		4月	5月	6月	7月	8月	9月	10月	11月	12月	1月	2月	3月	合計
利用 人員	男	5	4	3	4	4	5	6	5	4	6	6	7	59
	女	10	9	11	8	9	9	11	9	12	13	12	9	122
	計	15	13	14	12	13	14	17	14	16	19	18	16	181
利用 延べ 人員 (日数)	男	40	17	13	16	16	19	39	26	45	52	23	40	346
	女	67	76	55	43	49	56	59	37	72	126	60	44	744
	計	107	93	68	59	65	75	98	63	117	178	83	84	1090
1日平均	3.6	3.0	2.3	1.9	2.1	2.5	3.2	2.1	3.8	5.7	3.0	2.7	3.0	
1人平均	7.1	7.2	4.9	4.9	5.0	5.4	5.8	4.5	7.3	9.4	4.6	5.3	6.0	
稼働率	44.6%	37.5%	28.3%	23.8%	26.2%	31.3%	39.5%	26.3%	47.2%	71.8%	37.1%	33.9%	37.3%	

※稼働率は併設型利用定員8名を基準にする。

12. リハビリテーション利用状況

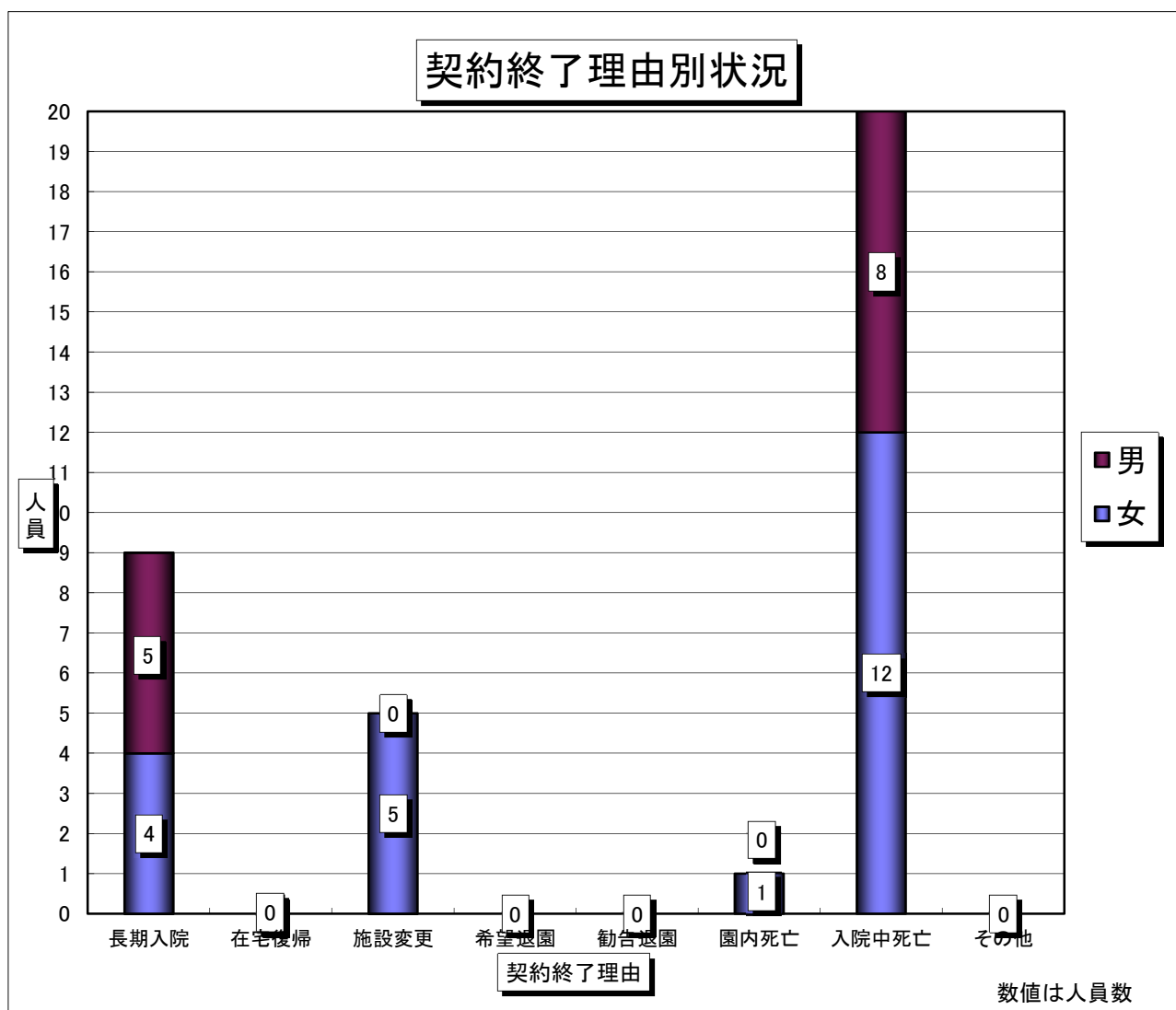
自平成29年4月1日～至平成30年3月31日

	4月	5月	6月	7月	8月	9月	10月	11月	12月	1月	2月	3月	合計
実施回数	5	4	4	4	3	4	4	4	3	3	4	5	47
利用延人員	48	35	28	28	25	31	31	34	23	24	32	29	368
1回平均	9.6	8.8	7.0	7.0	8.3	7.8	7.8	8.5	7.7	8.0	8.0	5.8	7.8

13. 契約終了理由別状況

自平成29年4月1日～至平成30年3月31日

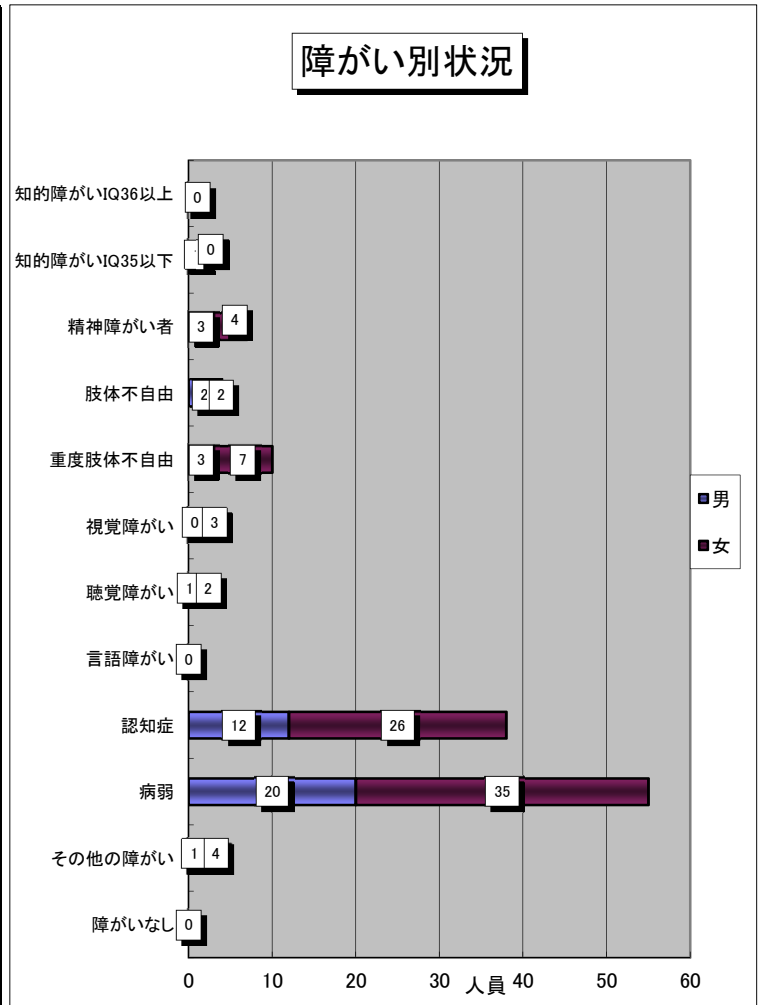
理由		長期入院	在宅復帰	施設変更	希望退園	勧告退園	死亡		その他	計
							園内	入院(契約中)		
人員	男	5	0	0	0	0	0	8	0	13
	女	4	0	5	0	0	1	12	0	22
	計	9	0	5	0	0	1	20	0	35
構成比%		25.7%	0.0%	14.3%	0.0%	0.0%	2.9%	57.1%	0.0%	100.0%



14. 障がい別状況

平成30年3月31日現在

	人 員			構成比%
	男	女	計	
知的障がい IQ36以上	0	0	0	0.0%
知的障がい IQ35以下	1	0	1	0.8%
精神障がい者	3	4	7	5.5%
肢体不自由 (身障1, 2, 3級除く)	2	2	4	3.2%
重度肢体不自由 (身障1, 2, 3級)	3	7	10	7.9%
視覚障がい	0	3	3	2.4%
聴覚障がい	1	2	3	2.4%
言語障がい	0	0	0	0.0%
認知症	12	26	38	30.2%
病弱	20	35	55	43.6%
その他の障がい	1	4	5	4.0%
障がいなし	0	0	0	0.0%
計	43	83	126	100.0%



15. 施設外受診状況

自平成29年4月1日～至平成30年3月31日

疾病別	内科	外科	眼科	歯科	泌尿器科	皮膚科	耳鼻科	婦人科	脳外科	精神神経	整形外科	麻酔科	形成外科	リハビリ	その他	計
受診	72	13	34	456	92	65	6	0	12	59	27	0	0	0	21	857
延べ	89	5	39	1126	49	95	19	3	3	142	115	0	2	0	140	1827
人員	161	18	73	1582	141	160	25	3	15	201	142	0	2	0	161	2684
入院	22	2	2	0	0	0	0	0	0	0	1	0	0	0	22	49
延べ	31	1	0	0	1	0	0	0	0	0	2	0	0	0	31	66
人員	53	3	2	0	1	0	0	0	0	0	3	0	0	0	53	115

16-1. 各種年金受給状況

平成30年3月31日現在

年金別		国民年金 老齢	国民年金 障害	厚生年金 老齢	厚生年金 障害	厚生年金 遺族	厚生年金 基金	船員保険 年金老齢	通算老齢	老齢基礎 厚生	障害基礎	恩給	総受給数
人員	男	0	0	6	0	0	0	1	0	0	2	0	9
	女	9	0	7	1	6	0	0	4	0	1	0	28
	計	9	0	13	1	6	0	1	4	0	3	0	37
構成比(%)		24.3%	0.0%	35.1%	2.7%	16.2%	0.0%	2.7%	10.9%	0.0%	8.1%	0.0%	100.0%

16-2. 年金受給状況（総括）

平成30年3月31日現在

年金別		施設管理	家族管理	受給者計	受給なし	計
人員	男	9	24	33	10	43
	女	20	56	76	7	83
	計	29	80	109	17	126
構成比(%)		23.0%	63.5%	86.5%	13.5%	100.0%

17. クラブ活動及び諸行事参加状況

自平成29年4月1日～至平成30年3月31日

クラブ活動別		音楽	美術教室	書道	園芸	レク
実施回数		6	3	4	1	10
参加 延べ 人員	男	16	5	8	2	12
	女	30	19	21	0	56
	計	46	24	29	2	68
平均参加人員		7.7	8.0	7.3	2.0	6.8

18. 出身地別状況

平成30年3月31日現在

都道府県	現 在			都道府県	現 在			都道府県	現 在		
	男	女	計		男	女	計		男	女	計
北海道	0	0	0	福井県	0	1	1	山口県	0	0	0
青森県	0	0	0	山梨県	0	0	0	徳島県	0	4	4
岩手県	0	0	0	長野県	0	0	0	香川県	1	5	6
宮城県	0	0	0	岐阜県	0	0	0	愛媛県	2	7	9
秋田県	0	0	0	静岡県	0	0	0	高知県	4	6	10
山形県	0	0	0	愛知県	0	0	0	福岡県	1	5	6
福島県	0	0	0	三重県	0	2	2	佐賀県	1	1	2
茨城県	1	0	1	滋賀県	1	0	1	長崎県	5	0	5
栃木県	0	0	0	京都府	0	1	1	熊本県	1	1	2
群馬県	0	0	0	大阪府	11	25	36	大分県	0	1	1
埼玉県	0	0	0	兵庫県	0	3	3	宮城県	0	2	2
千葉県	0	0	0	奈良県	2	2	4	鹿児島県	4	3	7
東京都	0	0	0	和歌山県	0	1	1	沖縄県	1	1	2
神奈川県	0	0	0	鳥取県	1	0	1	韓国	0	1	1
新潟県	0	0	0	島根県	1	0	1	満州	1	0	1
富山県	2	0	2	岡山県	0	6	6	台湾	0	1	1
石川県	1	2	3	広島県	1	2	3	樺太	1	0	1
								計	43	83	126

19. 介護保険保険者（市区町村）別状況

平成30年3月31日現在

保険者	現 在		
	男	女	計
大阪市港区	31	74	105
大阪市大正区	0	1	1
大阪市北区	1	0	1
大阪市西成区	1	0	1
堺市	1	0	1
河内長野市	1	2	3
吹田市	3	0	3
泉南市	3	2	5
高槻市	0	1	1
くすのき広域連合	1	0	1
豊能郡能勢町	0	1	1
奈良県大和高田市	0	1	1
奈良県桜井市	1	1	2
計	43	83	126

20. 施設見学者状況

自平成29年4月1日～至平成30年3月31日

日付	見学者団体名	人員
平成29年11月9日	韓国 珍島群 (ちんどぐん) 福祉課	10名
合計		10名

21. 配食サービス状況

自平成29年4月1日～至平成30年3月31日

	4月	5月	6月	7月	8月	9月	10月	11月	12月	1月	2月	3月	計
人員(人)	4	4	4	4	4	4	4	4	4	4	4	4	48
配食回数(回)	8	9	9	9	8	9	9	7	9	9	8	9	103
延べ配食回数(回)	20	21	23	22	18	18	22	19	23	16	16	19	237
1日平均人員(人)	2.5	2.3	2.6	2.4	2.3	2.0	2.4	2.7	2.6	1.8	2.0	2.1	2.3

22. ボランティア受け入れ状況

自平成29年4月1日～至平成30年3月31日

日付	項目	名称	人員
平成29年4月12日	図書ボランティア(うりぼうの会)	港図書館	3名
4月25日	傾聴ボランティア(ダンボの会)	港区ボランティアビューロ	5名
5月10日	図書ボランティア(うりぼうの会)	港図書館	3名
5月23日	傾聴ボランティア(ダンボの会)	港区ボランティアビューロ	4名
5月24日	図書ボランティア(うりぼうの会)	港図書館	3名
6月27日	傾聴ボランティア(ダンボの会)	港区ボランティアビューロ	6名
7月5日	修繕ボランティア	北川邦雄様・柏村芳子様	2名
7月12日	図書ボランティア(うりぼうの会)	港図書館	3名
7月25日	傾聴ボランティア(ダンボの会)	港区ボランティアビューロ	3名
7月30日	図書ボランティア(うりぼうの会)	港図書館	2名
8月3日	修繕ボランティア	北川邦雄様	1名
9月6日	修繕ボランティア	北川邦雄様	1名
9月13日	図書ボランティア(うりぼうの会)	港図書館	3名
9月26日	傾聴ボランティア養成講座	港区ボランティアビューロ	30名
10月24日	傾聴ボランティア(ダンボの会)	港区ボランティアビューロ	4名
11月22日	図書ボランティア(うりぼうの会)	港図書館	2名
11月27日	傾聴ボランティア(ダンボの会)	港区ボランティアビューロ	3名
12月26日	傾聴ボランティア(ダンボの会)	港区ボランティアビューロ	2名
平成30年1月23日	傾聴ボランティア(ダンボの会)	港区ボランティアビューロ	3名
1月24日	図書ボランティア(うりぼうの会)	港図書館	3名
2月6日	図書ボランティア(うりぼうの会)	港図書館	2名
2月27日	傾聴ボランティア(ダンボの会)	港区ボランティアビューロ	4名
3月14日	図書ボランティア(うりぼうの会)	港図書館	2名
3月27日	傾聴ボランティア(ダンボの会)	港区ボランティアビューロ	5名
3月28日	図書ボランティア(うりぼうの会)	港図書館	3名
合計			102名

23. 実習受け入れ状況

自平成29年4月1日～至平成30年3月31日

学校及び病院等の名称	受け入れ期間	受け入れ人数		日数
		実人数	延べ人数	
築港中学校職場体験学習	平成29年6月13日 ・ 6月14日	1	2	2
国立病院機構大阪医療センター附属看護学校 在宅看護論実習特別養護老人ホーム実習①	6月20日 ～ 6月26日	4	20	5
国立病院機構大阪医療センター附属看護学校 在宅看護論実習特別養護老人ホーム実習②	7月6日 ～ 7月12日	5	25	5
大阪社会福祉指導センター福祉人材センター①	8月4日	1	1	1
大阪経済大学インターンシップ実習	8月16日 ～ 8月20日	1	5	5
大阪市職業指導センター 介護職員初任者研修(知的障がい者対象)	平成30年1月9日 ～ 1月15日	2	10	5
大阪社会福祉指導センター福祉人材センター②	1月21日	1	1	1
	合 計	15	64	24

24. 外部研修会参加状況

自平成29年4月1日～至平成29年9月30日

日付	研修会名	場所	人員
平成29年4月26日	社会事業経営協会総会・春季研修会	大阪	1人
5月15日	近救協新任職員研修会	大阪	4人
5月15日	港区包括支援センター運営協議会	大阪	1人
5月24日	嚙下食実践セミナー	大阪	2人
5月31日	府社協老人施設部会総会	大阪	1人
6月2日	港区民生委員推薦会	大阪	1人
6月2日	介護事業者等集団指導	大阪	1人
6月7日	第1回感染症・食中毒予防対策講習会	大阪	1人
6月14日	社会福祉施設経営者部会総会	大阪	1人
6月23日	区社協社会福祉施設連絡会総会	大阪	1人
7月3日	保健師看護師研修会	大阪	1人
7月5日	腰痛予防対策講習会	大阪	1人
7月5日	九州地区救護研究大会	沖縄	1人
7月10日	港区地域包括支援センター運営協議会	大阪	1人
7月10日	大阪府人権協全体研修会	大阪	1人
7月11日	近畿老人福祉施設研究協議会(12日迄)	和歌山	6人
7月24日	大阪社会事業経営協会研修会・懇親会	大阪	1人
8月18日	看取り・フィジカルアセスメント研修	大阪	2人
8月29日	大阪市認知症介護基礎研修	大阪	1人
8月29日	広報紙研修会	大阪	1人
8月31日	全国経営協セミナー	大阪	1人
9月6日	メディカルケアサポートセミナー	大阪	1人
9月7日	看取り・フィジカルアセスメント研修②	大阪	2人
9月12日	平成29年度「経営層人権啓発講座」	大阪	1人
9月14日	より良いチームづくりとリーダーの役割	大阪	1人
9月14日	第9回大阪市認知症セミナー	大阪	2人
9月20日	ファシリテーション研修	大阪	1人
		合計	39人

(定例)

研修会名	日付
認定審査会第2合議体	4/13・5/11・5/25・6/7・7/13・7/27・8/10・9/28

24-2. 外部研修会参加状況（下半期）

自平成29年10月1日～至平成30年3月31日

日付	研修会名	場所	人員
平成29年10月10日	リスクマネジメントに関する研修会	大阪	1人
10月13日	コミュニティソーシャルワーカー研修①	大阪	1人
10月23日	大阪市社会福祉大会	大阪	1人
10月26日	人権リーダー養成講座①	大阪	1人
10月27日	コミュニティソーシャルワーカー研修②	大阪	1人
11月4日	コミュニティソーシャルワーカー研修③	大阪	1人
11月5日	アクアメディカルクリニック院長研修「認知症医療」	大阪	1人
11月7日	身体拘束・高齢者虐待を防ぐ為の職員研修	大阪	1人
11月8日	第2回感染症予防対策講習会	大阪	1人
11月9日	腰痛予防対策特別セッション	兵庫	2人
11月13日	人権・同和問題企業啓発講座②	大阪	1人
11月16日	人権リーダー養成講座②	大阪	1人
11月22日	港自衛消防協議会三協議会合同研修会	大阪	1人
11月24日	特定給食講演会 I	大阪	1人
11月27日	メンタルヘルスに関する研修会	大阪	1人
11月28日	港区自衛消防競技会	大阪	2人
12月1日	近畿ブロックセミナー	滋賀	1人
12月2日	第3回介護・医療の連携のためのスキルアップフェア	大阪	4人
2月3日	技能実習指導員講習会	大阪	1人
12月6日	港区施設連絡会「防災研修」	大阪	1人
12月6日	日韓台民間社会福祉代表者会議	大阪	1人
12月7日	事業所のメンタルヘルス推進担当者研修会	大阪	1人
12月10日	大阪市「認知症」医療・福祉専門職研修	大阪	1人
12月14日	人権リーダー養成講座③	大阪	1人
平成30年1月19日	港区障がい者・高齢者虐待防止連絡会議、権利擁護講演会	大阪	1人
2月8日	港区地域包括支援センター運営協議会	大阪	1人
2月9日	認知症研修会	大阪	1人
2月13日	府社協老人施設部会理事長・施設長研修会	大阪	1人
2月27日	経営協理事長・施設長セミナー	大阪	1人
2月27日	大阪みなと中央病院地域連携情報交換会	大阪	1人
平成29年度合計			74人

(定例)

研修会名	日付
認定審査会第2合議体	10/12・10/26・12/14・1/11・1/25・2/8・3/8・3/22

25. 職員研修会参加状況

日付	内容	担当者
平成29年4月19日	介護技術の基本①（食事・排泄・移動）	橋本（真）介護職員 他5名
4月28日	接遇マナー向上	羽田主任介護職員
5月13日	介護技術の基本②（入浴）	羽田主任介護職員
5月20日	ケアプランの考え方	林介護支援専門員
6月11日	記録・報告書の書き方	萱野副主任介護職員
6月15日・20日	介護技術の基本（服薬）	堀川主任看護師
6月16日	食中毒予防に向けて	岸岡管理栄養士
7月7日	苦情解決・意見箱・ヘルプラインについて	平野介護職員
7月20日	介護職員における個人情報保護と漏洩について	辻下介護支援専門員
7月23日	緊急時対応	溝端主任介護職員
8月12日	看取り介護について	尾崎主任介護職員
8月26日	認知症ケアの基本	梅原介護職員 中津介護職員
8月29日	口腔ケアの必要性①	戸谷歯科クリニック
9月7日	口腔ケアの必要性②	戸谷歯科クリニック
9月11日	栄養マネジメント・ケアについて	栗田管理栄養士
9月24日	防災について	萱野副主任介護職員
9月29日	褥瘡予防	堀川主任看護師
10月21日	感染症予防対策	河野看護師 黒田介護職員
10月22日	身体拘束廃止	橋本（真）介護職員 沖介護職員
11月23日	リスクマネジメント	吉野介護職員
11月24日	コンプライアンスの徹底	羽田主任介護職員
12月22日	メンタルヘルス	平野介護職員
12月27日	個人情報保護とプライバシー保護	御厨介護支援専門員
平成30年1月10日	高齢者の人権尊重	田邊副主任介護職員
1月14日	成年後見人制度	羽田主任介護職員
1月24日	虐待防止	辻下介護支援専門員
2月14日	腰痛予防	米盛介護職員
2月16日	事業計画の見直しと来年度の取り組み検討	坪内事務員
3月16日	プリセプター制度と人材育成	溝端主任介護職員
3月18日	行事・レクリエーション等の統括	浅田介護職員
		合計

人 員
10人
5人
5人
9人
4人
14人
8人
8人
10人
11人
9人
8人
9人
6人
8人
7人
8人
8人
9人
6人
4人
6人
4人
9人
7人
7人
8人
2人
9人
5人
223人

26-1. 諸行事実施状況

自平成29年4月1日～至平成29年9月30日

指 導 関 係			保 健 衛 生 関 係			給 食 関 係			災 害 対 策 関 係			
月	日	項 目	人 員	日	項 目	人 員	日	項 目	人 員	日	項 目	人 員
4	2	お楽しみ会	91				1	創立記念日(特別献立)	121	30	消防設備自主点検	—
	9	大阪国際合唱芸術祭引率	3				2	花見	98			
	10	造幣局通り抜け	3				12	誕生会(特別献立)	126			
	12	図書ボランティア(うりぼうの会)	15				29	昭和の日(特別献立)	125			
	23	誕生会	5									
	25	傾聴ボランティア(ダンボの会)	20									
5	7	たこ焼きレク(4F)	13	20	春季健康診断	133	3	憲法記念日(特別献立)	125	31	消防設備自主点検	—
	10	図書ボランティア(うりぼうの会)	16				4	みどりの日(特別献立)	127			
	14	誕生会	4				14	母の日(特別献立)	129			
	21	たこ焼きレク(2F)	12				25	誕生会(特別献立)	131			
	23	傾聴ボランティア(ダンボの会)	22				26	残菜調査	108			
	24	図書ボランティア(うりぼうの会)	18				30	嗜好調査	69			
	28	たこ焼きレク(3F)	18									
6	3	お笑いなにお祭	4				6	誕生会(特別献立)	131	28	防災訓練(職員研修)	—
	18	誕生会	4				18	父の日(特別献立)	135	30	消防設備自主点検	—
	25	西日本実業団相撲大会見学(大浜)	3									
	27	傾聴ボランティア(ダンボの会)	22									
7	12	図書ボランティア(うりぼうの会)	10				7	七夕(特別献立)	136	31	消防設備自主点検	—
	23	誕生会	10				13	誕生会(特別献立)	132			
	25	傾聴ボランティア(ダンボの会)	21				17	海の日(特別献立)	134			
	30	図書ボランティア(うりぼうの会)	30				25	土用の丑(特別献立)	131			
	30	納涼会					30	納涼会	137			
		(利用者)	137									
	(家族)	90										
	計	227										
8	13	誕生会	6	20	心電図	135	11	山の日(特別献立)	139	2	消防署立入検査	—
	15	外食レク(Rホスト)	4				17	残菜調査	114	31	消防設備自主点検	—
	29	風月お好み焼きボランティア	49				20	かき氷・スイカ割り	34			
	30	浪曲まつり引率	3				22	誕生会(特別献立)	134			
9	5	外出レク(イオン)	2				6	嗜好調査	53	3	防災訓練	139
	6	外出レク(海遊館)	4				7	誕生会(特別献立)	135	12	消防署立会合同防災訓練	
	10	デザートイベント	52				17	敬老祝賀会(特別献立)	134		愛港園	138
	13	図書ボランティア(うりぼうの会)	17				23	秋分の日(特別献立)	136		第2愛港園	50
	17	敬老祝賀会	134								ときめき	9
	24	誕生会	12								みなとデイ	30
										計	227	
										30	消防設備自主点検	—
定例実施事項	毎 日			毎 週			毎 月			そ の 他		
	ティータイム(PM2:15) (火・木のみ) 喫茶コーナー(PM2:15) (火・土のみ)			クラブ活動 音楽・園芸・美術 書道・レクリエーション B・D測定(土・日曜日を除く)			誕生会・茶話会 園内全域一斉消毒 業者による害虫駆除 各階利用者懇談会 グループワーク			入浴(日曜日を除く) 地域散策(月・金) シーツ交換(週1回) 買い物引率 訪問美容(月4回) 髪や(月2回) とし(月2回)		

26-2. 諸行事实施状況

自平成29年10月1日～至平成30年3月31日

月	指 導 関 係		保 健 衛 生 関 係		給 食 関 係		災 害 対 策 関 係					
	項 目	人 員	日	項 目	人 員	日	項 目	人 員				
10	4	イオンモール引率	3	3	レントゲン検診	121	9	体育の日（特別献立）	135	31	消防設備自主点検	—
	6	ロイヤルホスト引率	3	25	秋期健康診断	137	13	寿司レク	30			
	8	港区民祭り	6				24	誕生会（特別献立）	132			
	20	不在者投票（衆議院議員総選挙）	36				31	選択献立（肉と魚）	132			
	22	誕生会	7									
	24	傾聴ボランティア（が'ボ'の会）	15									
11	22	図書ボランティア（うりぼうの会）	18				3	文化の日（特別献立）	131	11	港区池島地域避難所開設訓練	—
	24	そば打ちレク （みなとデイ主催）	10				11	介護の日（特別献立）	129		職員2名	—
	26	誕生会	17				17	選択献立（肉と魚）	127	27	防災訓練（地震想定）	—
	27	傾聴ボランティア（が'ボ'の会）	10				21	誕生会（特別献立）	127		職員6名	—
										30	消防設備自主点検	—
12	17	誕生会	13				12	鍋レク（3階）	6	31	消防設備自主点検	—
	24	クリスマス会	64				14	誕生会（特別献立）	122			
	26	傾聴ボランティア（が'ボ'の会）	6				19	選択献立（肉と魚）	124			
							20	鍋レク（4階）	7			
							24	クリスマス（特別献立）	133			
							26	鍋レク（2階）	6			
							28	もちつき	30			
							31	年越しそば（特別献立）	129			
1	1	初詣	11				1	正月（特別献立）	126	31	消防設備自主点検	—
	7	新春書き初め大会	18				2	正月②（特別献立）	126	24	防災訓練（消火訓練）	—
	21	誕生会	16				7	七草粥（特別献立）	129		職員9名	—
	23	傾聴ボランティア（が'ボ'の会）	11				18	誕生会（特別献立）	131			
	24	図書ボランティア（うりぼうの会）	15				23	選択献立（肉と魚）	130			
2	3	港住吉神社節分祭	3				3	節分（特別献立）	132	28	消防設備自主点検	—
	3	豆まき	132				11	建国記念の日（特別献立）	132			
	6	図書ボランティア（うりぼうの会）	13				14	バレンタイン（特別献立）	128			
	11	誕生会	13				16	選択献立（肉と魚）	125			
	17	ふれあい八幡屋交流会引率	3				22	誕生会（特別献立）	125			
	27	傾聴ボランティア（が'ボ'の会）	18				27	嗜好調査	70			
3	14	図書ボランティア（うりぼうの会）	11				3	ひな祭り（特別献立）	126	14	合同防災訓練（消防署立会）	—
	18	誕生会	21				13	誕生会（特別献立）	121		職員7名	—
	27	傾聴ボランティア（が'ボ'の会）	11				21	春分の日（特別献立）	124	31	消防設備自主点検	—
	28	図書ボランティア（うりぼうの会）	15				24	残菜調査	113			
							26	選択献立（肉と魚）	126			
定例実施事項	毎 日		毎 週		毎 月		そ の 他					
	ティータイム（PM2:15） （火・木のみ） 喫茶コーナー（PM2:15） （火・土のみ）		クラブ活動 音楽・園芸・美術 書道・レクリエーション B・D測定（土・日曜日を除く）		誕生会・茶話会 園内全域一斉消毒 業者による害虫駆除 各階利用者懇談会 グループワーク		入浴（日曜日を除く） 地域散策（月・金） シーツ交換（週1回） 買い物引率 訪問美容（月4回） 髪や（月2回） とし（月2回）					