

平成29年度 弘済院第1特別養護老人ホーム事業報告書

1. 入退園状況

自平成29年4月1日～至平成30年3月31日

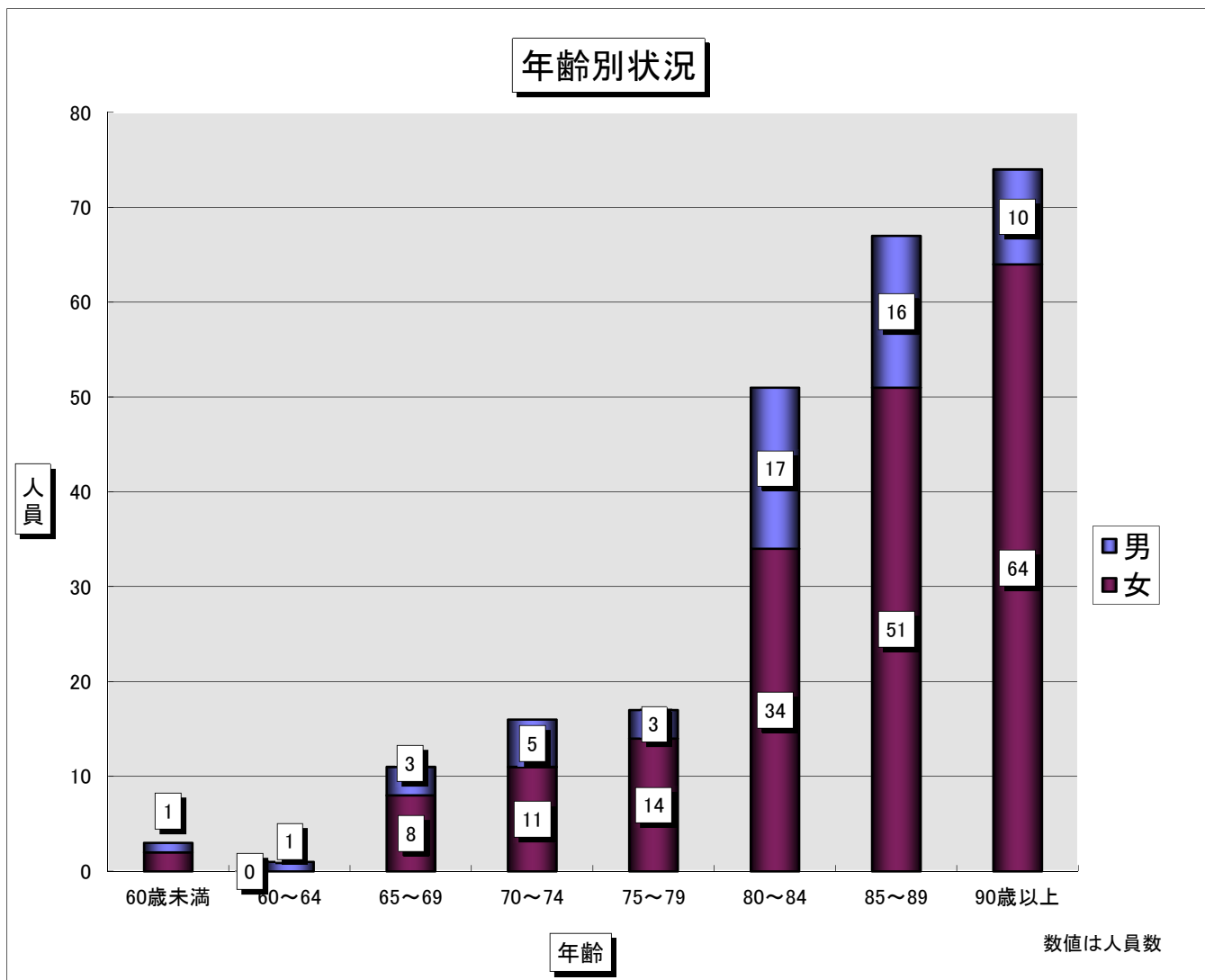
区分		4月	5月	6月	7月	8月	9月	10月	11月	12月	1月	2月	3月	合計	平均
契約者繰越 人 A	男	72	72	75	78	76	76	70	71	70	69	67	62	858	71.5
	女	194	197	196	195	197	200	197	190	192	193	193	190	2,334	194.5
	計	266	269	271	273	273	276	267	261	262	262	260	252	3,192	266.0
新規契約者 人 B	男	0	6	5	1	3	1	3	0	0	2	0	2	23	1.9
	女	7	3	2	6	5	2	3	4	4	4	3	6	49	4.1
	計	7	9	7	7	8	3	6	4	4	6	3	8	72	6.0
契約終了者 人 C	男	0	3	2	3	3	7	2	1	1	4	5	0	31	2.6
	女	4	4	3	4	2	5	10	2	3	4	6	6	53	4.4
	計	4	7	5	7	5	12	12	3	4	8	11	6	84	7.0
契約者月末 人 D	男	72	75	78	76	76	70	71	70	69	68	62	64	851	70.9
	女	197	196	195	197	200	197	190	192	193	193	190	190	2,330	194.2
	計	269	271	273	273	276	267	261	262	262	261	252	254	3,181	265.1
入所者繰越 人 E	男	67	63	65	72	70	68	67	64	68	62	60	56	782	65.2
	女	186	191	191	188	190	192	192	182	180	186	183	185	2,246	187.2
	計	253	254	256	260	260	260	259	246	248	248	243	241	3,028	252.3
入園人員 (退院含む) F	男	4	9	13	3	8	4	7	9	2	10	3	5	77	6.4
	女	13	7	7	13	10	7	10	13	16	14	9	11	130	10.8
	計	17	16	20	16	18	11	17	22	18	24	12	16	207	17.3
退園人員 (入院含む) G	男	8	7	6	5	9	5	10	6	8	12	7	5	88	7.3
	女	8	7	10	11	9	7	20	14	10	17	7	12	132	11.0
	計	16	14	16	16	18	12	30	20	18	29	14	17	220	18.3
当月末人員 H	男	63	65	72	70	68	67	64	68	62	60	56	56	771	64.3
	女	191	191	188	190	192	192	182	180	186	183	185	184	2,244	187.0
	計	254	256	260	260	260	259	246	248	248	243	241	240	3,015	251.3
当月延人員 I	男	1,906	1,971	2,094	2,204	2,111	2,016	2,058	1,961	1,993	1,961	1,691	1,756	23,722	1976.8
	女	5,687	5,920	5,673	5,857	5,904	5,782	5,740	5,481	5,745	5,748	5,065	5,667	68,269	5689.1
	計	7,593	7,891	7,767	8,061	8,015	7,798	7,798	7,442	7,738	7,709	6,756	7,423	91,991	7665.9
当月延定員 J		8,100	8,370	8,100	8,370	8,370	8,100	8,370	8,100	8,370	8,370	7,560	8,370	98,550	
1日平均人員		253.1	254.5	258.9	260.0	258.5	259.9	251.5	248.1	249.6	248.7	241.3	239.5		
充足率 (%) K = I ÷ J		93.7	94.3	95.9	96.3	95.8	96.3	93.2	91.9	92.4	92.1	89.4	88.7	93.3%	

2. 年齢別状況

自平成29年4月1日～至平成30年3月31日

年齢別		60歳未満	60～64	65～69	70～74	75～79	80～84	85～89	90歳以上	計	平均	最高齢
人 員	男	1	1	3	5	3	17	16	10	56	82歳11ヶ月	104
	女	2	0	8	11	14	34	51	64	184	85歳8ヶ月	103
	計	3	1	11	16	17	51	67	74	240	85歳0ヶ月	
構成比%		1.3%	0.4%	4.6%	6.7%	7.1%	21.3%	27.9%	30.8%	100.0%		

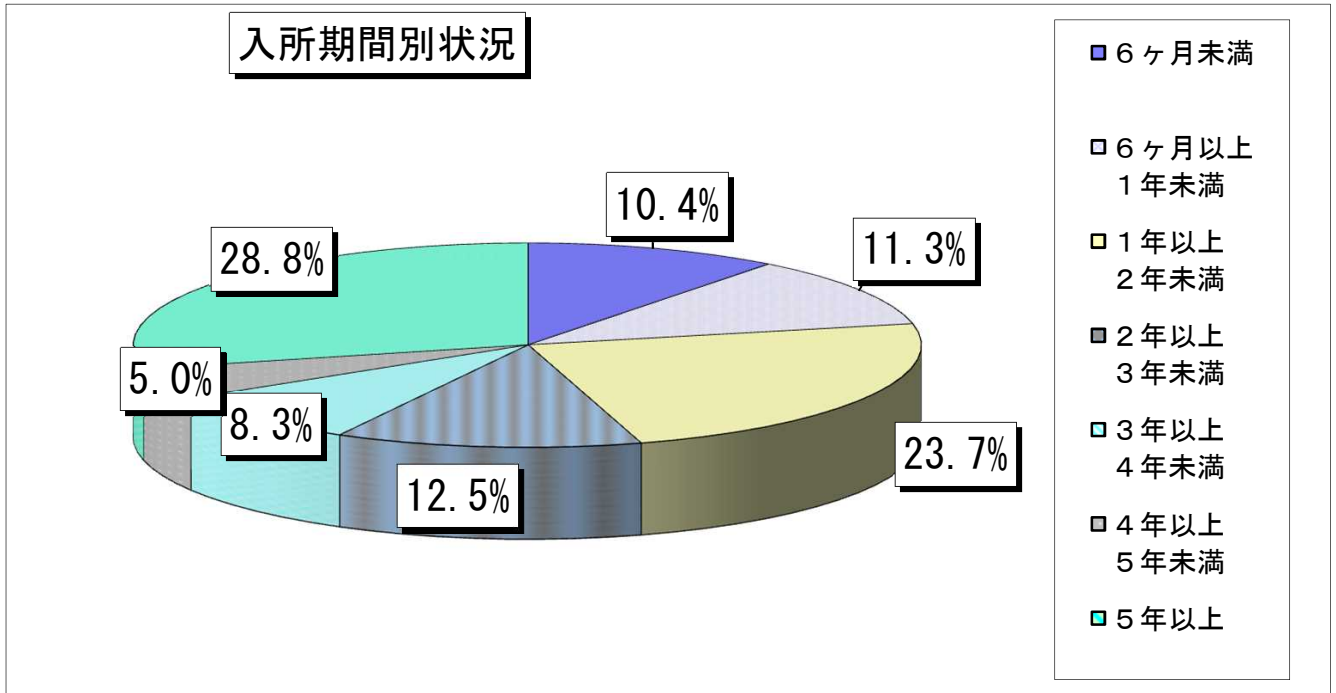
※平均年齢は、日数も全て計上。



3. 入所期間別状況

平成30年3月31日現在

入所期間		6ヶ月未満	6ヶ月以上 1年未満	1年以上 2年未満	2年以上 3年未満	3年以上 4年未満	4年以上 5年未満	5年以上	計	平均
人員	男	3	7	13	8	2	4	19	56	4年6ヶ月
	女	22	20	44	22	18	8	50	184	3年6ヶ月
	計	25	27	57	30	20	12	69	240	3年9ヶ月
構成比%		10.4%	11.3%	23.7%	12.5%	8.3%	5.0%	28.8%	100.0%	



4. 障がい者手帳所持状況

平成30年3月31日現在

		身障1級	身障2級	身障3級	身障4級	身障5級	身障6級	精神1級	精神2級	計
人員	男	8	7	5	2	0	0	1	3	26
	女	14	15	5	11	1	3	11	3	63
	計	22	22	10	13	1	3	12	6	89
全体比%		9.2%	9.2%	4.2%	5.4%	0.4%	1.2%	5.0%	2.5%	37.1%

5. 療育手帳所持状況

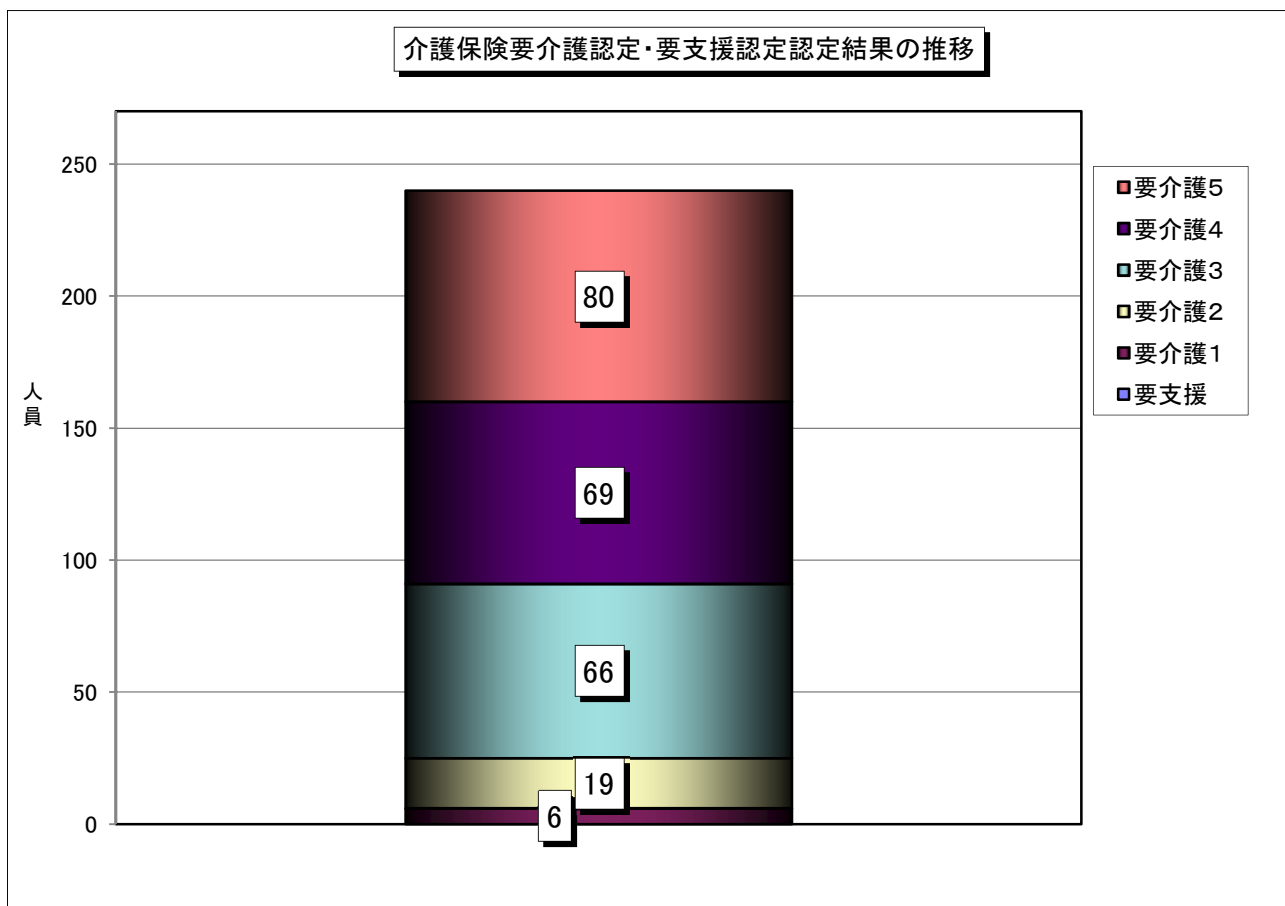
平成30年3月31日現在

判定		A	B	計
人員	男	1	3	4
	女	3	1	4
計		4	4	8

6. 要介護認定・要支援認定認定結果

平成30年3月31日現在

	要支援		要介護1		要介護2		要介護3		要介護4		要介護5		合計 (%)		平均介護度
	人数	割合	人数	割合	人数	割合	人数	割合	人数	割合	人数	割合	人数	割合	
2階	0	0.0	0	0.0	5	9.4	15	28.3	16	30.2	17	32.1	53	22.1	3.85
3階	0	0.0	3	4.9	6	9.9	16	26.2	16	26.2	20	32.8	61	25.4	3.72
4階	0	0.0	1	1.6	4	6.5	18	29.0	21	33.9	18	29.0	62	25.8	3.82
5階	0	0.0	2	3.1	4	6.2	17	26.6	16	25.0	25	39.1	64	26.7	3.91
合計 (人)	0	0.0	6	2.5	19	7.9	66	27.5	69	28.8	80	33.3	240	100.0	3.83

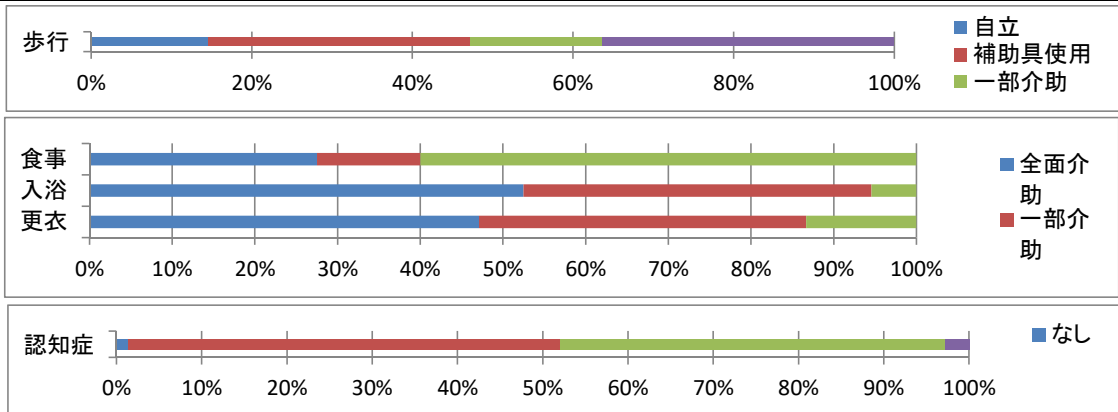


	要支援		要介護1		要介護2		要介護3		要介護4		要介護5		合計 (%)		平均介護度
	人数	割合	人数	割合	人数	割合	人数	割合	人数	割合	人数	割合	人数	割合	
23年度	0	0.0	9	3.6	38	15.1	61	24.2	64	25.4	80	31.7	252	100.0	3.67
24年度	0	0.0	16	6.3	44	15.6	63	24.6	65	25.4	72	28.1	256	100.0	3.54
25年度	0	0.0	12	4.7	33	12.8	69	26.9	60	23.3	83	32.3	257	100.0	3.66
26年度	0	0.0	8	3.1	42	16.5	66	25.9	62	24.3	77	30.2	255	100.0	3.62
27年度	0	0.0	9	3.6	28	11.3	63	25.5	64	25.9	83	33.6	247	100.0	3.74
28年度	0	0.0	8	3.2	25	9.9	76	30.0	67	26.5	77	30.4	253	100.0	3.71

7. 日常生活動作スケール

平成30年3月31日現在

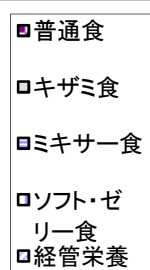
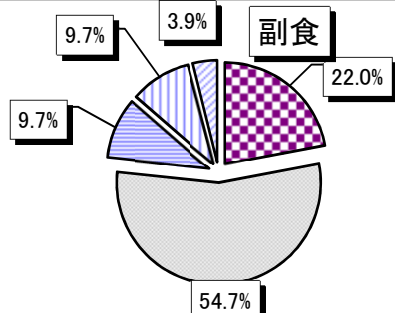
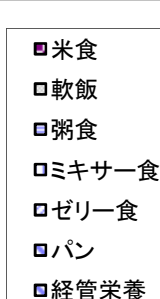
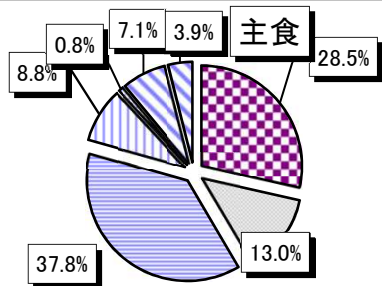
事項	程度	人員			構成比%	
		男	女	計		
歩行移動	自立（独歩可能）	6	14	20	8.3%	
	杖歩行	2	7	9	3.8%	
	歩行器（シルバーカー含む）	3	15	18	7.5%	
	手引き歩行	1	6	7	2.9%	
	車いす	41	137	178	74.2%	
寝たきり（車いす移乗不可）	6	2	8	3.3%		
更衣脱着	全面介助	25	88	113	47.1%	
	一部介助	21	74	95	39.6%	
	自立	10	22	32	13.3%	
入浴	全面介助	28	98	126	52.5%	
	一部介助	23	78	101	42.1%	
	自立	5	8	13	5.4%	
食事	全面介助	12	54	66	27.5%	
	一部介助	6	24	30	12.5%	
	自立	38	106	144	60.0%	
認知症	重度	M	0	2	2	0.8%
		IV	2	19	21	8.8%
	中度	IIIb	8	24	32	13.3%
		IIIa	31	104	135	56.3%
		IIb	11	25	36	15.0%
	軽度	IIa	2	6	8	3.3%
		I	1	4	5	2.1%
なし		1	0	1	0.4%	
排泄（昼間）	便所	自立	10	38	48	20.0%
		一部介助	20	50	70	29.2%
		全面介助	3	12	15	6.3%
	ポータブル便器	自立	0	1	1	0.4%
		一部介助	0	3	3	1.3%
		全面介助	0	0	0	0.0%
	オムツ交換		23	80	103	42.9%
	使用しているオムツの種類	使用なし	5	11	16	6.7%
		リハビリパンツ	28	93	121	50.4%
		紙オムツ（テープ止め）	23	80	103	42.9%
布オムツ		0	0	0	0.0%	
排泄（夜間）	便所	自立	9	32	41	17.1%
		一部介助	8	22	30	12.5%
		全面介助	0	0	0	0.0%
	ポータブル便器	自立	0	5	5	2.1%
		一部介助	0	7	7	2.9%
		全面介助	0	0	0	0.0%
	オムツ交換		39	118	157	65.4%
	使用しているオムツの種類	使用なし	5	11	16	6.7%
		リハビリパンツ	16	64	80	33.3%
		紙オムツ（テープ止め）	35	109	144	60.0%
布オムツ		0	0	0	0.0%	



8. 食事サービス実施状況

自平成29年4月1日～至平成30年3月31日

		4月	5月	6月	7月	8月	9月	10月	11月	12月	1月	2月	3月	計	平均	比率(%)	
喫食数	男女計	62	64	71	69	67	66	63	67	61	59	55	55	759	63.3	25.2%	
	男女計	193	192	189	191	193	193	183	181	189	184	185	185	2,258	188.2	74.8%	
		255	256	260	260	260	259	246	248	250	243	240	240	3,017	251.4	100.0%	
主食	米食	男女計	26	23	23	22	21	20	21	18	18	16	16	16	240	20.0	8.0%
		男女計	66	51	50	51	53	51	49	51	52	51	47	49	621	51.8	20.6%
			92	74	73	73	74	71	70	69	70	67	63	65	861	71.8	28.5%
	軟飯	男女計	0	4	5	5	5	7	7	9	8	8	6	5	69	5.8	2.3%
		男女計	0	32	34	31	29	29	28	29	26	27	28	30	323	26.9	10.7%
			0	36	39	36	34	36	35	38	34	35	34	35	392	32.7	13.0%
	粥食	男女計	20	23	28	27	27	27	24	28	23	24	23	25	299	24.9	9.9%
		男女計	86	69	66	67	72	74	70	67	72	68	66	64	841	70.1	27.9%
			106	92	94	94	99	101	94	95	95	92	89	89	1,140	95.0	37.8%
	ミキサー食	男女計	8	6	7	6	5	4	4	5	5	5	3	2	60	5.0	2.0%
		男女計	19	19	19	22	21	19	15	15	16	14	16	12	207	17.3	6.9%
			27	25	26	28	26	23	19	20	21	19	19	14	267	22.3	8.8%
	ゼリー食	男女計	0	0	0	0	0	1	0	0	0	0	0	0	1	0.1	0.0%
		男女計	0	0	1	1	1	2	3	2	2	2	4	4	22	1.8	0.7%
		0	0	1	1	1	3	3	2	2	2	4	4	23	1.9	0.8%	
パン	男女計	4	4	4	5	5	3	3	4	3	3	3	3	44	3.7	1.5%	
	男女計	17	16	14	14	12	12	12	12	13	15	16	18	171	14.3	5.7%	
		21	20	18	19	17	15	15	16	16	18	19	21	215	17.9	7.1%	
人員		58	60	67	65	63	62	59	64	57	56	51	51	713	59.4	24.6%	
		188	187	184	186	188	187	177	176	181	177	177	177	2,185	182.1	72.4%	
		246	247	251	251	251	249	236	240	238	233	228	228	2,898	241.5	96.1%	
副食	普通食	男女計	18	17	17	17	17	18	18	38	15	15	15	16	221	18.4	7.6%
		男女計	41	37	37	38	40	42	37	17	40	38	37	39	443	36.9	14.7%
			59	54	54	55	57	60	55	55	55	53	52	55	664	55.3	22.0%
	キザミ食	男女計	30	32	37	35	35	36	33	36	33	31	28	28	394	32.8	13.6%
		男女計	108	111	108	108	109	109	104	100	102	100	98	99	1,256	104.7	41.6%
			138	143	145	143	144	145	137	136	135	131	126	127	1,650	137.5	54.7%
	ミキサー食	男女計	7	8	8	7	6	4	4	6	5	5	3	2	65	5.4	2.2%
		男女計	17	20	19	22	21	20	16	16	22	19	19	16	227	18.9	7.5%
			24	28	27	29	27	24	20	22	27	24	22	18	292	24.3	9.7%
	ソフト・ゼリー食	男女計	3	3	5	6	6	4	4	5	4	5	5	5	55	4.6	1.9%
男女計		22	19	20	18	18	16	20	22	17	20	23	23	238	19.8	7.9%	
		25	22	25	24	24	20	24	27	21	25	28	28	293	24.4	9.7%	
人員		58	60	67	65	63	62	59	64	57	56	51	51	713	59.4	24.6%	
		188	187	184	186	188	187	177	155	181	177	177	177	2,164	180.3	71.7%	
		246	247	251	251	251	249	236	219	238	233	228	228	2,877	239.8	95.4%	
治療食 (重複あり)	減塩食	男女計	6	9	7	9	11	8	6	8	7	7	7	6	91	7.6	3.1%
		男女計	21	19	19	19	20	21	20	20	20	19	17	16	231	19.3	7.7%
			27	28	26	28	31	29	26	28	27	26	24	22	322	26.8	10.7%
	糖尿食	男女計	5	5	7	6	6	7	7	7	7	7	5	5	74	6.2	2.6%
		男女計	8	9	8	8	8	9	8	8	9	9	11	11	107	8.9	3.5%
			13	14	15	14	14	16	15	16	16	16	16	16	181	15.1	6.0%
減脂食	男女計	2	2	2	2	2	2	2	2	2	2	1	1	22	1.8	0.8%	
	男女計	1	1	1	1	2	3	3	3	3	3	3	3	27	2.3	0.9%	
		3	3	3	3	4	5	5	5	5	5	4	4	49	4.1	1.6%	
経管栄養	男女計	4	4	4	4	4	4	4	3	4	3	4	4	46	3.8	1.6%	
	男女計	5	5	5	5	5	6	6	5	8	7	8	8	73	6.1	2.4%	
		9	9	9	9	9	10	10	8	12	10	12	12	119	9.9	3.9%	



9. ショートステイ（短期入所生活介護）利用状況

自平成29年4月1日～至平成30年3月

		4月	5月	6月	7月	8月	9月	10月	11月	12月	1月	2月	3月
利用 人員	男	1	1	1	0	0	1	0	0	0	0	0	0
	女	4	2	4	3	3	0	2	3	1	3	2	2
	計	5	3	5	3	3	1	2	3	1	3	2	2
利用 延べ 人員 (日数)	男	2	3	4	0	0	3	0	0	0	0	0	0
	女	34	22	31	33	36	0	23	33	10	28	14	24
	計	36	25	35	33	36	3	23	33	10	28	14	24
1人平均		1.2	0.8	1.2	1.1	1.2	0.1	0.7	1.1	0.3	0.9	0.5	0.8

10. リハビリテーション利用状況

自平成29年4月1日～至平成30年3月

	4月	5月	6月	7月	8月	9月	10月	11月	12月	1月	2月	3月
実施回数	26	23	21	22	24	22	23	22	25	22	26	28
利用延人員	588	610	576	631	703	835	798	767	837	773	721	807
1日平均 (名)	19.6	19.7	19.2	20.4	22.7	27.8	25.7	25.6	27.0	24.9	25.8	26.0

月 31 日

合計
4
29
33
12
288
300
0.820

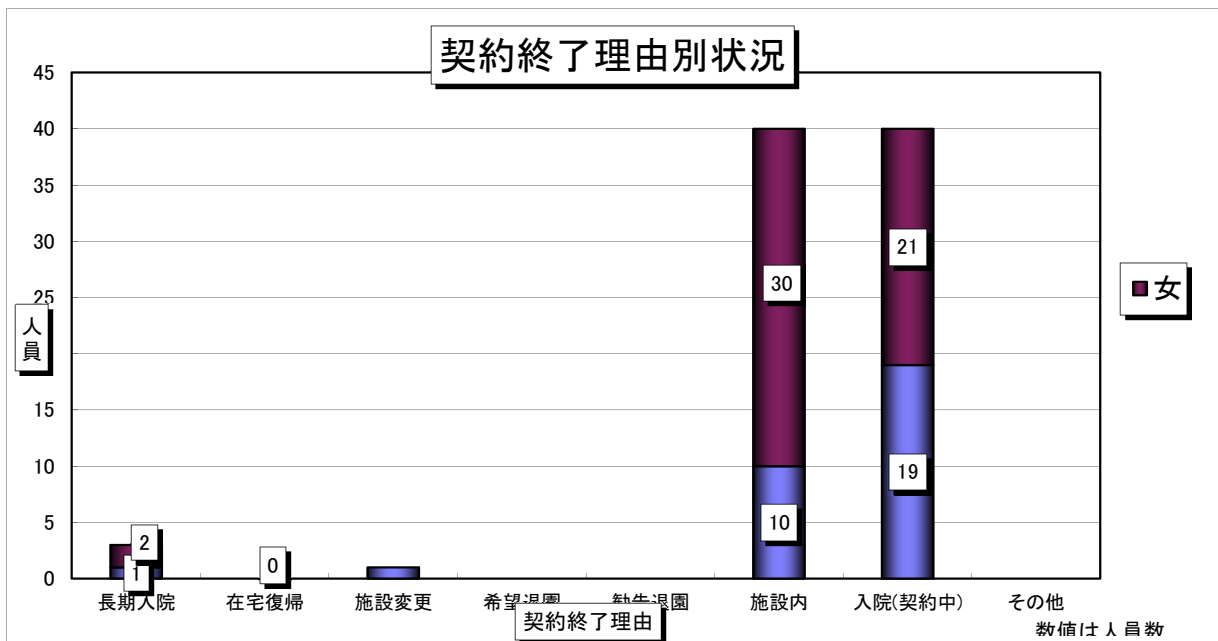
月 31 日

合計
284
8,646
23.7

1 1. 契約終了理由別状況

自平成29年4月1日～至平成30年3月31日

理 由	長期入院	在宅復帰	施設変更	希望退園	勧告退園	死 亡		その他	計	
						施設内	入院(契約中)			
人 員	男	1	0	1	0	0	10	19	0	31
	女	2	0	0	0	0	30	21	0	53
	計	3	0	1	0	0	40	40	0	84
構成比%	3.6%	0.0%	1.2%	0.0%	0.0%	47.6%	47.6%	0.0%	100.0%	

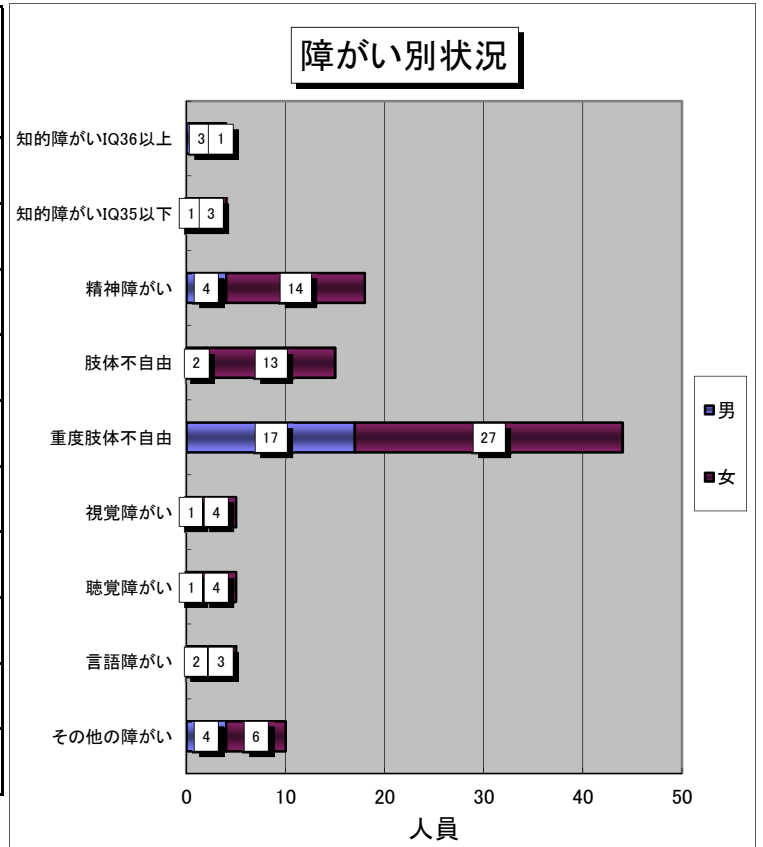


理 由		長期入院	在宅復帰	施設変更	希望退園	勧告退園	死 亡		その他	計
							施設内	入院(契約中)		
23年度	人員合計	11	1	0	0	0	4	42	0	58
	構成比%	19.0%	1.7%	0.0%	0.0%	0.0%	6.9%	72.4%	0.0%	100.0%
24年度	人員合計	5	0	0	0	0	42	22	1	70
	構成比%	7.2%	0.0%	0.0%	0.0%	0.0%	60.0%	31.4%	1.4%	100.0%
25年度	人員合計	7	2	3	0	0	23	14	0	49
	構成比%	14.3%	4.1%	6.1%	0.0%	0.0%	46.9%	28.6%	0.0%	100.0%
26年度	人員合計	10	1	0	0	0	28	24	0	63
	構成比%	15.9%	1.6%	0.0%	0.0%	0.0%	44.4%	38.1%	0.0%	100.0%
27年度	人員合計	4	0	1	0	0	22	30	0	57
	構成比%	7.0%	0.0%	1.8%	0.0%	0.0%	38.6%	52.6%	0.0%	100.0%
28年度	人員合計	4	1	0	0	0	47	33	0	85
	構成比%	4.7%	1.2%	0.0%	0.0%	0.0%	55.3%	38.8%	0.0%	100.0%

1 2. 障がい別状況

平成30年3月31日現在

種類	人 員			全体比%
	男	女	計	
知的障がい IQ36以上	3	1	4	1.7%
知的障がい IQ35以下	1	3	4	1.7%
精神障がい	4	14	18	8%
肢体不自由 (身障1, 2, 3級除く)	2	13	15	6.3%
重度肢体不自由 (身障1, 2, 3級)	17	27	44	18.3%
視覚障がい	1	4	5	2.1%
聴覚障がい	1	4	5	2.1%
言語障がい	2	3	5	2.1%
その他の障がい	4	6	10	4.2%
計	35	75	110	45.8%



1 3. 施設外受診状況

自平成29年4月1日～至平成30年3月31日

疾病別	内科	急患	外科	皮膚科	泌尿器科	精神神経	眼科	耳鼻科	整形外科	脳神経外科	計
受診延べ人員	364	22	0	588	302	741	205	265	1,104	23	3,614
入院延べ人員	2,789	1,067	41	0	62	260	0	0	884	135	5,238

14-1. 各種年金受給状況

平成30年3月31日現在

年金別		国民年金 老齢	国民年金 障害	国民年金 遺族	国民年金 通算老齢	厚生年金 老齢	厚生年金 障害	厚生年金 遺族	厚生年金 基金	厚生年金 通算老齢	厚生年金 老齢基礎
人 員	男	5	4	0	0	6	2	0	0	0	10
	女	39	1	0	6	15	0	21	1	7	11
	計	44	5	0	6	21	2	21	1	7	21
比率(%)		17.3%	2.0%	0.0%	2.4%	8.3%	0.8%	8.3%	0.4%	2.8%	8.3%
		厚生年金 通算遺族	企業年金	老齢福祉	障害基礎	恩 給	共済年金	総受給数 (重複受給含)			
		0	0	0	5	0	2	34			
		0	1	0	5	1	3	111			
		0	1	0	10	1	5	145			
		0.0%	0.4%	0.0%	3.9%	0.4%	2.0%	57.1%			

14-2. 年金受給状況（総括）

平成30年3月31日現在

年金別		施設管理	家族管理	受給なし	計
人 員	男	16	45	3	64
	女	56	126	8	190
	計	72	171	11	254
構成比(%)		28.4%	67.3%	4.3%	100.0%

15. クラブ活動及び諸行事参加状況

自平成29年4月1日～至平成30年3月31日

クラブ活動別	アコーディオン	絵画	生け花	手芸	音楽	書道	語り部
実施回数	11	11	11	10	38	10	11
参加延べ人員	307	134	246	191	1236	135	255
平均参加人員	27.9	12.2	22.4	19.1	32.5	13.5	23.2

16. 出身地別状況

平成30年3月31日現在

都道府県	現 在			都道府県	現 在			都道府県	現 在		
	男	女	計		男	女	計		男	女	計
北海道	0	0	0	富 山	0	1	1	広 島	0	7	7
青 森	0	0	0	岐 阜	0	0	0	岡 山	0	5	5
秋 田	0	0	0	長 野	0	1	1	島 根	1	0	1
岩 手	0	0	0	静 岡	0	0	0	香 川	2	2	4
山 形	0	0	0	愛 知	0	3	3	高 知	0	2	2
宮 城	0	1	1	三 重	0	2	2	徳 島	0	7	7
福 島	0	0	0	石 川	1	1	2	愛 媛	1	5	6
群 馬	0	0	0	福 井	0	3	3	福 岡	0	4	4
栃 木	0	0	0	滋 賀	0	4	4	佐 賀	0	1	1
茨 城	0	0	0	京 都	4	14	18	長 崎	1	2	3
埼 玉	0	0	0	奈 良	1	2	3	熊 本	1	1	2
東 京	1	3	4	和歌山	1	6	7	大 分	1	0	1
千 葉	0	1	1	大 阪	28	71	99	宮 崎	0	1	1
神奈川	0	1	1	兵 庫	8	15	23	鹿児島	2	2	4
山 梨	0	1	1	鳥 取	2	5	7	沖 縄	0	1	1
新 潟	0	5	5	山 口	1	1	2	国 外	0	1	1
								不 詳	0	2	2
								計	56	184	240

17. 介護保険保険者（市区町村）別状況

平成30年3月31日現在

市区町村	現 在			市区町村	現 在		
	男	女	計		男	女	計
吹田市	23	95	118	大阪市西淀川区	0	3	3
大阪市旭区	1	3	4	大阪市東住吉区	0	2	2
大阪市阿倍野区	0	1	1	大阪市東成区	0	1	1
大阪市生野区	1	4	5	大阪市東淀川区	4	10	14
大阪市北区	0	8	8	大阪市平野区	0	1	1
大阪市此花区	0	1	1	大阪市福島区	0	1	1
大阪市城東区	1	2	3	大阪市港区	5	7	12
大阪市住之江区	1	3	4	大阪市都島区	0	0	0
大阪市大正区	1	0	1	大阪市淀川区	4	5	9
大阪市中央区	0	1	1	他市	12	32	44
大阪市鶴見区	1	0	1				
大阪市浪速区	0	1	1				
大阪市西区	0	1	1				
大阪市西成区	2	2	4	計	56	184	240

18. 諸行事実施状況

自平成29年4月1日～至平成30年3月31日

指 導 関 係			保 健 衛 生 関 係			給 食 関 係			災 害 対 策 関 係			
月	日	項 目	人員	日	項 目	人員	日	項 目	人員	日	項 目	人員
4	5	観桜会	152	25	衛生委員会	20	1	運営記念特別献立	251	21	合同防災訓練(3階出火想定)	252
	8	外出レク(4階:DEW山田)	3				11	給食会議	11	25	防災会議	20
	9	外食レク(5階:ココス)	3				23	誕生会特別献立	253			
	13	外出レク(2階:万博公園)	3				29	昭和の日特別献立	250			
	20	タケノコ狩り	8									
	25	外食レク(2階:家族亭)	2									
	27	外食レク(2階:不二家)	2									
	30	衣類販売会	19									
5	1	出前レク(2階:銀の皿)	1	23	衛生委員会	22	3	憲法記念日特別献立	249	23	防災会議	22
	17	外出レク(3階:エクスポシティ)	1				5	こどもの日特別献立	250	31	合同防災訓練(2階出火想定)	255
	19	外出レク(3階:南千里ガーデンモール)	2				12	給食会議	11			
	21	出前レク(4階:銀の皿)	3				14	母の日特別献立	251			
	23	外食レク(3階:がんこ寿司)	2				19	2階手打ちうどんイベント	38			
	24	外出レク(4階:五月山動物園)	2				26	3階手打ちうどんイベント	29			
	29	外食レク(2階:ココス)	2				31	誕生会特別献立	254			
	29	外出レク(4階:万博公園)	3									
	30	買い物レク(3階:エクスポシティ)	1									
	6	3	お笑いなにお祭	7	27	衛生委員会	19	2	4階手打ちうどんイベント	28	23	消防署立ち会い合同防災訓練(4階出火想定)
6		おやつレク(4階:ホットケーキ)	40				9	5階手打ちうどんイベント	29	27	防災会議	19
9		外食レク(4階:にぎり長次郎)	2				15	給食会議	8			
11		外出レク(5階:万博公園)	2				18	父の日特別献立	259			
13		外出レク(3階:イズミヤ千里丘店)	2				28	誕生会特別献立	254			
15		外出レク(3階:万博公園)	2									
23		外出レク(4階:エクスポシティ)	2									
24		おやつレク(3階:ベビーカーセラ)	25									
25	衣類販売会	26										
28	外食レク(4階:にぎり長次郎)	2										
7	2	おやつレク(5階:フルーチェ)	30	25	衛生委員会	19	6	給食会議	9	14	防犯訓練	20
	5	外食レク(2階:にぎり長次郎)	2				7	七夕の日特別献立	258	25	防災会議	19
	7	七夕祭り	117				10	5階デザートイベント	50			
	10	外出レク(2階:海遊館)	3				14	4階デザートイベント	34			
	12	外出レク(3階:エクスポシティ)	2				17	海の日特別献立	258			
	14	外出レク(4階:大阪国際空港)	2				21	3階デザートイベント	45			
	18	外出レク(3階:イオンモール茨城)	1				25	土用の丑の日特別献立	258			
	21	外出レク(4階:フォルクス中環千里店)	3				26	誕生会特別献立	260			
	23	おやつレク(2階:弘濟院焼き)	20				31	2階デザートイベン	50			
	30	おやつレク(4階:たこやき)	40									
	30	おやつレク(5階:おこのみやき)	20									
	8	6	外出レク(5階:野球観戦京セラドーム)	2	22	衛生委員会	20	11	山の日特別献立	263	22	防災会議
8		夏祭り	127				15	お盆特別献立	260	30	合同防災訓練(5階出火想定)	260
14		出前レク(4階:銀の皿)	4				18	給食会議	9			
15		吹奏楽ボランティア	22				30	誕生会特別献立	261			
20		おやつレク(2階:フルーツポンチ)	15									
21		外出レク(5階:エクスポシティ)	2									
22		おやつレク(2階:アイスクリーム)	30									
25		外食レク(4階:がんこ千里中央店)	2									
27	カラオケ・ゲームレク(5階)	20										
9	8	外食レク(4階:阪大病院内うなぎや)	2	26	衛生委員会	16	9	重陽の節句	260	24	地震想定防災訓練(3階)	9
	17	敬老祝賀会	96				17	敬老会特別献立	257	26	防災会議	16
	19	外食レク(5階:ココス)	3				22	給食会議	7			
	27	外出レク(4階:シゴ狩り, 神戸フルーツフラワーパーク)	3				23	秋分の日特別献立	254			
							27	誕生会特別献立	255			

18. 諸行事実施状況

自平成29年4月1日～至平成30年3月31日

指 導 関 係			保 健 衛 生 関 係			給 食 関 係			災 害 対 策 関 係						
月	日	項 目	人員	日	項 目	人員	日	項 目	人員	日	項 目	人員			
10	8	衣類販売会	15	24	衛生委員会	16	4	お月見特別献立	25	24	防災会議	16			
	10	外食レク(3階:エキスポシティ)	1			9	9	9	9			9	9	9	9
	23	秋祭り	210			12	12	12	12			12	12	12	12
	26	外食レク(3階:エキスポシティ)	2			25	25	25	25			25	25	25	25
	28	あんず祭り(2特)	5												
	29	外食レク(3階:ガーデンモール南千里)	1												
	31	外食レク(4階・5階:かごの屋)	4												
11	3	風船バレーボール大会	8	28	衛生委員会	20	3	文化の日特別献立	24	20	夜間想定防災訓練(4階出火想定)	60			
	9	外出レク(4階:しまむら・大阪王将)	3			10	10	10	10			10	10	10	
	12	外出レク(2階:三色彩道)	3			20	20	20	20			20	20	20	
		外出レク(3階:三色彩道)	6			27	27	27	27			27	27	27	
	17	外食レク(4階:肉処倉)	3			29	29	29	29			29	29	29	
	20	外食レク(3階:万博公園)	4												
	23	外食レク(2階:家族亭)	2												
	24	ぼかぼか祭り	12												
	24	外出レク(3階:トナリエ南千里)	1												
	26	衣類販売会	16												
	27	外食レク(5階:トマト&オニオン)	3												
12	4	外出レク(全館:USJ)	7	19	衛生委員会	17	7	給食会議	8	19	防災会議	17			
	12	外出レク(3階:DEW山田)	1			12	12	12	12			12	12		
	15	おやつレク(4階:やきそば)	25			23	23	23	23			23	23		
	22	クリスマス会	133			25	25	25	25			25	25		
	28	もちつき	60			31	31	31	31			31	31		
1	5	初詣	7	18	衛生委員会	18	1	お正月特別献立①	239	18	防災会議	18			
	13	外出レク(5階:DEW山田)	1			2	2	2	2			2	2		
	27	誕生会(3階100歳のお祝い)	1			7	7	7	7			7	7		
						11	11	11	11			11	11		
2	14	外出レク(5階:DEW山田)	2	20	衛生委員会	18	3	節分特別献立	243	20	防災会議	18			
	20	誕生会(4階)	5			11	11	11	11			11	11		
						14	14	14	14			14	14		
						19	19	19	19			19	19		
						28	28	28	28			28	28		
3	18	外出レク(3階:大相撲3月場所観戦)	2	20	衛生委員会	16	3	ひなまつり特別献立	240	20	防災会議	16			
	28	外食レク(4階:家族亭)	2			6	6	6	6			6	6		
						10	10	10	10			10	10		
						12	12	12	12			12	12		
						15	15	15	15			15	15		
			16	16	16	16	16	16							
			21	21	21	21	21	21							
			28	28	28	28	28	28							

2 1. 実習受け入れ状況

自平成29年4月1日～至平成30年3月31日

学校及び病院等の名称	受け入れ期間	受け入れ人数		日数
		実人数	延べ人数	
大阪歯科大学	7月3日 ～ 7月7日	3	15	5
千里金蘭大学	8月1日 ～ 8月3日	38	38	3
大和大学	10月2日 ～ 10月4日	3	9	3
大和大学	11月6日 ～ 11月8日	4	12	3
大和大学	12月12日 ～ 12月14日	4	12	3
大和大学	12月18日 ～ 12月20日	4	12	3
大阪保健福祉専門学校	2月1日 ～ 2月28日	4	20	80
合計		60	118	100

2 2. 外部研修会参加状況

自平成29年4月1日～至平成30年3月31日

日付	研修会名	場所	人員
4月26日	大阪社会事業経営協会総会研修会	大阪	1
5月15日	平成29年度 近畿救護施設協議会 新任職員研修会	大阪	3
5月23日	他施設の給食状況の施設見学	大阪	4
6月7日	福祉職員キャリアパス対応生涯研修課程～中堅職員編～1日目	大阪	1
6月7日	平成29年度第1回感染症・食中毒予防対策講習会	大阪	1
6月9日	第2回社会福祉講演会職員の定着・育成とキャリアパス	大阪	1
6月10日	第18回定期総会(2017年度)	大阪	1
6月12日	福祉職員キャリアパス対応生涯研修課程～中堅職員編～2日目	大阪	1
6月12日	平成29年度第1回広報誌研修会(紙面・レイアウト編)	大阪	1
6月13日	平成29年度吹田保健所管内集団給食研究会第53回総会	大阪	1
6月19日	老人施設部会管理職研修会1日目	大阪	1
6月20日	福祉職員キャリアパス対応生涯研修課程～中堅職員編～3日目	大阪	1
6月20日	平成29年度第1回広報誌研修会(紙面・レイアウト編)	大阪	1
6月21日	大阪自彊館施設見学及びフィールドワーク	大阪	1
6月28日	福祉介護人材対策プロジェクト第1回人材確保に関する研修会	大阪	1
6月29日	福祉職員キャリアパス対応生涯研修課程(中堅職員コース)1日目	大阪	1
7月1日	第4回吹田地区特別養護老人ホーム連絡協議会研究発表大会	大阪	2
7月1日	第17回大阪地方自治研究集会・分科会	大阪	1
7月6日	2017年度第1期人権リーダー養成講座第I講座	大阪	1
7月8日	第17回大阪地方自治研究集会・分科会	大阪	1
7月11日	平成29年度施設職員の心のケアを考える講座【一般職クラス】	大阪	1
7月11日	平成29年度ファシリテーション研修基礎編1日目	大阪	1
7月11日	平成29年度近畿老人福祉施設研究協議会和歌山大会	和歌山	9
7月12日	平成29年度ファシリテーション研修基礎編2日目	大阪	1
7月12日	平成29年度近畿老人福祉施設研究協議会和歌山大会	和歌山	9
7月18日	第1回さまざまな人権問題に関する研修会	大阪	2
7月18日	平成29年度労務管理セミナー	大阪	1
7月21日	平成29年度面接相談援助技術基礎講座	大阪	1
7月24日	福祉介護人材対策プロジェクト第2回人材確保に関する研修会	大阪	1
7月26日	老人施設部会管理職研修会2日目	大阪	1
7月28日	平成29年度介護福祉士ファーストステップ研修会1日目	大阪	1
7月28日	認知症高齢者看護ケア研修会	大阪	1
7月29日	平成29年度介護福祉士ファーストステップ研修会2日目	大阪	1

22. 外部研修会参加状況

自平成29年4月1日～至平成30年3月31日

日付	研修会名	場所	人員
7月31日	平成29年度第1回認知症介護実践研修(実践者研修)1日目	大阪	1
7月31日	福祉職員キャリアパス対応生涯研修課程(中堅職員コース)2日目	大阪	1
8月1日	福祉職員キャリアパス対応生涯研修課程(中堅職員コース)3日目	大阪	1
8月2日	大阪市認知症介護実践リーダー研修1日目	大阪	1
8月2日	平成29年度第1回認知症介護実践研修(実践者研修)2日目	大阪	1
8月3日	大阪市認知症介護実践リーダー研修2日目	大阪	1
8月7日	平成29年度第1回認知症介護実践研修(実践者研修)3日目	大阪	1
8月9日	大阪市認知症介護実践リーダー研修3日目	大阪	1
8月9日	平成29年度対人援助専門職講座1日目	大阪	2
8月9日	平成29年度第1回認知症介護実践研修(実践者研修)4日目	大阪	1
8月10日	平成29年度社会福祉施設職員研修会老人施設課程研修応用コース	大阪	1
8月14日	平成29年度第1回認知症介護実践研修(実践者研修)5日目	大阪	1
8月16日	大阪市認知症介護実践リーダー研修4日目	大阪	1
8月18日	福祉介護人材対策プロジェクト第3回人材確保に関する研修会	大阪	1
8月18日	福祉職員キャリアパス対応生涯研修課程(チームリーダーコース)1日目	大阪	1
8月18日	平成29年度対人援助専門職講座2日目	大阪	2
8月18日	平成29年度第1回認知症介護実践研修(実践者研修)6日目	大阪	1
8月21日	平成29年度介護福祉士ファーストステップ研修会3日目	大阪	1
8月22日	平成29年度介護福祉士ファーストステップ研修会4日目	大阪	1
8月22日	大阪市認知症介護実践リーダー研修5日目	大阪	1
8月23日	大阪市認知症介護実践リーダー研修6日目	大阪	1
8月29日	平成29年度第2回広報紙研修会(パソコン編)	大阪	1
8月29日	平成29年度大阪市認知症介護基礎研修(第2回)	大阪	3
8月29日	特養実態調査を通じた次世代の施設経営を担う人材育成マネジメント研修	大阪	1
8月30日	2017年度第1期人権リーダー養成講座第Ⅱ講座	大阪	1
8月31日	福祉職員キャリアパス対応生涯研修課程(チームリーダーコース)2日目	大阪	1
8月31日	老人施設部会管理職研修会3日目	大阪	1
9月1日	平成29年度対人援助専門職講座3日目	大阪	1
9月4日	平成29年度社会福祉施設職員研修会老人施設課程研修テーマ別コース第3回	大阪	1
9月4日	平成29年度第1回認知症介護実践研修(実践者研修)第7回	大阪	1
9月6日	大阪市認知症介護実践リーダー研修7日目	大阪	1
9月7日	福祉職員キャリアパス対応生涯研修課程(チームリーダーコース)3日目	大阪	1
9月8日	高齢者等介護施設のためのHIV/エイズ研修会	大阪	1
9月13日	福祉介護人材対策プロジェクト第4回人材確保に関する研修会	大阪	1
9月14日	改正個人情報保護法から読み解くSNS・セキュリティ対策研修会	大阪	1
9月14日	2017年度第1期人権リーダー養成講座第Ⅲ講座	大阪	1
9月14日	大阪市認知症介護実践リーダー研修8日目	大阪	1
9月15日	大阪市認知症介護実践リーダー研修9日目	大阪	1
9月19日	平成29年度認知症介護実践者研修1日目	大阪	1
9月19日	平成29年度第1回認知症介護実践研修(実践者研修)8日目	大阪	1
9月20日	大阪市認知症介護実践リーダー研修10日目	大阪	1
9月22日	第58回弘済院附属病院市民公開講座 病院発!すぐに役立つ防災セミナー	大阪	9
9月27日	平成29年度介護福祉士ファーストステップ研修会5日目	大阪	1
9月28日	平成29年度介護福祉士ファーストステップ研修会6日目	大阪	1
9月29日	平成29年度認知症介護実践者研修2日目	大阪	1
10月2日	平成29年度認知症介護実践者研修3日目	大阪	1

自平成29年4月1日～至平成30年3月31日

日付	研修会名	場所	人員
10月3日	平成29年度アセッサー講習第1期	大阪	4
10月4日	平成29年度認知症介護実践者研修1日目	大阪	1
10月5日	『介護職として知らないと恥ずかしい！「身体拘束」「権利擁護」について』	大阪	1
10月5日	認知症高齢者介護ケア研修会	大阪	2
10月5日	平成29年度認知症介護実践者研修2日目	大阪	1
10月5日	平成29年度認知症介護実践者研修4日目	大阪	1
10月11日	平成29年度認知症介護実践者研修3日目	大阪	1
10月11日	平成29年度認知症介護実践者研修5日目	大阪	1
10月12日	平成29年度認知症介護実践者研修4日目	大阪	1
10月13日	平成29年度大阪しあわせネットワーク「コミュニティソーシャルワーカー養成研修会」1日目	大阪	1
10月18日	平成29年度認知症介護実践者研修5日目	大阪	1
10月18日	平成29年度リスクマネジメント研修主任・リーダー対象	大阪	1
10月19日	平成29年度認知症介護実践者研修6日目	大阪	1
10月20日	人権研修「生と死をみつめて～医師として僧侶として～」	大阪	1
10月23日	平成29年度認知症介護実践者研修6日目	大阪	1
10月25日	大阪市認知症介護実践リーダー研修11日目	大阪	1
10月25日	介護福祉士ファーストステップ研修会7日目	大阪	1
10月27日	平成29年度大阪しあわせネットワーク「コミュニティソーシャルワーカー養成研修会」2日目	大阪	1
11月2日	平成29年度認知症介護実践研修(実践者研修)1日目	大阪	1
11月4日	平成29年度大阪しあわせネットワーク「コミュニティソーシャルワーカー養成研修会」3日目	大阪	1
11月6日	看取りにおける尊厳を考える	大阪	1
11月6日	平成29年度認知症介護実践研修(実践者研修)2日目	大阪	1
11月7日	2017年度身体拘束・高齢者虐待を防ぐための職員研修	大阪	1
11月7日	平成29年度認知症介護実践研修(実践者研修)3日目	大阪	1
11月8日	福祉介護人材対策プロジェクト第5回人材確保に関する研修会	大阪	1
11月8日	平成29年度第2回感染症予防講習会(1回目)	大阪	1
11月10日	介護サービスの質の向上とホスピタリティ	大阪	1
11月10日	平成29年度認知症介護実践者研修7日目	大阪	1
11月13日	平成29年度認知症介護実践研修(実践者研修)4日目	大阪	1
11月14日	介護福祉士ファーストステップ研修会8日目	大阪	1
11月14日	平成29年度認知症介護実践研修(実践者研修)5日目	大阪	1
11月14日	病態から考える栄養(食事)管理について	大阪	1
11月15日	介護福祉士ファーストステップ研修会9日目	大阪	1
11月17日	平成29年度認知症介護実践研修(実践者研修)6日目	大阪	1
11月22日	平成29年度認知症介護実践者研修7日目	大阪	1
11月24日	認知症介護基礎研修第3回	大阪	4
11月24日	平成29年度個人情報保護研修会基礎編	大阪	1
11月24日	特定給食講演会1次会	大阪	1
11月28日	認知症実践者研修1日目	大阪	1
11月28日	平成29年度アセッサー講習第2期	大阪	1
11月29日	認知症実践者研修2日目	大阪	1
11月29日	平成29年度個人情報保護研修会応用編	大阪	1
11月29日	平成29年度認知症介護実践者研修8日目	大阪	1
12月3日	技能実習指導員講習会	大阪	1
12月4日	平成29年度認知症介護実践研修(実践者研修)7日目	大阪	1
12月5日	認知症実践者研修3日目	大阪	1

22. 外部研修会参加状況

自平成29年4月1日～至平成30年3月31日

12月6日	認知症介護リーダー研修1日目	大阪	1
12月6日	認知症実践者研修4日目	大阪	1
12月7日	発達障がいの理解と対応	大阪	1
12月8日	認知症介護リーダー研修2日目	大阪	1
12月9日	認知症介護実践者研修1日目	大阪	1
12月11日	認知症介護実践者研修2日目	大阪	1
12月11日	認知症介護リーダー研修3日目	大阪	1
12月12日	認知症実践者研修5日目	大阪	1
12月12日	平成29年度リスクマネジメント研修管理職対象	大阪	1
12月13日	認知症実践者研修6日目	大阪	1
12月14日	介護福祉士ファーストステップ研修会10日目	大阪	1
12月15日	介護福祉士ファーストステップ研修会11日目	大阪	1
12月18日	認知症介護実践者研修3日目	大阪	1
12月18日	認知症介護リーダー研修4日目	大阪	1
12月20日	認知症介護リーダー研修5日目	大阪	1
12月21日	平成29年度認知症介護実践研修(実践者研修)8日目	大阪	1
12月22日	認知症介護実践者研修4日目	大阪	1
12月25日	認知症介護実践者研修5日目	大阪	1
12月26日	認知症介護リーダー研修6日目	大阪	1
1月5日	認知症介護リーダー研修7日目	大阪	1
1月9日	認知症介護実践者研修6日目	大阪	1
1月10日	介護福祉士ファーストステップ研修会12日目	大阪	1
1月10日	認知症実践者介護研修1日目	大阪	1
1月11日	介護福祉士ファーストステップ研修会13日目	大阪	1
1月11日	認知症介護リーダー研修8日目	大阪	1
1月11日	認知症実践者介護研修2日目	大阪	1
1月15日	福祉介護人材対策プロジェクト第6回人材確保に関する研修会	大阪	1
1月15日	認知症介護リーダー研修9日目	大阪	1
1月16日	認知症実践者研修7日目	大阪	1
1月17日	認知症実践者介護研修3日目	大阪	1
1月18日	認知症実践者介護研修4日目	大阪	1
1月24日	認知症実践者介護研修5日目	大阪	1
1月25日	認知症介護実践者研修7日目	大阪	1
1月25日	認知症実践者介護研修6日目	大阪	1
2月8日	認知症介護リーダー研修10日目	大阪	1
2月9日	脳の仕組みと機能から考える認知症の治療とケア～最新の話も含めて～	大阪	1
2月10日	認知症介護実践者研修8日目	大阪	1
2月17日	防災士研修講座1日目	大阪	1
2月18日	防災士研修講座2日目	大阪	1
2月23日	認知症実践者介護研修7日目	大阪	1
3月3日	介護福祉士実習指導者講習会1日目	大阪	1
3月4日	介護福祉士実習指導者講習会2日目	大阪	1
3月6日	認知症介護リーダー研修11日目	大阪	1
3月17日	介護福祉士実習指導者講習会3日目	大阪	1
3月18日	介護福祉士実習指導者講習会4日目	大阪	1
	合計		212

23. 内部研修会参加状況

自平成29年4月1日～至平成30年3月31日

日付	内 容	担 当 者	人 員
4月3日	新任職員研修	施設長・山中啓・渡部絵・塩見・勇上	3
4月10日	第1回オムツ交換研修	大王製紙 柳瀬氏	10
4月11日	第1回 口腔ケア研修	岡本歯科 岡本医師	8
5月9日	第2回 口腔ケア研修	岡本歯科 岡本医師	13
5月11日	平成29年度事業計画と予算説明	廣田施設長	21
5月16日	平成29年度事業計画と予算説明	廣田施設長	24
5月22日	平成29年度事業計画と予算説明	廣田施設長	26
5月27日	キャリアタス就活2018と人材確保について	川見生活相談員	10
5月27日	介護プロフェッショナルキャリア段位制度について	川見生活相談員	9
5月30日	キャリアタス就活2018と人材確保について	川見生活相談員	13
5月30日	業務マニュアルの改訂について	川見生活相談員	13
5月30日	他施設の食事提供について	塩飽栄養管理士	13
6月15日	介護技術の基本①②(食事介助・水分補給の仕方・排泄介助)	三浦ユニットリーダー	12
6月19日	第3回 口腔ケア研修	岡本歯科 岡本医師	8
7月11日	第4回 口腔ケア研修	岡本歯科 岡本医師	8
7月13日	第1回高齢者の脱水について	附属病院 看護師	8
7月18日	トロミ剤について	株式会社フードケア 太田氏	12
7月22日	食中毒予防について	塩飽栄養管理士	9
7月23日	虐待防止体制の構築と実践	甲斐副主任	12
7月23日	熱中症の予防について	勇上栄養管理士	12
7月24日	他施設の給食状況見学	特別養護老人ホームいのこの里	6
7月27日	一司法書士が感じる時代の転換期	おおさか法務事務所 代表 川原田氏	29
7月29日	リスクマネジメントについて	福田ユニットリーダー	10
7月29日	介護技術の基本4(移動・移乗介助)	津田穂ユニットリーダー	10
7月30日	身体拘束廃止について	安藤介護職員	12
7月30日	ケース記録、報告書等の基本的な書き方	内海ユニットリーダー	12
8月11日	入浴介助	渡部絵副主任	12
8月29日	第5回 口腔ケア研修	岡本歯科 岡本医師	5
8月30日	服薬介助	和島ユニットリーダー	10
8月30日	認知症ケア	北ユニットリーダー	10
8月31日	第2回高齢者の脱水について	附属病院 看護師	7
9月12日	ノロウイルス感染対策	西村ユニットリーダー	9
9月12日	第6回 口腔ケア研修	岡本歯科 岡本医師	9
9月24日	高齢者施設の看取り介護～S氏の看取りを通して～	尾上介護支援専門職員	11
10月10日	第7回 口腔ケア研修	岡本歯科 岡本医師	6
11月7日	第8回 口腔ケア研修	岡本歯科 岡本医師	9
11月21日	ワークライフバランスについて	株式会社ユメコム 橋本氏	9
11月30日	吹田地区感染症対策研修会(インフルエンザ)	大阪大学医学附属病院 太田感染管理認定看護師	22
12月5日	褥瘡の予防	附属病院 看護師	8
12月12日	褥瘡の予防	附属病院 看護師	12
12月17日	苦情解決システム、苦情箱、ヘルプライン	前田介護主任	7

自平成29年4月1日～至平成30年3月31日

日付	内 容	担 当 者	人 員
12月17日	コンプライアンスの徹底	末崎ユニットリーダー	8
12月18日	第9回 口腔ケア研修	岡本歯科 岡本医師	6
1月9日	第10回 口腔ケア研修	岡本歯科 岡本医師	6
1月15日	接遇マナー研修	株式会社ユメコム 橋本氏	29
1月16日	パワハラ防止に向けて	津田(隆)ユニットリーダー	10
1月25日	リスクマネジメント研修	和島介護職員	6
1月27日	高齢者虐待防止と身体拘束廃止について	安藤介護職員	11
1月27日	プライバシー保護について	勇上栄養管理士	11
1月28日	高齢者の疾病と薬について	川見 亮	8
1月28日	高齢者の人権について	梶介護主任	8
1月29日	個人情報保護法について	中西介護職員	8
2月4日	接遇について	佐野介護主任	7
2月6日	個人情報保護内部研修	三木ユニットリーダー	25
2月13日	第11回 口腔ケア研修	岡本歯科 岡本医師	6
2月15日	認知症ケア研修	弘済院第2特養 福井介護支援専門員	4
2月16日	個人情報保護内部研修	中西介護職員	13
2月26日	リスクマネジメント研修	株式会社ユメコム 橋本氏	17
3月13日	第12回 口腔ケア研修	岡本歯科 岡本医師	8
3月19日	権利擁護について	株式会社ユメコム 橋本氏	25
3月15日	食事・嚥下について	附属病院	4
3月23日	食事・嚥下について	附属病院	6
		合計	695