

平成29年度 事業報告書

社会福祉法人みなと寮

更生施設 京都市中央保護所

更生施設 京都市中央保護所

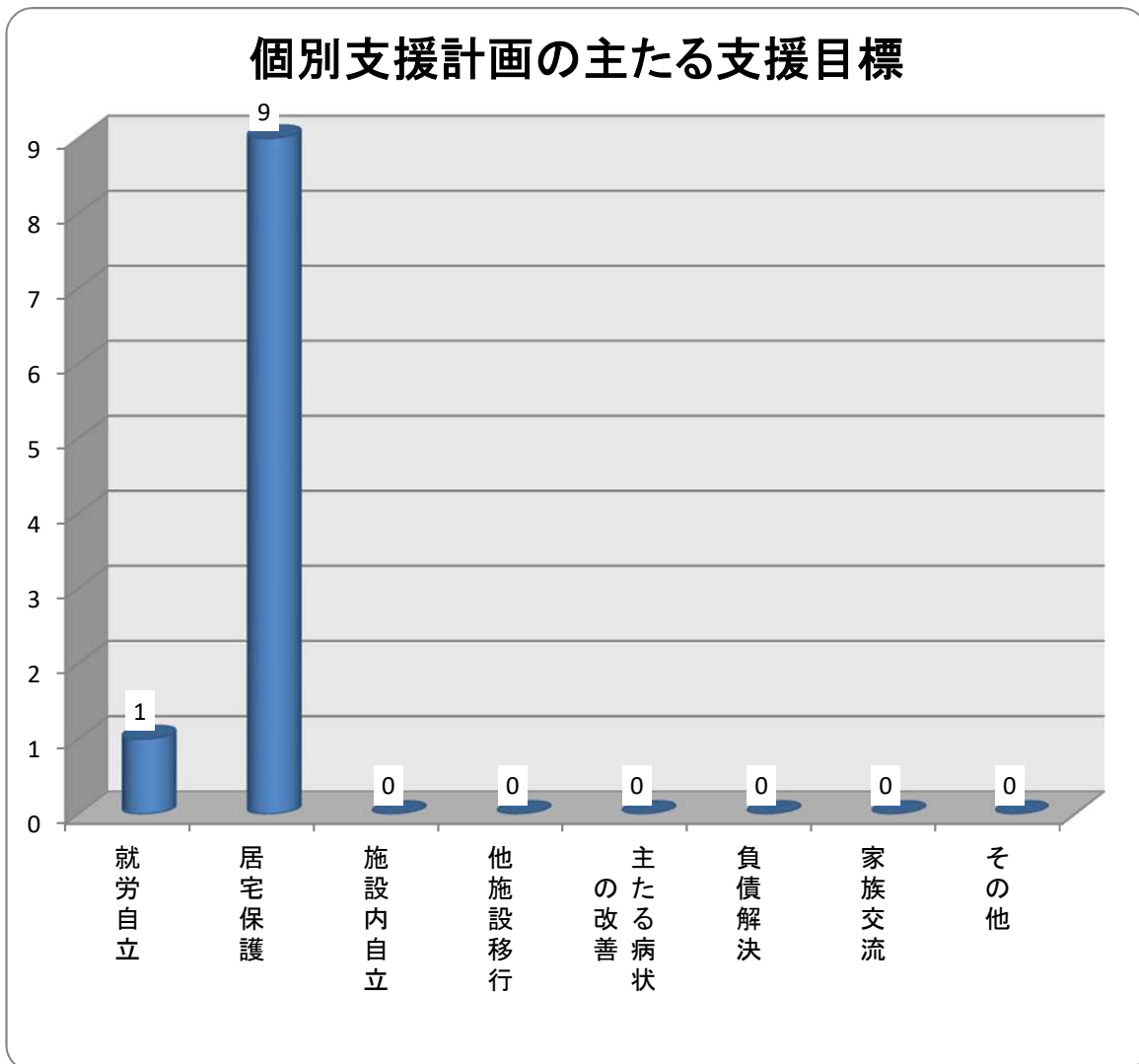
項 目

- | | |
|--------------------|-----------------|
| 1 . 個別支援計画の主たる支援目標 | 16 . 地域交流実施状況 |
| 2 . 入退所状況 | 17 . 地域公益事業 |
| 3 . 入所理由別状況 | 18 . 総合福祉相談受付件数 |
| 4 . 退所理由別状況 | 19 . 総合福祉相談関係機関 |
| 5 . 年齢別状況 | 20 . 研修実施状況 |
| 6 . 入所期間別状況 | 21 . 苦情解決報告 |
| 7 . 障がい別状況 | 22 . 事故報告 |
| 8 . 各種手帳所持状況 | |
| 9 . 加算金受給状況 | |
| 10 . 各種年金受給状況 | |
| 11 . ADL介助状況 | |
| 12 . 食事サービス実施状況 | |
| 13 . 就労支援状況(作業訓練) | |
| 14 . クラブ活動参加状況 | |
| 15 . 諸行事実施状況 | |

1. 個別支援計画の主たる支援目標

平成30年3月31日 現在

種類	就労自立	居宅保護	施設内自立	他施設移行	主たる病状の改善	負債解決	家族交流	その他	計
人員	1	9	0	0	0	0	0	0	10
構成比	10.0%	90.0%	0.0%	0.0%	0.0%	0.0%	0.0%	0.0%	100%

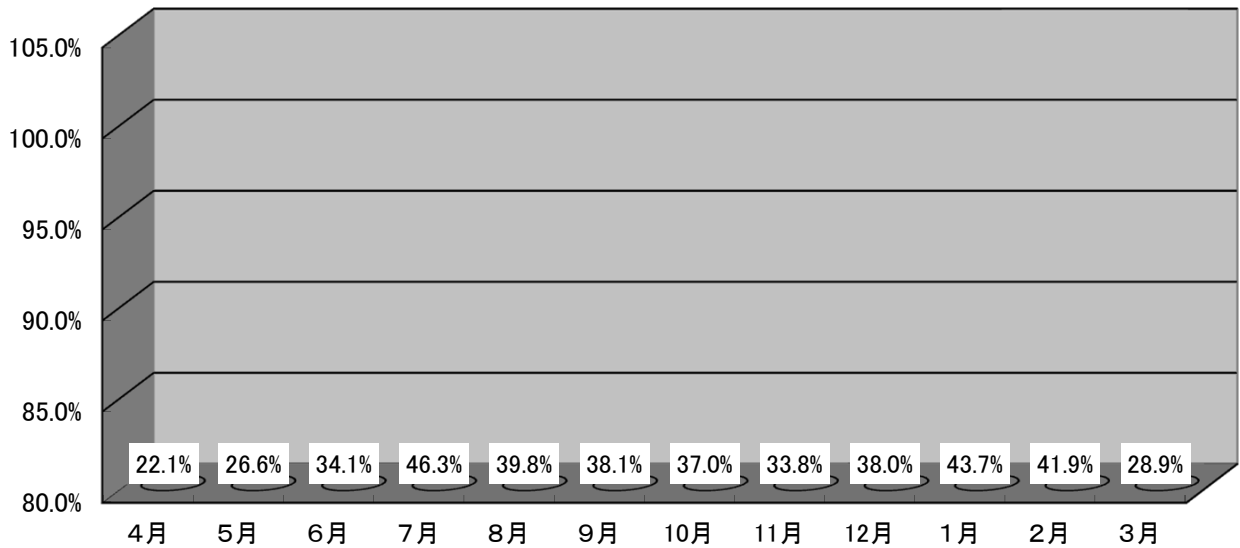


2. 入退所状況

自平成29年4月1日～至平成30年3月31日

	4月	5月	6月	7月	8月	9月	10月	11月	12月	1月	2月	3月	合計
繰越人員	6	6	11	12	14	9	12	9	8	11	14	9	121
入所者数	2	5	3	6	1	5	1	4	6	5	5	5	48
退所者数	2	0	2	4	6	2	4	5	3	2	10	4	44
月末人員	6	11	12	14	9	12	9	8	11	14	9	10	125
月始人員	30	6	11	12	14	9	12	9	8	11	14	9	145
月間延人員	199	247	307	431	370	343	344	304	353	406	352	269	3,925
月間延定員	900	930	900	930	930	900	930	900	930	930	840	930	10,950
定員充足率(%)	22.1%	26.6%	34.1%	46.3%	39.8%	38.1%	37.0%	33.8%	38.0%	43.7%	41.9%	28.9%	35.8%

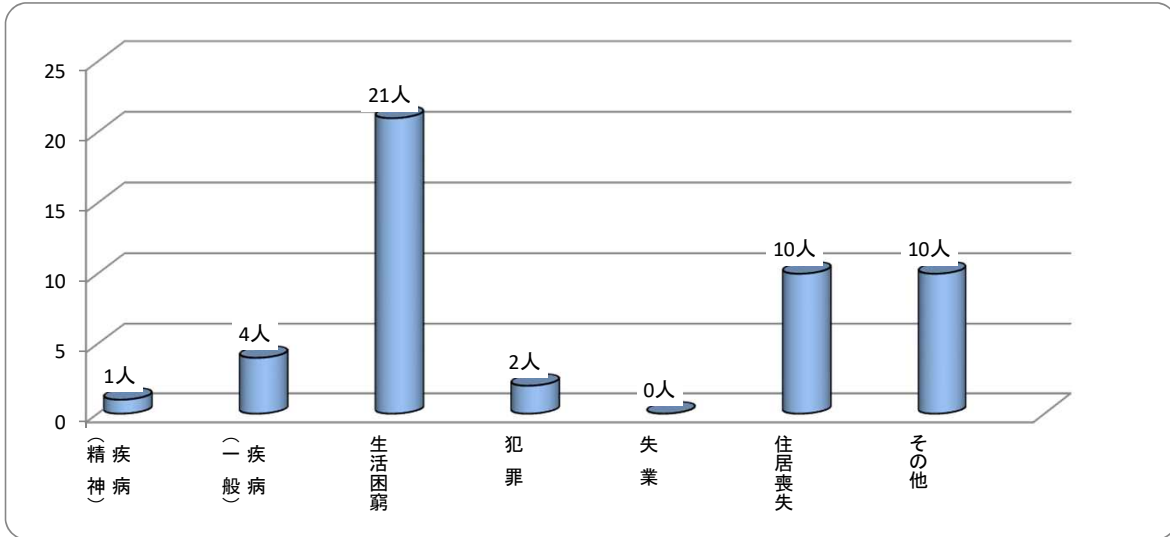
<充足率>



3. 入所理由別状況

平成30年3月31日 現在

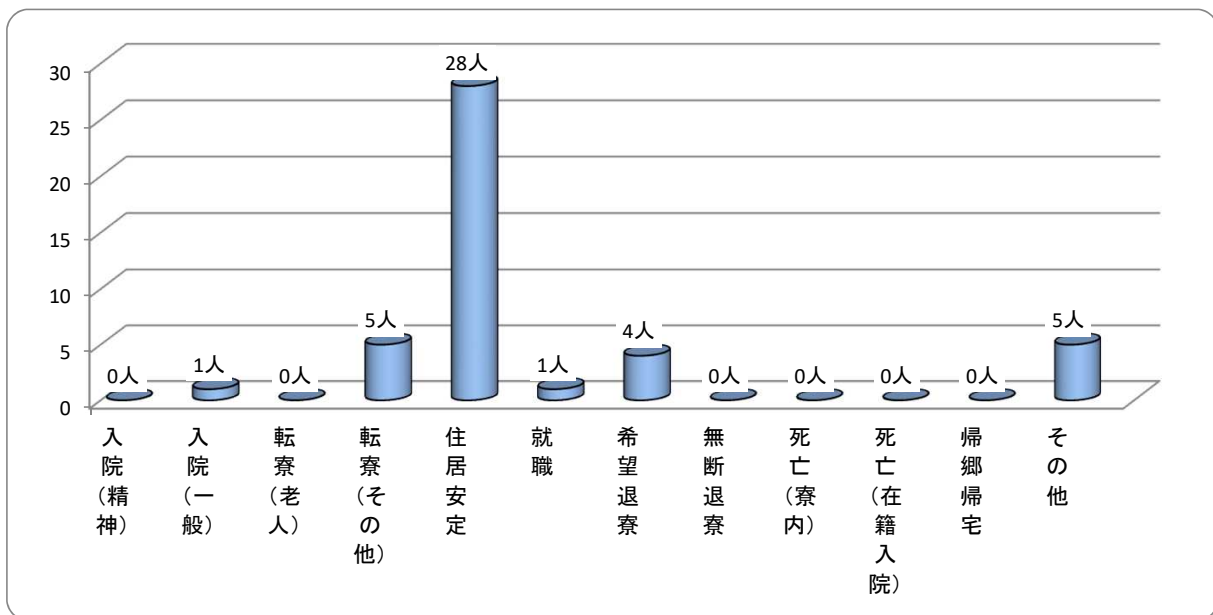
	疾病 (精神)	疾病 (一般)	生活困窮	犯罪	失業	住居喪失	その他	計
人員	1	4	21	2	0	10	10	48
構成比	2.1%	8.3%	43.8%	4.2%	0.0%	20.8%	20.8%	100.0%



4. 退所理由別状況

平成30年3月31日 現在

	入院 (精神)	入院 (一般)	転寮 (老人)	転寮 (その他)	住居 安定	就職	希望 退寮	無断 退寮	死亡 (寮内)	死亡 (在籍入院)	帰郷 帰宅	その他	計
人員	0	1	0	5	28	1	4	0	0	0	0	5	44
構成比	0.0%	2.3%	0.0%	11.4%	63.6%	2.3%	9.1%	0.0%	0.0%	0.0%	0.0%	11.4%	100.0%



5. 年齢別状況

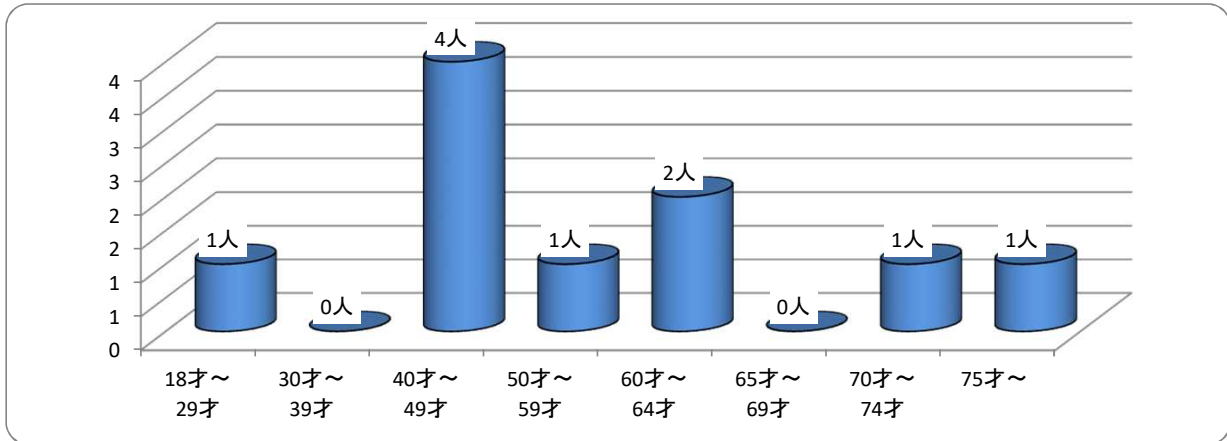
平成30年3月31日 現在

年齢	18才～ 29才	30才～ 39才	40才～ 49才	50才～ 59才	60才～ 64才	65才～ 69才	70才～ 74才	75才～	計
人員	1	0	4	1	2	0	1	1	10
構成比	10.0%	0.0%	40.0%	10.0%	20.0%	0.0%	10.0%	10.0%	100.0%

平均年齢 53.0歳

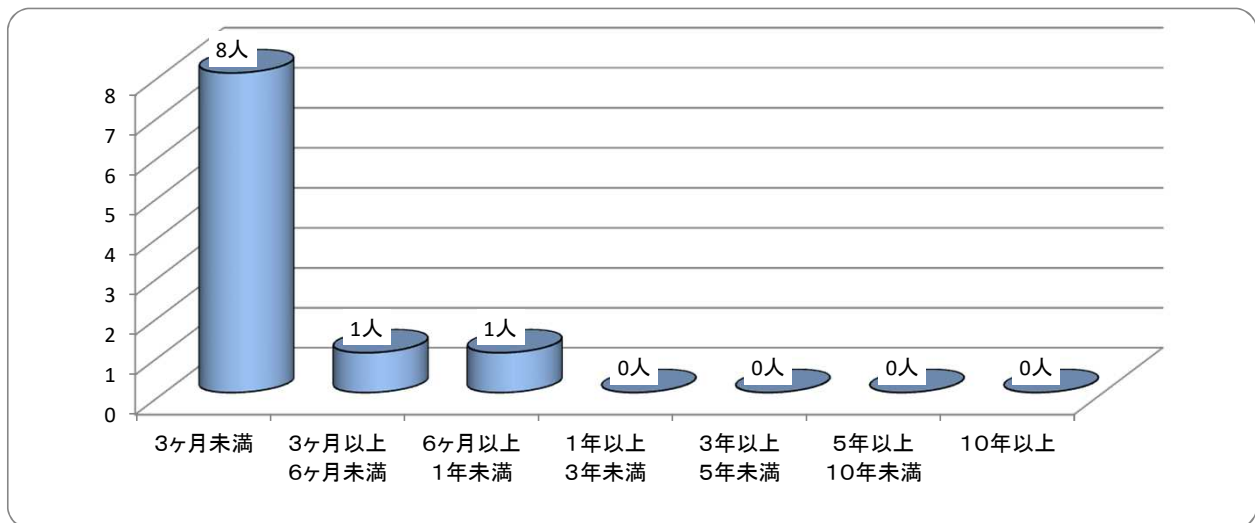
最高齢 76歳

最年少 25歳



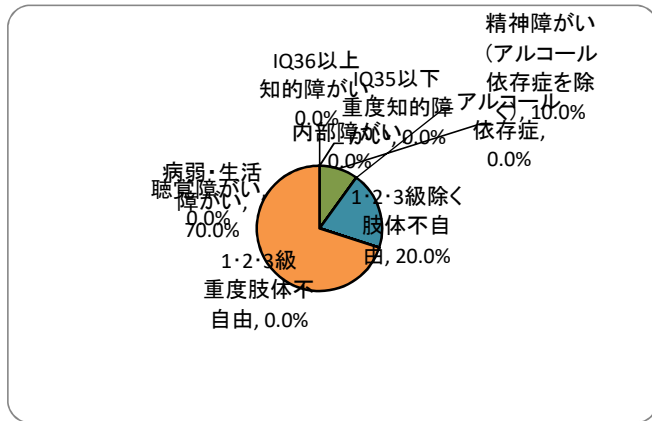
6. 入所期間別状況

	3ヶ月未満	3ヶ月以上 6ヶ月未満	6ヶ月以上 1年未満	1年以上 3年未満	3年以上 5年未満	5年以上 10年未満	10年以上	計	平均
人員	8	1	1	0	0	0	0	10	0年2ヶ月
構成比	80.0%	10.0%	10.0%	0.0%	0.0%	0.0%	0.0%	100.0%	



7. 障がい別状況

種類	知的障がい IQ36以上	重度知的障がい IQ35以下	精神障がい (アルコール依存症を 除く)	アルコール依存症	1・2・3級除く 肢体不自由	1・2・3級 重度肢体不自由	視覚障がい	聴覚障がい	言語障がい	内部障がい	高齢性認知障がい	病弱・生活障がい	計	重複障がい者 (再掲)
男性	0	0	1	0	2	0	0	0	0	0	0	7	10	1
構成比	0.0%	0.0%	10.0%	0.0%	20.0%	0.0%	0.0%	0.0%	0.0%	0.0%	0.0%	70.0%	100.0%	10.0%



8. 各種手帳所持状況

平成30年3月31日 現在

身体障害者手帳	1級	2級	3級	4級	5級	6級	計
肢体障がい	0	0	0	0	0	2	2
視力障がい	0	0	0	0	0	0	0
聴覚障がい	0	0	0	0	0	0	0
言語障がい	0	0	0	0	0	0	0
内部障がい	0	0	0	0	0	0	0
計	0	0	0	0	0	2	2

療育手帳	人数
A	0
B1	0
B2	0
計	0

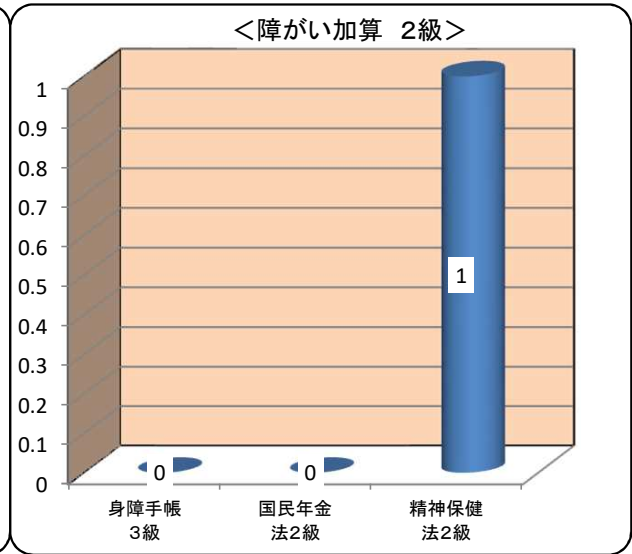
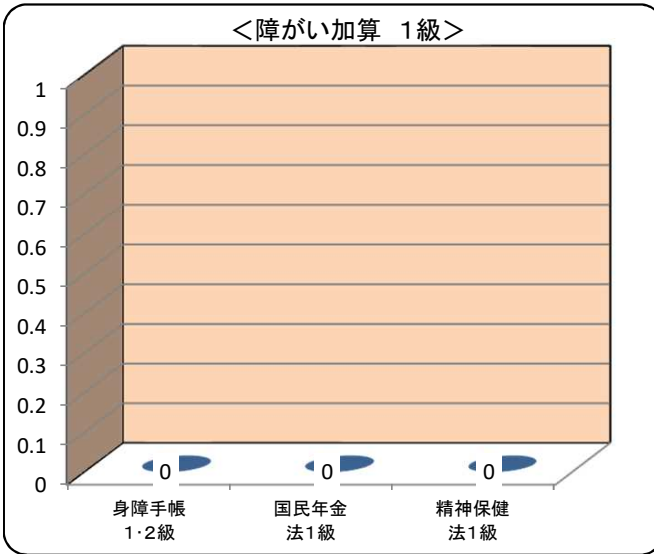
障がい者手帳	1級	2級	3級	計
統合失調症	0	0	0	0
そううつ病	0	0	0	0
てんかん	0	0	0	0
アルコール依存症	0	0	1	1
その他	0	0	0	0
計	0	0	1	1

9. 加算金受給状況

平成30年3月31日 現在

	障がい加算 1級			障がい加算 2級			対象外	計
	身障手帳 1・2級	国民年金 法1級	精神保健 法1級	身障手帳 3級	国民年金 法2級	精神保健 法2級		
人員	0	0	0	0	0	1	9	10
構成比	0.0%	0.0%	0.0%	0.0%	0.0%	10.0%	0.0%	100.0%

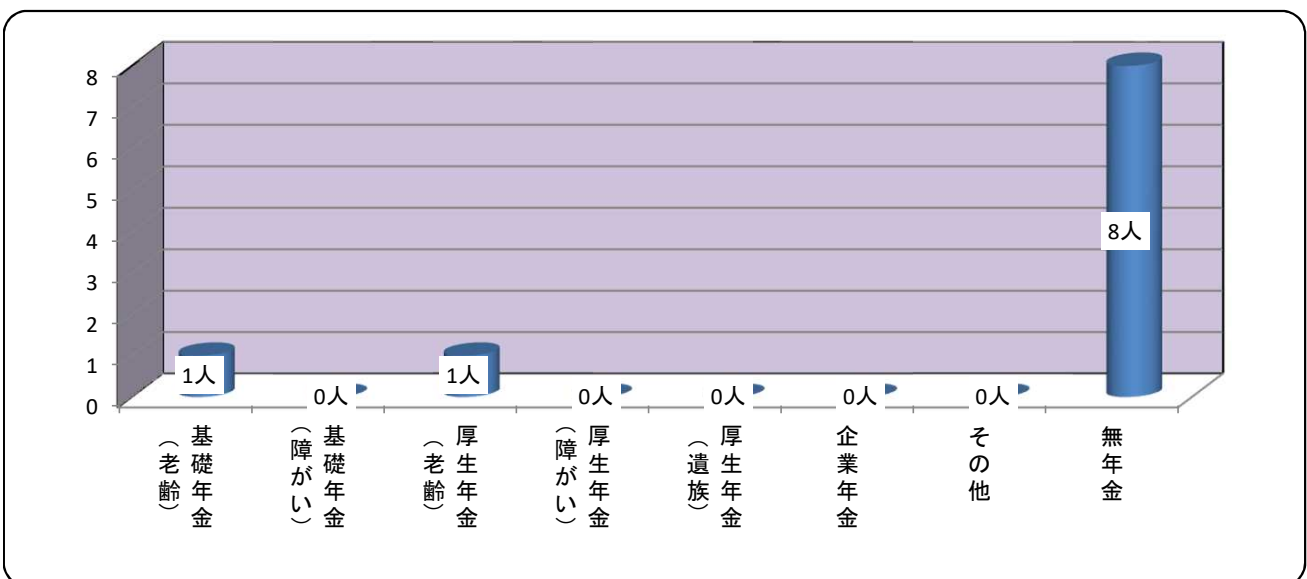
9.0%



10. 各種年金受給状況

平成30年3月31日 現在

	基礎年金 (老齢)	基礎年金 (障がい)	厚生年金 (老齢)	厚生年金 (障がい)	厚生年金 (遺族)	企業年金	その他	無年金	重複受給 (再掲)	計
人員	1	0	1	0	0	0	0	8	0	10
構成比	10.0%	0.0%	10.0%	0.0%	0.0%	0.0%	0.0%	80.0%	0.0%	100.0%



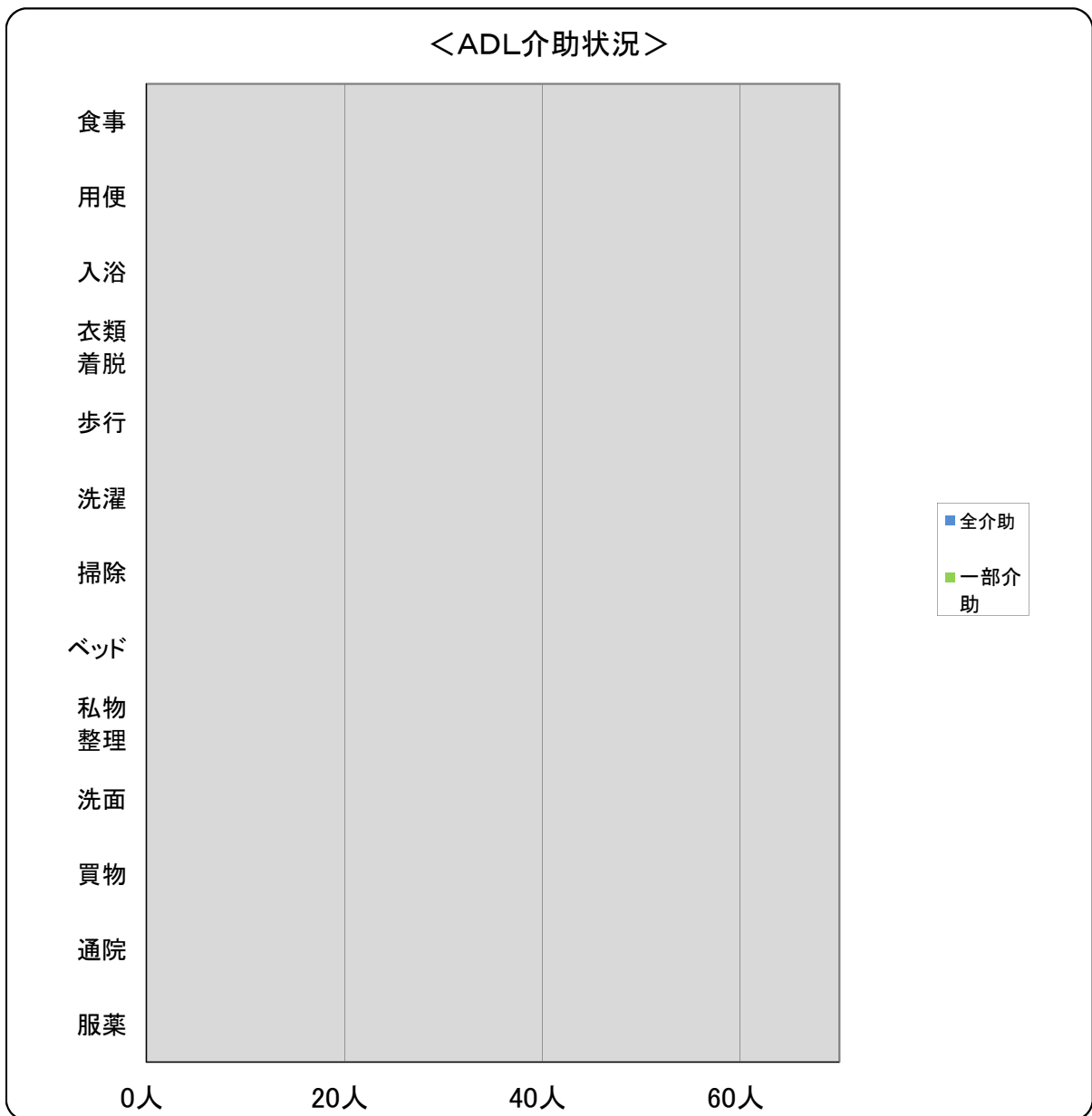
11. ADL介助状況

平成30年3月31日 現在

項目	食事	用便	入浴	衣類着脱	歩行	洗濯	掃除	ベッド	私物整理	洗面	買物	通院	服薬
全介助	0	0	0	0	0	0	0	0	0	0	0	0	0
一部介助	0	0	0	0	0	0	0	0	0	0	0	0	0
要介助者合計	0	0	0	0	0	0	0	0	0	0	0	0	0

※車椅子常時使用者： 0名

※歩行器常時使用者： 0名

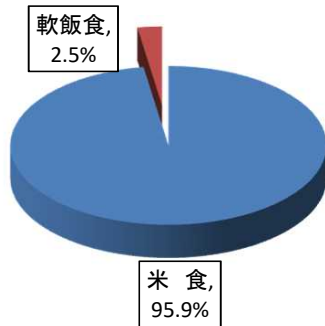


12. 食事サービス実施状況

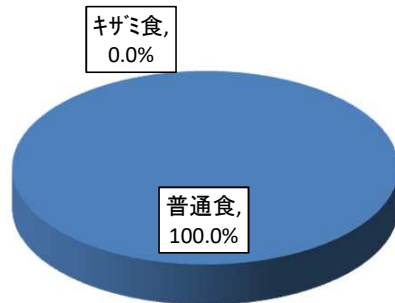
自平成29年4月1日～至平成30年3月31日

月別 区分		4月	5月	6月	7月	8月	9月	10月	11月	12月	1月	2月	3月	計	平均	比率
食数		6	11	12	13	7	11	9	8	10	13	11	10	121	10.1	100.0%
主食	米食	5	11	12	12	7	11	8	7	10	13	11	9	116	9.7	95.9%
	軟飯食	1	0	0	1	0	0	0	0	0	0	0	1	3	0.3	2.5%
	粥食	0	0	0	0	0	0	1	1	0	0	0	0	2	0.2	1.7%
副食	普通食	6	11	12	13	7	11	9	8	10	13	11	10	121	10.1	100.0%
	キザミ食	0	0	0	0	0	0	0	0	0	0	0	0	0	0.0	0.0%
	軟菜食	0	0	0	0	0	0	0	0	0	0	0	0	0	0.0	0.0%
治療食	減塩食	0	0	0	0	0	0	0	0	0	1	2	1	4	0.3	3.3%
	糖尿食	0	0	0	0	0	0	0	0	0	0	0	0	0	0.0	0.0%
	その他	0	0	0	0	0	0	0	0	0	0	0	0	0	0.0	0.0%

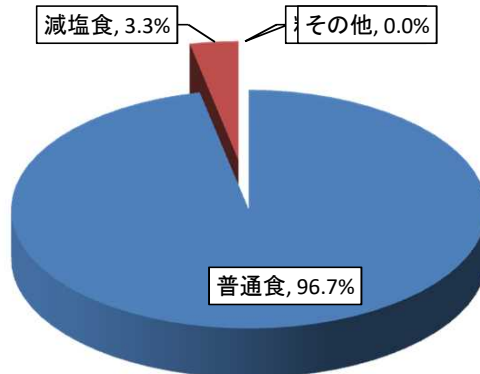
<主食割合>



<副食割合>



<治療食>



13. 就労支援状況(作業訓練)

自平成29年4月1日～至平成30年3月31日

		4月	5月	6月	7月	8月	9月	10月	11月	12月	1月	2月	3月	計	平均 (月)
入 所	能活事業	0	2	2	1	2	2	1	2	1	0	0	0	13	1.1
		0	0	0	0	0	0	0	0	0	0	0	0	0	0.0
地域公益		0	0	0	0	0	0	0	0	0	0	0	0	0	0.0
		0	0	0	0	0	0	0	0	0	0	0	0	0	0.0
計		0	2	2	1	2	2	1	2	1	0	0	0	13	1.1

作業内容 能活事業 ・美化作業(草刈り、老人ホーム清掃、公衆トイレ清掃 等)

		4月	5月	6月	7月	8月	9月	10月	11月	12月	1月	2月	3月	計	平均 (月)
外 部 就 労		0	0	0	0	0	0	1	2	2	1	0	0	6	0.5

14. クラブ活動参加状況

自平成29年4月1日～至平成30年3月31日

		4月	5月	6月	7月	8月	9月	10月	11月	12月	1月	2月	3月	計
美術・図工 クラブ	実施回数	0	0	0	0	0	0	0	0	4	1	0	0	5
	延人員	0	0	0	0	0	0	0	0	9	3	0	0	12
ビデオ 上映会	実施回数	0	0	0	0	0	1	0	0	1	0	0	2	4
	延人員	0	0	0	0	0	2	0	0	4	0	0	3	9
食事レク	実施回数	0	0	0	0	0	0	0	0	0	1	1	0	2
	延人員	0	0	0	0	0	0	0	0	0	7	7	0	14
地域美化 運動 ・ 寮内清掃	実施回数	0	0	0	0	0	0	0	0	11	0	0	0	11
	延人員	0	0	0	0	0	0	0	0	31	0	0	0	31

15. 諸行事実実施状況

自平成29年4月1日～至平成30年3月31日

月	利用者支援関係		保健衛生関係		給食関係		災害対策関係	
	項目	人員	項目	人員	項目	人員	項目	人員
4	ラジオ体操・朝礼	6	健康相談 血圧測定 定期健康診断	6 2 1	給食懇談会 栄養だより4月号掲示 全国郷土料理(宮城県)	6		
5	ラジオ体操・朝礼	11	健康相談 血圧測定	7 3	給食懇談会 栄養だより4月号掲示 全国郷土料理(宮城県) 特別献立(端午の節句) 特別献立(葵祭り)	11		
6	ラジオ体操・朝礼	12	健康相談 血圧測定 定期健康診断 [梅雨と体調管理]掲示	12 6 1	給食懇談会 栄養だより6月号掲示 全国郷土料理(大分県) 特別献立(夏至) 特別献立(水無月)	12		
7	ラジオ体操・朝礼	13	健康相談 血圧測定 定期健康診断 [熱中症]掲示	12 5 1	給食懇談会 栄養だより7月号掲示 全国郷土料理(愛知県) 特別献立(七夕) 特別献立(祇園祭り)	13		
8	ラジオ体操・朝礼	7	健康相談 血圧測定 [脳梗塞と熱中症]掲示	2 5	給食懇談会 栄養だより8月号掲示 全国郷土料理(福井県) 特別献立(五山の送り火) 特別献立(焼肉の日)	7		
9	ラジオ体操・朝礼	11	健康相談 血圧測定 [秋バテ]掲示	8 3	給食懇談会 栄養だより9月号掲示 全国郷土料理(兵庫県) 特別献立(敬老の日)	11		
10	ラジオ体操・朝礼	9	健康相談 血圧測定 [ノロウイルス]掲示	4 4	給食懇談会 栄養だより10月号掲示 嗜好調査実施 全国郷土料理(岡山県) 特別献立(中秋の名月) 特別献立(ハロウィン)	9		
11	ラジオ体操・朝礼	8	健康相談 血圧測定 インフルエンザ予防接種 [手指消毒] [手洗いの仕方]掲示	5 5 15	給食懇談会 栄養だより11月号掲示 全国郷土料理(京都府) 特別献立(文化の日)	8		
12	ラジオ体操・朝礼 クリスマス会	10 9	健康相談 血圧測定 [インフルエンザと風邪の違い]掲示	7 5	給食懇談会 栄養だより12月号掲示 全国郷土料理(青森県) 特別献立(大根焚き) 特別献立(冬至) 特別献立(クリスマス) 特別献立(お年越)	10	防災訓練 (地震想定)	14
1	ラジオ体操・朝礼 新年祝賀会 小正月食事レク・書き初め大会	13 7 7	健康相談 血圧測定 [インフルエンザ情報]掲示	6 5 5	給食懇談会 栄養だより1月号掲示 全国郷土料理(奈良県) 小正月(お善哉開催) 特別献立(祝い正月)	13	防災訓練 (合同)	99
2	ラジオ体操・朝礼 料理教室(食事レク) バレンタインデー	11	健康相談 血圧測定 [血圧の話]掲示	9 5	給食懇談会 栄養だより2月号掲示 全国郷土料理(北海道) 食育講座(一銭洋食) 特別献立(節分) 特別献立(初午) 特別献立(バレンタインデー)	11		
3	ラジオ体操・朝礼	10	健康相談 血圧測定 懇談会(血圧について) [花粉症]掲示	9 3 3	給食懇談会 栄養だより3月号掲示 全国郷土料理(長崎県) 特別献立(ひなまつり) 特別献立(ホワイトデー) 特別献立(桜の日)	10		
	介護サービス関係			その他				
定例実施事項	入浴(一般浴:毎日) 寮内消毒(毎日)・ラジオ体操(日祝以外) シーツ交換(2週1回) 健康相談(内科月4回)		クラブ活動 美術・書道・歌謡・スポーツ(随時) 地域美化運動(随時) 寮内清掃 ビデオ上映会		選択献立(月1回) 生活習慣病指導(退所時含む)			

16. 地域交流実施状況

自平成29年4月1日～至平成30年3月31日

月	施設主催		地域主催	
	項目	人員	項目	人員
定例項目			下京区社協カフェ「ぱれっと」	
4	下京総合福祉センター内 連絡会議	職員	下京区社協カフェ「ぱれっと」	2
5			下京区社協カフェ「ぱれっと」	2
6			下京区社協カフェ「ぱれっと」	2
7			下京区社協カフェ「ぱれっと」	0
8			下京区社協カフェ「ぱれっと」	0
9			下京区社協カフェ「ぱれっと」	2
10			下京区社協カフェ「ぱれっと」	3
11			下京区社協カフェ「ぱれっと」	3
12	下京総合福祉センター内 連絡会議	職員	下京区社協カフェ「ぱれっと」	4
1			下京区社協カフェ「ぱれっと」	4
2			下京区社協カフェ「ぱれっと」	2
3			下京区社協カフェ「ぱれっと」	1

17. 地域公益事業

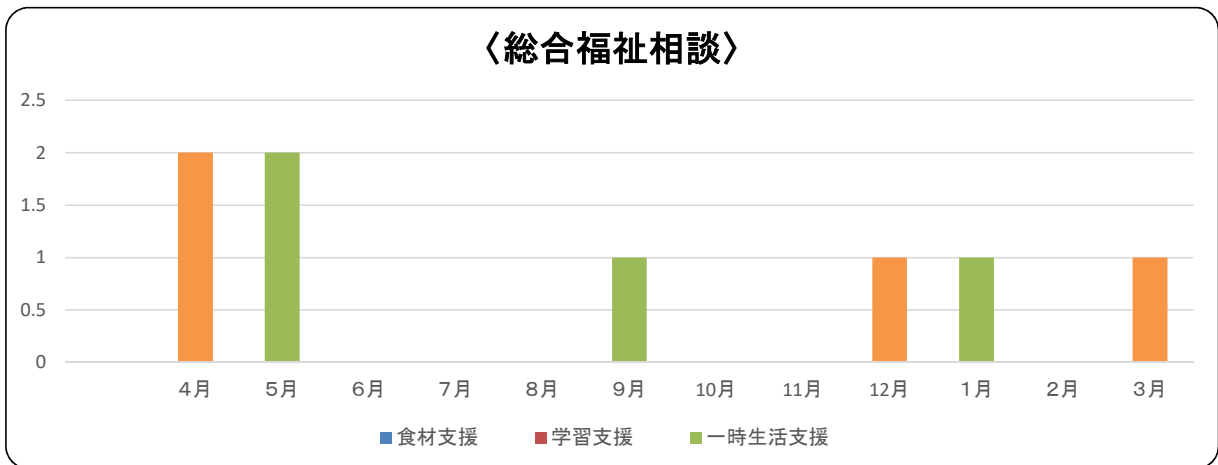
自平成29年4月1日～至平成30年3月31日

月	地域関係		自活者支援関係		実習関係	
	項目	人員	項目	人員	項目	人員
定例項目	・総合福祉相談 ・洗濯機無料貸出		・福祉相談		福祉実習受け入れ	
4	・総合福祉相談	2	・福祉相談	8		
5	・総合福祉相談 ・洗濯機無料貸出	2 8	・福祉相談	7		
6	・総合福祉相談 ・洗濯機無料貸出	0 8	・福祉相談	1		
7	・総合福祉相談 ・洗濯機無料貸出	0 13	・福祉相談	1		
8	・総合福祉相談 ・洗濯機無料貸出	0 16	・福祉相談	5		
9	・総合福祉相談 ・洗濯機無料貸出	1 14	・福祉相談	4		
10	・総合福祉相談 ・洗濯機無料貸出	0 12	・福祉相談	3	佛教大学実習	1
11	・総合福祉相談 ・洗濯機無料貸出	0 13	・福祉相談	2	佛教大学実習	1
12	・総合福祉相談 ・洗濯機無料貸出 ・地域美化運動	1 10 6	・福祉相談	1		
1	・総合福祉相談 ・洗濯機無料貸出	1 12	・福祉相談	3		
2	・総合福祉相談 ・洗濯機無料貸出	0 12	・福祉相談	6		
3	・総合福祉相談 ・洗濯機無料貸出	1 14	・福祉相談	0		

18. 総合福祉相談受付件数

自平成29年4月1日～至平成30年3月31日

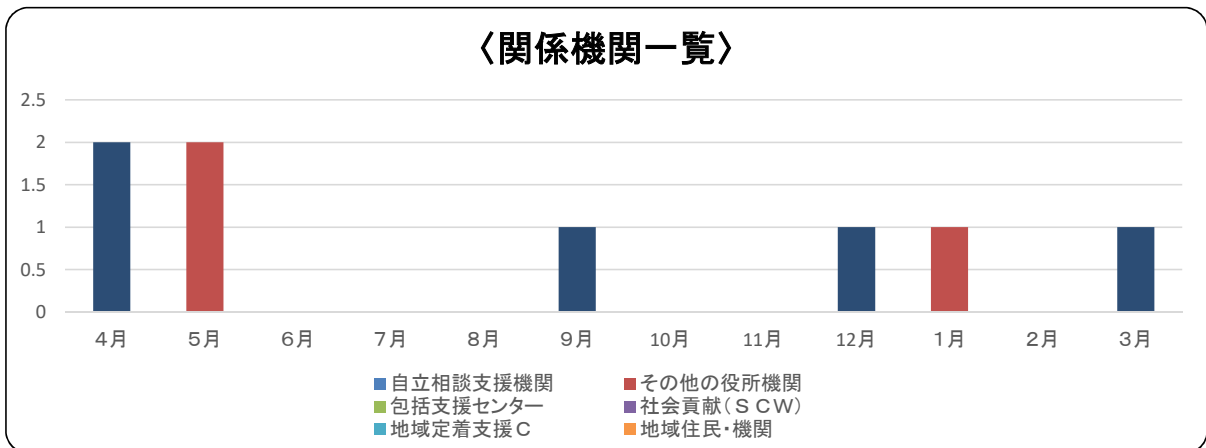
	4月	5月	6月	7月	8月	9月	10月	11月	12月	1月	2月	3月	合計
食 材 支 援	0	0	0	0	0	0	0	0	0	0	0	0	0
学 習 支 援	0	0	0	0	0	0	0	0	0	0	0	0	0
一時生活支援	0	2	0	0	0	1	0	0	0	1	0	0	4
家計相談支援	0	0	0	0	0	0	0	0	0	0	0	0	0
就 労 支 援	0	0	0	0	0	0	0	0	0	0	0	0	0
そ の 他	2	0	0	0	0	0	0	0	1	0	0	1	4
合 計	2	2	0	0	0	1	0	0	1	1	0	1	8



19. 総合福祉相談 関係機関

自平成29年4月1日～至平成30年3月31日

	4月	5月	6月	7月	8月	9月	10月	11月	12月	1月	2月	3月	合計
自立相談支援機関	0	0	0	0	0	0	0	0	0	0	0	0	0
その他の役所機関	0	2	0	0	0	0	0	0	0	1	0	0	3
包括支援センター	0	0	0	0	0	0	0	0	0	0	0	0	0
社会貢献(SCW)	0	0	0	0	0	0	0	0	0	0	0	0	0
地域定着支援C	0	0	0	0	0	0	0	0	0	0	0	0	0
地域住民・機関	0	0	0	0	0	0	0	0	0	0	0	0	0
その他	2	0	0	0	0	1	0	0	1	0	0	1	5
その他	2	2	0	0	0	1	0	0	1	1	0	1	3



20. 研修実施状況

自平成29年4月1日～至平成30年3月31日

月 日		研修名	研 修 内 容	場 所	人 員
4月	6日	コンプライアンス研修	コンプライアンスの基本について	中央保護所	8名
5月	18日	業務改善研修	救護施設業務内容について	千里寮	2名
	23日	業務改善研修	救護施設業務内容について	千里寮	2名
	26日	内部研修会	発達障害について	中央保護所	8名
6月	20日	業務改善研修	利用者の健康管理について	千里寮	1名
	22～23日	近畿救護施設研究協議大会	救護施設をめぐる国の動きと全国救護施設協議会の取り組み	京都平安ホテル	4名
7月	13～14日	第39回更宿連総合職員研究大会	生活保護制度情勢について	メルパルク大阪	1名
10月	2日	高次脳機能障害のある人の地域生活	生活を支える基本と社会的行動障害への対応	ラポール京都	1名
11月	21日	業務改善研修	会議について	中央保護所	7名
1月	24日	全国厚生事業団体連絡協議会研究会議	地域公益活動の推進	全社協	1名

21. 苦情解決報告

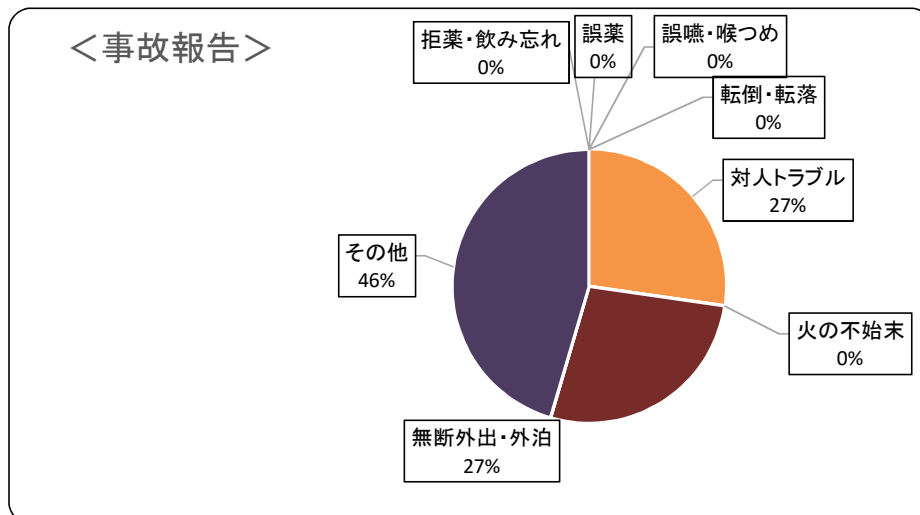
平成30年3月31日 現在

苦情 件 数	苦情申出人				苦情受付			苦情内容							解決状況		
	利用 者 本 人	利用 者 の 家 族	匿 名	そ の 他	苦 情 受 付 担 当	施 設 長	第 三 者 委 員	サ ー ビ ス 内 容	管 理 者 ・ 職 員 の 対 応	個 人 の 嗜 好 ・ 選 択	財 産 管 理 等	制 度 ・ 仕 組 み	建 物 ・ 設 備	そ の 他	当 事 者 了 解 公 開	当 事 者 了 承 非 公 開	不 服 申 立
13	6	0	3	0	13	0	0	1	6	0	0	2	1	3	1	12	0

22. 事故報告

自平成29年4月1日～至平成30年3月31日

	4月	5月	6月	7月	8月	9月	10月	11月	12月	1月	2月	3月	合計	構成比
転倒・転落	0	0	0	0	0	0	0	0	0	0	0	0	0	0.0%
誤薬	0	0	0	0	0	0	0	0	0	0	0	0	0	0.0%
拒薬・飲み忘れ	0	0	0	0	0	0	0	0	0	0	0	0	0	0.0%
誤嚥・喉つめ	0	0	0	0	0	0	0	0	0	0	0	0	0	0.0%
火傷	0	0	0	0	0	0	0	0	0	0	0	0	0	0.0%
対人トラブル	0	0	0	1	0	1	0	0	1	1	2	0	6	27.3%
火の不始末	0	0	0	0	0	0	0	0	0	0	0	0	0	0.0%
無断外出・外泊	0	0	0	1	2	0	2	1	0	0	0	0	6	27.3%
器物破損	0	0	0	0	0	0	0	0	0	0	0	0	0	0.0%
その他	1	1	1	0	1	1	1	2	0	0	1	1	10	45.5%
合 計	1	1	1	2	3	2	3	3	1	1	3	1	22	100.0%



緊急一時宿泊事業

項 目

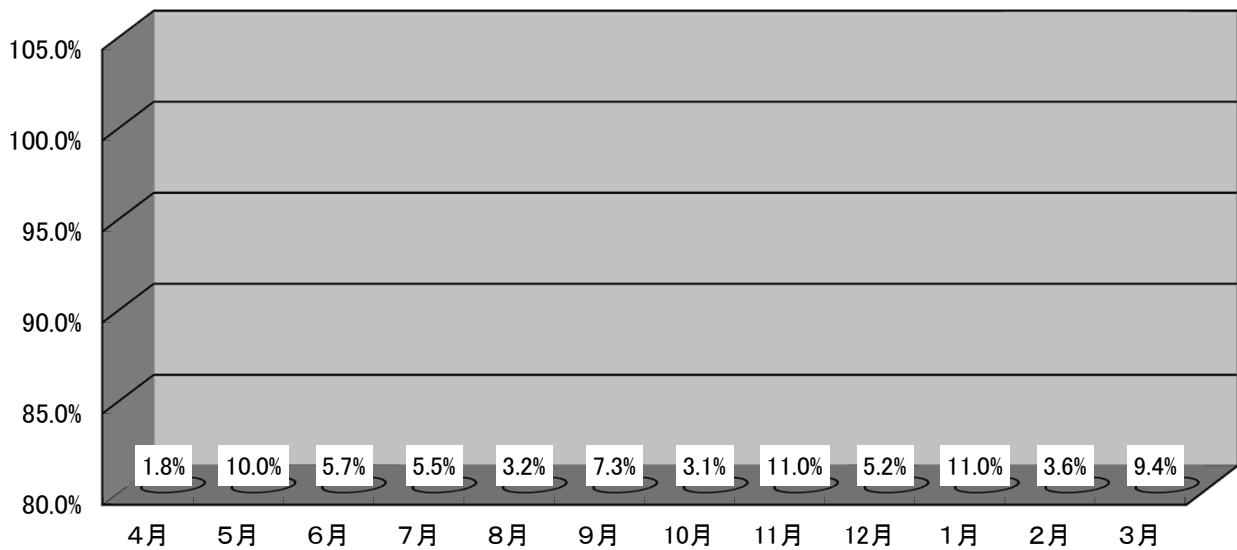
1. 入退所状況
2. 入所理由別状況
3. 退所理由別状況
4. 年齢別状況
5. 入所期間別状況
6. 障がい別状況
7. 各種手帳所持状況

1. 入退所状況

自平成29年4月1日～至平成30年3月31日

	4月	5月	6月	7月	8月	9月	10月	11月	12月	1月	2月	3月	合計
繰越人員	0	1	1	2	2	1	1	3	2	1	2	1	17
入所者数	3	5	4	6	2	4	3	4	4	7	3	6	51
退所者数	2	5	3	6	3	4	1	5	5	6	4	6	50
月末人員	1	1	2	2	1	1	3	2	1	2	1	1	18
月始人員	0	1	1	2	2	1	1	3	2	1	2	1	17
月間延人員	11	62	34	34	20	44	19	66	32	68	20	58	468
月間延定員	600	620	600	620	620	600	620	600	620	620	560	620	7,300
定員充足率(%)	1.8%	10.0%	5.7%	5.5%	3.2%	7.3%	3.1%	11.0%	5.2%	11.0%	3.6%	9.4%	6.4%

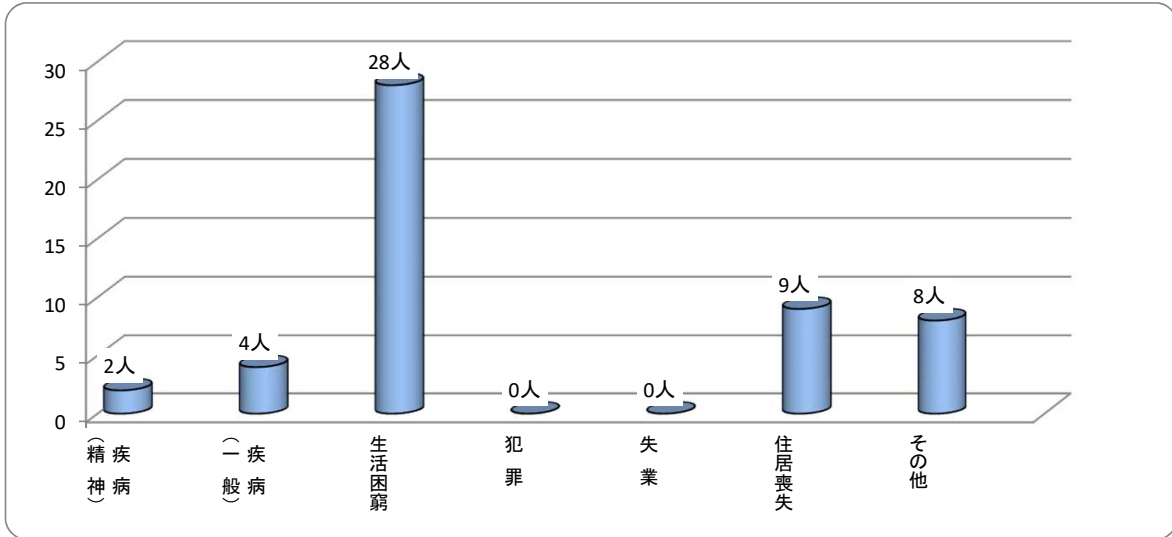
<充足率>



2. 入所理由別状況

平成30年3月31日 現在

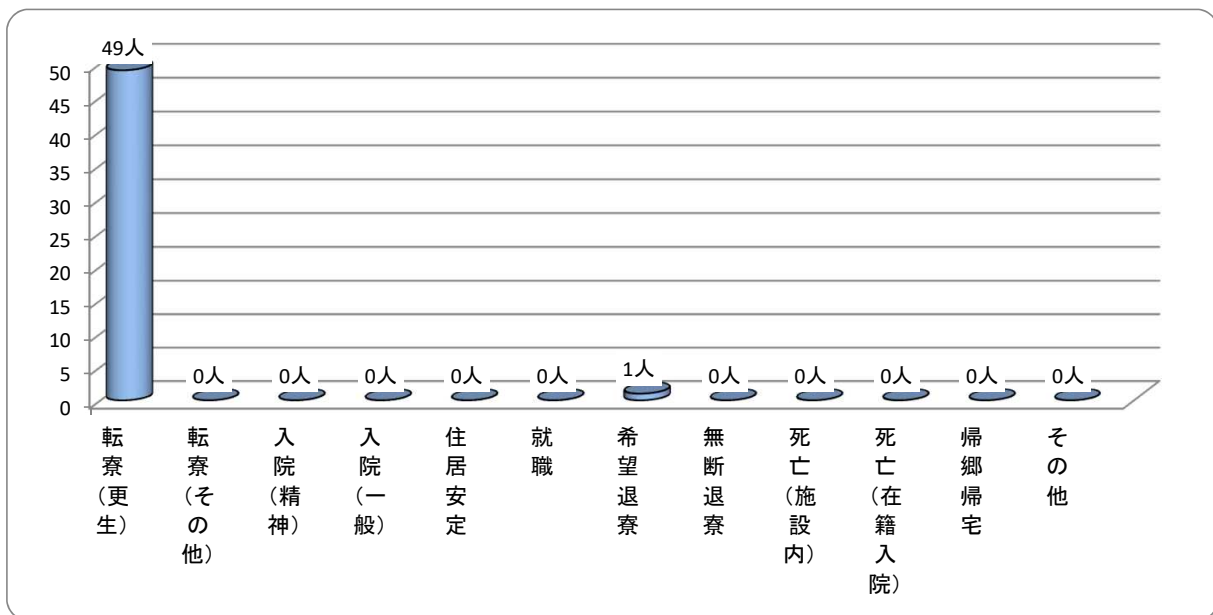
	疾病 (精神)	疾病 (一般)	生活困窮	犯罪	失業	住居喪失	その他	計
人員	2	4	28	0	0	9	8	51
構成比	3.9%	7.8%	54.9%	0.0%	0.0%	17.6%	15.7%	100.0%



3. 退所理由別状況

平成30年3月31日 現在

	転寮 (更生)	転寮 (その他)	入院 (精神)	入院 (一般)	住居 安定	就職	希望 退寮	無断 退寮	死亡 (施設内)	死亡 (在籍入院)	帰郷 帰宅	その他	計
人員	49	0	0	0	0	0	1	0	0	0	0	0	50
構成比	98.0%	0.0%	0.0%	0.0%	0.0%	0.0%	2.0%	0.0%	0.0%	0.0%	0.0%	0.0%	100.0%



4. 年齢別状況

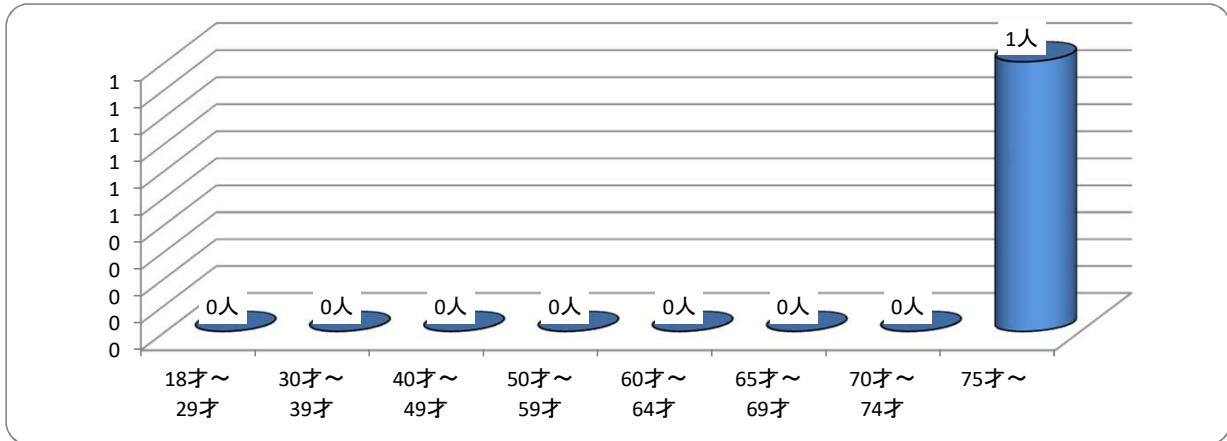
平成30年3月31日 現在

年齢	18才～ 29才	30才～ 39才	40才～ 49才	50才～ 59才	60才～ 64才	65才～ 69才	70才～ 74才	75才～	計
人員	0	0	0	0	0	0	0	1	1
構成比	0.0%	0.0%	0.0%	0.0%	0.0%	0.0%	0.0%	100.0%	100.0%

平均年齢 78.0歳

最高齢 78歳

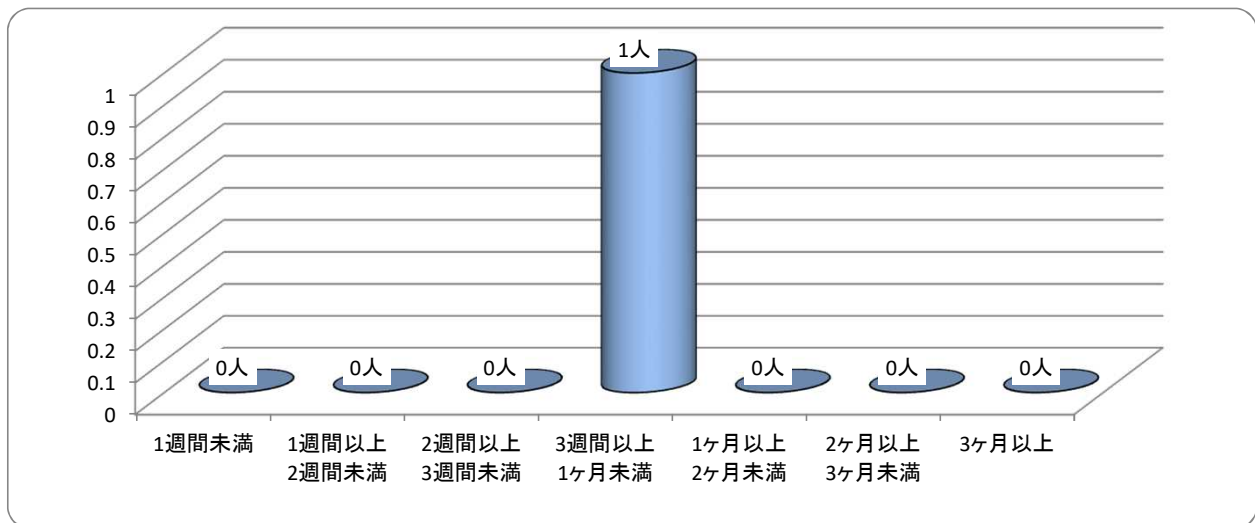
最年少 78歳



5. 入所期間別状況

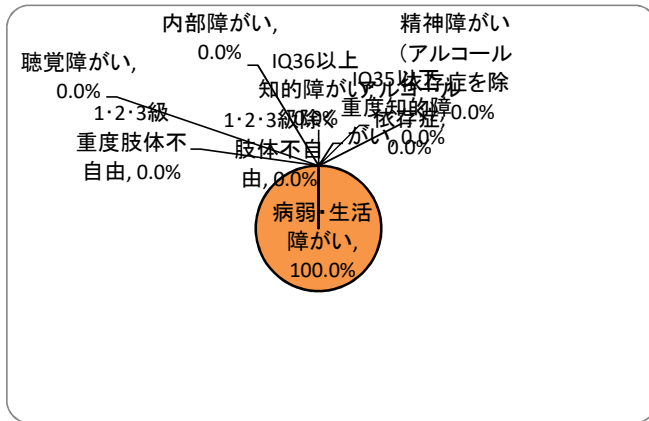
平成30年3月31日 現在

	1週間未満	1週間以上 2週間未満	2週間以上 3週間未満	3週間以上 1ヶ月未満	1ヶ月以上 2ヶ月未満	2ヶ月以上 3ヶ月未満	3ヶ月以上	計	平均
人員	0	0	0	1	0	0	0	1	3週間
構成比	0.0%	0.0%	0.0%	100.0%	0.0%	0.0%	0.0%	100.0%	



6. 障がい別状況

種類	知的障がい IQ36以上	重度知的障がい IQ35以下	精神障がい (アルコール依存症を 除く)	アルコール依存症	肢体障がい 1・2・3級除く	重度肢体不自由 1・2・3級	視覚障がい	聴覚障がい	言語障がい	内部障がい	高齢性認知障がい	病弱・生活障がい	計	重複障がい者 (再掲)
男性	0	0	0	0	0	0	0	0	0	0	0	1	1	0
構成比	0.0%	0.0%	0.0%	0.0%	0.0%	0.0%	0.0%	0.0%	0.0%	0.0%	0.0%	100.0%	100.0%	0.0%



7. 各種手帳所持状況

身体障害者手帳	1級	2級	3級	4級	5級	6級	計
肢体障がい	0	0	0	0	0	0	0
視力障がい	0	0	0	0	0	0	0
聴覚障がい	0	0	0	0	0	0	0
言語障がい	0	0	0	0	0	0	0
内部障がい	0	0	0	0	0	0	0
計	0	0	0	0	0	0	0

平成30年3月31日 現在

療育手帳	人数
A	0
B1	0
B2	0
計	0

障がい者手帳	1級	2級	3級	計
統合失調症	0	0	0	0
そううつ病	0	0	0	0
てんかん	0	0	0	0
アルコール依存症	0	0	0	0
その他	0	0	0	0
計	0	0	0	0