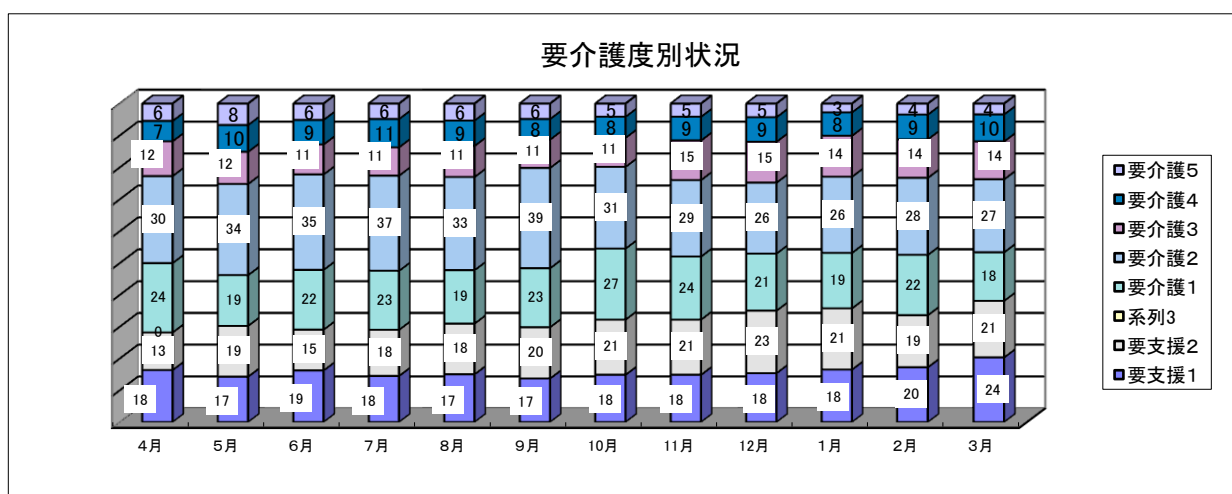


平成29年度 みなと在宅介護支援センター事業報告書

1. 要介護度別状況

平成29年4月～平成30年3月

区分	平成27年度	平成28年度	平成28年度												合計	平均
			4月	5月	6月	7月	8月	9月	10月	11月	12月	1月	2月	3月		
要支援1	181	189	18	17	19	18	17	17	18	18	18	18	20	24	222	18.5
要支援2	208	200	13	19	15	18	18	20	21	21	23	21	19	21	229	19.1
要介護1	281	272	24	19	22	23	19	23	27	24	21	19	22	18	261	21.8
要介護2	388	378	30	34	35	37	33	39	31	29	26	26	28	27	375	31.3
要介護3	138	151	12	12	11	11	11	11	11	15	15	14	14	14	151	12.6
要介護4	78	96	7	10	9	11	9	8	8	9	9	8	9	10	107	8.9
要介護5	55	83	6	8	6	6	6	6	5	5	5	3	4	4	64	5.3
合計	1,329	1,369	110	119	117	124	113	124	121	121	117	109	116	118	1,409	117.4
平均介護度	1.7	1.8	1.7	1.9	1.8	1.8	1.8	1.7	1.7	1.7	1.7	1.7	1.7	1.7	1.8	



平成29年度 みなと在宅介護支援センター事業報告書

2. 福祉相談

平成29年4月～平成30年3月

		4月	5月	6月	7月	8月	9月	10月	11月	12月	1月	2月	3月	合計	平均
相談	(延件数)	2	7	4	2	4	0	1	2	3	4	5	3	37	3.1
	(内 訪問件数)	2	6	4	2	3	0	1	1	2	3	3	3	30	2.5
相談	(実人員)	2	7	4	2	4	0	1	2	3	4	4	3	36	3.0
	(内 訪問実人員)	2	6	4	2	3	0	1	1	2	3	3	3	30	2.5
申請手続き便宜供与		0	2	1	0	1	0	0	0	1	0	2	0	7	0.6
調整チーム参加		0	0	0	0	0	0	0	0	0	0	0	0	0	0.0
運営協議会開催回数		0	0	0	0	0	0	0	0	0	0	0	0	0	0.0
内 夜間相談件数		0	0	0	0	0	0	0	0	0	0	0	0	0	0.0

3. 相談者、相談方法別

平成29年4月～平成30年3月

相談者	電話	来所	訪問	合計	構成比%
家族	18	2	0	20	54.1%
本人	1	0	0	1	2.7%
関係機関	12	2	0	14	37.8%
相談協力員	1	1	0	2	5.4%
その他	0	0	0	0	0.0%
合計	32	5	0	37	100%
構成比 (%)	86.5%	13.5%	0.0%	100%	