

平成29年度 事業報告書

社会福祉法人みなと寮

救護施設 みなと寮

本体事業

項目

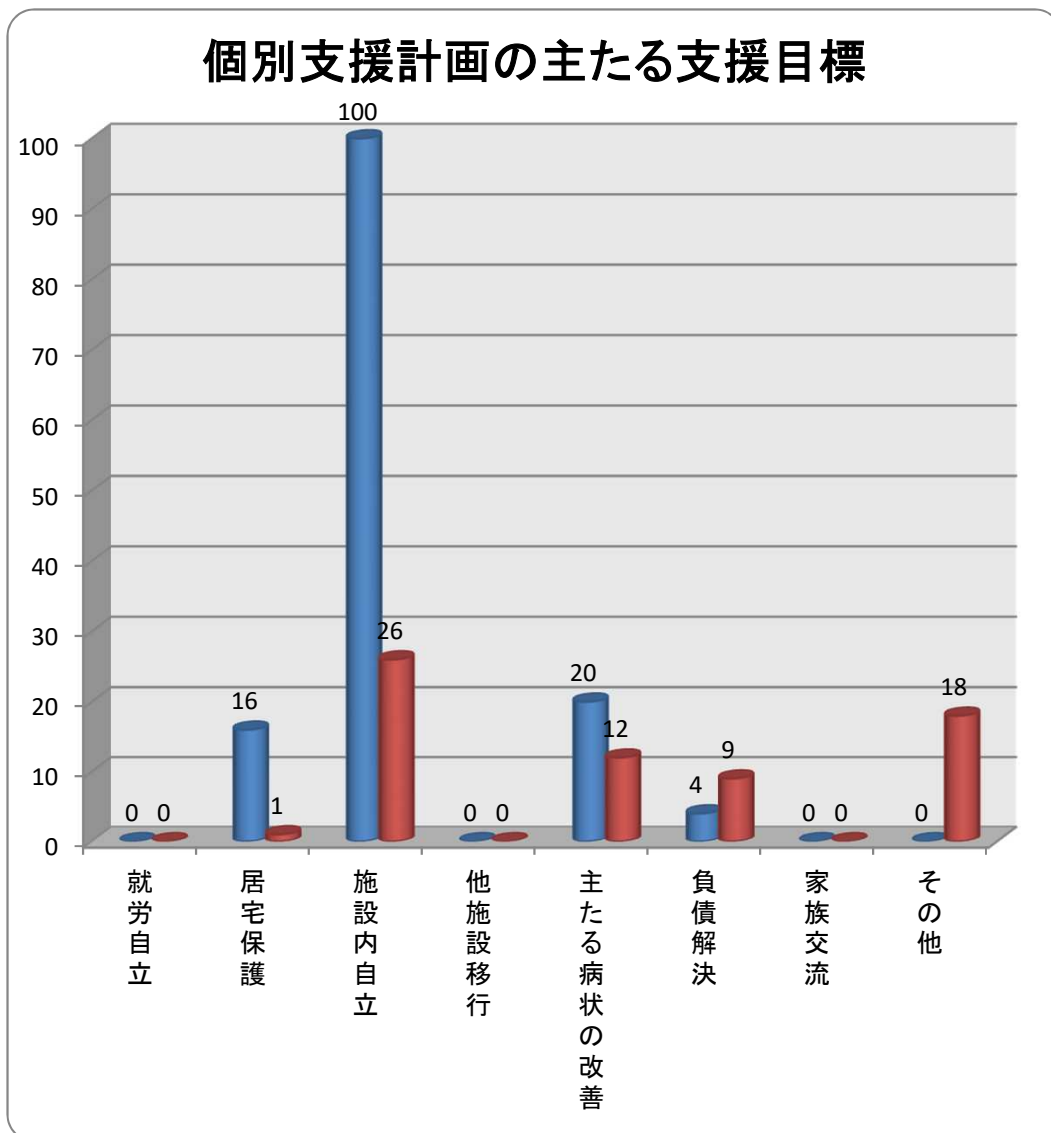
- | | |
|-------------------|-----------------------|
| 1. 個別支援計画の主たる支援目標 | 17. 通所事業人員 |
| 2. 入退所状況 | 18. 訪問事業人員 |
| 3. 入所理由別状況 | 19. 地域公益事業利用人員 |
| 4. 退所理由別状況 | 20. 通所・訪問事業内容 |
| 5. 年齢別状況 | 21. 地域交流実施状況 |
| 6. 入所期間別状況 | 22. 地域公益事業 |
| 7. 障がい別状況 | 23. 総合福祉相談件数 |
| 8. 各種手帳所持状況 | 24. 総合福祉相談関係機関 |
| 9. 加算金受給状況 | 25. 研修実施状況 |
| 10. 各種年金受給状況 | 26. 苦情解決報告 |
| 11. ADL介助状況 | 27. 事故報告 |
| 12. 食事サービス実施状況 | 28. 重度障がい者短期入所利用者状況 |
| 13. 就労支援状況(作業訓練) | 29. 重度障がい者入浴サービス利用者状況 |
| 14. クラブ活動参加状況 | 30. 一時保護(DV防止法) |
| 15. 諸行事実施状況 | 31. 一時保護(売春防止法) |
| 16. 居宅生活訓練事業 | 32. 一時生活支援(シェルター) |

救護施設みなと寮 事業報告書

1. 個別支援計画の主たる支援目標

平成30年3月31日 現在

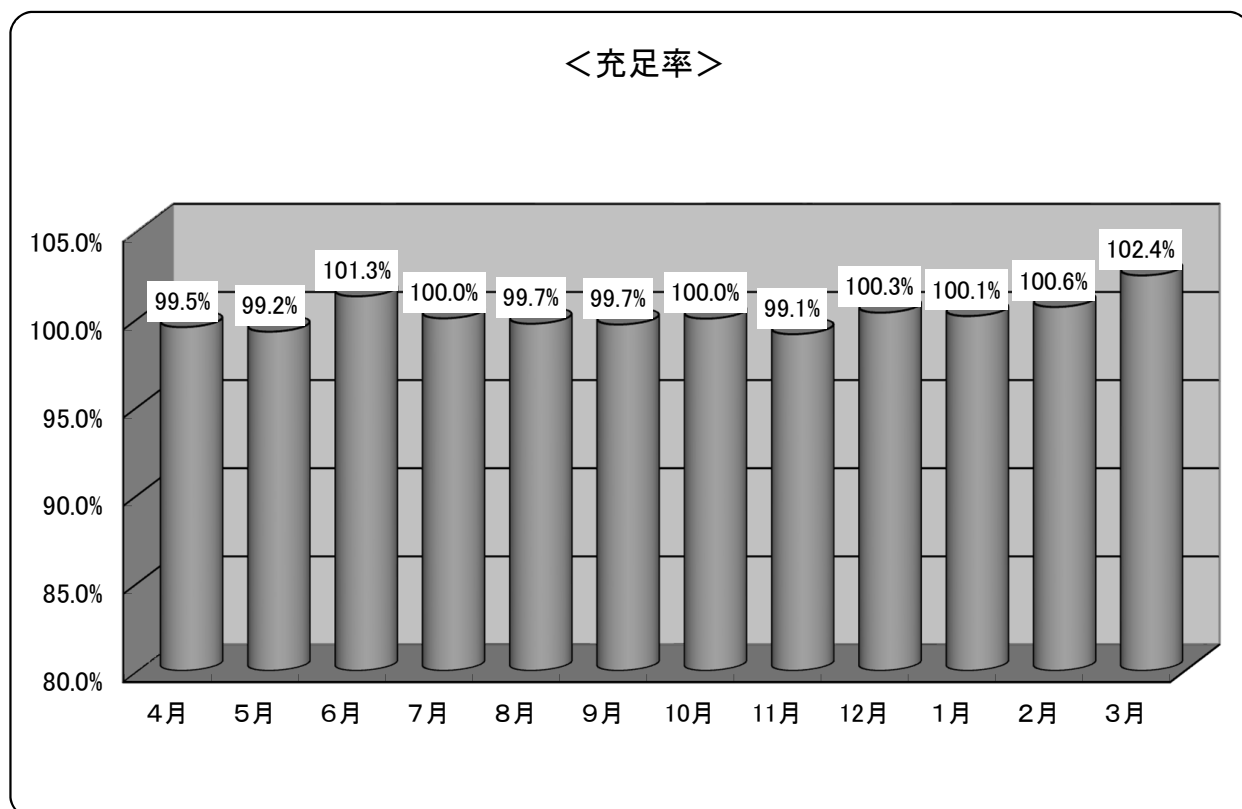
種類	就労自立	居宅保護	施設内自立	他施設移行	主たる病状の改善	負債解決	家族交流	その他	計
男性人数	0	16	100	0	20	4	0	0	140
構成比	0.0%	11.4%	71.4%	0.0%	14.3%	2.9%	0.0%	0.0%	100.0%
女性人数	0	1	26	0	12	9	0	18	66
構成比	0.0%	1.5%	39.4%	0.0%	18.2%	13.6%	0.0%	27.3%	100.0%
計	0	17	126	0	32	13	0	18	206
構成比	0.0%	8.3%	61.2%	0.0%	15.5%	6.3%	0.0%	8.7%	100.0%



2. 入退所状況

自平成29年4月1日～至平成30年3月31日

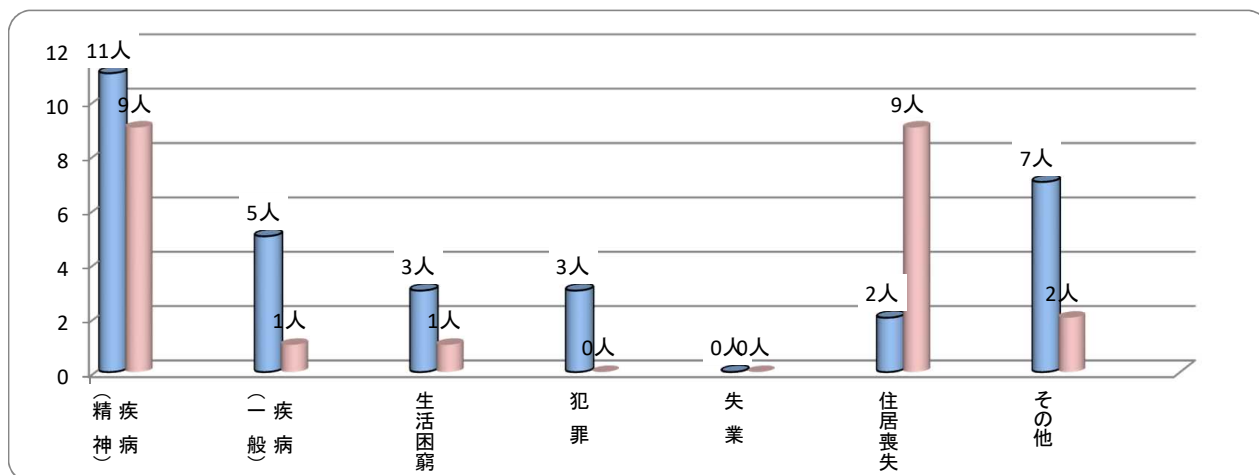
		4月	5月	6月	7月	8月	9月	10月	11月	12月	1月	2月	3月	合計
繰越人員	男性	137	134	133	137	136	138	136	132	134	135	136	138	1,626
	女性	63	65	66	65	64	63	65	65	66	64	63	65	774
	計	200	199	199	202	200	201	201	197	200	199	199	203	2,400
入所者数	男性	0	3	5	1	4	2	0	3	4	4	2	3	31
	女性	2	2	2	2	0	3	1	3	1	0	3	3	22
	計	0	5	7	3	4	5	1	6	5	4	5	6	53
退所者数	男性	4	3	2	1	4	2	4	2	3	3	0	2	30
	女性	0	1	3	3	1	1	1	2	3	1	2	1	19
	計	4	4	5	4	5	3	5	4	6	4	0	3	49
月末人員	男性	134	133	137	136	138	136	132	134	135	136	138	140	1,629
	女性	65	66	65	64	63	65	65	66	64	63	65	66	777
	計	199	199	202	200	201	201	197	200	199	199	203	206	2,406
月始人員	男性	137	134	135	136	136	136	136	133	135	135	136	138	1,627
	女性	63	65	66	65	64	63	65	65	66	64	63	64	773
	計	200	199	201	201	200	199	201	198	201	199	199	202	2,400
月間延人員	男性	4,063	4,143	4,091	4,202	4,226	4,096	4,170	4,004	4,193	4,224	3,833	4,326	49,571
	女性	1,907	2,010	1,984	1,998	1,955	1,883	2,029	1,942	2,027	1,984	1,803	2,025	23,547
	計	5,970	6,153	6,075	6,200	6,181	5,979	6,199	5,946	6,220	6,208	5,636	6,351	73,118
月間延定員		6,000	6,200	6,000	6,200	6,200	6,000	6,200	6,000	6,200	6,200	5,600	6,200	73,000
定員充足率(%)		99.5%	99.2%	101.3%	100.0%	99.7%	99.7%	100.0%	99.1%	100.3%	100.1%	100.6%	102.4%	100.2%



3. 入所理由別状況

自平成29年4月1日～至平成30年3月31日

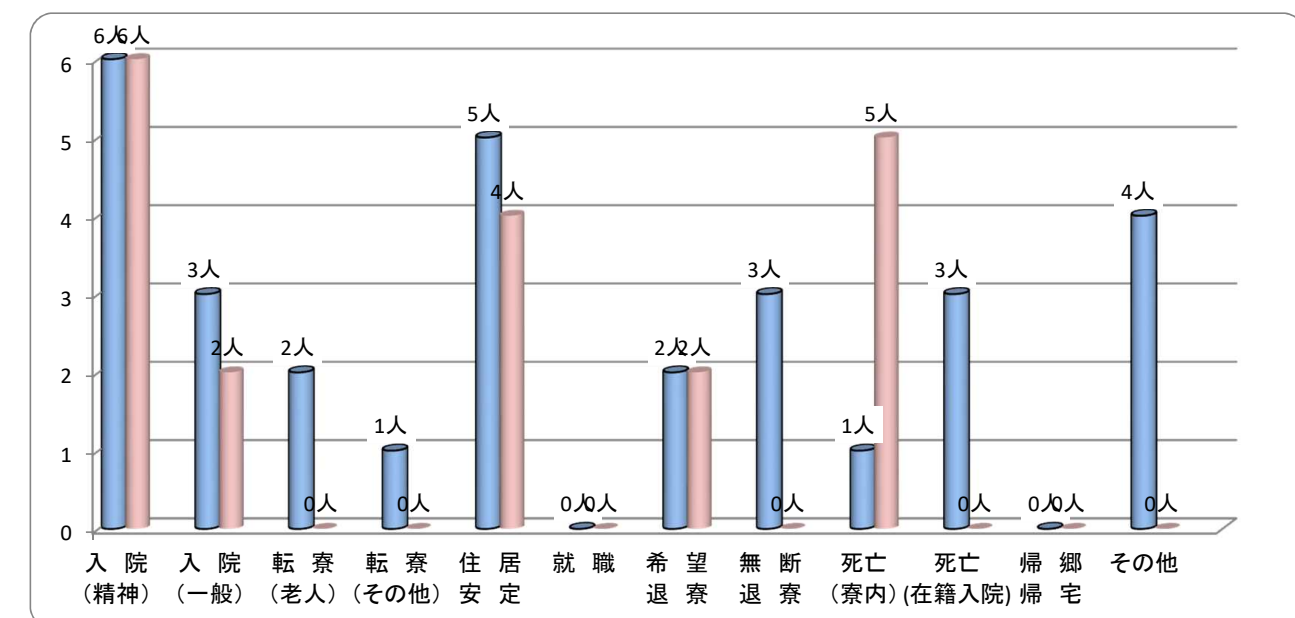
	疾病 (精神)	疾病 (一般)	生活困窮	犯罪	失業	住居喪失	その他	計
男性人数	11	5	3	3	0	2	7	31
構成比	35.5%	16.1%	9.7%	9.7%	0.0%	6.5%	22.5%	100.0%
女性人数	9	1	1	0	0	9	2	22
構成比	40.9%	4.5%	4.5%	0.0%	0.0%	40.9%	9.2%	100.0%
計	20	6	4	3	0	11	9	53
構成比	37.7%	11.3%	7.5%	5.7%	0.0%	20.8%	17.0%	100.0%



4. 退所理由別状況

自平成29年4月1日～至平成30年3月31日

	入院 (精神)	入院 (一般)	転寮 (老人)	転寮 (その他)	住居 安定	就職	希望 退寮	無断 退寮	死亡 (寮内)	死亡 (在籍入院)	帰郷 帰宅	その他	計
男性人員	6	3	2	1	5	0	2	3	1	3	0	4	30
構成比	20.0%	10.0%	6.7%	3.3%	16.7%	0.0%	6.7%	10.0%	3.3%	10.0%	0.0%	13.3%	100.0%
女性人員	6	2	0	0	4	0	2	0	5	0	0	0	19
構成比	31.6%	10.5%	0.0%	0.0%	21.1%	0.0%	10.5%	0.0%	26.3%	0.0%	0.0%	0.0%	100.0%
計	12	5	2	1	9	0	4	3	6	3	0	4	49
構成比	24.5%	10.2%	4.1%	2.0%	18.4%	0.0%	8.2%	6.1%	12.2%	6.1%	0.0%	8.2%	100.0%



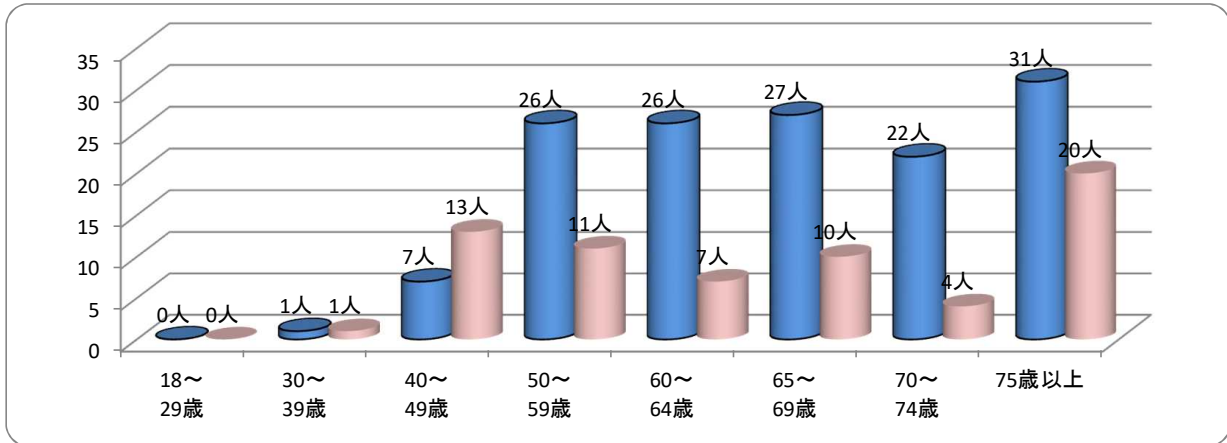
5. 年齢別状況

平成30年3月31日 現在

	18～ 29歳	30～ 39歳	40～ 49歳	50～ 59歳	60～ 64歳	65～ 69歳	70～ 74歳	75歳以上	計
男性人数	0	1	7	26	26	27	22	31	140
構成比	0.0%	0.7%	5.0%	18.6%	18.6%	19.3%	15.7%	22.1%	100.0%
女性人数	0	1	13	11	7	10	4	20	66
構成比	0.0%	1.5%	19.7%	16.7%	10.6%	15.2%	6.1%	30.2%	100.0%
計	0	2	20	37	33	37	26	51	206
構成比	0.0%	1.0%	9.7%	18.0%	16.0%	18.0%	12.6%	24.8%	100.0%

男性	平均年齢	66.7歳	全体 平均年齢	65.3歳
女性	平均年齢	64.0歳		

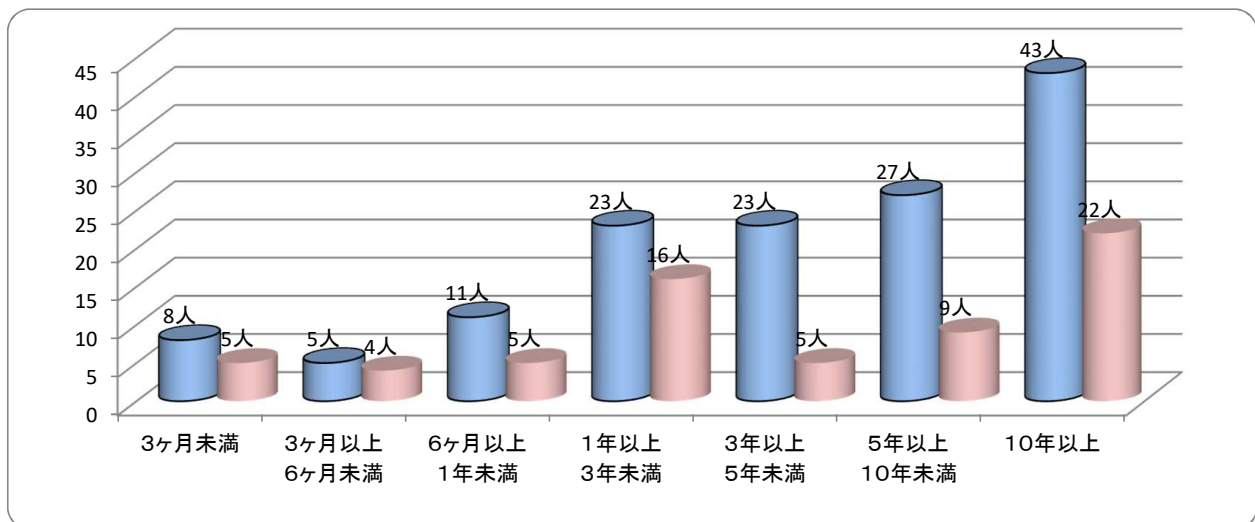
最高齢	90歳	最年少	39歳
最高齢	91歳	最年少	33歳



6. 入所期間別状況

平成30年3月31日 現在

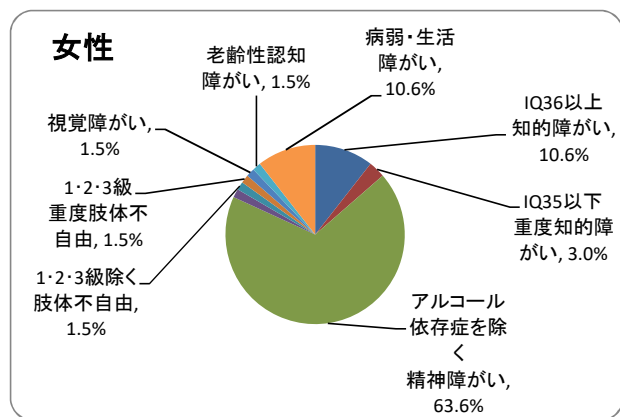
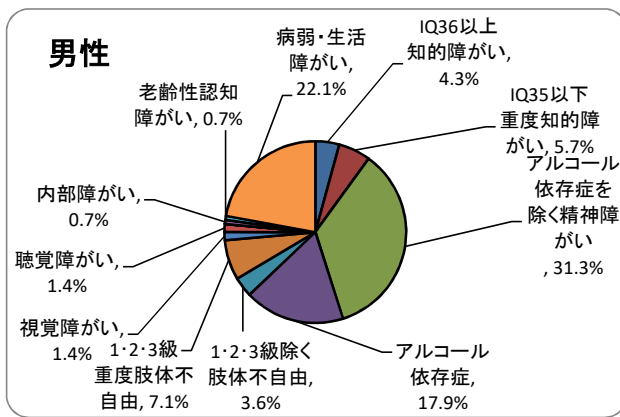
	3ヶ月未満	3ヶ月以上 6ヶ月未満	6ヶ月以上 1年未満	1年以上 3年未満	3年以上 5年未満	5年以上 10年未満	10年以上	計	平均
男性人数	8	5	11	23	23	27	43	140	8年1ヶ月
構成比	5.7%	3.6%	7.9%	16.4%	16.4%	19.3%	30.7%	100.0%	
女性人数	5	4	5	16	5	9	22	66	8年8ヶ月
構成比	7.6%	6.1%	7.6%	24.2%	7.6%	13.6%	33.3%	100.0%	
計	13	9	16	39	28	36	65	206	8年3ヶ月
構成比	6.3%	4.4%	7.8%	18.9%	13.6%	17.5%	31.5%	100.0%	



7. 障がい別状況

平成30年3月31日 現在

種類	知的障がい以上 IQ36以上	重度知的障がい IQ35以下	アルコール依存症を除く精神障がい	アルコール依存症	1・2・3級除く 肢体不自由	1・2・3級 重度肢体不自由	視覚障がい	聴覚障がい	言語障がい	内部障がい	老齢性認知障がい	病弱・生活障がい	計	重複障がい者 (再掲)
男性	6	8	49	25	5	10	2	2	0	1	1	31	140	20
構成比	4.3%	5.7%	35.1%	17.9%	3.6%	7.1%	1.4%	1.4%	0.0%	0.7%	0.7%	22.1%	100.0%	16.7%
女性	7	2	45	1	1	1	1	0	0	0	1	7	66	7
構成比	10.6%	3.0%	68.3%	1.5%	1.5%	1.5%	1.5%	0.0%	0.0%	0.0%	1.5%	10.6%	100.0%	11.9%
計	13	10	94	26	6	11	3	2	0	1	2	38	206	27
構成比	6.3%	4.9%	45.6%	12.6%	2.9%	5.3%	1.5%	1.0%	0.0%	0.5%	1.0%	18.4%	100.0%	15.1%



8. 各種手帳所持状況

平成30年3月31日 現在

身体障害者手帳		1級	2級	3級	4級	5級	6級	計
肢体障がい	男性	4	7	1	2	2	2	18
	女性	0	1	0	2	1	0	4
視力障がい	男性	2	0	0	0	0	1	3
	女性	1	1	0	0	0	0	2
聴覚障がい	男性	1	0	0	3	0	0	4
	女性	0	0	0	0	0	0	0
言語障がい	男性	0	0	0	0	0	0	0
	女性	0	0	0	0	0	0	0
内部障がい	男性	1	0	0	1	0	0	2
	女性	0	0	0	1	0	0	1
計	男性	8	7	1	6	2	3	27
	女性	1	2	0	3	1	0	7
	合計	9	9	1	9	3	3	34

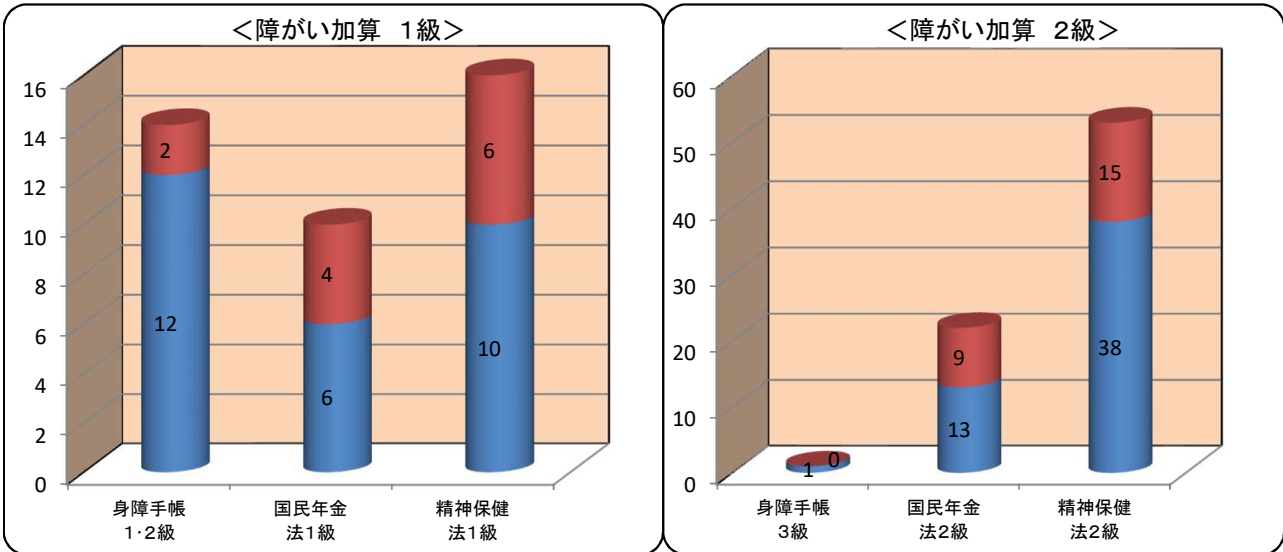
療育手帳	人数	
A	男性	9
	女性	2
B1	男性	5
	女性	5
B2	男性	2
	女性	1
計	男性	16
	女性	8
	合計	24

障がい者手帳		1級	2級	3級	計
統合失調症	男性	11	31	0	42
	女性	9	14	2	25
そううつ病	男性	0	1	0	1
	女性	0	2	1	3
てんかん	男性	0	4	0	4
	女性	0	0	0	0
アルコール依存症	男性	2	10	1	13
	女性	0	1	0	1
その他	男性	0	5	1	6
	女性	2	6	1	9
計	男性	13	51	2	66
	女性	11	23	4	38
	合計	24	74	6	104

9. 加算金受給状況

平成30年3月31日 現在

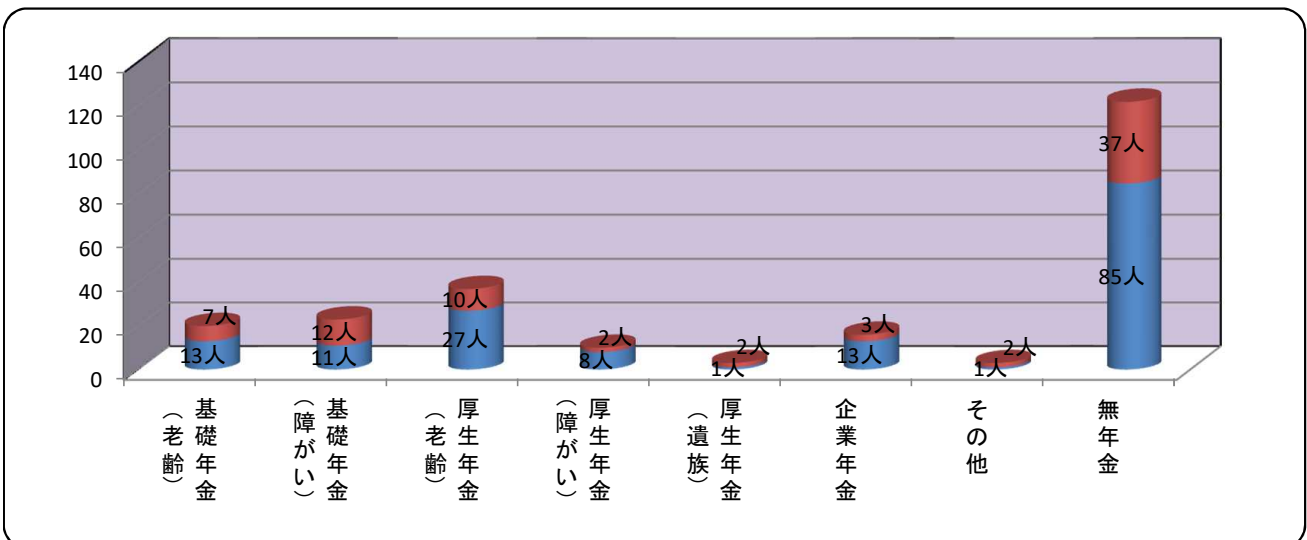
	障がい加算 1級			障がい加算 2級			対象外	計
	身障手帳 1・2級	国民年金 法1級	精神保健 法1級	身障手帳 3級	国民年金 法2級	精神保健 法2級		
男性人員	12	6	10	1	13	38	60	140
構成比	8.6%	4.3%	7.1%	0.7%	9.3%	27.1%	42.9%	100.0%
女性人員	2	4	6	0	9	15	30	66
構成比	3.0%	6.1%	9.1%	0.0%	13.6%	22.7%	45.5%	100.0%
計	14	10	16	1	22	53	90	206
構成比	6.8%	4.9%	7.8%	0.5%	10.7%	25.7%	43.6%	100.0%



10. 各種年金受給状況

平成30年3月31日 現在

	基礎年金 (老齢)	基礎年金 (障がい)	厚生年金 (老齢)	厚生年金 (障がい)	厚生年金 (遺族)	企業年金	その他	無年金	重複受給 (再掲)	計
男性人員	13	11	27	8	1	13	1	85	19	140
構成比	9.3%	7.9%	19.3%	5.7%	0.7%	9.3%	0.7%	60.7%	13.6%	100.0%
女性人員	7	12	10	2	2	3	2	37	9	66
構成比	10.6%	18.2%	15.2%	3.0%	3.0%	4.5%	3.0%	56.1%	13.6%	100.0%
計	20	23	37	10	3	16	3	122	28	206
構成比	9.7%	11.2%	18.0%	4.9%	1.5%	7.8%	1.5%	59.2%	13.6%	100.0%

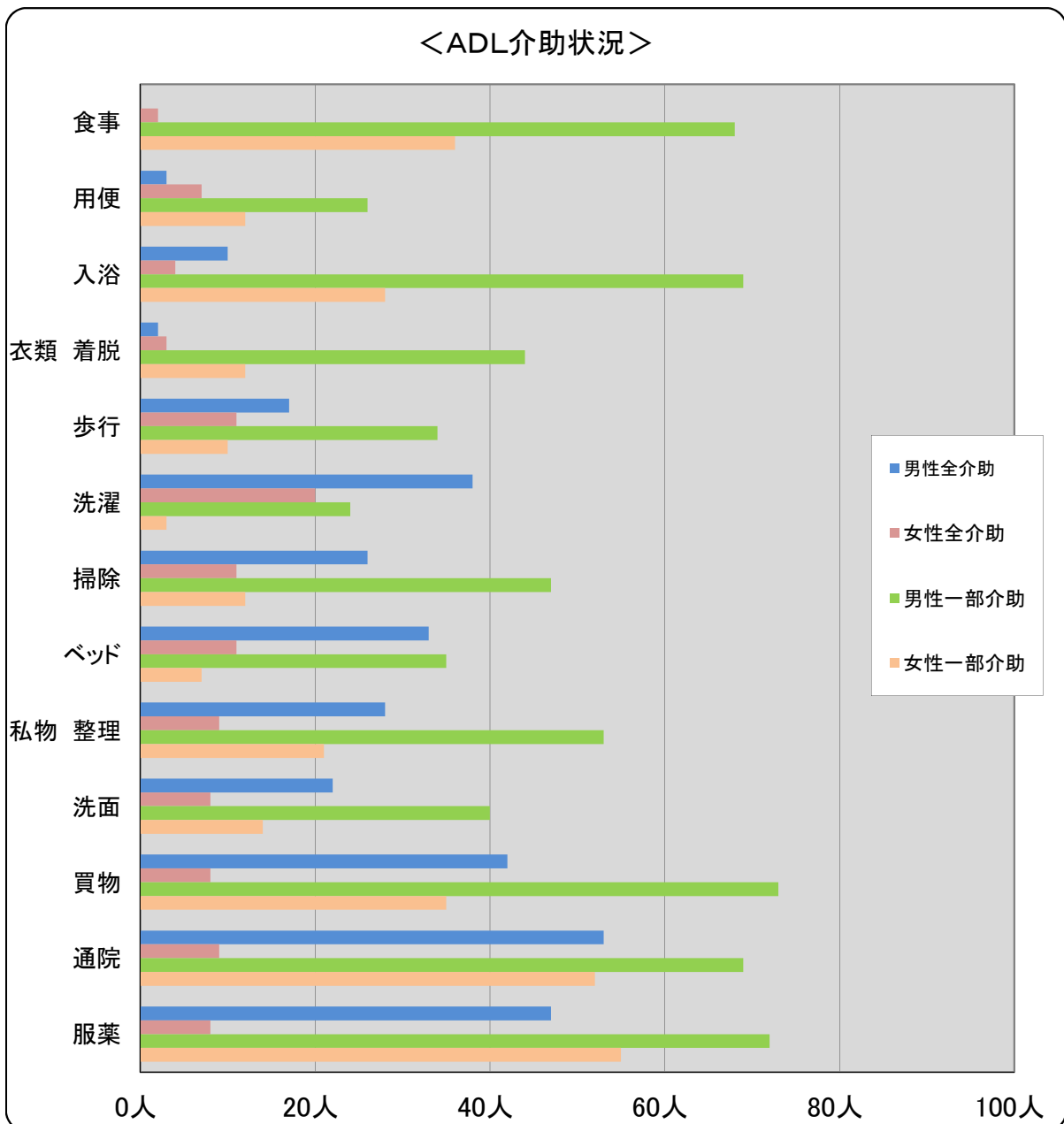


11. ADL介助状況

平成30年3月31日現在

項目		食事	用便	入浴	衣類着脱	歩行	洗濯	掃除	ベッド	私物整理	洗面	買物	通院	服薬
全介助	男性	0	3	10	2	17	38	26	33	28	22	42	53	47
	女性	2	7	4	3	11	20	11	11	9	8	8	9	8
一部介助	男性	68	26	69	44	34	24	47	35	53	40	73	69	72
	女性	36	12	28	12	10	3	12	7	21	14	35	52	55
要介助者合計	男性	68	29	79	46	51	62	73	68	81	62	115	122	119
	女性	38	19	32	15	21	23	23	18	30	22	43	61	63

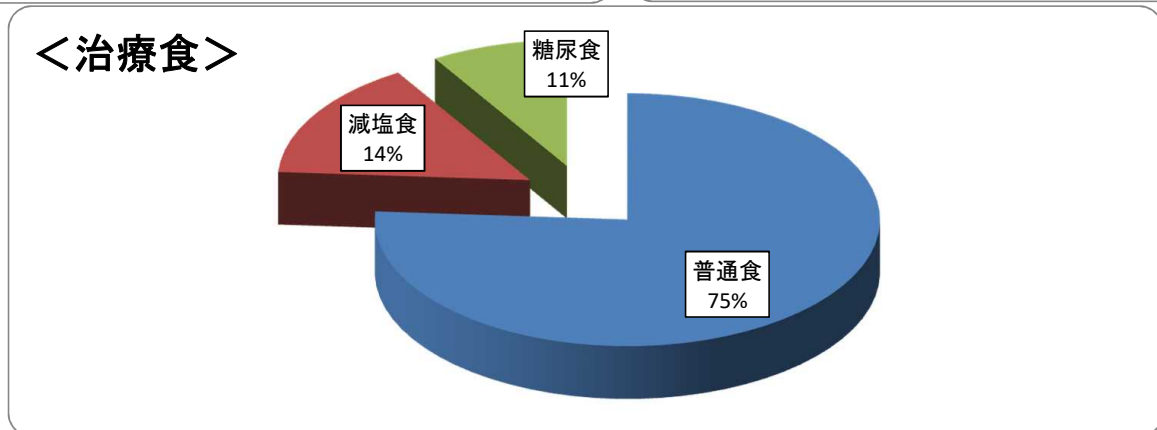
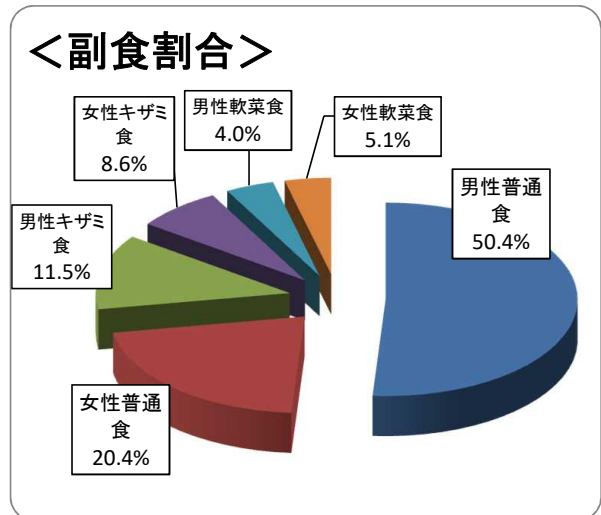
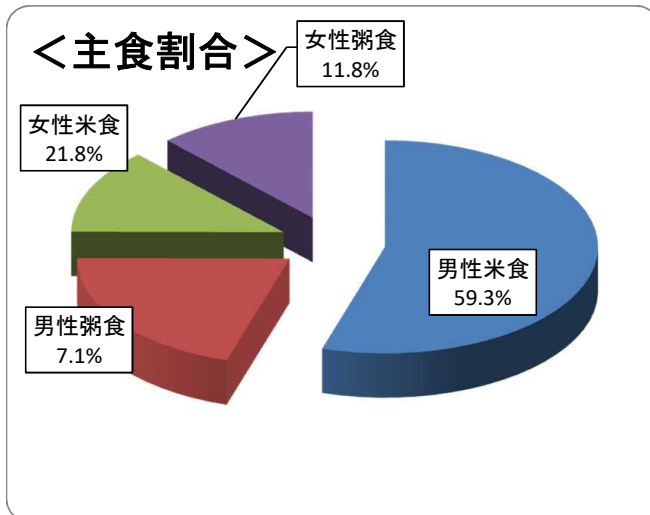
※車椅子常時使用者： 26名
 ※歩行器常時使用者： 7名



12. 食事サービス実施状況

自平成29年4月1日～至平成30年3月31日

		4月	5月	6月	7月	8月	9月	10月	11月	12月	1月	2月	3月	計	平均	比率	
食数	男性	134	133	137	136	138	136	132	134	135	136	138	140	1,629	135.8	67.7%	
	女性	65	66	65	64	63	65	66	66	64	64	64	66	778	64.7	32.3%	
	合計	199	199	202	200	201	201	198	200	199	200	202	206	2,407	200.3	100.0%	
主食	米食	男性	110	109	103	113	114	103	108	110	110	111	113	114	1,318	108.7	54.8%
		女性	41	42	42	38	36	38	39	41	41	42	44	44	488	39.5	20.3%
		合計	151	151	145	151	150	141	147	151	151	153	157	158	1,806	148.2	75.1%
	粥食	男性	24	24	34	23	24	33	24	24	25	25	25	26	311	27.0	12.9%
		女性	24	24	23	26	27	27	26	25	23	22	20	22	289	25.2	12.0%
		合計	48	48	57	49	51	60	50	49	48	47	45	48	600	52.2	24.9%
副食	普通食	男性	103	99	103	102	105	103	100	102	102	104	104	1,229	102.5	51.1%	
		女性	41	43	41	41	39	42	41	43	44	44	45	47	511	41.2	21.2%
		合計	144	142	144	143	144	145	141	145	146	146	149	151	1,740	143.7	72.3%
	キザミ食	男性	25	28	28	28	28	27	23	23	22	23	23	25	303	27.3	12.6%
		女性	14	14	16	15	16	15	16	16	14	14	12	11	173	15.0	7.2%
		合計	39	42	44	43	44	42	39	39	36	37	35	36	476	42.3	19.8%
	軟菜食	男性	6	6	6	6	5	6	9	9	11	11	11	11	97	5.8	4.0%
		女性	10	9	8	8	8	8	8	7	6	6	7	8	93	8.5	3.9%
		合計	16	15	14	14	13	14	17	16	17	17	18	19	190	14.3	7.9%
治療食	減塩食	男性	19	19	19	19	19	19	19	20	22	23	23	244	19.0	10.1%	
		女性	11	11	10	10	10	10	10	10	10	10	10	122	10.3	5.1%	
		合計	30	30	29	29	29	29	29	30	32	33	33	366	29.3	15.2%	
	糖尿食	男性	13	13	13	12	13	11	11	12	12	12	13	16	151	12.5	6.3%
		女性	5	5	5	6	5	5	4	4	5	5	5	6	60	5.2	2.5%
		合計	18	18	18	18	18	16	15	16	17	17	18	22	211	17.7	8.8%
その他	男性	0	0	0	0	0	0	0	0	0	0	0	0	0	0.0	0.0%	
	女性	0	0	0	0	0	0	0	0	0	0	0	0	0	0.0	0.0%	
	合計	0	0	0	0	0	0	0	0	0	0	0	0	0	0.0	0.0%	



13. 就労支援状況(作業訓練)

自平成29年4月1日～至平成30年3月31日

			4月	5月	6月	7月	8月	9月	10月	11月	12月	1月	2月	3月	計	平均(月)
入 所	就労準備	男性	68	69	67	66	67	67	67	66	64	62	63	63	789	65.8
		女性	21	24	26	25	24	25	27	30	30	32	32	27	323	26.9
	中間的就労	男性	10	10	10	11	11	11	11	13	13	12	12	11	135	11.3
		女性	7	8	8	8	7	7	7	7	7	7	7	6	86	7.2
通 所	就労準備	男性	3	3	4	4	4	4	4	4	4	3	3	3	43	3.6
		女性	1	1	1	1	1	1	1	1	1	1	1	1	12	1.0
	中間的就労	男性	0	0	0	0	0	0	0	0	0	0	0	0	0	0.0
		女性	0	0	0	0	0	0	0	0	0	0	0	0	0	0.0
訪 問	就労準備	男性	0	0	0	0	0	0	0	0	0	0	0	0	0	0.0
		女性	0	0	0	0	0	0	0	0	0	0	0	0	0	0.0
	中間的就労	男性	0	0	0	0	0	0	0	0	0	0	0	0	0	0.0
		女性	0	0	0	0	0	0	0	0	0	0	0	0	0	0.0
地域公益	就労準備	男性	0	0	0	0	0	0	0	0	0	0	0	0	0	0.0
		女性	0	0	0	0	0	0	0	0	0	0	0	0	0	0.0
	中間的就労	男性	1	1	1	1	1	1	1	1	1	1	1	1	12	1.0
		女性	0	0	0	0	0	0	0	0	0	0	0	0	0	0.0
計		111	116	117	116	115	116	118	122	120	118	119	112	1,400	116.7	

作業内容 就労準備 ・文房具作成 ・調理雑貨
 中間的就労 ・清掃作業

			4月	5月	6月	7月	8月	9月	10月	11月	12月	1月	2月	3月	計	平均(月)
外 部 就 労	男性	0	0	0	0	0	0	0	0	0	0	0	0	0	0	0.0
	女性	0	0	0	0	0	0	0	0	0	0	0	0	0	0	0.0

14. クラブ活動参加状況

自平成29年4月1日～至平成30年3月31日

			4月	5月	6月	7月	8月	9月	10月	11月	12月	1月	2月	3月	計
美術クラブ	実施回数	4	4	4	1	3	4	3	4	2	3	2	4	38	
	延人員	27	35	22	7	16	24	19	28	16	26	12	31	263	
音楽クラブ	実施回数	5	4	4	5	4	3	5	4	4	2	2	4	46	
	延人員	131	123	106	131	107	89	114	85	106	41	49	112	1,194	
習字クラブ	実施回数	3	3	3	5	4	4	3	4	4	3	0	5	41	
	延人員	21	22	33	39	39	31	23	30	33	29	0	35	335	
レクリエーションクラブ	実施回数	4	4	3	5	4	2	4	4	4	3	2	4	43	
	延人員	49	39	34	38	40	21	46	48	37	24	16	43	435	
手芸クラブ	実施回数	5	4	2	4	3	3	5	3	2	3	4	4	42	
	延人員	26	23	16	29	16	16	24	12	7	16	27	24	236	
陶芸クラブ	実施回数	2	3	5	1	3	4	4	1	2	2	2	3	32	
	延人員	6	15	29	1	15	25	31	5	8	14	11	19	179	
地域美化運動・寮内清掃	実施回数	0	0	0	0	0	0	0	0	0	0	0	0	0	
	延人員	0	0	0	0	0	0	0	0	0	0	0	0	0	

15. 諸行事実施状況

自平成29年4月1日～至平成30年3月31日

月	利用者支援関係		保健衛生関係		給食関係		災害対策関係	
	項目	人員	項目	人員	項目	人員	項目	人員
4	お花見(PL平和記念塔)	66	保健衛生懇談会 足浴・血圧測定	185 37	特別献立『創立記念日』 行事食『昭和の日』	185 189	防災会議 消防立会総合防災訓練(火災)	16 188
5	イチゴ狩り 延命寺『青まつりバザー』	64 4	足浴・血圧測定 保健衛生懇談会 春季健康診断 歯科講習	33 191 190 38	行事食『こどもの日』 特別献立『母の日』 バイキング	190 191 191	防災訓練(火災) 防災会議	191 17
6	お笑いなにわ祭り 西日本実業団相撲選手権大会 日帰りレクリエーション 排水路清掃	66 23 15 3	保健衛生懇談会 足浴・血圧測定 歯科講習	191 37 122	視聴覚指導 特別献立『虫歯予防デー』 特別献立『父の日』 残菜・嗜好調査	192 192 192 190	視聴覚指導 防災訓練(台風) 防災会議	192 193 15
7	林間学校	62	保健衛生懇談会 足浴・血圧測定	187 34	特別献立『七夕』 特別献立『海の日』 特別献立『土用丑の日』	186 183 181	防災訓練(夜間想定) 防災会議	185 15
8	納涼会	181	保健衛生懇談会 足浴・血圧測定	181 32	バイキング 特別献立『終戦記念日』	181 179	防災訓練(地震) 防災会議	178 16
9	敬老会 みなどフェスティバル 排水路清掃	176 177 3	保健衛生懇談会 足浴・血圧測定	176 35	非常食献立『防災の日』 特別献立『敬老会』 行事食『秋分の日』	178 176 180	防災訓練(火災) 防災会議	177 16
10	野外生活訓練	61	秋季健康診断 足浴・血圧測定 保健衛生懇談会 服薬自主管理懇談会	176 37 183 8	特別献立『体育の日』 残菜・嗜好調査 行事食『十五夜』	181 180 181	防災訓練(夜間) 防災会議	177 14
11	大阪救護施設合同文化事業 くすのかホールバザー ナイスハートふれあいスポーツ広場	15 44 24	インフルエンザ 足浴・血圧測定 保健衛生懇談会	183 39 181	特別献立『文化の日』 行事食『勤労感謝の日』 鍋料理(5階) 鍋料理(4階) 鍋料理(3階)	180 183 59 62 60	防災訓練(火災) 防災会議	180 16
12	川上小学校交流会 ブルーウィングズ定期演奏会 地域清掃 もちつき	183 44 3 187	足浴・血圧測定 保健衛生懇談会	42 181	バイキング 行事食『天皇誕生日』 特別献立『冬至』 行事食『年越しそば』	187 187 186 183	防災訓練(火災) 防災会議	183 16
1	初詣 新年祝賀会 新春ゲーム大会 書き初め大会 新春カラオケ大会 新春将棋大会	41 183 183 10 26 17	足浴・血圧測定 保健衛生懇談会	43 183	行事食『七草粥』 行事食『小正月』	184 185	防災訓練(地震) 防災会議	187 19
2	伊勢任意旅行	53	足浴・血圧測定	49	特別献立『節分』 行事食『建国記念の日』 鍋料理(5階) 鍋料理(4階) 行事食『バレンタイン』 鍋料理(3階) 残菜・嗜好調査	176 175 55 64 180 66 187	防災訓練(自然災害) 防災会議	173 16
3	排水路清掃 日帰りレクリエーション	3 17	治療食者懇談会 足浴・血圧測定 肺炎球菌ワクチン予防接種 保健衛生懇談会	46 44 6 196	特別献立『ひな祭り』 鍋料理(5階) 鍋料理(3階) 鍋料理(4階) 行事食『ホワイトデー』 行事食『春分の日』	191 57 64 68 193 190	防災訓練(夜間) 防災会議	192 19
定例実施事項	介護サービス関係			その他				
	入浴(月・水・金) 寮内消毒・ラジオ体操(毎日) シーツ交換(隔週土曜日) コップ消毒(毎週日曜日) 定期医療相談(内科・精神科、毎週/木・土) 定期診療内科 定期診療精神科(隔週土曜日) 施設内散髪	クラブ活動 美術・陶芸・手芸・音楽・習字 レクリエーション グループワーク 各階座談会(月/1回) 誕生会		入浴サービス(毎週水曜日) ビデオ上映会(日・祝日) リハビリ訓練(毎週木曜日) 買物(随時)				

16. 居宅生活訓練事業

平成30年3月31日 現在

期 間		実施者数	訓練後状況			
			居宅移行	訓練継続	施設生活	その他
過年度累計	男性	13	8	0	2	3
	女性	5	2	0	2	1
(4月～3月)	男性	2	0	2	0	0
	女性	0	0	0	0	0
総計		20	10	2	4	4

17. 通所事業人員

自 平成29年4月1日～至 平成30年3月31日

		4月	5月	6月	7月	8月	9月	10月	11月	12月	1月	2月	3月	合計
繰越人員	男性	4	3	4	4	4	4	4	4	4	4	4	3	46
	女性	1	1	1	1	1	1	1	1	1	1	1	1	12
新規利用者数	男性	0	1	0	0	0	0	0	0	0	0	0	0	1
	女性	0	0	0	0	0	0	0	0	0	0	0	0	0
利用終了者数	男性	1	0	0	0	0	0	0	0	0	0	1	0	2
	女性	0	0	0	0	0	0	0	0	0	0	0	0	0
月末人員	男性	3	4	4	4	4	4	4	4	4	4	3	3	45
	女性	1	1	1	1	1	1	1	1	1	1	1	1	12
月始人員	男性	3	3	4	4	4	4	4	4	4	4	3	3	44
	女性	1	1	1	1	1	1	1	1	1	1	1	1	12
月間延人員	男性	56	64	62	53	52	54	54	53	46	23	27	31	575
	女性	17	19	22	19	18	19	20	20	18	18	18	21	229

18. 訪問事業人員

自 平成29年4月1日～至 平成30年3月31日

		4月	5月	6月	7月	8月	9月	10月	11月	12月	1月	2月	3月	合計
繰越人員	男性	2	2	3	3	3	3	3	3	3	3	2	2	32
	女性	1	1	1	1	1	1	1	1	1	1	1	1	12
新規利用者数	男性	0	1	0	0	0	0	0	0	0	0	0	0	1
	女性	0	0	0	0	0	0	0	0	0	0	0	0	0
利用終了者数	男性	0	0	0	0	0	0	0	0	0	1	0	0	1
	女性	0	0	0	0	0	0	0	0	0	0	0	0	0
月末人員	男性	2	3	3	3	3	3	3	3	3	2	2	2	32
	女性	1	1	1	1	1	1	1	1	1	1	1	1	12
月始人員	男性	2	2	3	3	3	3	3	3	3	3	2	2	32
	女性	1	1	1	1	1	1	1	1	1	1	1	1	12
月間延人員	男性	2	0	3	1	2	2	1	0	1	0	3	0	15
	女性	1	1	1	1	2	1	0	0	0	0	0	0	7

19. 地域公益活動利用人員

自 平成29年4月1日～至 平成28年9月30日

		4月	5月	6月	7月	8月	9月	10月	11月	12月	1月	2月	3月	合計
利用実人員	男性	2	2	2	2	2	2	2	2	2	2	2	2	24
	女性	0	0	0	0	0	0	0	0	0	0	0	0	0
利用延人員累計	男性	0	0	0	0	0	0	0	0	0	0	0	0	0
	女性	0	0	0	0	0	0	0	0	0	0	0	0	0

20. 通所・訪問事業内容

自 平成29年4月1日～至 平成30年3月31日

月	施設内サービス		行事参加		相談支援
	項目	人員	項目	人員	項目
定例項目	<ul style="list-style-type: none"> ・ 食事提供 ・ 入浴 ・ 作業訓練（中間的就労） ・ 送迎サービス ・ 調理実習 ・ 行事招待（寮内） 		・ クラブ（随時）		<ul style="list-style-type: none"> ・ 福祉事務所引率 ・ 福祉相談 ・ 居宅訪問（体調確認等） ・ 生活相談
4			お花見	2	<ul style="list-style-type: none"> ハローワーク引率 就労支援事業所見学引率 面接（医療） 家電購入引率
5	消防立会総合防災訓練 バイキング	5 1			<ul style="list-style-type: none"> 就労活動 就労支援事業所見学引率 福祉事務所面談立ち会い 面接（医療）
6			お笑いなにお祭り	2	<ul style="list-style-type: none"> 就労支援事業所契約引率 就労支援事業所訪問 面接（生活相談） 面接（医療） 年金手続き引率 福祉事務所面談立ち会い
7			林間学校	3	<ul style="list-style-type: none"> 就労支援事業所訪問 面接（生活相談） 面接（医療）
8					<ul style="list-style-type: none"> 面接（生活相談） 福祉事務所面談立ち会い 通院引率 面接（医療）
9			みなとフェスティバル	3	<ul style="list-style-type: none"> 面接（医療） 面接（就労）
10					面接（生活相談）
11			野外生活訓練	3	<ul style="list-style-type: none"> インフルエンザ予防接種 面接（生活相談）
12	バイキング	1			面接（生活相談）
1					<ul style="list-style-type: none"> 福祉事務所面談立ち会い 面接（生活相談）
2			伊勢任意旅行	2	福祉事務所面談のち会い
3					面接（生活相談）

21. 地域交流実施状況

自 平成29年4月1日～至 平成30年3月31日

月	施設主催		地域主催	
	項目	人員	項目	人員
定例項目	・近隣地区連絡会議 ・福祉相談			
4				
5	総合防災訓練	191	延命寺「青葉まつり」	4
6	排水路清掃	3		
7	林間学校 (法人内救護施設)	62		
8	納涼行事	181	楠台夏祭り	2
9	排水路清掃 みなとフェスティバル	3 177		
10			ファインエリアフェスティバル	2
11			延命寺 秋のチャリティー会 くすのかホールまつり	2 46
12	排水路清掃 観心寺清掃 川上小学校交流会	3 15 183	ブルーウインズコンサート	44
1				
2				
3	排水路清掃	3		

22. 地域公益事業

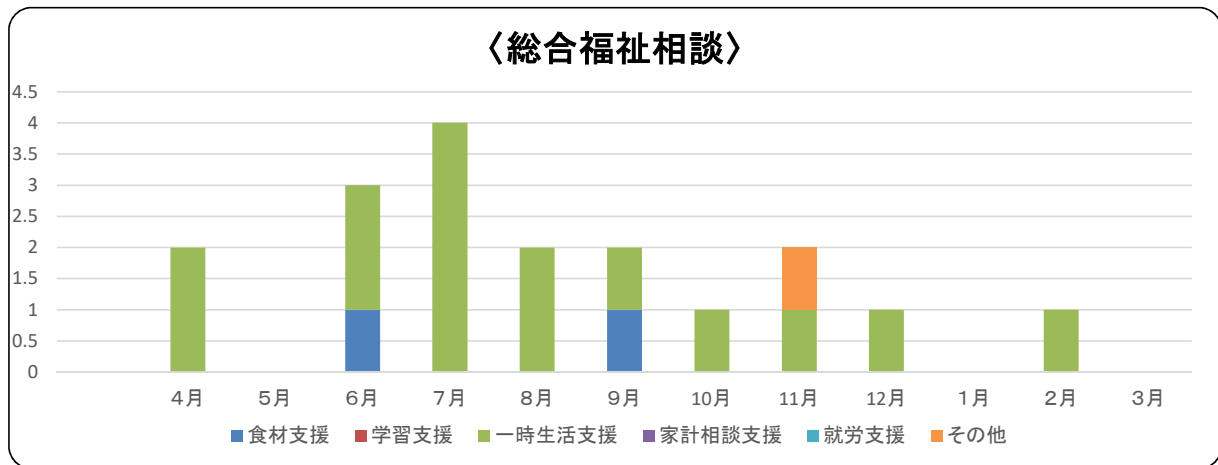
自 平成29年4月1日～至 平成30年3月31日

月	地域関係		自活者支援関係		実習関係	
	項目	人員	項目	人員	項目	人員
定例項目	・近隣地区連絡会議(随時) ・福祉相談		・作業訓練 ・生活相談 ・行事招待 ・調理実習 ・役所手続き付添い ・自然災害(台風等)時の安否確認 ・食事サービス ・送迎サービス		・職場体験プログラム(随時)	
4	河内長野市社会福祉施設連絡總會	1	ハローワーク引率 就労支援事業所見学引率	1 1		
5	延命寺「青葉まつり」 河内長野市福祉施設連絡会 河内長野市市民祭りバザー 総合防災訓練(消防署立会)	2 5 3 191	就労支援事業所見学引率	1		
6	排水路清掃	3	就労支援事業所契約引率 就労支援事業所訪問 年金手続き引率	1 1 1		
7	林間学校(法人内救護施設)	62				
8	楠台夏祭り	2			納涼会ボランティア (岩井会)	9
9	排水路清掃 みなとフェスティバル 河内長野市施設連絡会幹事会	3 177 1				
10	ファインエリアフェスティバル	2				
11	延命寺 秋のチャリティー会 くすのかホールまつり 河内長野市社協災害ボランティア	2 44 6				
12	排水路清掃 観心寺清掃 川上小学校交流会 ブルーウィンズコンサート	3 15 183 44			施設見学	2
1						
2	河内長野市福祉施設連絡会幹事会 阪南市社会福祉施設連絡会	1 2				
3	排水路清掃 河内長野市社協理事会	3 1				

23. 総合福祉相談受付件数

自平成29年4月1日～至平成30年3月31日

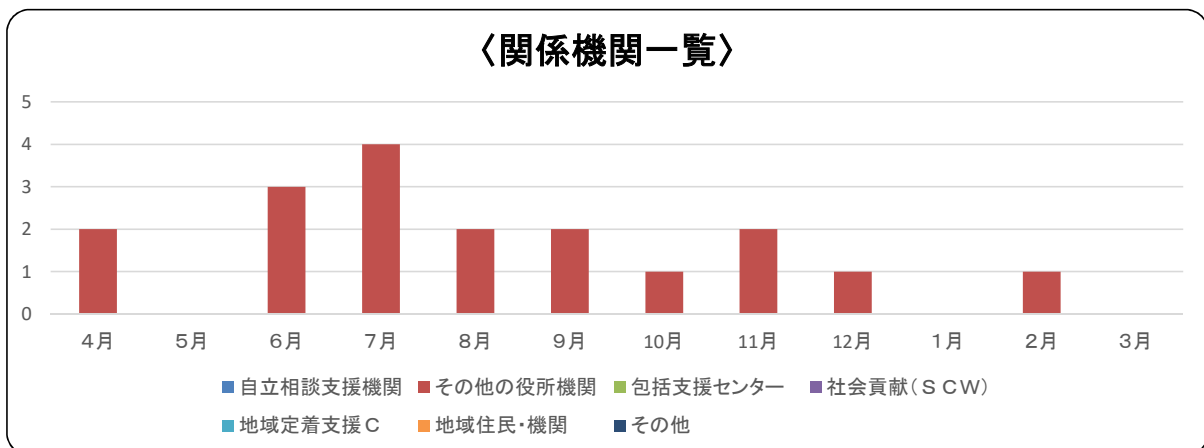
	4月	5月	6月	7月	8月	9月	10月	11月	12月	1月	2月	3月	合計
食 材 支 援	0	0	1	0	0	1	0	0	0	0	0	0	2
学 習 支 援	0	0	0	0	0	0	0	0	0	0	0	0	0
一時生活支援	2	0	2	4	2	1	1	1	1	0	1	0	15
家計相談支援	0	0	0	0	0	0	0	0	0	0	0	0	0
就 労 支 援	0	0	0	0	0	0	0	0	0	0	0	0	0
そ の 他	0	0	0	0	0	0	0	1	0	0	0	0	1
合 計	2	0	3	4	2	2	1	2	1	0	1	0	18



24. 総合福祉相談 関係機関

自平成29年4月1日～至平成30年3月31日

	4月	5月	6月	7月	8月	9月	10月	11月	12月	1月	2月	3月	合計
自立相談支援機関	0	0	0	0	0	0	0	0	0	0	0	0	0
その他の役所機関	2	0	3	4	2	2	1	2	1	0	1	0	18
包括支援センター	0	0	0	0	0	0	0	0	0	0	0	0	0
社会貢献(SCW)	0	0	0	0	0	0	0	0	0	0	0	0	0
地域定着支援C	0	0	0	0	0	0	0	0	0	0	0	0	0
地域住民・機関	0	0	0	0	0	0	0	0	0	0	0	0	0
その他	0	0	0	0	0	0	0	0	0	0	0	0	0
その他	2	0	3	4	2	2	1	2	1	0	1	0	18



25. 研修実施状況

自平成29年4月1日～至平成30年3月31日

月 日	研修名	研修内容	場所	人員	
4月	1日	法人 新任職員研修会	法人職員としての心得 等	法人施設	1名
	17日～26日	施設内研修	平成29年度事業計画について	施設内	26名
	18日	新任職員研修会	勤務体制について 福祉見聞録について 防災について	施設内	1名
	19日	新任職員研修会	介護技術について 医療(施設)について 施設の栄養管理について 作業について	施設内	1名
	21日	新任職員研修会	居室・通所・訪問事業について 貴重品・預かり金について 個別支援計画書について	施設内	1名
5月	31日	富田林保健所管内特定給食研究会総会研修会	食品衛生講習会 最近の食中毒について	大阪	1名
6月	14日	感染症食中毒予防対策講習会	感染症・食中毒予防対策講習会	大阪	1名
	22日～23日	近畿救護施設研究協議会	「救護施設の機能を高めるには～行動指針や共生社会の推進を軸に～」	京都	15名
	15日	施設内研修	口腔ケアについて	施設内	10名
	20日	施設内研修	食中毒予防について	施設内	7名
	29日	施設内研修	口腔ケアについて	施設内	12名
7月	10日	大阪府人権協総会研修会	人権について	大阪	1名
	13日～14日	全国更宿連施設連絡協議会	「動機づけ面接入門」～変わらない人をガイドする方法～等	大阪	2名
8月	3日	施設内研修	生活保護費について	施設内	4名
	17日	施設内研修	防災・災害について	施設内	7名
	21日	富田林HC特定給食研究会研修会	災害時における栄養士の役割	大阪	1名
9月	27日	成人施設課程応用コース	社会福祉法人を通る制度・施策の状況と地域における社会貢献・公益サービス等	大阪	1名
	27日	第38回人権・同和問題企業啓発講座	人権について	大阪	1名
10月	4日	成人施設課程応用コース	困難事例を冰山モデルで考える支援等	大阪	1名
	12日	河内長野市危険物取扱者部会研修会	兵庫県広域防災センター視察	兵庫	1名
	18日～20日	全国救護施設研究協議会	新たな行動指針を中心とした生活困窮者支援の推進を図ろう	広島	11名
	24日	河内長野市合同防火研究会	防災について	大阪	1名
	24日	法人内職員研修会	年代別グループディスカッション	法人施設	3名
	24日	富田林保健所管内特定給食研究会	給食施設における減塩の工夫	大阪	1名
11月	26日	施設内研修	防犯について	施設内	16名
	1日	リスクマネジメントに関する研修会	虐待防止とリスクマネジメントについて	大阪	1名
	8日	感染症予防対策講習会	冬期の感染症対策	大阪	2名
	9日	法人内職員研修会	年代別グループディスカッション	法人施設	3名
12月	13日	第38回人権・同和問題企業啓発講座	人権について	大阪	1名
	5日～6日	救護施設福祉サービス研修会	救護施設をとりまく現状と課題	東京	3名
	13日	法人内個別支援計画研修会	個別支援計画書について	法人施設	4名
	14日	CSWマイスター研修	地域共生社会づくりにおけるコミュニティソーシャルワーカーの役割と期待	大阪	1名
	18日	成人施設部会全体研修	新卒求人の動向について～これからのFUKUSHIの人材確保を考える	大阪	9名
	20日	近救協ケース事例検討会	ケース事例検討会	大阪	2名
1月	20日	法人内個別支援計画研修会	個別支援計画書について	法人施設	4名
	15日	法人内個別支援計画研修会	個別支援計画書について	法人施設	4名
	22日	法人内個別支援計画研修会	個別支援計画書について	法人施設	4名
2月	24日～25日	全国厚生事業団体連絡協議会研究会議	生活困窮者自立支援制度及び生活保護制度の見直しについて	東京	3名
	2日	成人・セルフ合同第2回栄養士・調理員等研修会	意外と多い、薬剤性嚥下障害の対応	大阪	2名
	5日	近救協精神障がい支援実践講座	依存症と理解とその支援について	大阪	2名
3月	21日	近救協ケース事例検討会	ケース事例検討会	大阪	2名
	8日	平成29年度大阪府生活困窮者自立支援制度就労訓練事業に関する意見交換会	就労訓練事業の活用について等	大阪	1名
	14日	避難確保計画作成義務化に伴う説明会	避難確保計画作成義務化に伴う説明会	大阪	1名
	17日	CSWマイスター研修	地域共生社会づくりにおけるコミュニティソーシャルワーカーの役割と期待	大阪	1名
	22日	施設内研修	虐待防止	施設内	
	26日	第4回成人・セルフ合同栄養士・調理員等研修会	施設見学(障がい者支援施設 希望の園)	大阪	1名

26. 苦情解決報告

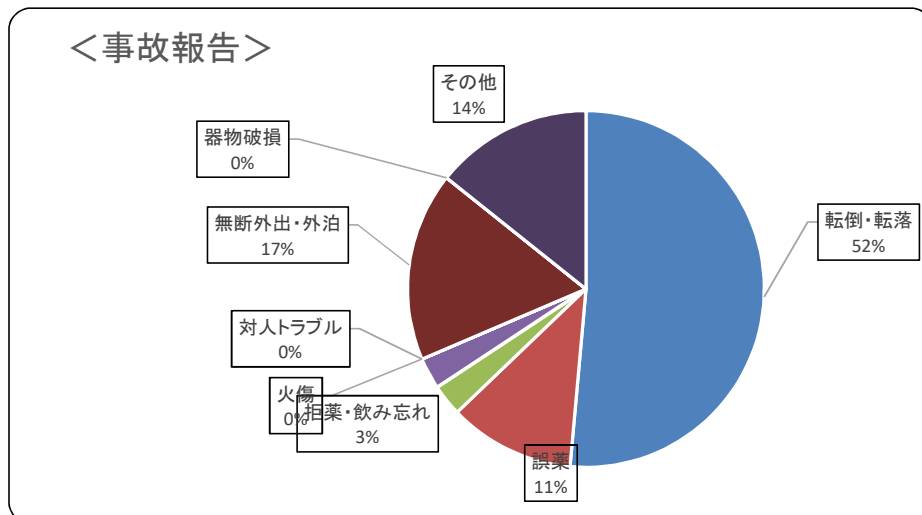
自平成29年4月1日～至平成30年3月31日

苦情 件 数	苦情申出人				苦情受付			苦情内容							解決状況		
	利用 者 本 人	利用 者 の 家 族	匿 名	そ の 他	苦 情 受 付 担 当	施 設 長	第 三 者 委 員	サ ー ビ ス 内 容	管 理 者 ・ 職 員 の 対 応	個 人 の 嗜 好 ・ 選 択	財 産 管 理 等	制 度 ・ 仕 組 み	建 物 ・ 設 備	そ の 他	当 事 者 了 解 公 開	当 事 者 了 承 非 公 開	不 服 申 立
5	4	0	1	0	4	1	0	0	0	3	0	0	0	2	4	1	0

27. 事故報告

自平成29年4月1日～至平成30年3月31日

	4月	5月	6月	7月	8月	9月	10月	11月	12月	1月	2月	3月	合計	構成比
転倒・転落	4	1	4	1	0	0	0	4	0	0	0	4	18	51.4%
誤薬	1	0	1	0	0	0	2	0	0	0	0	0	4	11.4%
拒薬・飲み忘れ	0	0	1	0	0	0	0	0	0	0	0	0	1	2.9%
誤嚥・喉つめ	0	0	0	0	0	0	0	0	0	0	1	0	1	2.9%
火傷	0	0	0	0	0	0	0	0	0	0	0	0	0	0.0%
対人トラブル	0	0	0	0	0	0	0	0	0	0	0	0	0	0.0%
火の不始末	0	0	0	0	0	0	0	0	0	0	0	0	0	0.0%
無断外出・外泊	1	1	0	1	1	0	1	0	1	0	0	0	6	17.1%
器物破損	0	0	0	0	0	0	0	0	0	0	0	0	0	0.0%
その他	0	2	0	0	0	1	1	1	0	0	0	0	5	14.3%
合 計	6	4	6	2	1	1	4	5	1	0	1	4	35	100.0%



28. 重度障がい者短期入所利用者状況

自平成29年4月1日～至平成30年3月31日

		4月	5月	6月	7月	8月	9月	10月	11月	12月	1月	2月	3月	合計
人員	男性	0	0	0	0	0	0	0	0	0	0	0	0	0
	女性	0	0	0	0	0	0	0	0	0	0	0	0	0
	計	0	0	0	0	0	0	0	0	0	0	0	0	0
延日数	男性	0	0	0	0	0	0	0	0	0	0	0	0	0
	女性	0	0	0	0	0	0	0	0	0	0	0	0	0
	計	0	0	0	0	0	0	0	0	0	0	0	0	0

29. 重度障がい者入浴サービス利用者状況

自平成29年4月1日～至平成30年3月31日

		4月	5月	6月	7月	8月	9月	10月	11月	12月	1月	2月	3月	合計
人員	男性	2	2	2	2	2	2	2	2	2	2	2	2	24
	女性	0	0	0	0	0	0	0	0	0	0	0	0	0
	計	2	2	2	2	2	2	2	2	2	2	2	2	24
延日数	男性	5	8	8	6	10	8	8	10	8	5	6	8	90
	女性	0	0	0	0	0	0	0	0	0	0	0	0	0
	計	5	8	8	6	10	8	8	10	8	5	6	8	90

30. 一時保護(DV防止法)

自平成29年4月1日～至平成30年3月31日

		4月	5月	6月	7月	8月	9月	10月	11月	12月	1月	2月	3月	合計
人員	男性	0	0	0	0	0	0	0	0	0	0	0	0	0
	女性	0	0	0	0	0	0	0	0	0	0	0	0	0
	計	0	0	0	0	0	0	0	0	0	0	0	0	0
延日数	男性	0	0	0	0	0	0	0	0	0	0	0	0	0
	女性	0	0	0	0	0	0	0	0	0	0	0	0	0
	計	0	0	0	0	0	0	0	0	0	0	0	0	0

31. 一時保護(売春防止法)

自平成29年4月1日～至平成30年3月31日

		4月	5月	6月	7月	8月	9月	10月	11月	12月	1月	2月	3月	合計
人員	女性	0	0	0	0	0	0	0	0	0	0	0	0	0
延日数	女性	0	0	0	0	0	0	0	0	0	0	0	0	0

32. 一時生活支援(シェルター)事業人員

自平成29年4月1日～至平成30年3月31日

		4月	5月	6月	7月	8月	9月	10月	11月	12月	1月	2月	3月	合計
人員	男性	0	1	0	2	2	1	1	0	1	0	1	0	9
	女性	0	0	1	0	0	0	0	1	1	0	0	0	3
	計	0	1	1	2	2	1	1	1	2	0	1	0	12
延日数	男性	0	8	0	19	18	4	12	0	10	0	3	0	74
	女性	0	0	6	0	0	0	0	7	6	0	0	0	19
	計	0	8	6	19	18	4	12	7	16	0	3	0	93
													平均利用日数	7.8

2. 利用後状況

自平成29年4月1日～至平成30年3月31日

居宅保護	救護施設 入所	その他施設 入所	病院	希望終了	無断終了	その他	合計
1	3	1	1	2	0	2	10

生計困難者相談支援事業

項 目

1. 相談受付状況
2. 相談内容別状況
3. 関係機関

1. 相談受付状況

自平成29年4月1日～至平成30年3月31日

		4月	5月	6月	7月	8月	9月	10月	11月	12月	1月	2月	3月	合計
受付件数		2	0	3	4	2	2	1	2	1	0	1	0	18
内容 (重複)	経済的援助	0	0	1	0	0	1	0	1	0	0	0	0	3
	相談支援	0	0	0	0	0	1	0	0	0	0	0	0	1
	他施策活用	2	0	2	4	2	0	1	1	1	0	1	0	14

2. 相談内容別状況

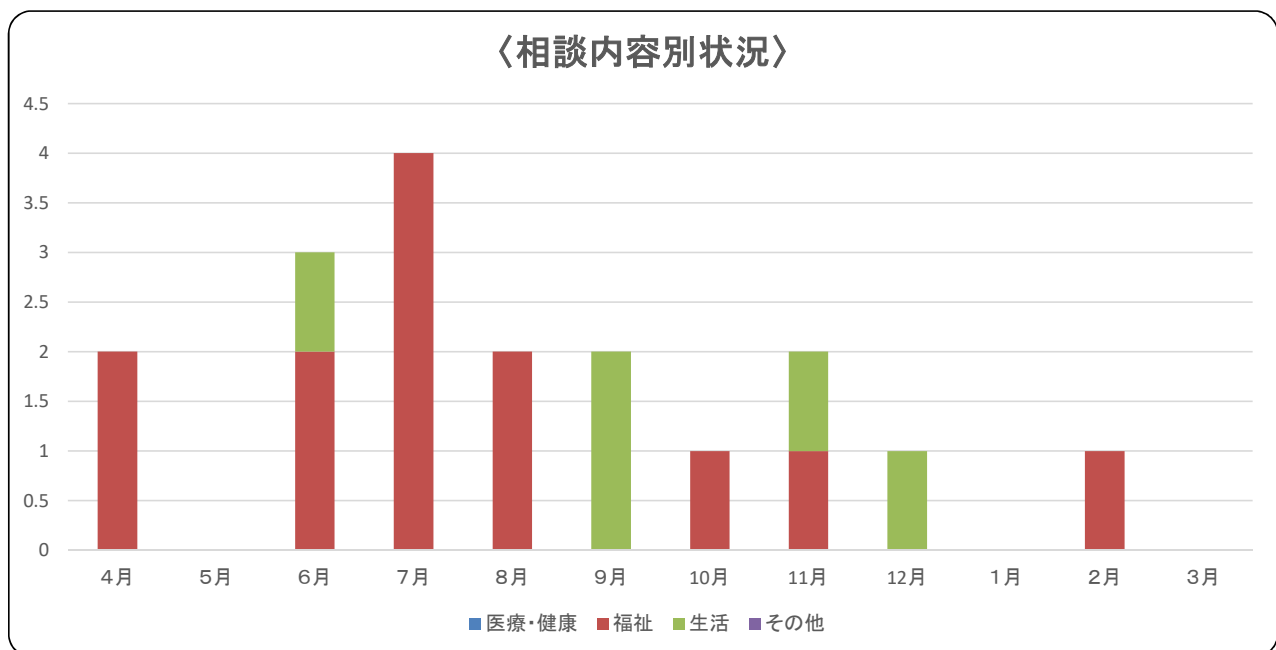
自平成29年4月1日～至平成30年3月31日

	4月	5月	6月	7月	8月	9月	10月	11月	12月	1月	2月	3月	合計
医療・健康	0	0	0	0	0	0	0	0	0	0	0	0	0
福祉	2	0	2	4	2	0	1	1	0	0	1	0	13
生活	0	0	1	0	0	2	0	1	1	0	0	0	5
その他	0	0	0	0	0	0	0	0	0	0	0	0	0
合計	2	0	3	4	2	2	1	2	1	0	1	0	18

3. 関係機関

自平成29年4月1日～至平成30年3月31日

	4月	5月	6月	7月	8月	9月	10月	11月	12月	1月	2月	3月	合計
自立相談支援機関	0	0	0	0	0	0	0	0	0	0	0	0	0
社協・その他役所機関	2	0	3	4	2	2	1	2	1	0	1	0	18
地域住民・民生委員	0	0	0	0	0	0	0	0	0	0	0	0	0
本人	0	0	0	0	0	0	0	0	0	0	0	0	0
その他	0	0	0	0	0	0	0	0	0	0	0	0	0
合計	2	0	3	4	2	2	1	2	1	0	1	0	18



就 労 訓 練 事 業

項 目

1. 受け入れ人員状況
2. 訓練後状況(累計)
3. 訓練内容

1. 就労訓練事業人員

自平成29年4月1日～至平成30年3月31日

			4月	5月	6月	7月	8月	9月	10月	11月	12月	1月	2月	3月	合計
就労訓練	開始	男性	0	0	0	0	0	0	0	0	0	0	0	0	0
		女性	0	0	0	0	0	0	0	0	0	0	0	0	0
	終了	男性	0	0	0	0	0	0	0	0	0	0	0	0	0
		女性	0	0	0	0	0	0	0	0	0	0	0	0	0
	人員	男性	0	0	0	0	0	0	0	0	0	0	0	0	0
		女性	0	0	0	0	0	0	0	0	0	0	0	0	0
就労準備	開始	男性	0	0	0	0	0	0	0	0	0	0	0	0	0
		女性	0	0	0	0	0	0	0	0	0	0	0	0	0
	終了	男性	0	0	0	0	0	0	0	0	0	0	0	0	0
		女性	0	0	0	0	0	0	0	0	0	0	0	0	0
	人員	男性	0	0	0	0	0	0	0	0	0	0	0	0	0
		女性	0	0	0	0	0	0	0	0	0	0	0	0	0

2. 訓練後状況(累計)

平成30年3月31日 現在

	訓練継続中	就労訓練移行	支援付き雇用	一般就労	訓練終了	合計人員
就労訓練	1		0	0	0	1
就労準備	0	1	0	0	1	2

3. 就労訓練内容

・館内消毒 ・トイレ清掃 ・フロ清掃 ・廊下清掃 ・寮外清掃
 ・洗濯援助 ・作業場の見守り ・シーツ交換 ・食事の後片付け